

PLANIMETRIE

SISTEMAZIONE AREE IN CESSIONE



REGOLE URBANISTICHE E AMBIENTALI:

- St = 11.000,00 mq
- Ut = 0,30 mq/mq
- Su = 3.300,00 mq
- Cp = 50% St
- Sf = 50% St
- H = Max 4 piani
- Alberi = 60 ha
- Arbusti = 100 ha
- P.Auto da reperire = 1P.a./ 60 mq Slip
- Superficie filtrante = 30% Sf

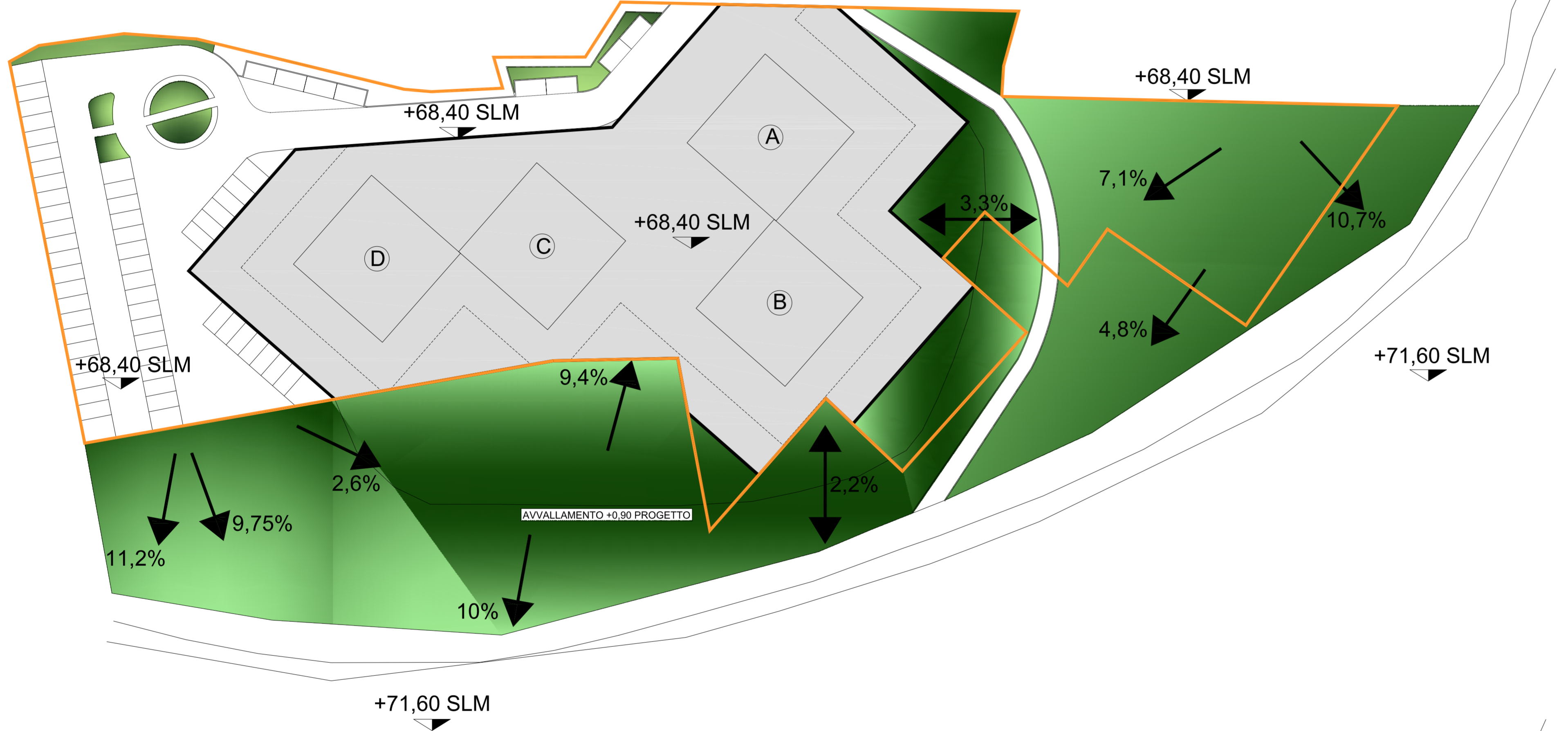
ESSENZE ARBOREE:

- Acero campestre (*Acer campestre* L.)
- Carpino bianco (*Carpinus betulus* L.)
- Ciliegio selvatico (*Prunus avium* L.)
- Ciliegio pado (*Prunus padus* L.)
- Farnia (*Quercus robur* L.)
- Frassino comune (*Fraxinus excelsior* L.)
- Olmo campestre (*Ulmus campestris* Auct.)
- Ontano nero (*Alnus glutinosa* Gaertn.)
- Pioppo bianco (*Populus alba* L.)
- Pioppo nero (*Populus nigra* L.)
- Pioppo grigio (*Populus canescens* Sm)
- Salice grigio (*Salix cinerea* L.)
- Salice bianco (*Salix alba* L.)

ESSENZE ARBUSTIVE:

- Biancospino comune (*Crataegus monogyna* Jacq.)
- Berretto da prete (*Euonymus europaeus* L.)
- Frangola comune (*Frangula alnus* Miller)
- Ligustro (*Ligustrum vulgare* L.)
- Nocciolo comune (*Corylus avellana* L.)
- Prugnolo (*Prunus spinosa* L.)
- Salicione (*Salix caprea* L.)
- Sanguinella (*Corpus sanguinea* L.)
- Sambuco nero (*Sambucus nigra* L.)
- Viburno (*Viburnum lantana* L.)

SISTEMAZIONE RIPORTI



LEGENDA

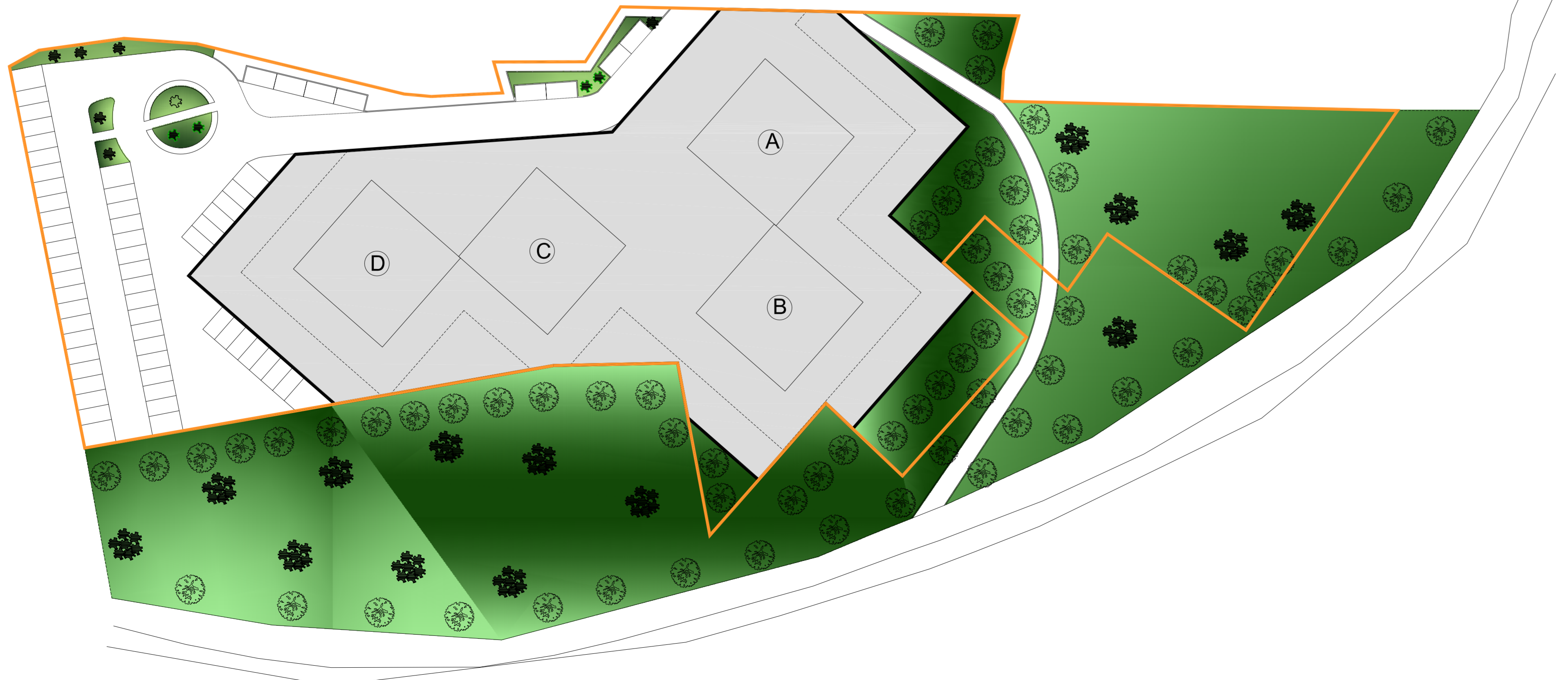
- ALBERI AUTOCTONI N°65 Ø 5,00 m
- ARBUSTI AUTOCTONI N°108 Ø 2,00 m
- ILLUMINAZIONE PUBBLICA
- PERIMETRO ST
- PENDENZA (SALITA)
- AREE DI RIPORTO
- S.F.



AMBITO T11
EX SICC



PIANTUMAZIONI



COMUNE DI LODI
-PROVINCIA DI LODI -

oggetto:
PIANO ATTUATIVO COMUNALE - AMBITO T11 - EX SICC
COSTRUZIONE N° 4 EDIFICI - BOX E CANTINE

progettista e D.L.:
Arch. MARCO GERI
Via Inconorata, 18 - 26900 Lodi
Tel/Fax: 0371.420787
e-mail: gerlarch.marco@liscali.it

committenti:
IMMOBILIARE REVELLINO s.r.l.
Via Roma,63 - Alseno (PC)
C.F. - P.IVA : 01243790332

elaborato:
PLANIMETRIA SISTEMAZIONE AREE IN CESSIONE

STATO DI PROGETTO

pratica: PIANO ATTUATIVO COMUNALE AMBITO T11 data: 04.01.2013 tavola: 7
scala: 1:500 dati catastali: fg. 21 mapp. 71 fg. 36 mapp. 108 fg. 72 mapp. 30

IL PROGETTISTA	D.L.	L'IMPRESA	IL COMMITTENTE