



SEZIONE TIPO

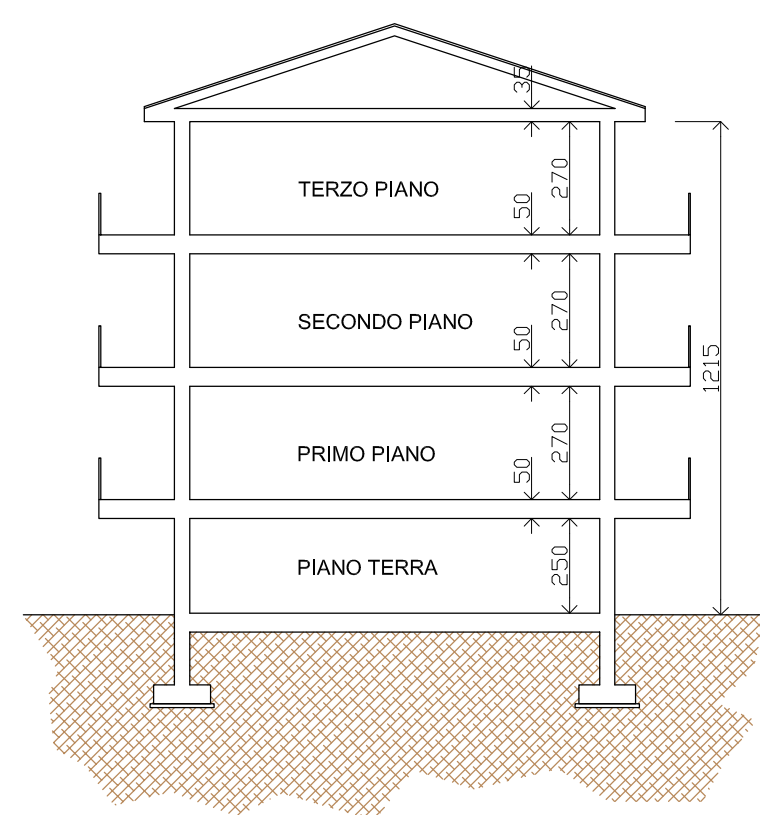


TABELLA RIEPILOGATIVA

SUPERFICIE TERRITORIALE	38.140 mq	
CESSIONI richieste D.d.P.	19.070 mq	(CESSIONI)
CESSIONI richieste P.d.S.-S.L.P.	11.442 mq	(STANDARD)
PARCHEGGI		
P1	1.930 mq	84 posti auto
P2	1.937 mq	84 posti auto
P3	654 mq	29 posti auto
TOTALE	4.521 mq	197 posti auto
VERDE		
V1	4.300 mq	
V2	2.151 mq	
V3	1.281 mq	
TOTALE	7.732 mq	
VIABILITA'		
S1	1.619 mq	
S2	2.264 mq	
Pista ciclabile	597 mq	
TOTALE	4.480 mq	
SUPERFICIE FONDARIA	21.407 mq	
TOTALE CESSIONI P.d.S. (STANDARD)		
Interne al piano (parcheggi + verde)	12.253 mq	
Esterne al piano	626 mq	Proprietà Edil Lodi S.r.l.
TOTALE	109 mq	Area di proprietà limitrofa al PAC
TOTALE	12.988 mq	
TOTALE CESSIONI D.d.P.		
Standard	12.988 mq	
Viabilità	4.480 mq	
Aree in permuta	1.602 mq	Proprietà Giardino S.r.l.
TOTALE	19.070 mq	

- VERDE PRIVATO
- VERDE PUBBLICO

CARNELLI & PIZZINI	PROGETTISTA	COMMITTENTE	
		SERENA COSTRUZIONI S.R.L.	
	LOCALITA'	Lodi - Località Codignola "Ambito di Trasformazione T7"	Foglio MAPPA
		23	4 120 122
	DESCRIZIONE PROGETTO	VERIFICA DI ASSOGGETTABILITA' E VERIFICA DI COMPATIBILITA' ALLA VAS	
	Dis. N°	SCALA	
		1:500	
DESCRIZIONE TAVOLA	DATA	TAV. N°	
PLANIVOLUMETRICO	APR. 2012	4	
	AGG.TO		