

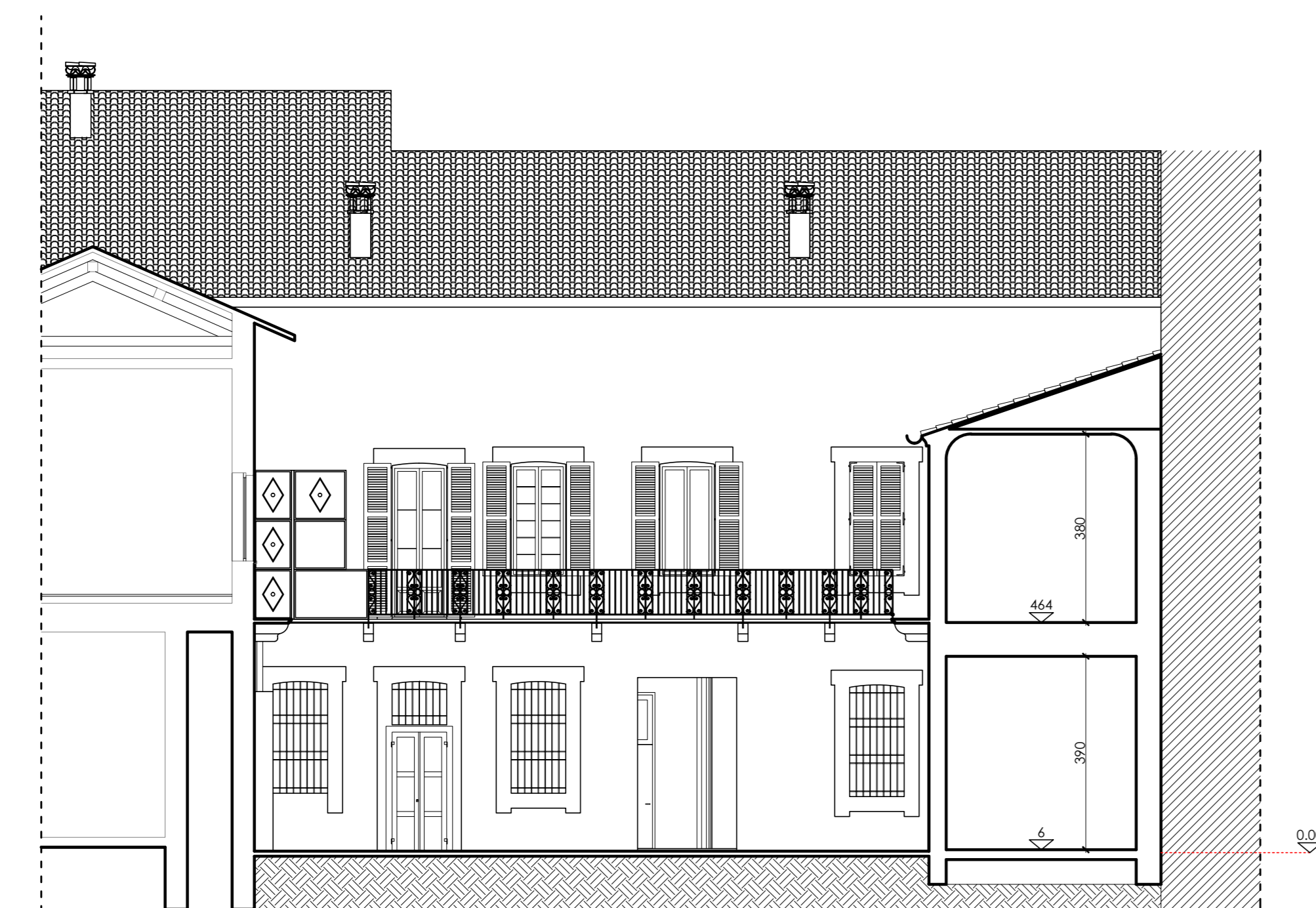
Prospetto fronte via Corso Roma



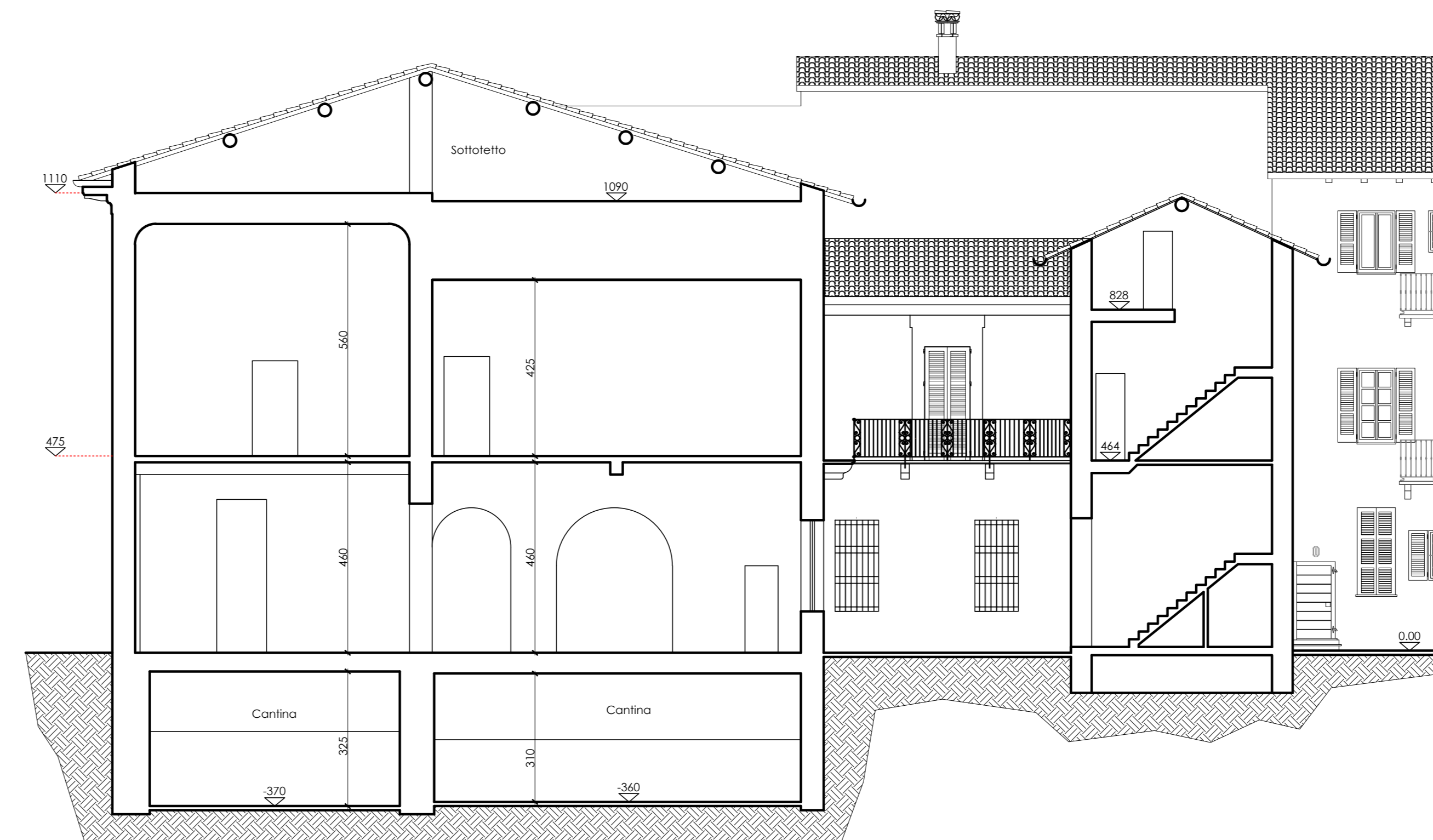
Prospetto fronte via San Martino



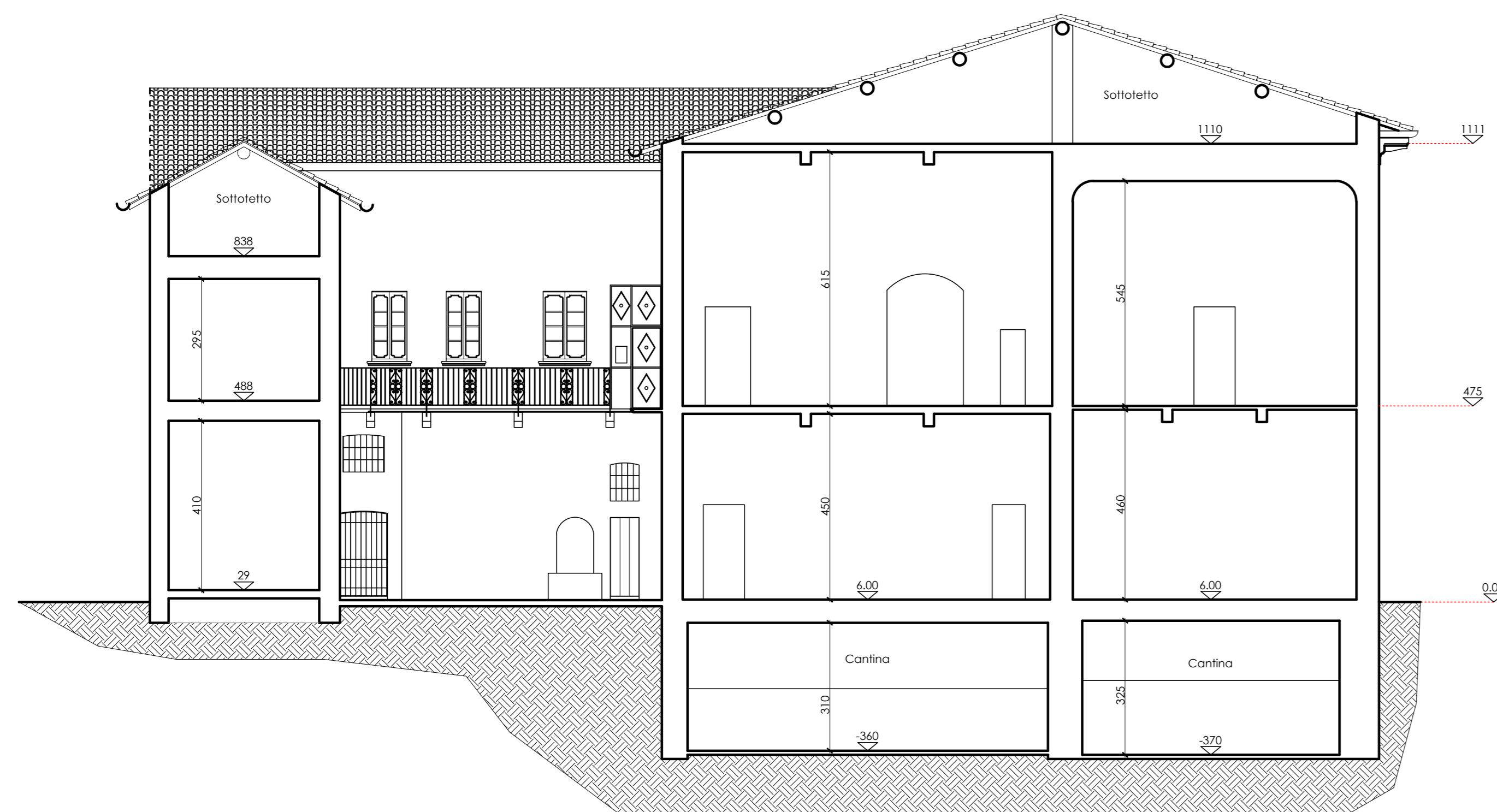
Sezione AA - fronte corte interna



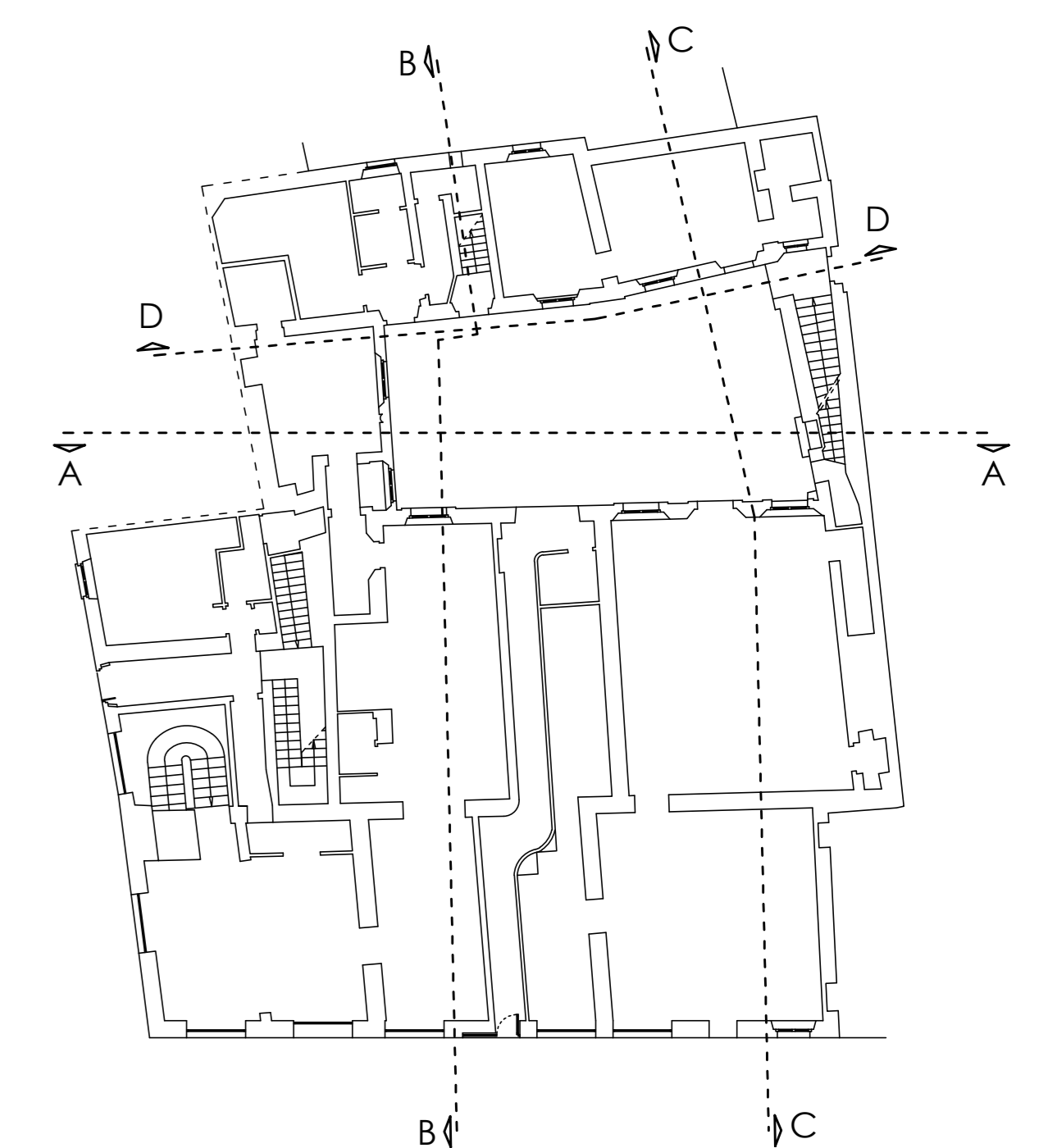
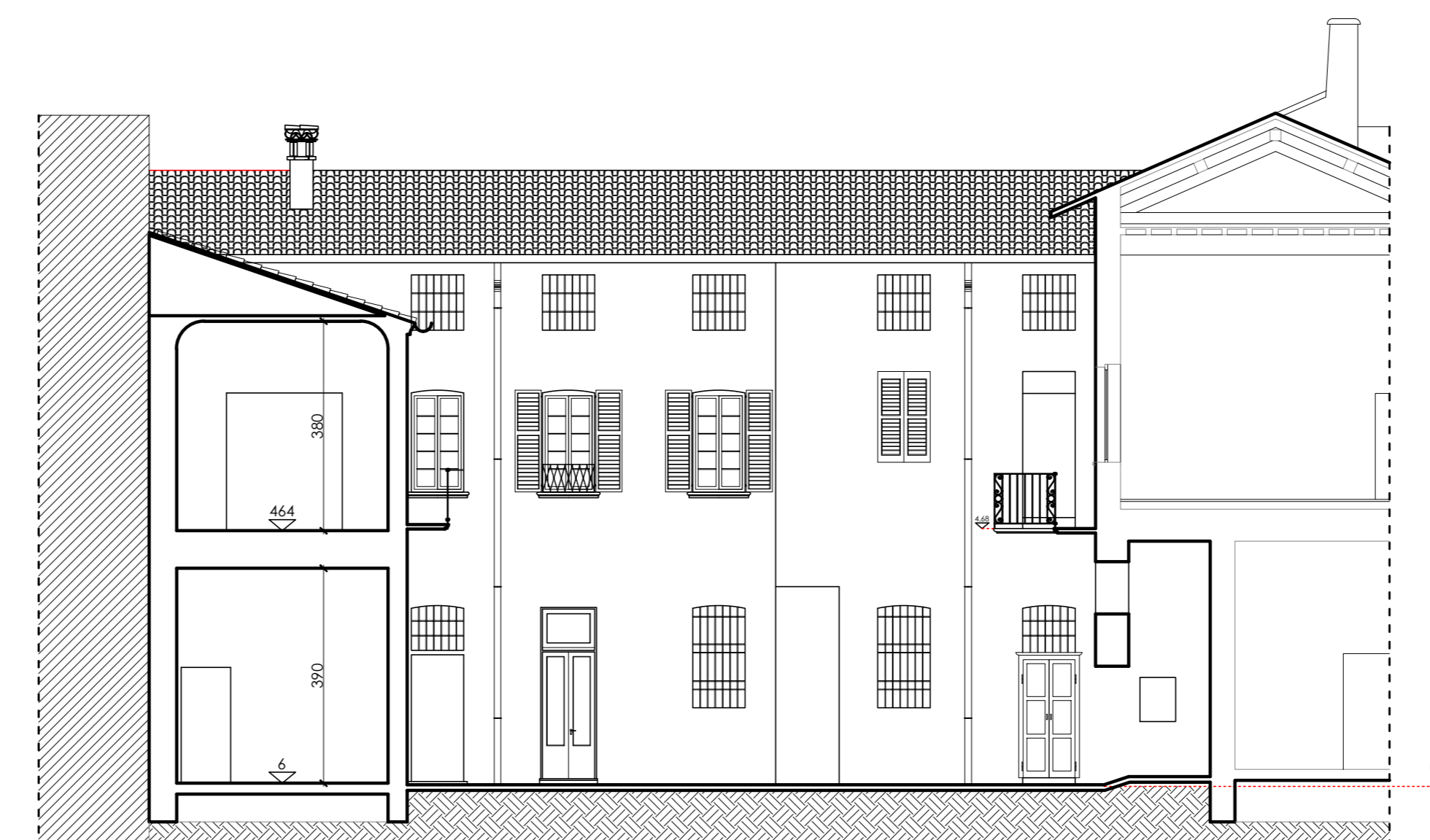
Sezione BB - fronte corte interna



Sezione CC - fronte corte interna



Sezione DD - fronte corte interna



Committente
BANCA CENTROPADANA

Sede Generale: 26900 Lodi (LO) - Corso Roma, 100
P.IVA: 12314870158 - tel: 0371/255001 - PEC: 08324.BCC@acthaciscerpa.it

Progetto
**Variazione destinazione d'uso
senza opere edili**

Indirizzo: Comune di Lodi (LO), Corso Roma n. 102 e 104 - Via San Martino n. 2
Rilasciati cartografi: Foglio 24, mappate 276, subaltri 24, 25, 27, 704, 705, 706, 707, 708

ALLEGATO 12

Studio incaricato
**Studio associato
dr. arch. Antonio Scorletti
dr. arch. Ferdinando Vanelli**

Via Della Selvagocca 8/10 - 26900 Lodi
P.IVA 092534267 - tel. 0371/401992

Progettista	Committente	Definizione dei Lavori	Impresa incaricata dei lavori
ANTONIO SCORLETTI Ordine Architetti Lodi - n. 52	avv. SERAFINO BASANETTI Residente della Banca Centropadana 26900 Lodi, Corso Roma, 100 P.IVA: 12314870158	NON RICHIESTO	NON RICHIESTO
FERDINANDO VANELLI Ordine Architetti Lodi - n. 66			

Responsabile tecnico
Prospetti e sezioni

Data: MARZO 2017 Scala: 1:100 N. archivio: -

N. tavola
TAVOLA ARC 06