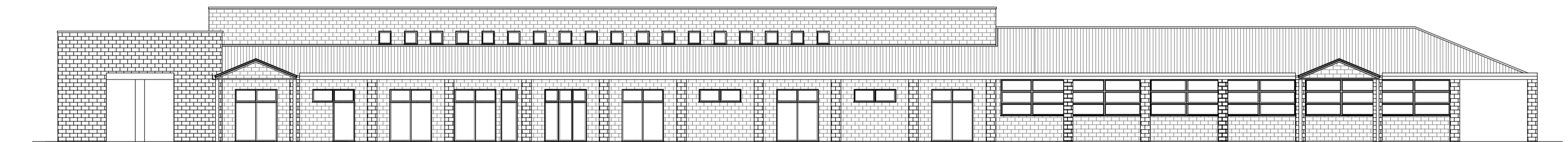


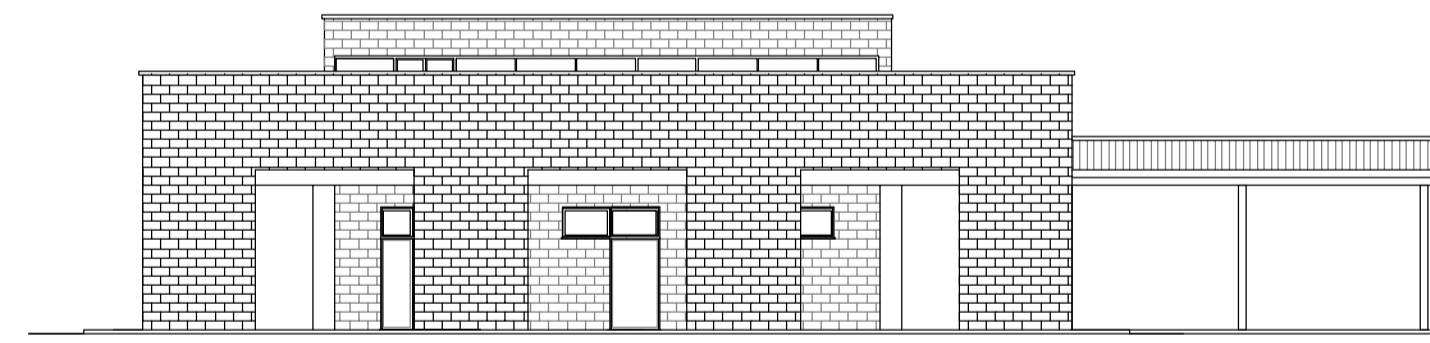
PROSPETTO SUD - RILIEVO  
SCALA 1:200



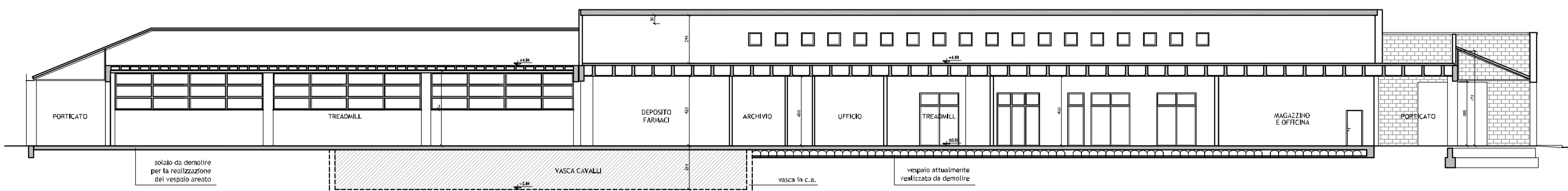
PROSPETTO NORD - RILIEVO  
SCALA 1:200



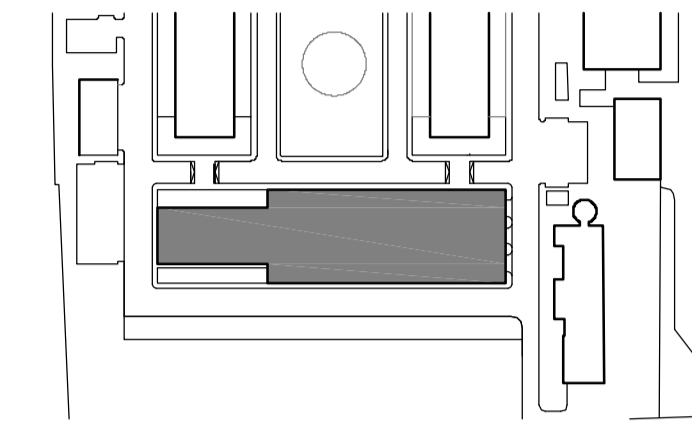
PROSPETTO OVEST - RILIEVO  
SCALA 1:200



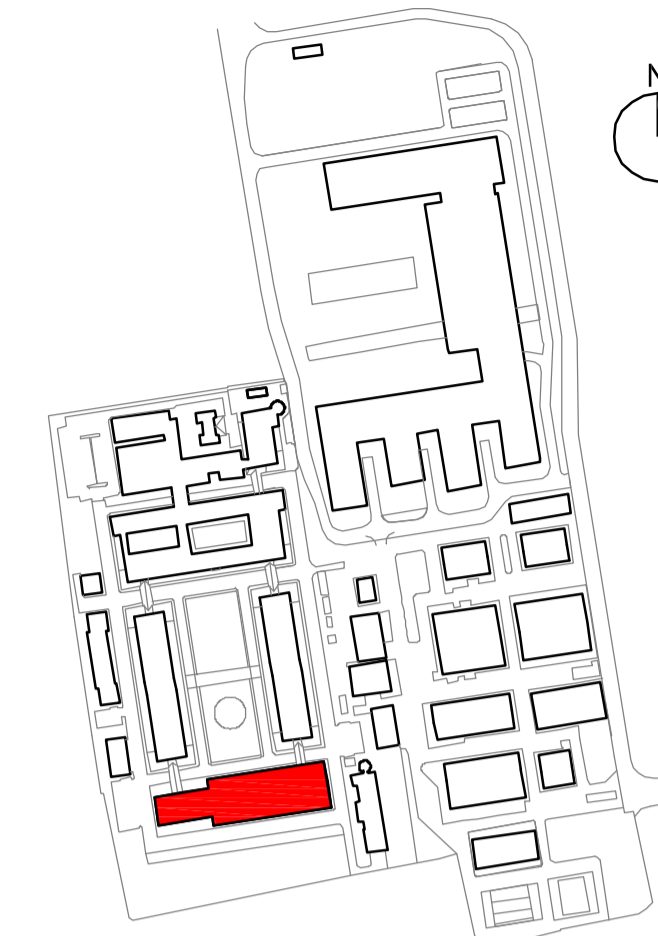
PROSPETTO EST - RILIEVO  
SCALA 1:200



SEZIONE - RILIEVO  
SCALA 1:200



STRALCIO PLANIMETRIA - SCALA 1:2000



UNIVERSITÀ DEGLI STUDI DI MILANO  
DIVISIONE PROGETTAZIONE E GESTIONE  
DEL PATRIMONIO IMMOBILIARE



POLO DELL'UNIVERSITÀ IN LODI  
DESTINATO AI CORSI DI LAUREA DELLA FACOLTÀ DI  
MEDICINA VETERINARIA  
Realizzazione edifici per attività didattiche e dipartimentali

(codifica opera: 030 04NC)  
CODICE CIG: 5676539C29  
CODICE CUP: G13H14000020001

CODICE IDENTIFICATIVO	INDIRIZZO	via dell'Università, 6 20900 - Lodi	FILE
-----------------------	-----------	--	------

GRUPPO DI PROGETTAZIONE:		RESPONSABILE DEL COORDINAMENTO :	
CAPOGRUPPO: KUMA & ASSOCIATES EUROPE - Kuma and Associates Europe		Studio Pession Associato	
PROGETTAZIONE ARCHITETTONICA:		KUMA & ASSOCIATES EUROPE	
- Studio Pession Associato		STUDIO PESSION ASSOCIATO	
- Archiloco Studio Associato		ARCHILOCO	
PROGETTAZIONE STRUTTURALE E SICUREZZA:		F&M Ingegneria	
PROGETTAZIONE IMPIANTI TECNOLOGICI E PREVENZIONE INCENDI:		STUDIO TECNICO FORTE	

REVISIONI		
n°	DATA	DESCRIZIONE
01	20/03/2015	Recupero osservazioni del 11/03/2015

PROGETTO DEFINITIVO

TAVOLAN.	TIPOLOGIA ELABORATO	IL CARO DIVISIONE
UNILO_P_A_13_15002_REV01	RILIEVO - SALE SETTORIE - PROSPETTI E SEZIONI	Arch. Peppino D'Andrea
SCALA		IL TECNICO REFERENTE
1:200		Arch. Cesare Merluzzi
DATA		IL RESPONSABILE DEL PROCEDIMENTO
03.03.2015		Arch. Peppino D'Andrea
		IL VERIFICATORE
		A.T.I. ICMQ SPA