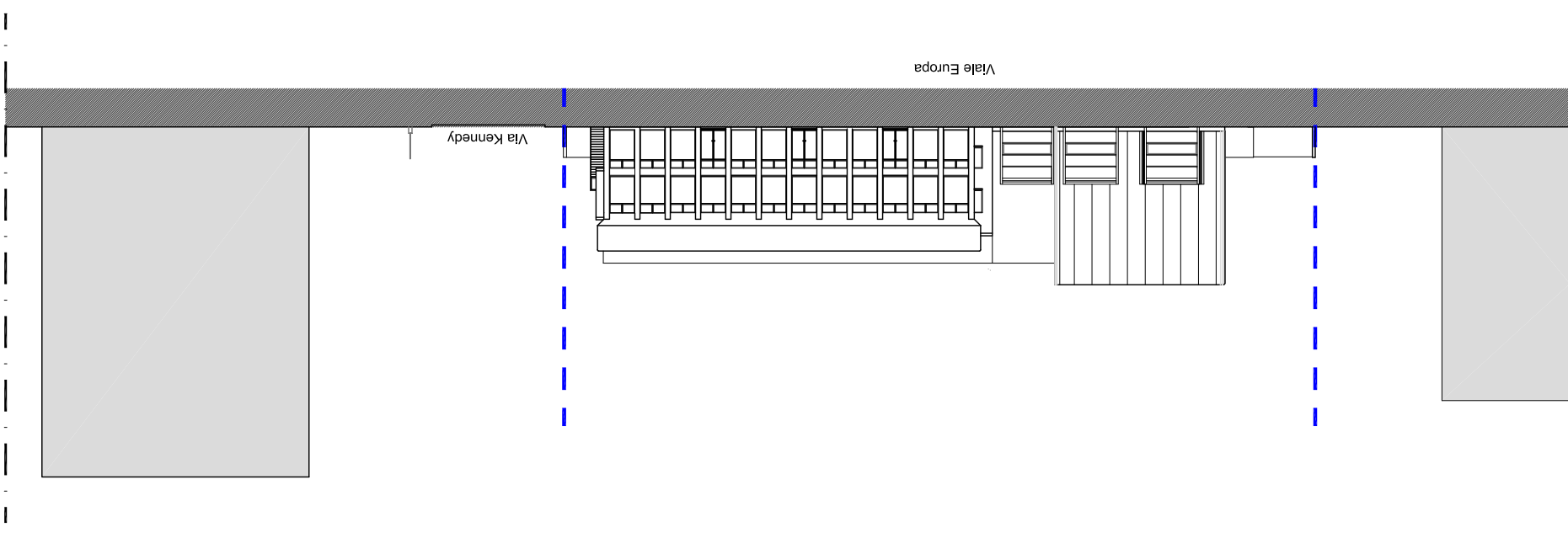
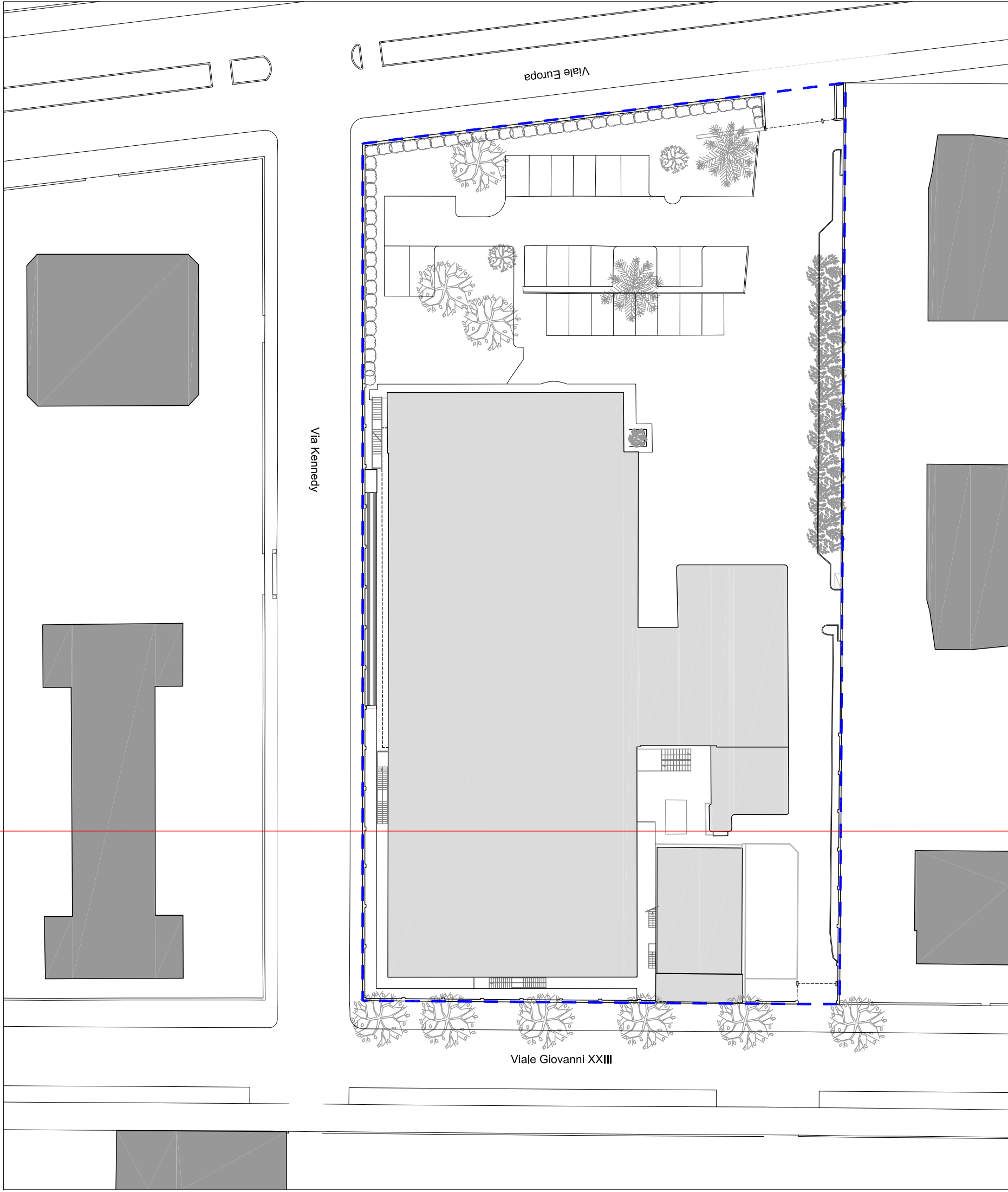


PROSPETTO NORD



Viale Europa

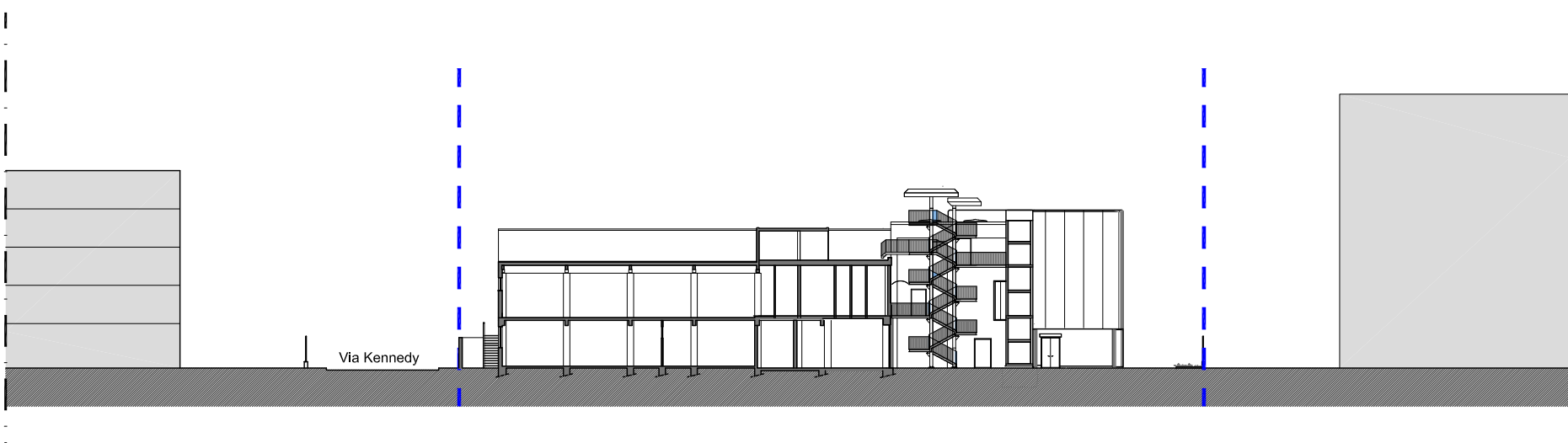
Via Kennedy



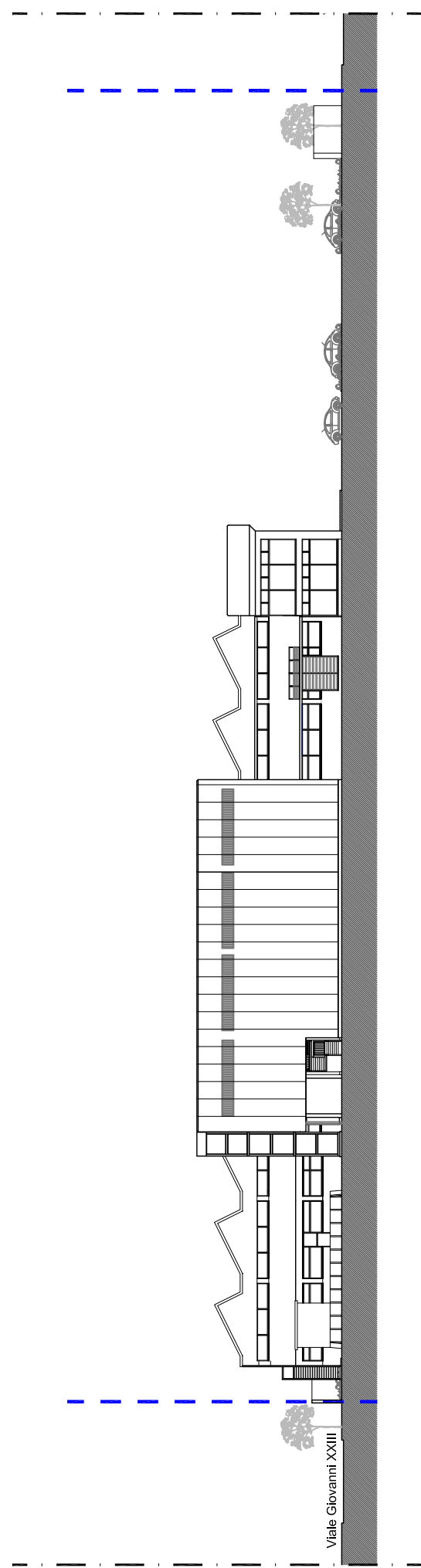
A

A

Viale Giovanni XXIII



SEZIONE A-A'



PROSPETTO EST

Viale Giovanni XXIII

PERIMETRO P.I.I.

COMUNE DI LODI REGIONE LOMBARDIA

Progetto:
P.I.I. VIALE EUROPA, VIA KENNEDY, VIALE GIOVANNI XXIII

Ubicazione Intervento:
VIALE EUROPA 9
26900 LODI

Emesso per:
PROGRAMMA INTEGRATO DI INTERVENTO

Titolo Tavola:
PLANIMETRIA GENERALE, SCHEMA PROSPETTI E SEZIONI
STATO DI FATTO

Tavola N.
SF. **03**

Codice Progetto: 005/2014
Data: Luglio 2014
Scala: 1:500

Committente:
GIERRE SPA
C.so di Porta Romana n°63
20122 Milano

Progettista:
Arch. Adele Biondo
Via Barona n°5
20142 Milano (MI)
Cell: 333.6506959
Tel: 02.58310403 - Fax: 02.58433637
e-mail: biondo.15882@oamilano.it

Project Management:
STORE

STORE S.r.l.
Via Fogazzaro, 31 - 20135 Milano
Tel. 02.58310403 Fax: 02.58433637
e mail: info@storesl.it

N. Rev.	Data:	Descrizione:

E' vietata la riproduzione o il trasferimento a terzi del presente disegno; tutti i diritti d'autore sono riservati a termini di legge

