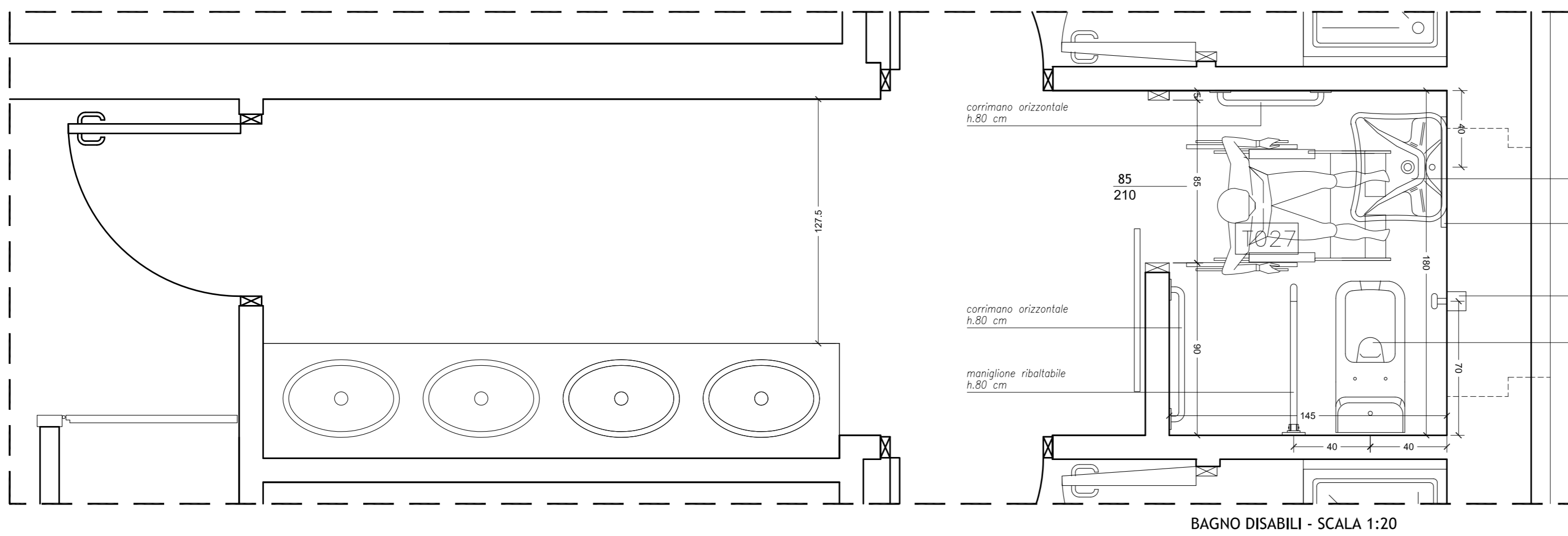


CALCOLO DEL RAPPORTO AERO - ILLUMINANTE

DENOMINAZIONE LOCALI	SUPERFICIE DI PAVIMENTO in progetto	SUPERFICIE FINESTRATA minima richiesta	SUPERFICIE AREANTE in progetto	SUPERFICIE ILLUMINANTE in progetto
PIANO TERRA				
T001 - FALEGNAME MANUTENZIONE ARNIE	15.20 mq	1/8=1.90mq	5.20 mq	5.20 mq
T002 - MAGAZZINO GENERALE	21.00 mq	1/8=2.62mq	2.87 mq	2.87 mq
T003 - MELARI	23.30 mq	1/8=2.91mq	6.41 mq	6.41 mq
T004 - LABORATORIO SMIELATURA	20.85 mq	1/8=2.60mq	4.80 mq	4.80 mq
T007 - SENSORISTICA	60.40 mq	1/8=7.55mq	8.14 mq	8.14 mq
T008 - OLFATTOMETRIA	29.85 mq	1/8=3.73mq	5.27 mq	5.27 mq
T010 - RIUNIONI	18.80 mq	1/8=2.35mq	5.27 mq	5.27 mq
T012 - UFFICI	13.95 mq	1/8=1.74mq	2.87 mq	2.87 mq
T013 - CUCINA	41.60 mq	1/8=5.20mq	10.54 mq	10.54 mq
T014 - DEGUSTAZIONE	20.40 mq	1/8=2.55mq	2.87 mq	2.87 mq
T015 - LABORATORIO TRASFORMAZIONE LATTE	77.50 mq	1/8=9.68mq	11.64 mq	11.64mq
T017 - LABORATORIO ANALISI	49.65 mq	1/8=6.20mq	8.08 mq	8.08mq
T017 - LABORATORIO TRASFORMAZIONE CARNI	87.55 mq	1/8=10.94mq	11.00 mq	11.00mq
T026 - WC	8.00 mq	1/8=1.00mq	1.00 mq	1.00mq
T027 - WC DISABILI	2.50 mq	1/8=0.31mq	1.20 mq	1.20mq
T030 - WC	6.00 mq	1/8=0.75mq	1.00 mq	1.00mq

* RICAMBIO D'ARIA SECONDO REGOLAMENTO DI IGIENE



UNIVERSITÀ DEGLI STUDI DI MILANO
 DIVISIONE PROGETTAZIONE E GESTIONE DEL PATRIMONIO IMMOBILIARE

POLO DELL'UNIVERSITÀ IN LODI
 DESTINATO AI CORSI DI LAUREA DELLA FACOLTÀ DI
 MEDICINA VETERINARIA
 Realizzazione edifici per attività didattiche e dipartimentali

(codifica opera: 030 04NC)
 CODICE CIG: 5676539C29
 CODICE CUP: G13H14000020001

CODICE IDENTIFICATIVO	INDIRIZZO	via dell'Università, 6 20900 - Lodi	FILE
-----------------------	-----------	--	------

GRUPPO DI PROGETTAZIONE:
 CAPOGRUPPO: KUMA & ASSOCIATES EUROPE
 RESPONSABILE DEL COORDINAMENTO: Studio Pession Associato
 PROGETTAZIONE ARCHITETTONICA: KUMA & ASSOCIATES EUROPE
 Studio Pession Associato
 Archiloco Studio Associato
 PROGETTAZIONE STRUTTURALE E SICUREZZA: F&M Ingegneria SpA
 PROGETTAZIONE IMPIANTI TECNOLOGICI E PREVENZIONE INCENDI: Studio Tecnico Forte Ing. Giuseppe

PROGETTO PER APPROVAZIONE ENTI

TAVOLA N.	TIPOLOGIA ELABORATO	IL CAPO DIVISIONE
UNILO_AE_A_13_13 03	Carni e Latte - TAVOLA SULL'ELIMINAZIONE DELLE BARRIERE ARCHITETTONICHE (DPR 503/2006)	Arch. Peppino D'Andrea
SCALA	1:100	IL TECNICO REFERENTE
DATA	12/01/2015	Arch. Cesare Merluzzi
HOME FILE: Opere_(vedi mod. DPGLI_IO.doc "Istruzioni operative" parag. archiviazione informatizzata dei documenti) QUESTO DISSEGNO È DI PROPRIETÀ DELL'UNIVERSITÀ DEGLI STUDI DI MILANO CHE SE NE SERVA LA TUTELA A TERMINI DI LEGGE		IL RESPONSABILE DEL PROCEDIMENTO Arch. Peppino D'Andrea IL VERIFICATORE A.T.I. ICNQ SpA Progetto Costruzione Qualità - PCQ srl