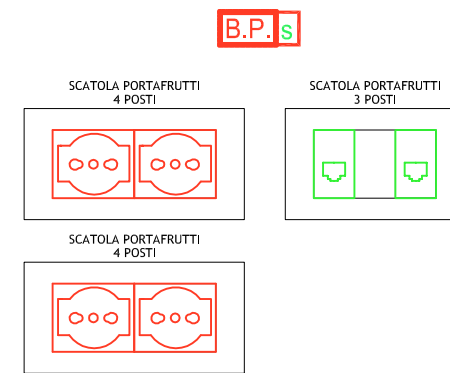
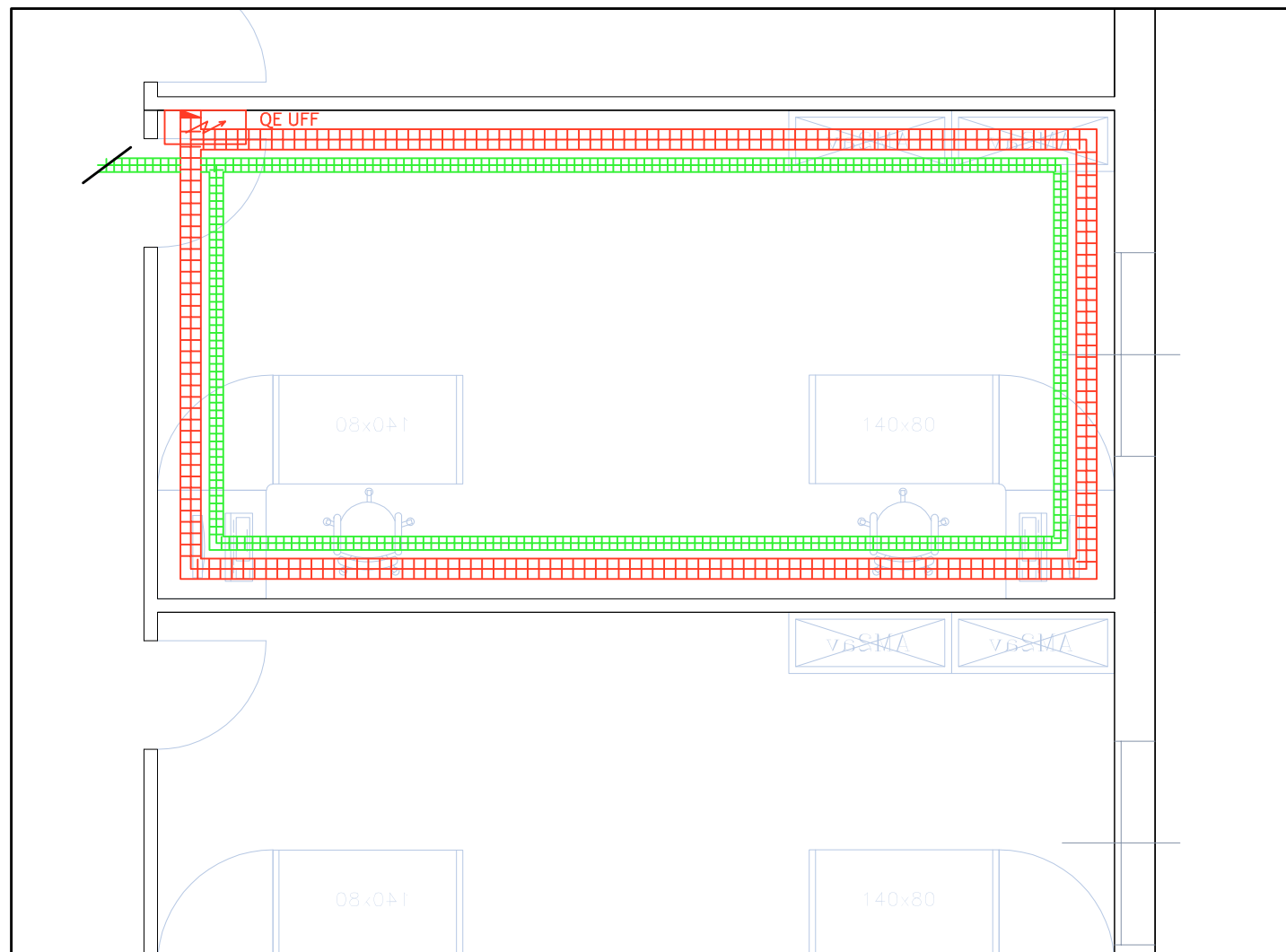
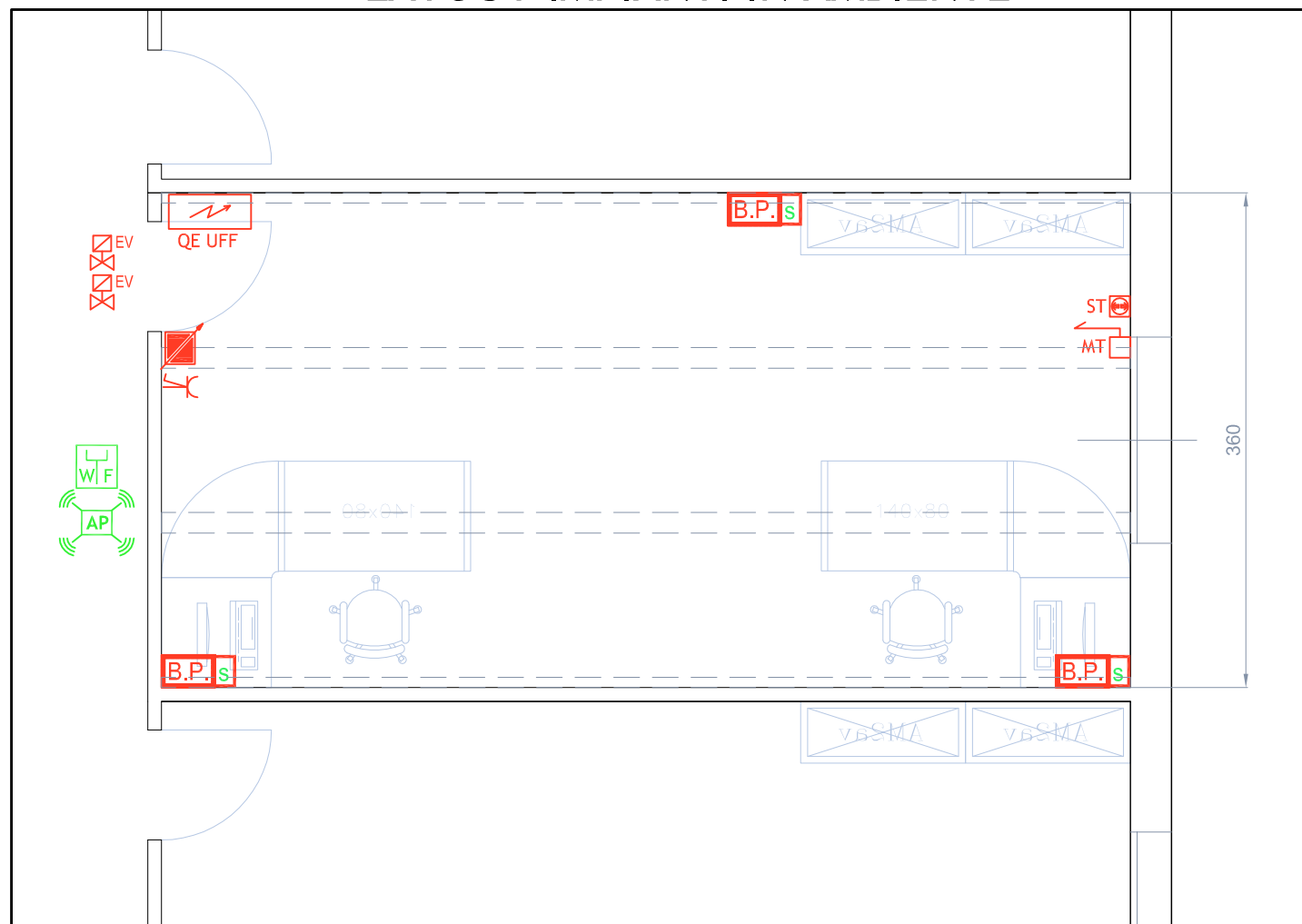


LAYOUT CANALIZZAZIONI INTERNE AL CONTROSOFFITTO



LAYOUT IMPIANTI IN AMBIENTE



LEGENDA	
	Quadro elettrico tipologico per ufficio costituito da centralino ad incasso nella muratura completo di portella trasparente - Grado di protezione non inferiore ad IP40.
	Canalina a filo in acciaio elettrozincato dopo la costruzione servente al contenimento delle linee di alimentazione elettrica - Dim. 150x54 mm.
	Canalina a filo in acciaio elettrozincato dopo la costruzione servente al contenimento delle linee ausiliarie e di trasmissione dati - Dim. 100x54 mm.
	Punto di alimentazione motorizzazione elettrica. MT : motorizzazione tende
	Doppio pulsante interbloccato installato in scatola portafrutti incassata completa di placca con telaio a molla e membrana trasparente per comando motorizzazione schermo/oscuranti. Grado di protezione non inferiore ad IP55.
	Presenza di servizio motrice di tipo universale, (standard schuko + bipasso), 1P+N+T 10/16A, con contatti di terra laterali e centrale, interbloccata con interruttore automatico magnetotermico - 2P - 16A - CURVA C - installata in scatola portafrutti ad incasso completa di telaio di supporto e placca di finitura appartenente alla serie civile scelta dalla Committenza.
	Blocco prese costituente una "postazione di collegamento Acces Point Wi-Fi" composto da: - n° 1 connettore dati RJ45 CAT.6a, completo di telaio e placca in tecnopolimero appartenente alla serie civile da incasso scelta dalla Committenza, cablato con cavo schermato cat. 7 S/FTP con guaina a bassa emissione di fumi e di gas tossici(LSZH). Alimentazione dell'access point tramite il protocollo "POE+".
	Access point alimentato tramite cavo ethernet secondo il protocollo "POE+" ed idoneo all'installazione a soffitto tramite le specifiche staffe. Caratteristiche: - supporto standard: 802.11a/b/g/ac - dual band: 2,4/5 GHz - numero canali non sovrapposti: - 2,4 GHz : 3 (802.11 b/g/n) - 5 GHz : 21 (802.11 a/n/ac) RIFERIMENTO: CISCO mod. AIRONET 3700 oppure altra Ditta equivalente approvabile dalla Committenza
	Blocco prese di servizio installate ad incasso a parete e costituito da: • n° 2 prese di servizio forza motrice di tipo universale (standard schuko+bipasso) In=10/16 - 1P+N+T, con contatti di terra laterali e centrale, installate in scatola portafrutti ad incasso; • n° 2 prese di servizio forza motrice di tipo universale (standard schuko+bipasso) di colore rosso (alim. da ups) In=10/16A - 1P+N+T con contatti di terra centrale e laterali installate in scatola portafrutti modulare ad incasso completa di telaio di supporto e placca in tecnopolimero appartenente alla serie civile da incasso scelto dalla committenza. • n° 2 connettori dati RJ45 cat.6a installati in scatola modulare portafrutti ad incasso, completi di telaio, tappi ciechi e placca in tecnopolimero, appartenenti alla serie civile da incasso scelta dalla Committenza, cablati con cavo schermato cat. 7 S/FTP avente guaina a bassa emissione di fumi e gas tossici (LSZH).
	Sonda ambiente cieca servente al comando on/off delle elettrovalvole dello specifico locale con set-point preimpostato dal pannello di controllo centrale.
	Punto di alimentazione 230 V ac elettrovalvola di regolazione motorizzata funzionamento pannelli radianti.
	Regolatore dell'impianto termico (fornitura dell'impresa incaricata degli Impianti Meccanici) installato in apposito contenitore in PVC autoestinguente posizionato nel controsoffitto.

NB: Nella tavola esemplificativa sono riportate anche le dotazioni impiantistiche non rientranti nel computo estimativo degli Impianti Elettrici e Speciali in quanto inserite in specifici centri di costo (rete fonia e dati, apparati audiovisivi) oppure nelle migliori richieste all'Impresa Appaltatrice (Sistema di Supervisione e Comando Tende)

UNIVERSITÀ DEGLI STUDI DI MILANO
DIVISIONE PROGETTAZIONE E GESTIONE DEL PATRIMONIO IMMOBILIARE

ACCREDITED
UNI EN ISO 9001:2008
CERTIFIED
QUALITY MANAGEMENT SYSTEM
CERTIFICATE N. 6701/af

POLO DELL'UNIVERSITÀ IN LODI
DESTINATO AI CORSI DI LAUREA DELLA FACOLTÀ DI MEDICINA VETERINARIA
Realizzazione edifici per attività didattiche e dipartimentali

(codifica opera: 030 04NC)
CODICE CIG: 5676539C29
CODICE CUP: G13H14000020001

CODICE IDENTIFICATIVO: INDIRIZZO: via dell'Università, 6 20900 - Lodi FILE

GRUPPO DI PROGETTAZIONE:
CAPOGRUPPO: KUMA & ASSOCIATES EUROPE
- Kuma and Associates Europe
RESPONSABILE DEL COORDINAMENTO: Studio Pession Associato

PROGETTAZIONE ARCHITETTONICA:
- Kuma and Associates Europe
- Studio Pession Associato
- Archiloco Studio Associato

PROGETTAZIONE STRUTTURALE E SICUREZZA:
- F&M Ingegneria SpA

PROGETTAZIONE IMPIANTI TECNOLOGICI E PREVENZIONE INCENDI:
- Studio Tecnico Forte ing. Giuseppe

PROGETTO PER APPROVAZIONE ENTI

TAVOLA N. UNILO_AE_IE_L1_7009
SCALA: 1:50
DATA: 12/01/2015

TIPOLOGIA ELABORATO: TIPOLOGICO IMPIANTO ELETTRICO FORZA MOTRICE
LOTTO 1 - UFFICIO

IL CAPO DIVISIONE: Arch. Peppino D'Andrea
IL TECNICO REFERENTE: Arch. Cesare Merluzzi
IL RESPONSABILE DEL PROCEDIMENTO: Arch. Peppino D'Andrea
IL VERIFICATORE: A.T.I. ICMQ SpA Progetto Costruzione Qualità - PCQ srl

QUESTO DISEGNO È DI PROPRIETÀ DELL'UNIVERSITÀ DEGLI STUDI DI MILANO CHE SE NE RISERVA LA TUTELA A TERMINI DI LEGGE