

LEGENDA

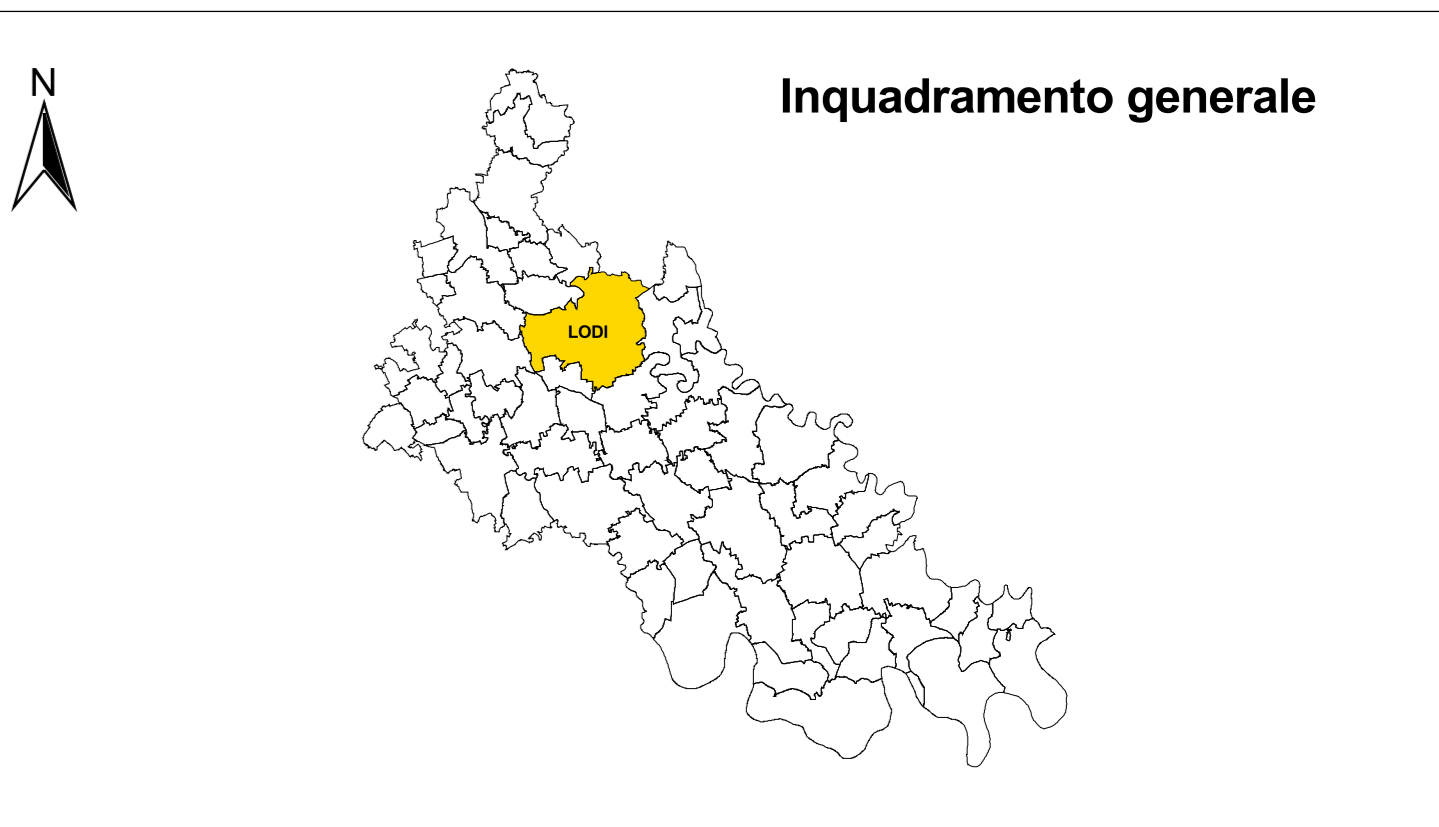
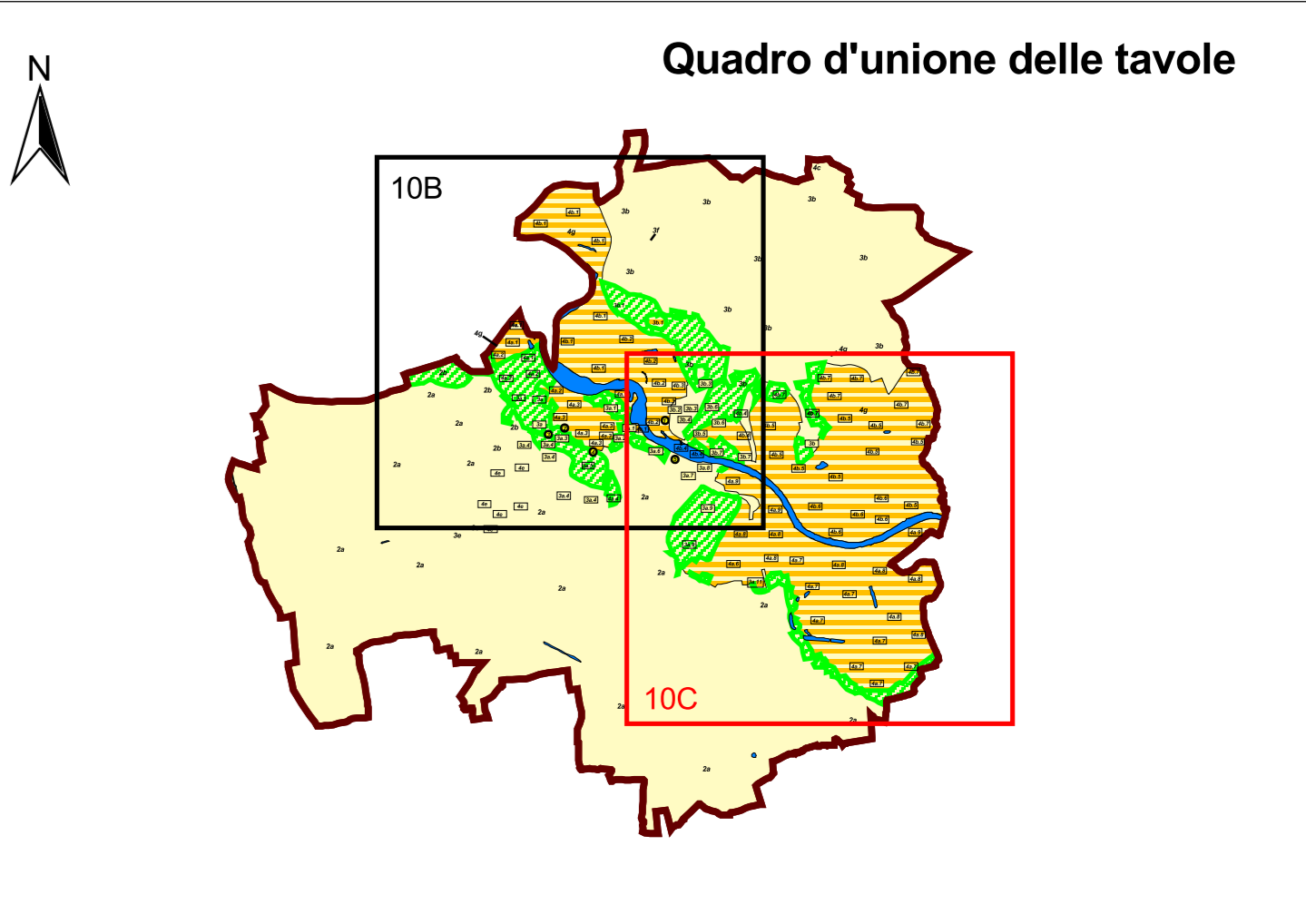
Piano stralcio per l'Assetto Idrogeologico (PAI):

- Limite fascia A del PAI
- Limite fascia B del PAI
- Limite fascia C del PAI
- Opera di difesa idraulica prevista dal PAI (Limite di progetto tra Fascia B e C)

Rischio idraulico:

- 4a.2 Aree soggette a rischio idraulico
- 4a.2 Classe di fattibilità geologica aree soggette a rischio idraulico
- 4a.2 Area esondabile a "RISCHIO ELEVATO" (R3) D.G.R. II Dicembre 2001 - n° 717365 pubblicata sul B.U.R.L. 2° Suppl. Straordinario al n° 51 20 Dicembre 2001
- 4a.2 Area esondabile a "RISCHIO MOLTO ELEVATO" (R4) D.G.R. II Dicembre 2001 - n° 717365 pubblicata sul B.U.R.L. 2° Suppl. Straordinario al n° 51 20 Dicembre 2001
- 4a.2 Limite di esondazione (T=200 ANNI)
- 4a.2 Opere di difesa idraulica già realizzate:
 - 1 Argine "SICC"
 - 2 Muretto V.le Milano
 - 3 Chiavica su Roggia Gaetana
 - 4 Chiavica su Roggia Gelata
 - 5 Arginatura a valle del ponte
- 4a.2 Orlo di scarpata morfologica principale
- 4a.2 Orlo di scarpata morfologica secondaria
- 4a.2 Tangenziale
- 4a.2 Territorio comunale

* Da "Studio idrogeologico-idraulico del tratto di F. Adda inserito nel territorio comunale di Lodi - Gennaio 2010"



REGIONE LOMBARDIA
COMUNE DI LODI
 Provincia di Lodi

Piano di Governo del Territorio

COMPONENTE GEOLOGICA, IDROGEOLOGICA E SISMICA
(L.R. 11.05 N.12, art. 97, D.G.R. 22.12.05 n.81566, Criteri attuativi, Componente geologica e D.G.R.L. 28.05.08 n. 81734)

Allegato 10C

Carta del rischio idraulico
 da "Studio idrogeologico-idraulico del tratto di F. Adda inserito nel territorio comunale Gennaio 2010"

Scala 1:5.000

IL GEOLOGO
 Dott. Giovanni Bassi
 Ottobre 2010

Collaboratore: Dott. Massimiliano Trespidi
 150-035-09