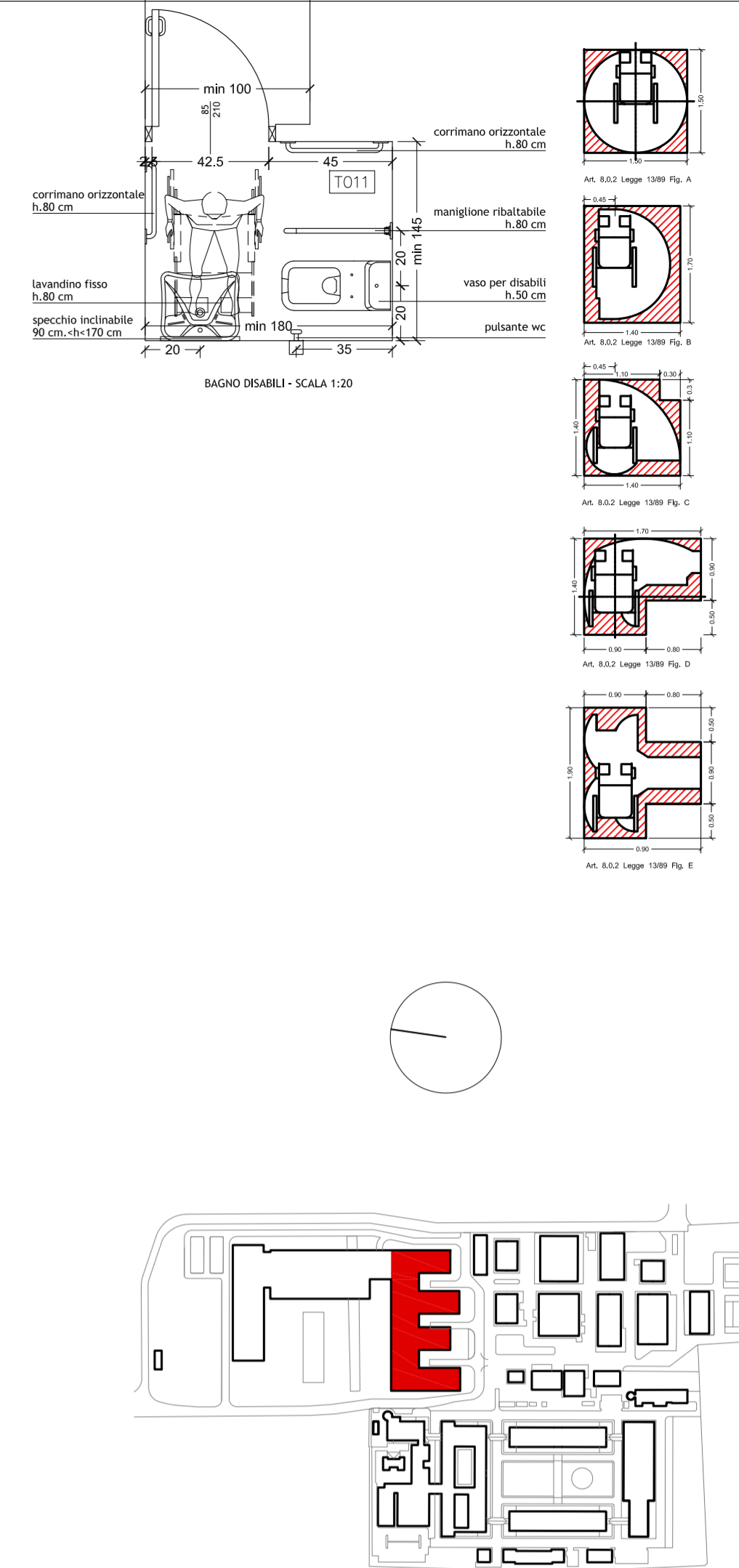


CALCOLO DEL RAPPORTO AERO - ILLUMINANTE LOTTO 2 - PIANO TERZO

DENOMINAZIONE LOCALI	FUNZIONE	SUPERFICIE DI PAVIMENTO in progetto mq	SUPERFICIE ILLUMINANTE in progetto mq	SUPERFICIE AREANTE in progetto mq	SUPERFICIE FINISTRATA minima richiesta 1/8 mq
3001	office	17.4	5.61	2.85	2.18
3002	office	17.4	5.61	2.85	2.18
3003	office	17.4	5.13	2.85	2.18
3004	office	17.4	5.70	2.85	2.18
3005	office	17.4	7.68	2.85	2.18
3006	office	17.4	14.88	2.85	2.18
3007	office	17.4	4.14	2.85	2.18
3008	office	17.4	4.2	2.85	2.18
3009	lab	17.4	6.51	2.85	2.18
3010	lab	17.4	6.93	2.85	2.18
3011	lab	17.4	4.71	2.85	2.18
3012	lab	17.4	5.94	2.85	2.18
3013	lab	17.4	6.3	2.85	2.18
3014	lab	17.4	5.94	2.85	2.18
3015	lab	17.4	6.3	2.85	2.18
3016	lab	20.2	5.40	2.85	2.53
3017	lab	20.2	5.64	2.85	2.53
3018	lab	20.2	5.76	2.85	2.53
3019	lab	20.2	6.96	2.85	2.53
3020	lab	20.2	6.06	2.85	2.53
3021	lab	20.2	5.64	2.85	2.53
3022	lab	20.2	6.15	2.85	2.53
3023	lab	20.2	4.8	2.85	2.53
3024	lab	20.2	4.38	2.85	2.53
3025	lab	20.2	4.8	2.85	2.53
3026	lab	20.2	5.34	2.85	2.53
3027	lab	20.2	5.64	2.85	2.53
3028	lab	20.2	6.09	2.85	2.53
3029	lab	20.2	6.96	2.85	2.53
3030	lab	20.2	5.73	2.85	2.53
3031	lab	20.2	5.64	2.85	2.53
3032	lab	20.2	5.49	2.85	2.53
3035	lab	20.2	5.43	2.85	2.53
3036	lab	20.2	6.51	2.85	2.53
3037	lab	20.2	4.71	2.85	2.53
3038	lab	20.2	6.84	2.85	2.53
3039	lab	20.2	6.03	2.85	2.53
3040	lab	20.2	6.66	2.85	2.53
3041	lab	20.2	5.28	2.85	2.53
3042	lab	20.2	6.42	2.85	2.53
3043	lab	20.2	6.33	2.85	2.53
3044	lab	20.2	6.3	2.85	2.53
3045	lab	20.2	6.33	2.85	2.53
3046	lab	20.2	5.22	2.85	2.53
3047	lab	20.2	6.45	2.85	2.53
3048	lab	20.2	6.78	2.85	2.53
3051	lab	20.2	5.49	2.85	2.53
3052	lab	20.2	5.64	2.85	2.53
3053	lab	20.2	5.73	2.85	2.53
3054	lab	20.2	6.96	2.85	2.53
3055	lab	20.2	6.06	2.85	2.53
3056	lab	20.2	5.64	2.85	2.53
3057	lab	20.2	5.97	2.85	2.53
3058	lab	20.2	4.98	2.85	2.53
3059	lab	20.2	13.44	2.85	2.53
3060	lab	20.2	5.67	2.85	2.53
3061	lab	20.2	5.46	2.85	2.53
3062	lab	20.2	5.28	2.85	2.53
3063	lab	20.2	5.43	2.85	2.53
3064	lab	20.2	5.91	2.85	2.53
3065	lab	20.2	5.79	2.85	2.53
3066	lab	20.2	5.88	2.85	2.53
3067	lab	20.2	5.07	2.85	2.53
3068	lab	20.2	6.63	2.85	2.53
3069	lab	20.2	6.45	2.85	2.53
3070	lab	20.5	5.43	2.85	2.56
3071	office	18	5.97	2.85	2.25
3072	office	15.8	9.15	2.85	1.98
3073	office	15.8	9.15	2.85	1.98
3074	office	17.4	6.84	2.85	2.18
3075	office	17.4	4.86	2.85	2.18
3076	office	17.4	5.85	2.85	2.18
3077	office	17.4	5.7	2.85	2.18
3078	office	17.4	4.86	2.85	2.18
3079	office	17.4	6.81	2.85	2.18
3080	office	17.4	6.66	2.85	2.18
3081	office	17.4	4.86	2.85	2.18
3082	office	17.4	5.7	2.85	2.18
3083	office	17.4	5.85	2.85	2.18
3084	office	17.4	4.89	2.85	2.18
3085	office	17.4	6.81	2.85	2.18
3086	office	17.4	6.84	2.85	2.18
3087	office	17.4	4.86	2.85	2.18
3088	office	17.4	5.85	2.85	2.18
3089	office	17.4	5.85	2.85	2.18
3090	office	17.4	4.86	2.85	2.18
3091	office	17.4	6.81	2.85	2.18
3092	office	17.4	6.84	2.85	2.18
3093	office	17.4	4.85	2.85	2.18
3094	office	17.4	5.64	2.85	2.18
3095	office	17.4	5.85	2.85	2.18
3096	office	17.4	5.49	2.85	2.18

In tutti i bagni e negli spazi di servizio di superficie maggiore di 5 m², e' assicurata una adeguata aerazione artificiale secondo quanto indicato nel regolamento di igiene.



UNIVERSITÀ DEGLI STUDI DI MILANO
 DIVISIONE PROGETTAZIONE E GESTIONE DEL PATRIMONIO IMMOBILIARE

POLO DELL'UNIVERSITÀ IN LODI
 DESTINATO AI CORSI DI LAUREA DELLA FACOLTÀ DI MEDICINA VETERINARIA

Realizzazione edifici per attività didattiche e dipartimentali

(codifica opera: 030 04NC)
 CODICE CIG: 5676539C29
 CODICE CUP: G13H14000020001

<p>GRUPPO DI PROGETTAZIONE: CAPOGRUPPO: KUMA & ASSOCIATES EUROPE Kuma and Associates Europe</p> <p>PROGETTAZIONE ARCHITETTONICA: Kuma and Associates Europe rue Maréchal Leclercq 16, 75010 - Paris, France T: +33 (0)1 44 88 94 90 F: +33 1 4246 2355 maria-chara@kkaa.com www.kkaa.com</p> <p>Architello Studio Associato via Paolo Sacchi 40, 10128 - Torino, Italia T: +39 011 5684000 F: +39 011 5088602 progett@architello.it www.architello.it</p> <p>PROGETTAZIONE STRUTTURALE E SICUREZZA: F&M Ingegneria Spa via Belvedere 8/10, 30035 - Mirano (VE), Italia T: +39 041 5787511 F: +39 041 4355933 fm@fm-ingegneria.com www.fm-ingegneria.com</p> <p>PROGETTAZIONE IMPIANTI TECNOLOGICI E PREVENZIONE INCENDI: Studio Tecnico Forte Ing. Giuseppe frazione Castelrotto 10/A, 12050 - Guarene (CN), Italia T: +39 0173 611453 F: +39 0173 611453 segreteria@ing-forte.191.it www.forteingegneria.com</p>	<p>RESPONSABILE DEL COORDINAMENTO: Studio Pession Associato</p> <p>STUDIO Pession Associato corso Galileo Ferraris 60, 10129 - Torino, Italia T: +39 011 599354 F: +39 011 501900 segreteria@pession.it www.studio-pession.com</p> <p>Architello Studio Associato via Paolo Sacchi 40, 10128 - Torino, Italia T: +39 011 5684000 F: +39 011 5088602 progett@architello.it www.architello.it</p> <p>F&M Ingegneria</p> <p>STUDIO TECNICO FORTE</p>	<p>via dell'Università, 6 20900 - Lodi</p> <p>REVISIONI</p> <table border="1" style="width: 100%; border-collapse: collapse;"> <thead> <tr> <th>#</th> <th>DATA</th> <th>DESCRIZIONE</th> </tr> </thead> <tbody> <tr> <td> </td> <td> </td> <td> </td> </tr> </tbody> </table> <p>IL CAPO DIVISIONE Arch. Peppino D'Andrea</p> <p>IL TECNICO REFERENTE Arch. Cesare Merluzzi</p> <p>IL RESPONSABILE DEL PROCEDIMENTO Arch. Peppino D'Andrea</p> <p>IL VERIFICATORE A.T.I. ICMQ SpA Progetto Costruzione Qualità - PCQ srl</p>	#	DATA	DESCRIZIONE			
#	DATA	DESCRIZIONE						

PROGETTO PER APPROVAZIONE ENTI

<p>TAVOLA: UNULO_P_A_L1_9010 SCALA 1:200 DATA 12.01.2015</p>	<p>TIPOLOGIA ELABORATO: Lotto 2 - TAVOLA SULL'ELIMINAZIONE DELLE BARRIERE ARCHITETTONICHE (DPR 503/2006) - Pianta Piano Terzo</p>	<p>IL RESPONSABILE DEL PROCEDIMENTO Arch. Peppino D'Andrea</p> <p>IL VERIFICATORE A.T.I. ICMQ SpA Progetto Costruzione Qualità - PCQ srl</p>
---	--	--

NOME FILE: Opere_vedi mod. DPGPLM_ID.doc "Istruzioni operative" paragrafo. archiviazione informatizzata dei documenti) DPGPLM_CartProg_Rev_2_20130924

QUESTO DISEGNO È DI PROPRIETÀ DELL'UNIVERSITÀ DEGLI STUDI DI MILANO CHE SE NE RISERVA LA TUTELA A TERMINI DI LEGGE.