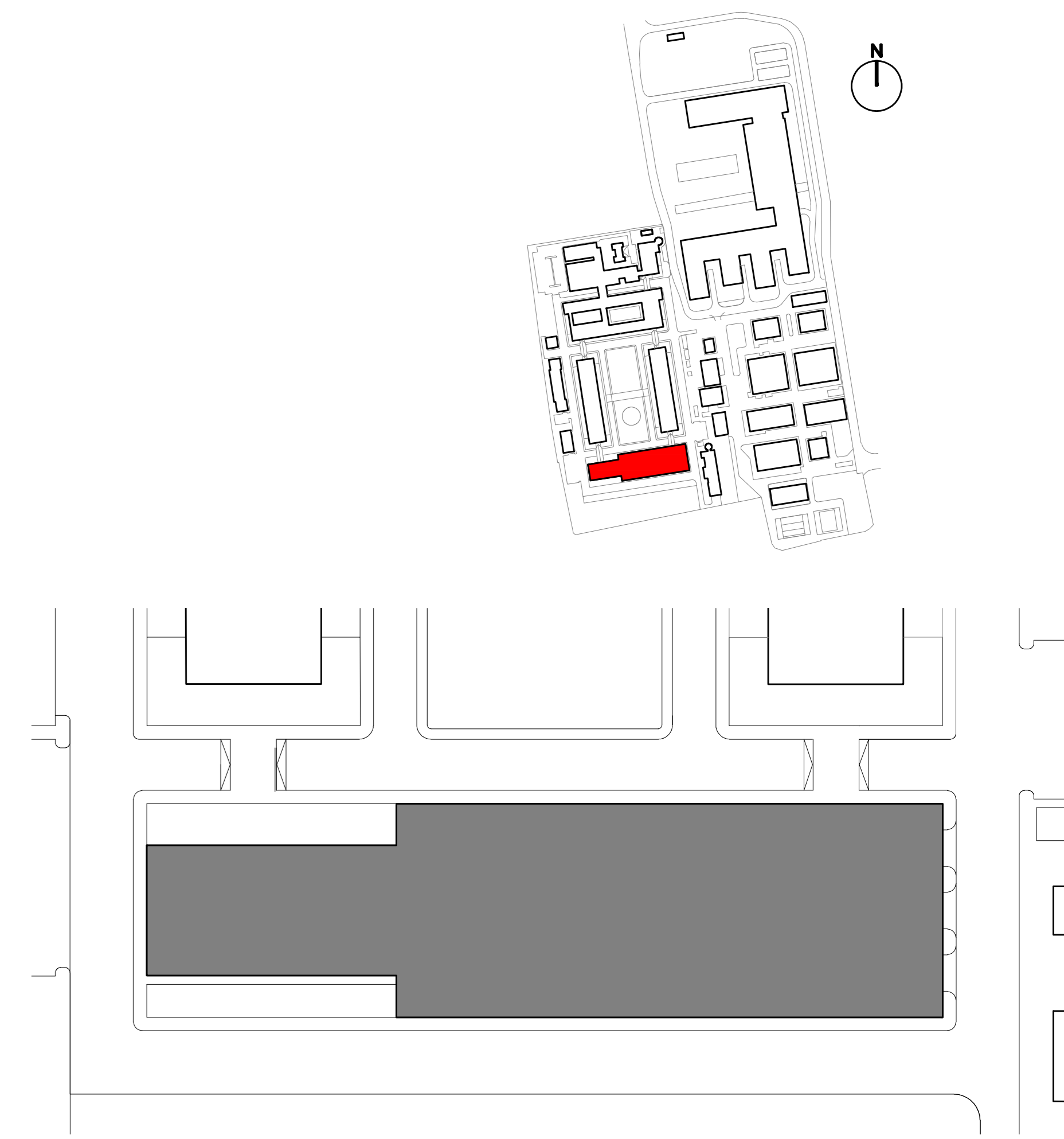
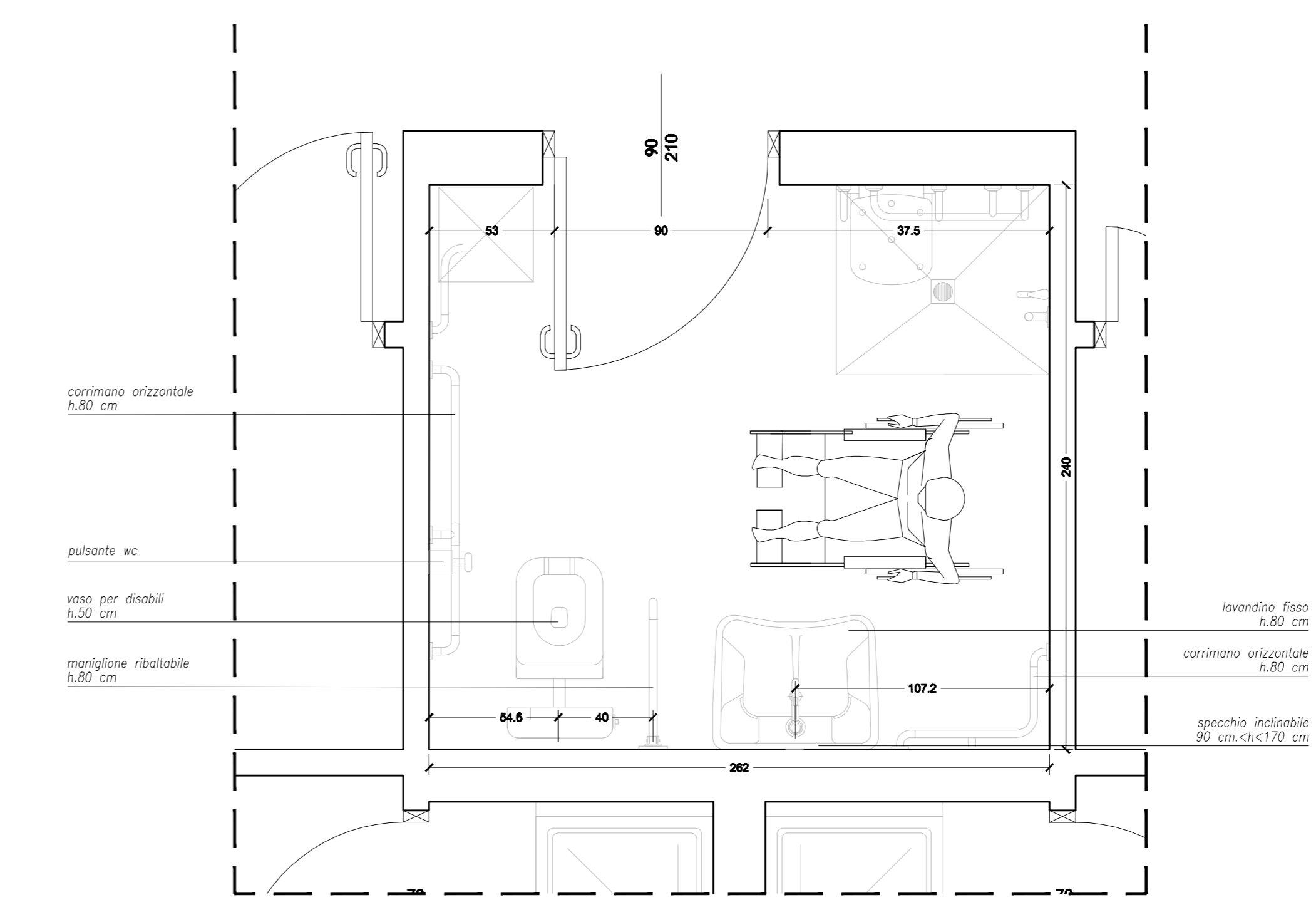


PIANTA PIANO TERRA
SCALA 1:100



STRALCIO PLANIMETRIA - SCALA 1:500



BAGNO DISABILI - SCALA 1:20

UNIVERSITÀ DEGLI STUDI DI MILANO
DIVISIONE PROGETTAZIONE E GESTIONE DEL PATRIMONIO IMMOBILIARE

POLO DELL'UNIVERSITÀ IN LODI
DESTINATO AI CORSI DI LAUREA DELLA FACOLTÀ DI MEDICINA VETERINARIA
Realizzazione edifici per attività didattiche e dipartimentali

(codifica opera: 030 04NC)
CODICE CIG: 5676539C29
CODICE CUP: G13H1400002001

GRUPPO DI PROGETTAZIONE:	CAPOGRUPPO:	PROGETTAZIONE ARCHITETTONICA:	PROGETTAZIONE STRUTTURALE E SICUREZZA:	PROGETTAZIONE IMPIANTI TECNOLOGICI E PREVENZIONE INCENDI:	REVISIONI
KUMA & ASSOCIATES EUROPE	Kuma and Associates Europe	KUMA & ASSOCIATES EUROPE	F&M Ingegneria SpA	Studio Tecnico Forte Ing. Giuseppe	01
STUDIO PESSON ASSOCIATO	STUDIO PESSON ASSOCIATO	STUDIO PESSON ASSOCIATO			

PROGETTO PER APPROVAZIONE ENTI

TAVOLA: UNILO_AE_A_L3_13212_01
SCALA: 1:100
DATA: 12.01.2015

PROLOGO ELABORATO: SALE SETTORIE - TAVOLA SULL'ELIMINAZIONE DELLE BARRIERE ARCHITETTONICHE_01

CAPO DIVISIONE: Arch. Peppino D'Andrea
L'INGEGNERE RESPONSABILE: Arch. Cesare Merluzzi
L'ARCHITETTO RESPONSABILE: Arch. Peppino D'Andrea
L'ARCHITETTO VERIFICATORE: A.T.I. ICMQ SPA
Progetto Costruzione Qualità - PCQ s.r.l.

QUESTO DISSEGNO È DI PROPRIETÀ DELL'UNIVERSITÀ DEGLI STUDI DI MILANO CHE SE NE RISERVA LA TUTELA A TERMINI DI LEGGE.