

QUANTICO - tipo A		
N. Piano interrato	2	
N. ALLOGGI		
alloggio tipo A	5	
alloggio tipo B	5	
alloggio tipo C	3	
alloggio tipo D	3	
alloggio tipo E	3	
alloggio tipo F	2	
alloggio tipo G	2	
alloggio tipo H	2	
N. ALLOGGI TOT	27	
N. Cantine	27	
N. Box TOT	35	

CALCOLO DELLE SUPERFICI TOTALI		
SLP TOTALE	3238,00	m ²
SUPERFICIE UTILI TOTALE (SU)	2733,50	m ²
Sup. logge e balconi TOTALE	966,00	m ²
Sup. Liv. Cantine e locali tecnici	714,00	m ²
Sup. Liv. Parcheggio interrato	1500	m ²

CALCOLO DELLA SUP. PER PIANO		
P1	230,00	m ²
P2	631,00	m ²
P3	537,50	m ²
P4	601,00	m ²
P5	547,50	m ²
P6	611,00	m ²
TOTALE	3238,00	m ²

CALCOLO DELLA SUP. DEGLI ALLOGGI		
alloggio tipo A (P2, P3, P4, P5)	97	m ²
alloggio tipo B (P1, P2, P3, P4, P5)	70	m ²
alloggio tipo C (P1, P2, P3, P4, P5)	38	m ²
alloggio tipo D (P1, P2, P3, P5)	158,5	m ²
alloggio tipo E (P2, P3, P5)	125	m ²
alloggio tipo F (P2, P3)	117	m ²
alloggio tipo G (P2, P3)	86	m ²
alloggio tipo H (P2, P3)	56	m ²

CALCOLO DELLA SUP. PER PIANO		
P1	230,00	m ²
P2	548,50	m ²
P3	444,00	m ²
P4	548,50	m ²
P5	444,00	m ²
P6	548,50	m ²
TOTALE	2733,50	m ²

CALCOLO DELLA SUP. LOGGE E BALCONI		
P1	157,00	m ²
P2	217,5	m ²
P3	157,00	m ²
P4	217,5	m ²
P5	157,00	m ²
TOTALE	966,00	m ²



Comune di Lodi

Programma Integrato di Intervento (P.I.I.)
ai sensi della L. R. 12/2005

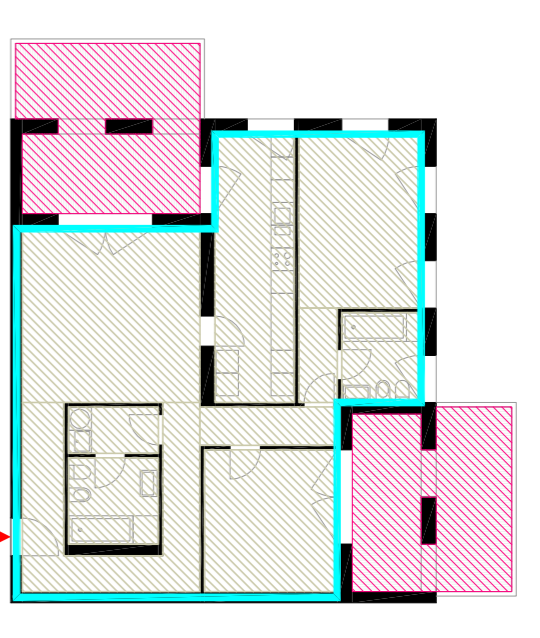
AREA NADIR - LODI

Viale Perla, Via S. Angelo, Via Lombardo, Via Faselli
 Proprietà:
Nadir Immobiliare S.r.l.
 Via Palanghi Lombardo, 13 - 26800 Lodi - MI
 Project Management:
Bipelle Real Estate
 Via Palanghi Lombardo, 13 - 26800 Lodi - MI
 Progettista Urbanistica e Architettonica:
De Polzer S.r.l.
 Via Etroscidi, 45 - 20141 Milano, info@depolzer.it
 Studio Geologico e Ingegneristico:
Giovanni Bassi
 Via Donatori di sangue, 13 - 26029 Soriano (CR) - bassigp@ymail.com
 Analisi Geofisiche e Caratterizzazione dell'Area:
Golder Associates S.r.l.
 via Antonio Basso, 43 - 10155 Torino, info@golder.it
 Rapporto Ambientale Preliminare:
N.A.A. s.r.l.
 via Sacco, 6 - 27100 Parma, info@nla.it

PROGETTO

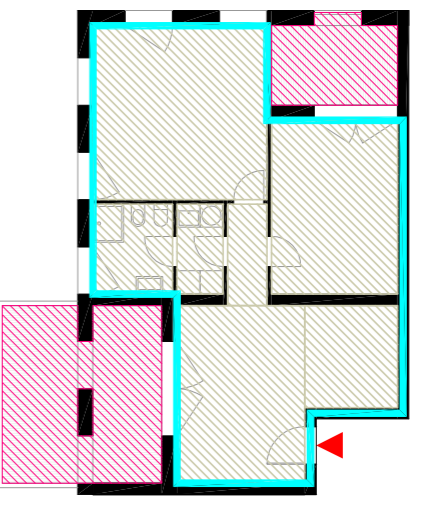
Consistenze edilizie: Edificio Tipologia A
 Piane di tutti livelli - Prospetto e Sezione tipo
TAVOLA AGGIORNATA IL 02.10.2014
 SCALA 1/200
 DATA 07.08.2014
P11-021

TIPOLOGIA: A
N.° DI APPARTAMENTI: 5



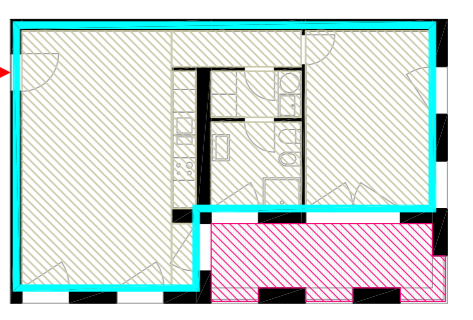
TRILocale
SLP: 106,5 mq
Sup. utile: 97 mq
Sup. logge e balconi: 40 mq

TIPOLOGIA: B
N.° DI APPARTAMENTI: 5



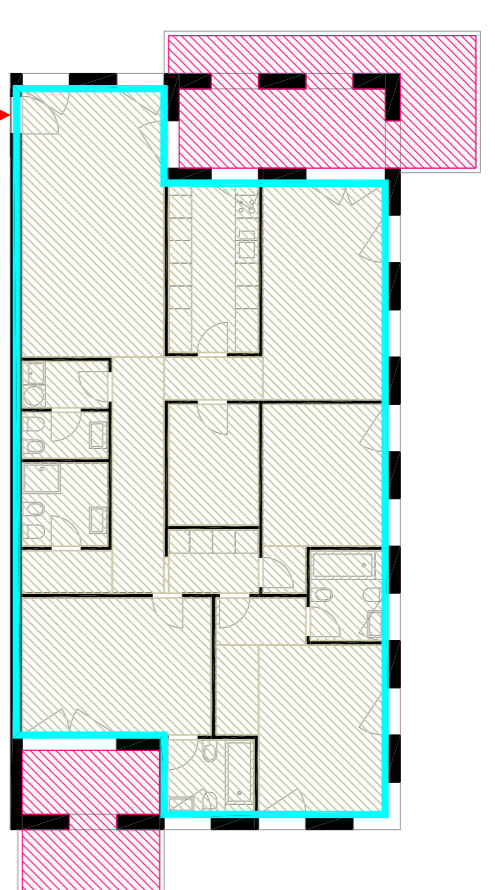
TRILocale
SLP: 73 mq
Sup. utile: 70 mq
Sup. logge e balconi: 26 mq

TIPOLOGIA: C
N.° DI APPARTAMENTI: 5



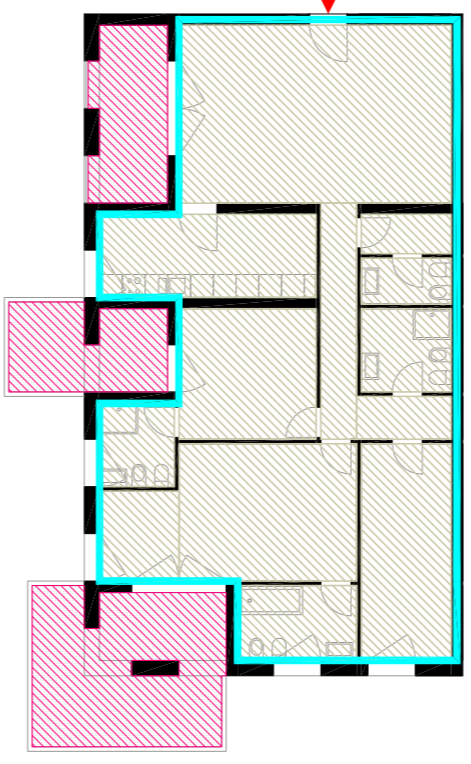
BILocale
SLP: 63 mq
Sup. utile: 58 mq
Sup. logge e balconi: 11,5 mq

TIPOLOGIA: D
N.° DI APPARTAMENTI: 3



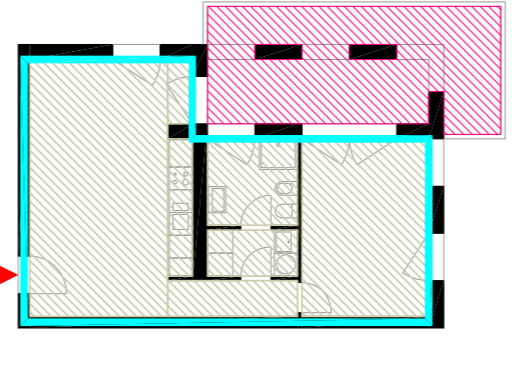
CINQUE LOCALI
SLP: 164 mq
Sup. utile: 158,5 mq
Sup. logge e balconi: 41 mq

TIPOLOGIA: E
N.° DI APPARTAMENTI: 3



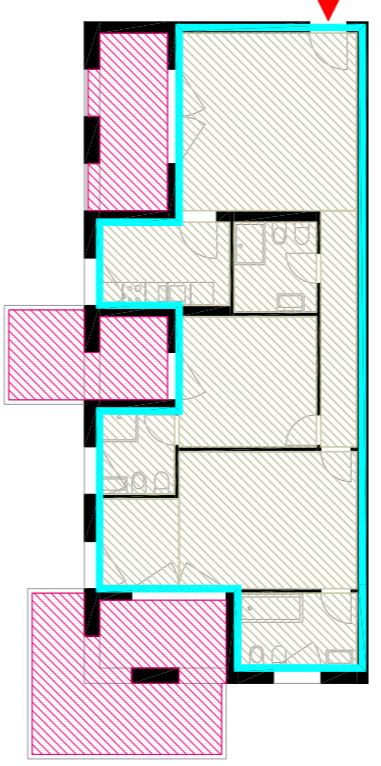
QUADRILocale
SLP: 136 mq
Sup. utile: 123 mq
Sup. logge e balconi: 38,5 mq

TIPOLOGIA: H
N.° DI APPARTAMENTI: 2



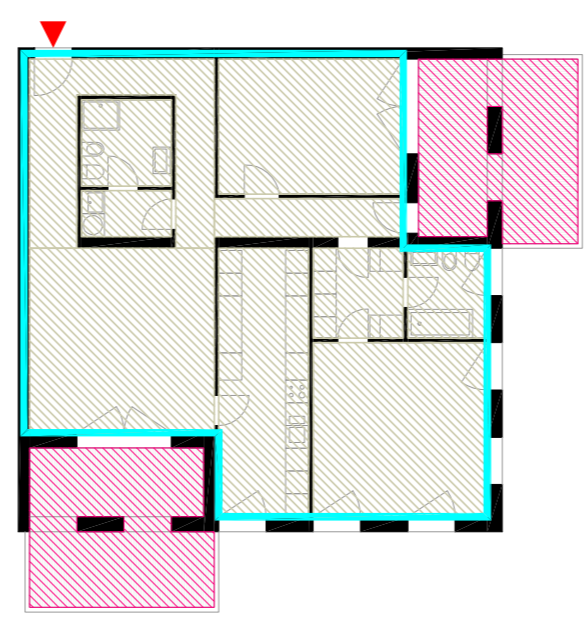
BILocale
SLP: 61 mq
Sup. utile: 56 mq
Sup. logge e balconi: 23 mq

TIPOLOGIA: G
N.° DI APPARTAMENTI: 2

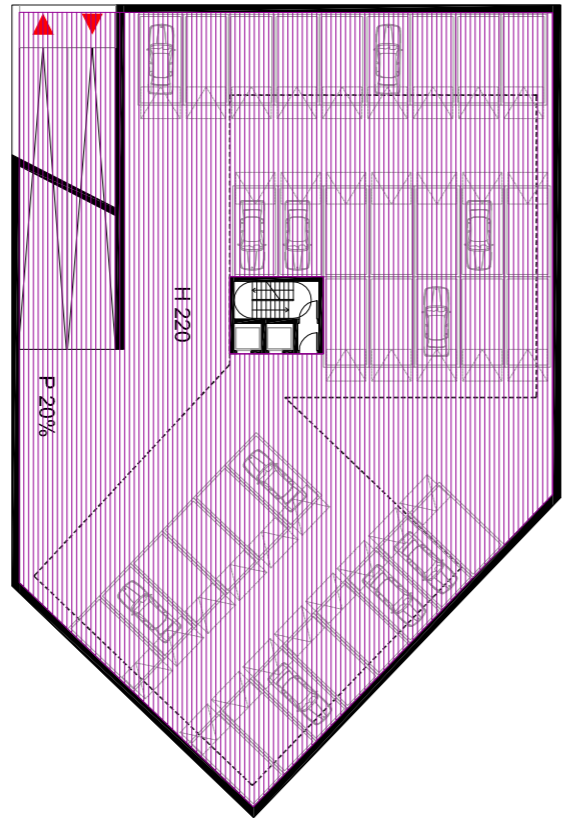


TRILocale
SLP: 93 mq
Sup. utile: 86 mq
Sup. logge e balconi: 39 mq

TIPOLOGIA: F
N.° DI APPARTAMENTI: 2

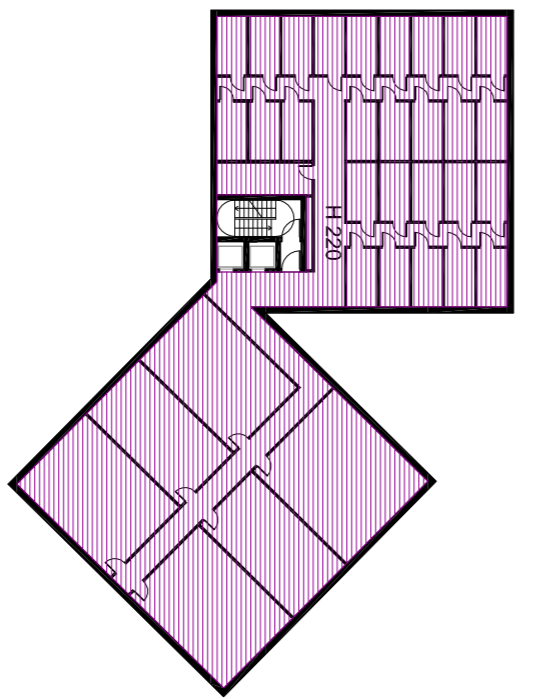


TRILocale
SLP: 127 mq
Sup. utile: 117 mq
Sup. logge e balconi: 38 mq

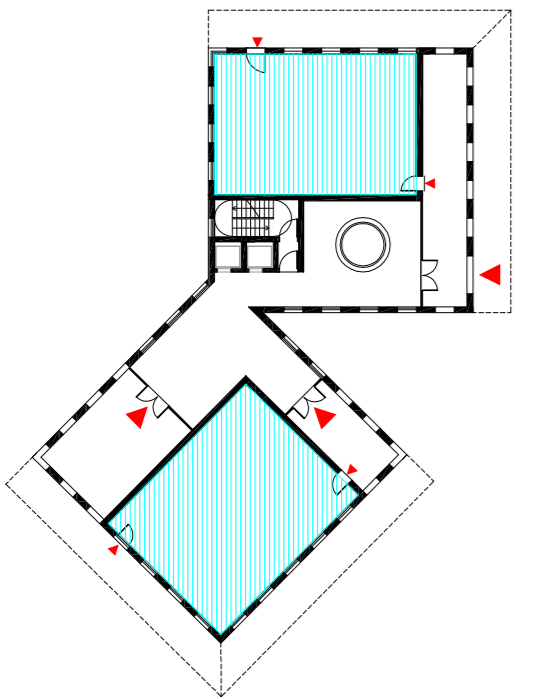


N. BOX: 35
PIANO INTERRATO P-2
SLP: 1500 mq

N. CANTINE: 27
PIANO INTERRATO P-1
Sup: 704 mq



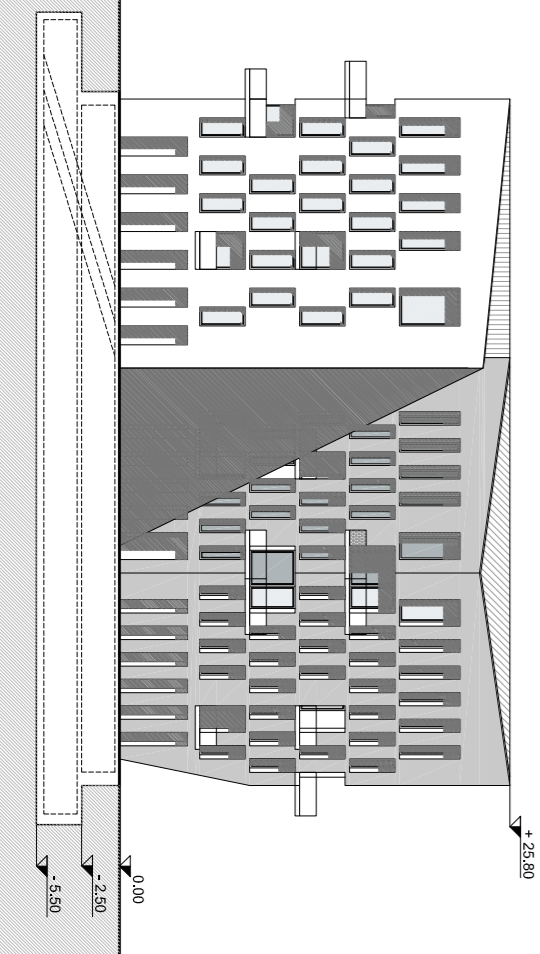
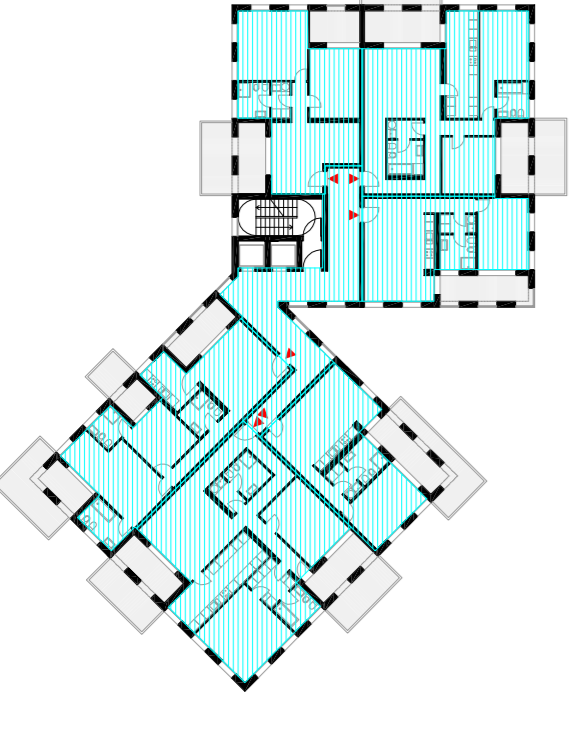
PIANO TERRA
SLP: 260 mq
Sup: 386,50 mq



PIANO P1, P3, P5
SLP: 601 mq



PIANO P2, P4
SLP: 587,5 mq



PROSPETTO TIPO A