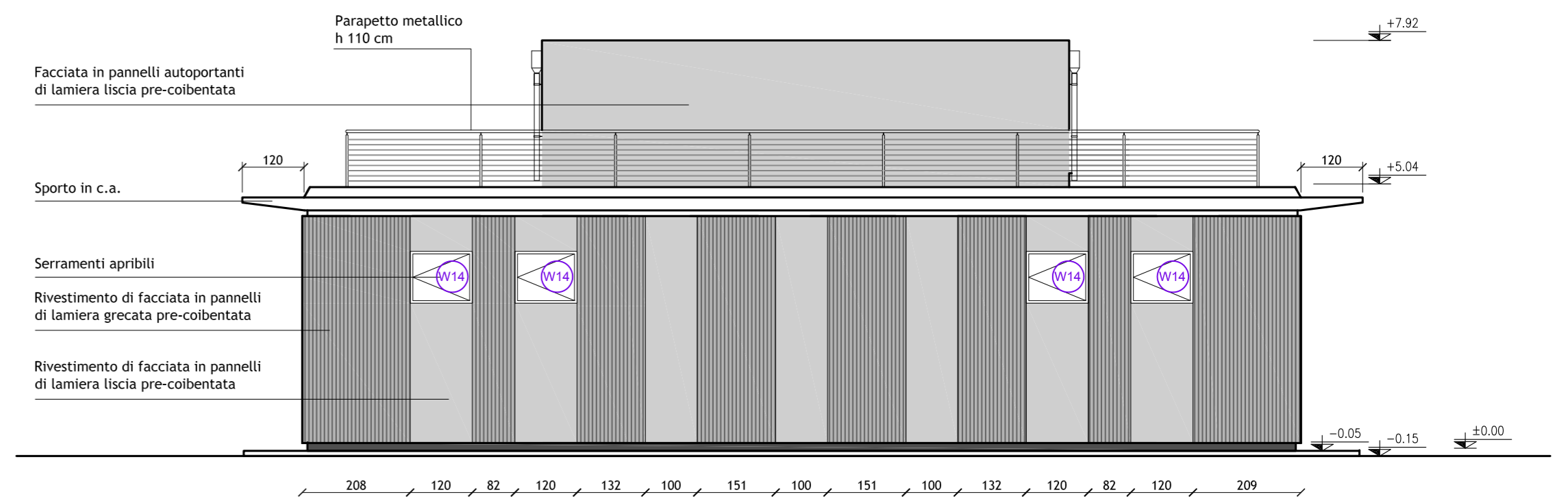
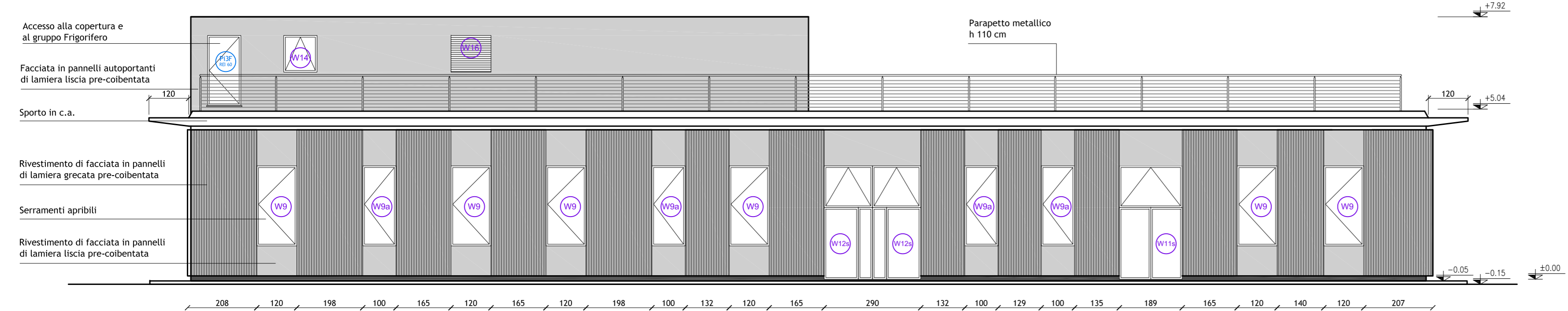


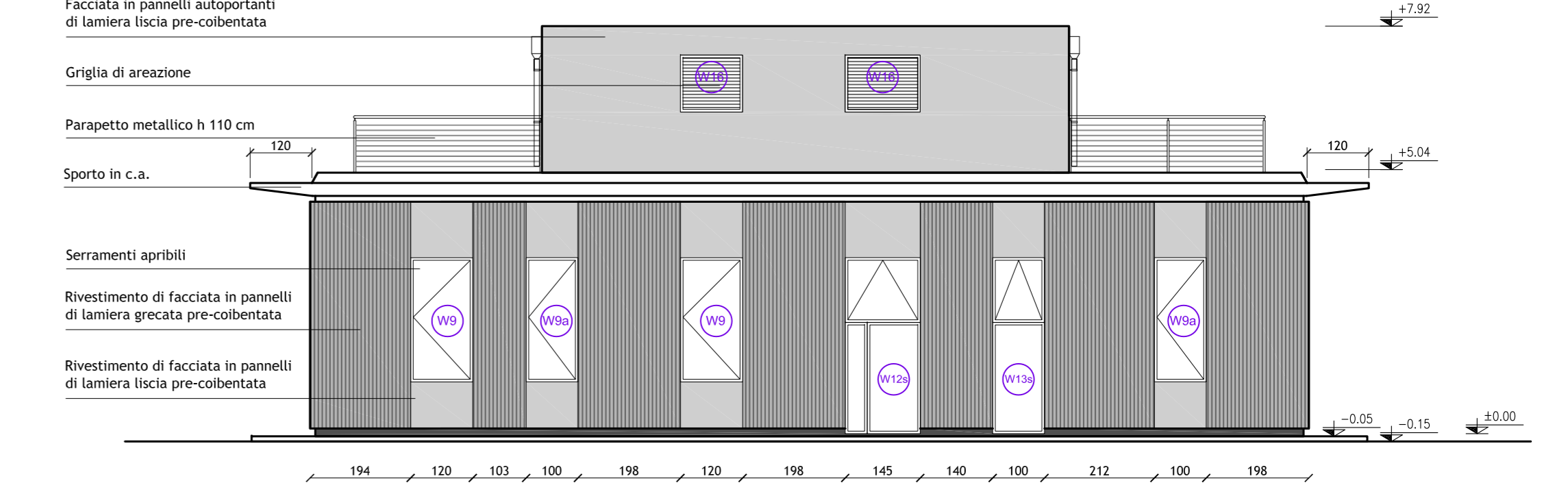
PROSPETTO NORD



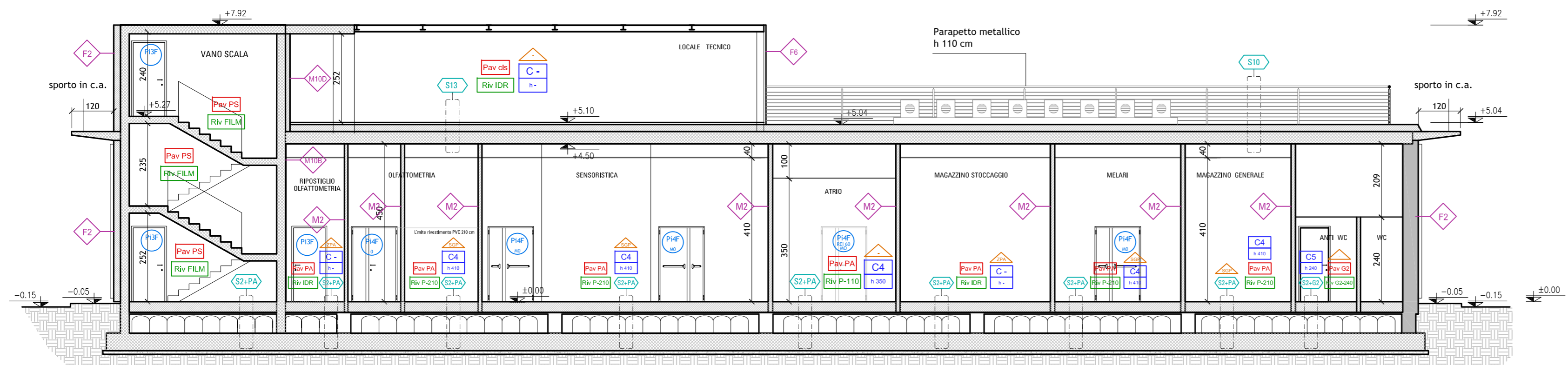
PROSPETTO EST



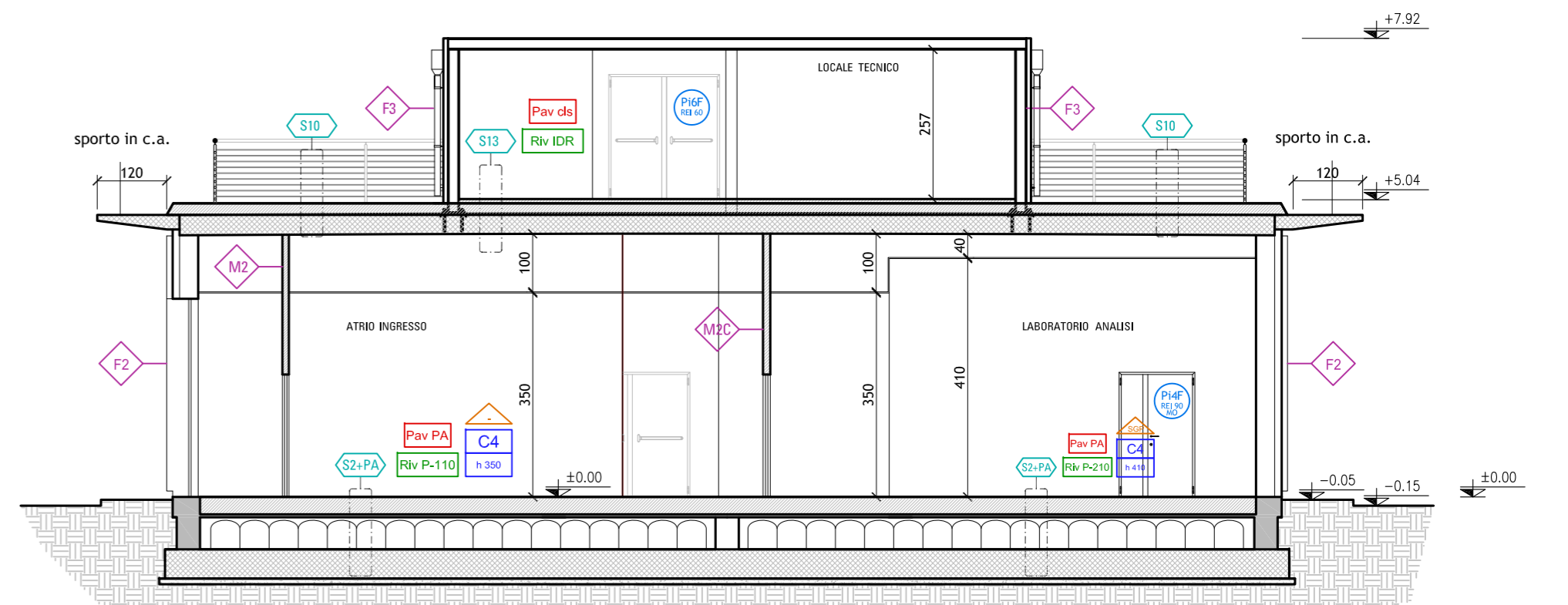
PROSPETTO SUD



PROSPETTO OVEST



SEZIONE A-A



SEZIONE B-B

LEGENDA

CODIFICA LOCALI	CODICI FINITURE	ABACO PAVIMENTI	ABACO RIVESTIMENTI	ABACO ZOCCOLINI E SGUSCIE
<p>NOME LOCALE</p> <p>CODICE LOCALE</p> <p>SUPERFICIE LOCALE</p> <p>SUPERFICIE AERO ILLUMINANTE</p>	<p>P PVC R9 tipo Forbo Sarlon Compact</p> <p>PA PVC ANTISCIVOLO R11 tipo Forbo Safestep</p> <p>G2 GRES R9 tipo Casalgrande Padana - Pietre Native serie Pietre Etrusche dim. 30 x 60 cm, sp. 9.5 mm, rettificata</p> <p>CLS CLS ELICOTTERATO CON SPOLVERO AL QUARZO</p> <p>IDR IDROPITTURA</p> <p>SM SMALTO</p> <p>FILM FILM PROTETTIVO CLS A VISTA</p>	<p>Pav PA PVC ANTISCIVOLO R11 tipo Forbo Safestep</p> <p>Pav PS PVC SCALE tipo Forbo Sols PVC acoustique U4P3</p> <p>Pav G2 GRES R9 tipo Casalgrande Padana - Pietre Native serie Pietre Etrusche dim. 30 x 60 cm, sp. 9.5 mm, rettificata (Servizi Igienici)</p> <p>Pav ch CLS ELICOTTERATO CON SPOLVERO AL QUARZO</p> <p>Pav Z ZERBINO</p> <p>Pav ZM ZERBINO METALLICO</p>	<p>Riv P-110 PVC R9 tipo Forbo Sarlon Compact h 110 cm</p> <p>Riv P-210 PVC R9 tipo Forbo Sarlon Compact h 210 cm (fillo cornice porta)</p> <p>Riv G2-240 GRES R9 tipo Casalgrande Padana - Pietre Native serie Pietre Etrusche dim. 30 x 60 cm, sp. 9.5 mm, rettificata (Servizi Igienici)</p> <p>Riv IDR IDROPITTURA</p> <p>Riv FILM FILM PROTETTIVO CLS A VISTA</p> <p>NOTA Qualunque, nella fascia compresa tra qualsiasi rivestimento sopra codificato ed il controsoffitto/isolato si intende che la parete sia finita mediante idropittura lavabile di colore a scelta delle D.L.</p>	<p>ZPA ZOCCOLINO PVC h 10 cm (pavimento che risvolta)</p> <p>SGP SGUSCIA IN PVC (elemento speciale)</p>
CODICI CONTROSOFFITTI	CODICI STRATIGRAFIE VERTICALI	CODICI STRATIGRAFIE ORIZZONTALI	CODICI PORTE INTERNE	CODICI SERRAMENTI ESTERNI
<p>C4 CONTROSOFFITTO MICROFORATO METALLICO dim. 60x60 cm tipo <i>Armstrong Axial struttura Vector e trattamento Bioguard</i></p> <p>C5 CONTROSOFFITTO IN FIBRA MINERALE dim. 60x60 cm tipo <i>Armstrong ULTIMA+ struttura Vector</i></p> <p>C8 CONTROSOFFITTO IN FIBRA MINERALE dim. 60x60 cm tipo <i>Armstrong Paralox Hygen struttura Board</i></p>	<p>M2 PARETE IN CARTONGESSO DI SEPARAZIONE FRA AMBIENTI sp.12,5 cm</p> <p>M2A PARETE IN CARTONGESSO DI SEPARAZIONE FRA LOCALE E BAGNO sp.12,5 cm</p> <p>M2B PARETE IN CARTONGESSO DI SEPARAZIONE FRA BAGNO/BAGNO sp.12,5 cm</p> <p>M2C PARETE IN CARTONGESSO DI SEPARAZIONE FRA AMBIENTI EI 90 sp.12,5 cm</p> <p>M4B PARETE IN CARTONGESSO BAGNO/BAGNO sp.27,5 cm</p> <p>M5 PARETE IN CARTONGESSO DI SEPARAZIONE FRA AMBIENTI sp.29 cm</p> <p>M5A PARETE IN CARTONGESSO DI SEPARAZIONE FRA LOCALI/BAGNO sp.29 cm</p> <p>M6 PARETE IN BLOCCHI DI CALCESTRUZZO sp.22,5 cm</p> <p>M10B CONTROPARETE IN CARTONGESSO VERSO LOCALI UMIDI sp.1,3 cm</p> <p>M10D CONTROPARETE IN CARTONGESSO sp.12,5 cm</p> <p>F2 FACCIATA</p> <p>F3 FACCIATA sp. 29,5 cm</p> <p>F6 FACCIATA LOCALI TECNICI IN COPERTURA sp. 8 cm</p>	<p>S2+PA SOLAIO CONTROTERRA PVC ANTISCIVOLO</p> <p>S2+G2 SOLAIO CONTROTERRA BAGNI E SPOGLIATOI</p> <p>S8+cls SOLAIO DI INTERPIANO SU LOCALI RISCALDATI IN ELICOTTERATO</p> <p>S8+PA SOLAIO DI INTERPIANO SU LOCALI RISCALDATI IN PVC ANTISCIVOLO</p> <p>S10 SOLAIO DI COPERTURA CON MANTO BIANCO RIFLETLENTE</p> <p>S14 SCALE FINITURA PS</p>	<p>P13F PORTA INTERNA - 1 BATTENTE - dim. 90x210 cm REI 60</p> <p>P14F PORTA INTERNA - 2 BATTENTI - dim. 120x210 cm REI 60 CON MANIGLIONE ED OBLO'</p> <p>P16F PORTA INTERNA - 2 BATTENTI - dim. 180x210 cm REI 60</p> <p>P14H PORTA INTERNA - 2 BATTENTI - dim. 120x210 cm CON MANIGLIONE E OBLO'</p> <p>P12F PORTA INTERNA - 1 BATTENTE - dim. 80x210 cm</p> <p>P13F PORTA INTERNA - 1 BATTENTE - dim. 90x210 cm</p> <p>P16F PORTA INTERNA - 2 BATTENTI - dim. 180x210 cm</p>	<p>W9 SERRAMENTO A MONTANTI E TRAVERSI IN ALLUMINIO A TAGLIO TERMICO dim. 120x240 cm</p> <p>W9a SERRAMENTO A MONTANTI E TRAVERSI IN ALLUMINIO A TAGLIO TERMICO dim. 100x240 cm</p> <p>W10a SERRAMENTO A MONTANTI E TRAVERSI IN ALLUMINIO A TAGLIO TERMICO dim. 195x210x130 cm</p> <p>W12a SERRAMENTO A MONTANTI E TRAVERSI IN ALLUMINIO A TAGLIO TERMICO dim. 120x210x130 cm</p> <p>W14 SERRAMENTO A MONTANTI E TRAVERSI IN ALLUMINIO A TAGLIO TERMICO dim. 120x100 cm</p> <p>W16 GRIGLIA DI AREAZIONE</p>
<p>NOTA Sugli elaborati sono indicate le posizioni delle velette in cartongesso e tutte le quote di eventuali ribassamenti.</p>	<p>NOTA Le stratigrafie verticali ed orizzontali sono codificate e rappresentate nelle tavole dedicate.</p>			



UNIVERSITÀ DEGLI STUDI DI MILANO
 DIVISIONE PROGETTAZIONE E GESTIONE DEL PATRIMONIO IMMOBILIARE



POLO DELL'UNIVERSITÀ IN LODI
 DESTINATO AI CORSI DI LAUREA DELLA FACOLTÀ DI MEDICINA VETERINARIA
 Realizzazione edifici per attività didattiche e dipartimentali

(codifica opera: 030 04NC)
 CODICE CIG: 5676539C29
 CODICE CUP: G13H14000020001

CODICE IDENTIFICATIVO	INGRESSO	via dell'Università, 6 20900 - Lodi	FILE								
<p>GRUPPO DI PROGETTAZIONE: CAPOGRUPPO: KUMA & ASSOCIATES EUROPE RESPONSABILE DEL COORDINAMENTO: Studio Pession Associato</p> <p>PROGETTAZIONE ARCHITETTONICA: CAPOPROGETTO: KUMA & ASSOCIATES EUROPE PROGETTISTI: KUMA & ASSOCIATES EUROPE</p> <p>Studio Pession Associato corso Galileo Ferraris 60, 10129 - Torino, Italia T +39 011 44 88 94 90 F +39 011 44 88 94 91 SURET 593 842 577 20528 NAF 7111Z</p> <p>Archiloco Studio Associato via Paolo Sacchi 46, 10128 - Torino, Italia T +39 011 5658000 F +39 011 5086602 www.archiloco.it</p> <p>PROGETTAZIONE STRUTTURALE E SICUREZZA: F&M Ingegneria SpA via Belvedere 8/10, 30035 - Mirano (VE), Italia T +39 041 5785711 F +39 041 4355933 www.f&m-ingegneria.com</p> <p>PROGETTAZIONE IMPIANTI TECNOLOGICI E PREVENZIONE INCENDI: Studio Tecnico Forte Ing. Giuseppe frazione Castelrotto 10/A, 12050 - Garessio (CN), Italia T +39 0173 611453 F +39 0173 611453 www.studiotecnicoforte.it</p>		<table border="1" style="width: 100%; border-collapse: collapse;"> <thead> <tr> <th>REVISIONI</th> <th>DATA</th> <th>DESCRIZIONE</th> </tr> </thead> <tbody> <tr> <td>01</td> <td>06/03/2015</td> <td>Scrittura Elaborati</td> </tr> <tr> <td>02</td> <td>20/03/2015</td> <td>Recupero osservazioni dell'11/03/2015</td> </tr> </tbody> </table>	REVISIONI	DATA	DESCRIZIONE	01	06/03/2015	Scrittura Elaborati	02	20/03/2015	Recupero osservazioni dell'11/03/2015
REVISIONI	DATA	DESCRIZIONE									
01	06/03/2015	Scrittura Elaborati									
02	20/03/2015	Recupero osservazioni dell'11/03/2015									
<p>PROGETTO DEFINITIVO</p> <p>TAVOLA N. TOPOLOGIA ELABORATO CARNI E LATTE - SEZIONI E PROSPETTI</p> <p>UNILQ_D_A_L3_15207_REV02</p> <p>SCALA: 1:100</p> <p>DATA: 03.03.2015</p>			<p>IL CAPO DISEGNO: Arch. Peppino D'Andrea</p> <p>IL TECNICO REFERENTE: Arch. Cesare Merluzzi</p> <p>IL RESPONSABILE DEL PROCEDIMENTO: Arch. Peppino D'Andrea</p> <p>IL VERIFICATORE: A.T.I. ICMG SPA Progetto Costruzione Qualità - PCQ srl</p>								
<p>HOME FILE: Opere_1vedi mod. DPGPLIO.doc "Istruzioni operative" parag. archiviazione informatizzata dei documenti</p> <p>QUESTO DISEGNO È DI PROPRIETÀ DELL'UNIVERSITÀ DEGLI STUDI DI MILANO CHE SE NE RISERVA LA TUTELA A TERMINI DI LEGGE</p>			<p>DPGPI_M_CarProg_Rev_2_2013024</p>								