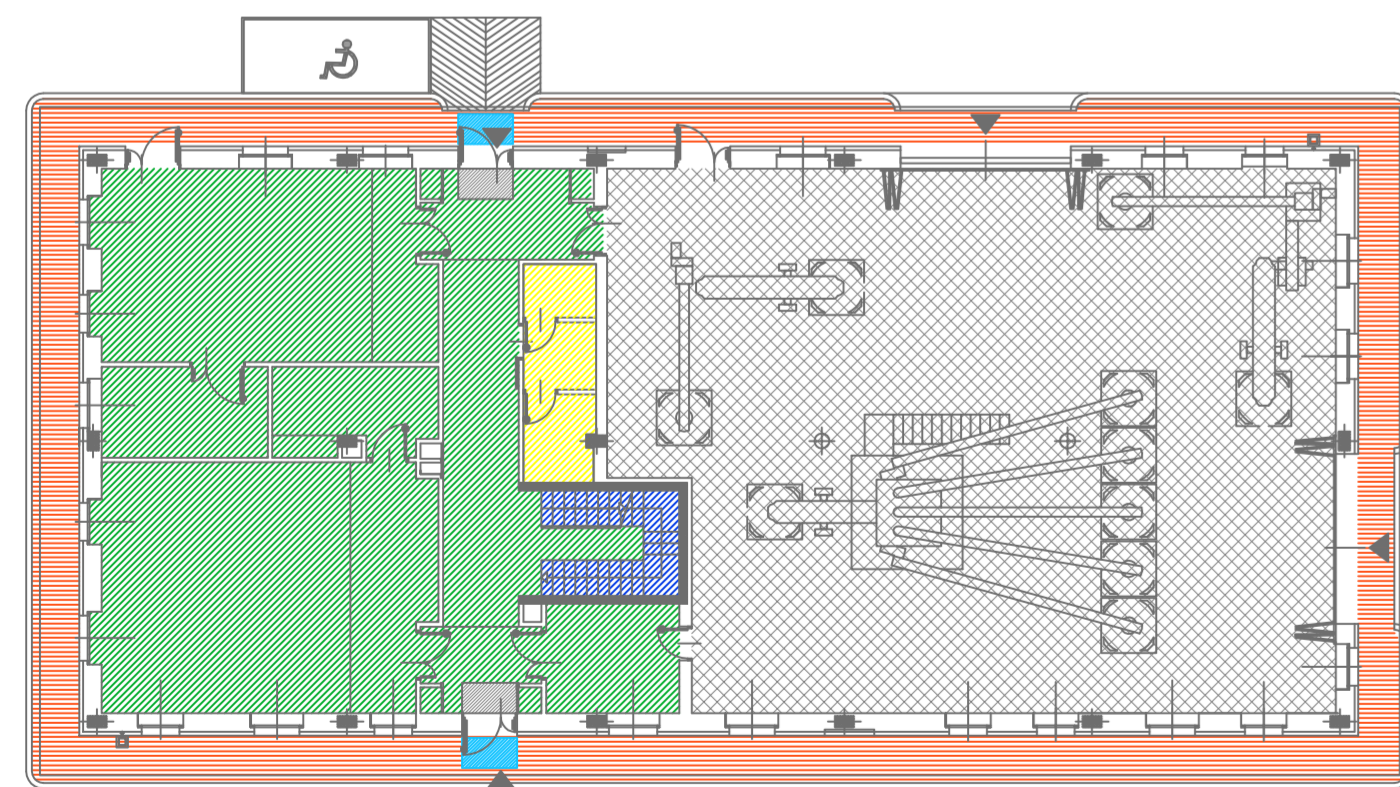
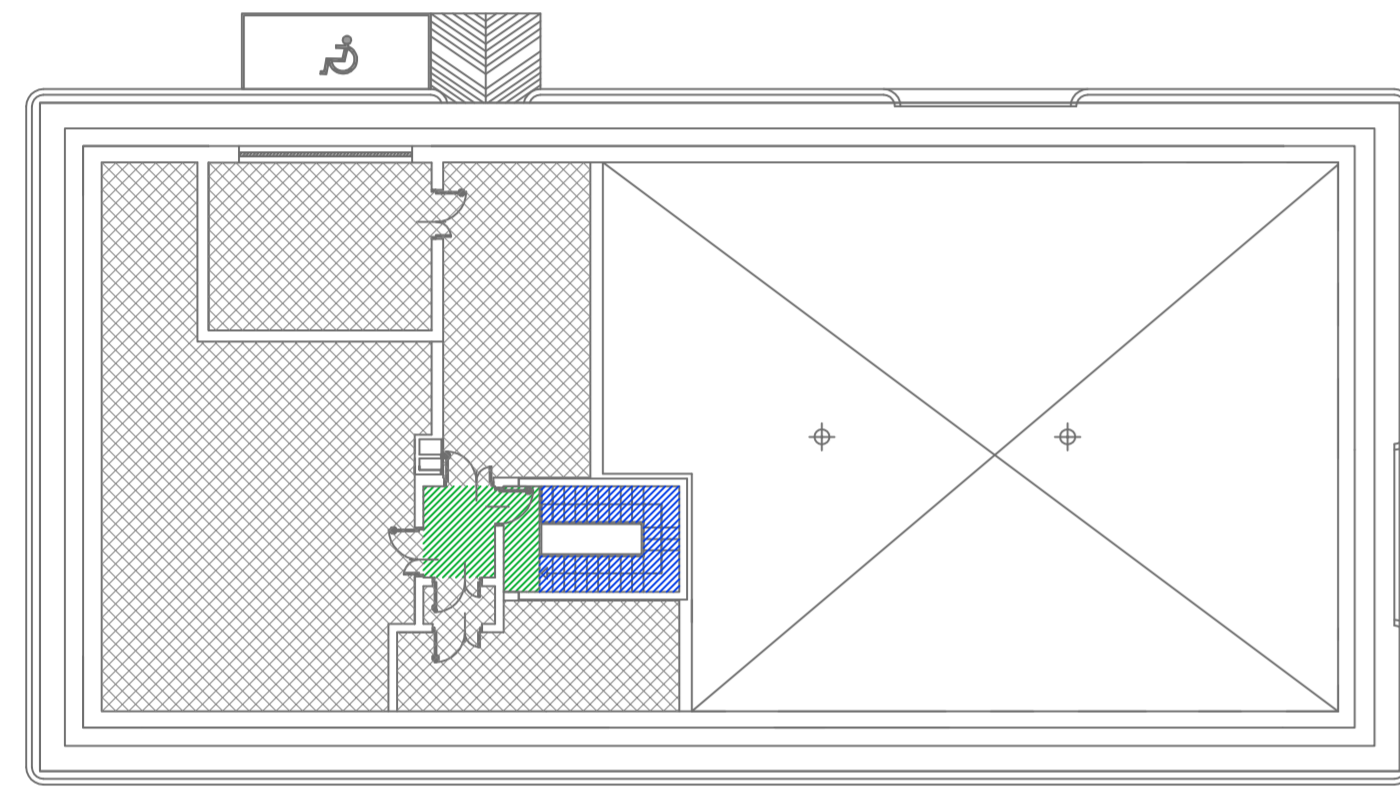
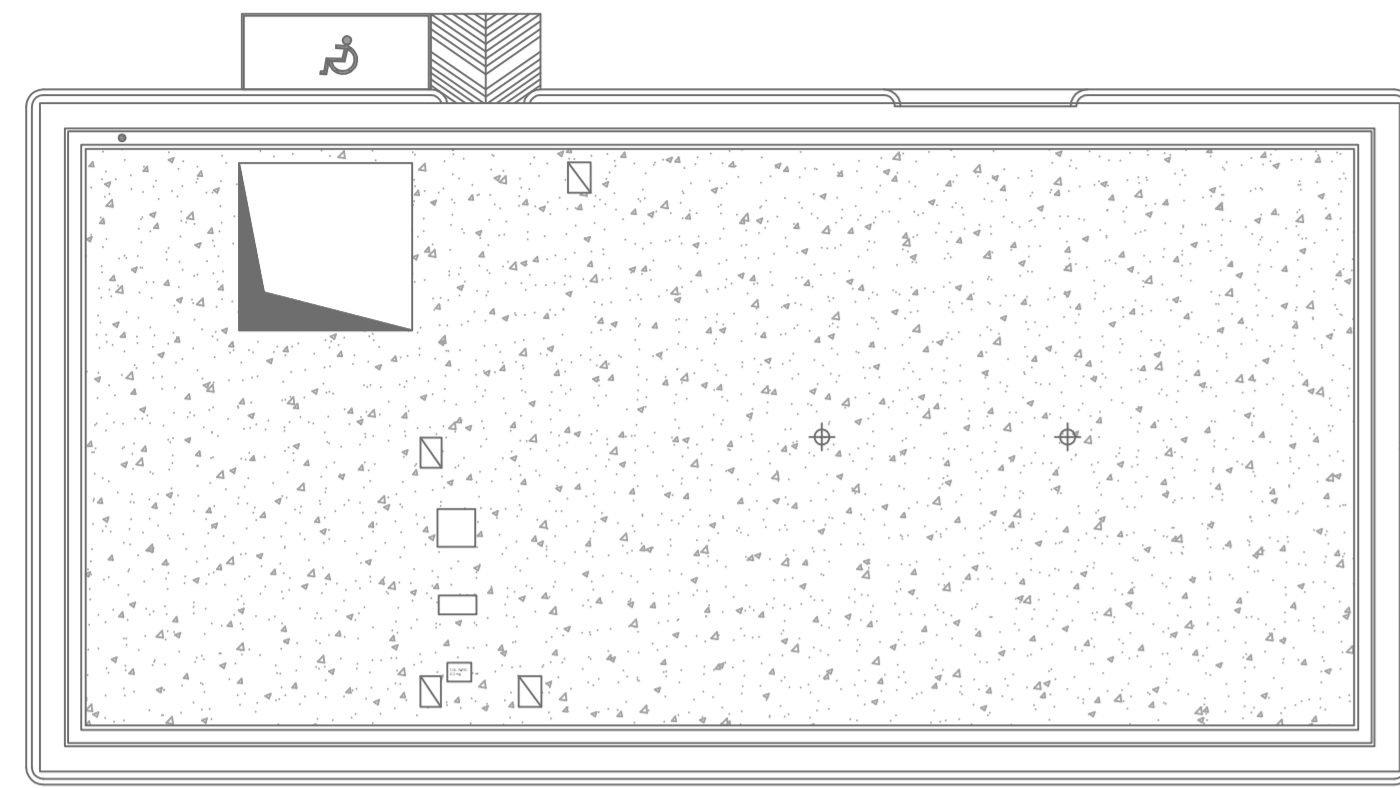
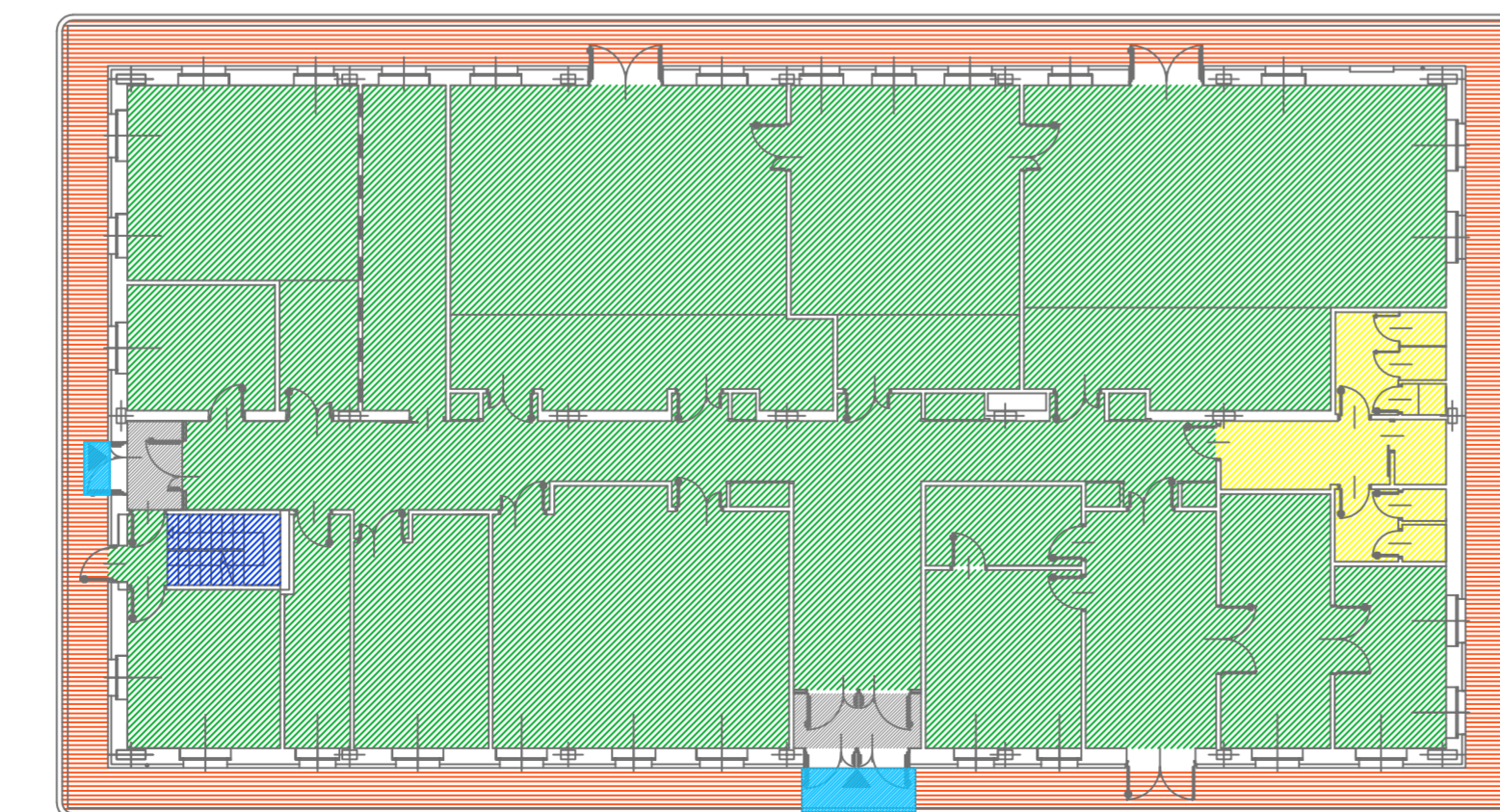
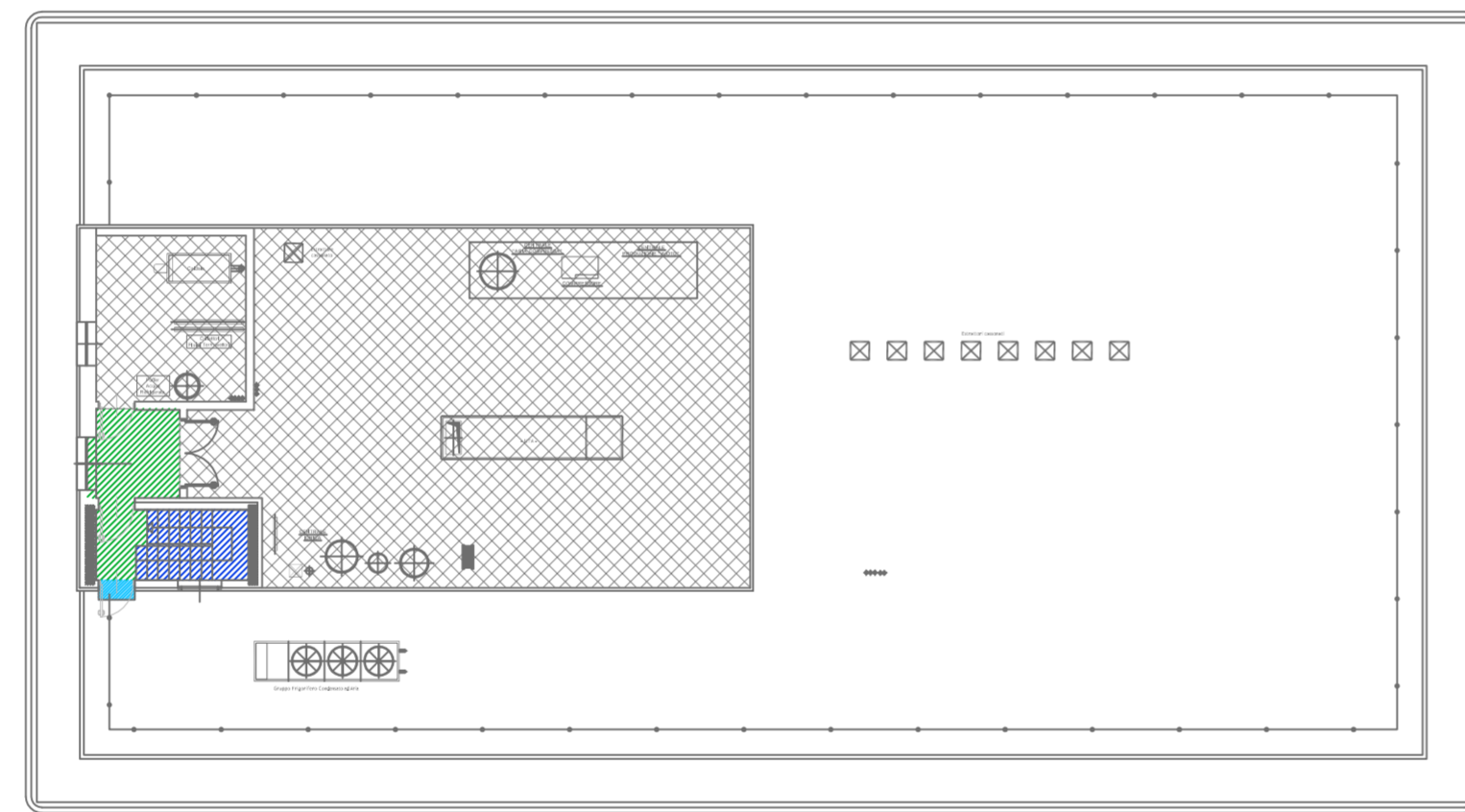
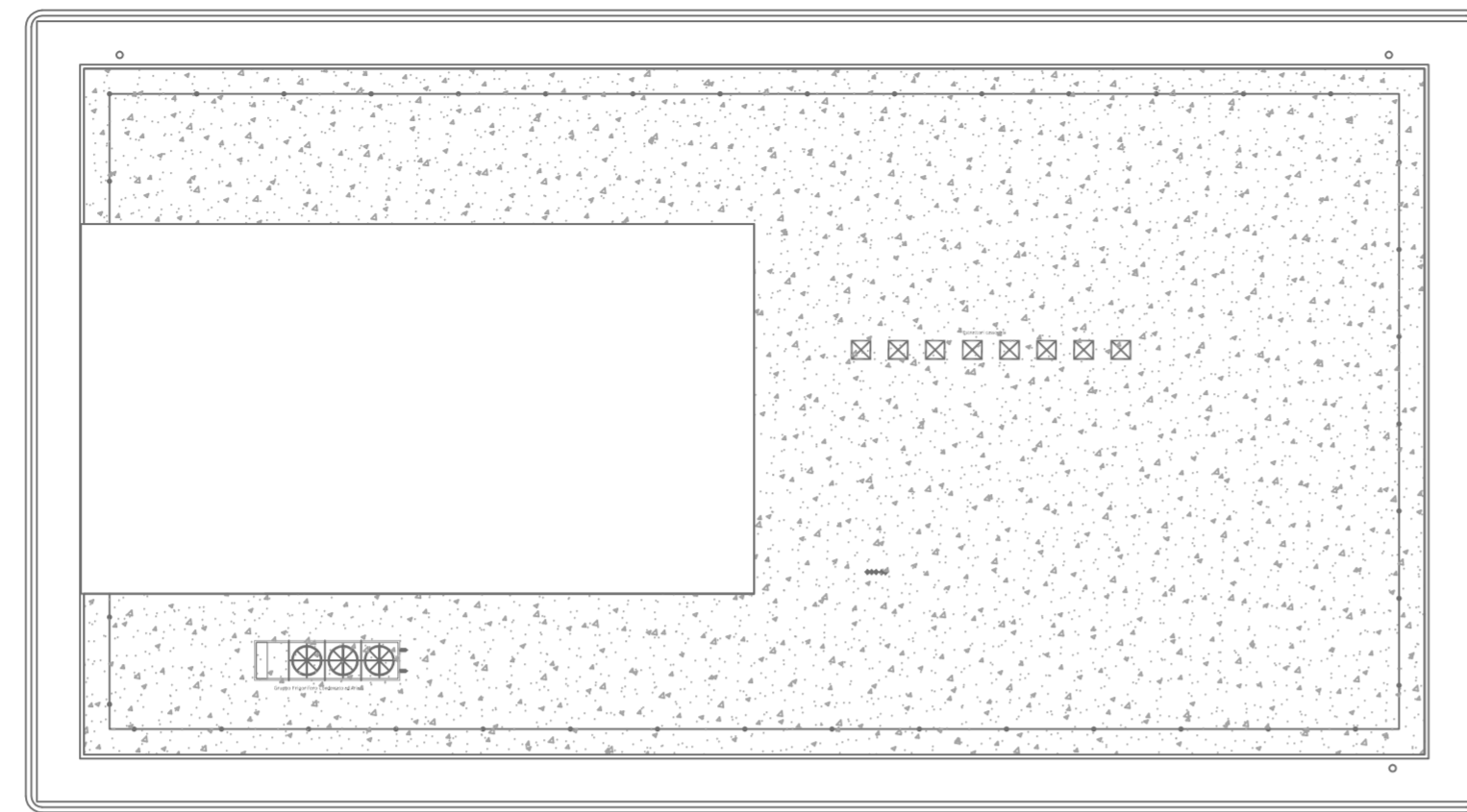


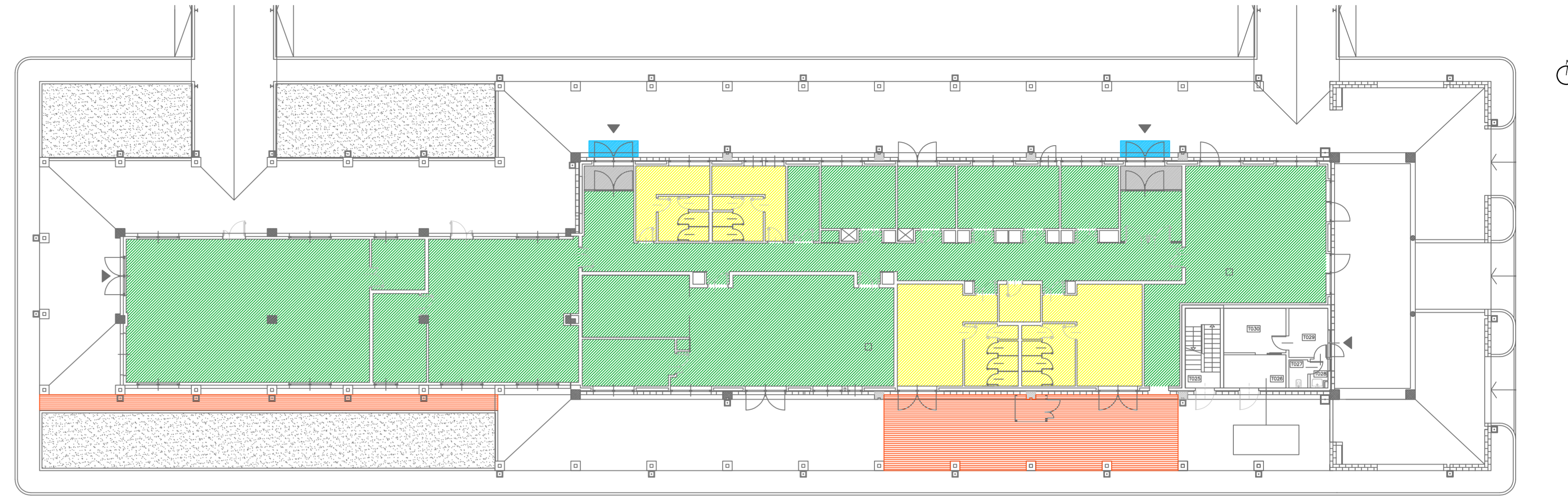
MANGIMIFICIO




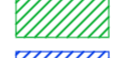





CARNE E LATTE



SALE SETTORIE



LEGENDA

-  CLS CLS ELICOTTERATO CON SPOLVERO AL QUARZO
-  PA PVC ANTISCIVOLO R11 tipo Forbo Safestep
-  PS PVC SCALE tipo Forbo Sols PVC acoustique U4P3
-  G2 GRES R9 dim.30X30 cm tipo CESAR Tinte Unite
-  Z ZERBINO
-  ZM ZERBINO METALLICO
-  CLS ESTERNO

POLO DELL'UNIVERSITÀ IN LODI
DESTINATO AI CORSI DI LAUREA DELLA FACOLTÀ DI
MEDICINA VETERINARIA
Realizzazione edifici per attività didattiche e dipartimentali

(codifica opera: 030 04NC)
CODICE CIG: 5676539C29
CODICE CUP: G13H14000020001

CODICE IDENTIFICATIVO	INDIRIZZO	via dell'Università, 6 20900 - Lodi	FILE
-----------------------	-----------	--	------

GRUPPO DI PROGETTAZIONE: CAPOGRUPPO: KUMA & ASSOCIATES EUROPE Kuma and Associates Europe STUDIO PESSON ASSOCIATO STUDIO PESSON ASSOCIATO ARCHITETTO STUDIO PESSON ASSOCIATO ARCHITETTO		RESPONSABILE DEL COORDINAMENTO: Studio Pession Associato	REVISIONI n° DATA DESCRIZIONE 01 05/03/2015 SOSTITUZIONE ELABORATO
PROGETTAZIONE ARCHITETTONICA: KUMA & ASSOCIATES EUROPE STUDIO PESSON ASSOCIATO ARCHITETTO		PROGETTAZIONE STRUTTURALE E SICUREZZA: F&M Ingegneria SpA INGEGNERIA	PROGETTAZIONE IMPIANTI TECNOLOGICI E PREVENZIONE INCENDI: Studio Tecnico Forte Ing. Giuseppe STUDIO FORTE

PROGETTO PER APPROVAZIONE ENTI

TAVOLA N.	TIPOLOGIA ELABORATO	IL CAPO DIVISIONE
UNILO_AE_A_13_13303_01	TAVOLA SINOTTICA DELLE PAVIMENTAZIONI	Arch. Peppino D'Andrea
SCALA		IL TECNICO REFERENTE
1:10		Arch. Cesare Merluzzi
DATA		IL RESPONSABILE DEL PROCESSIONTO
12.01.2015		Arch. Peppino D'Andrea
NOTE FILE: Opere_(vedi mod. DPGPI_IO.doc "Istruzioni operative" paragrafo, archiviazione informatizzata dei documenti)		IL VERIFICATORE A.T.I. ICANQ SpA Progetto Costruzione Qualità - PCQ srl