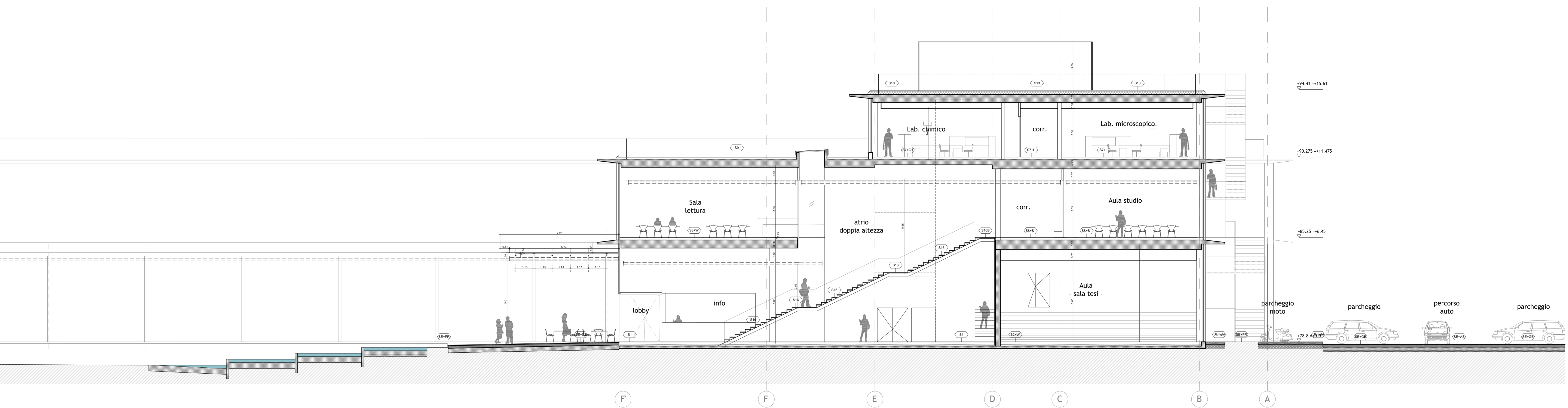
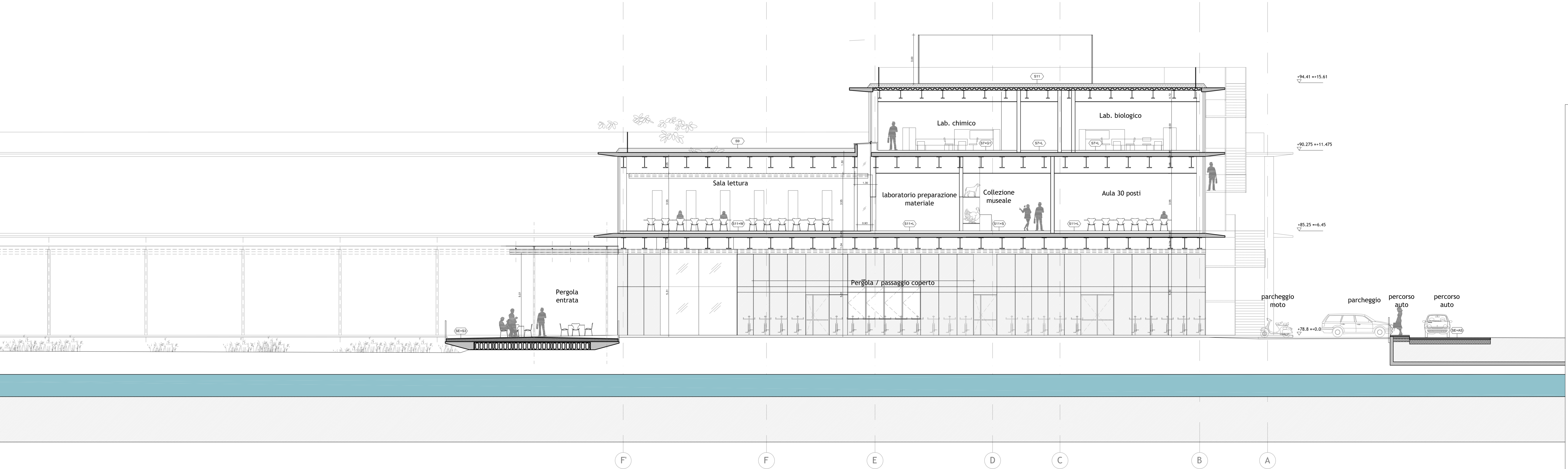
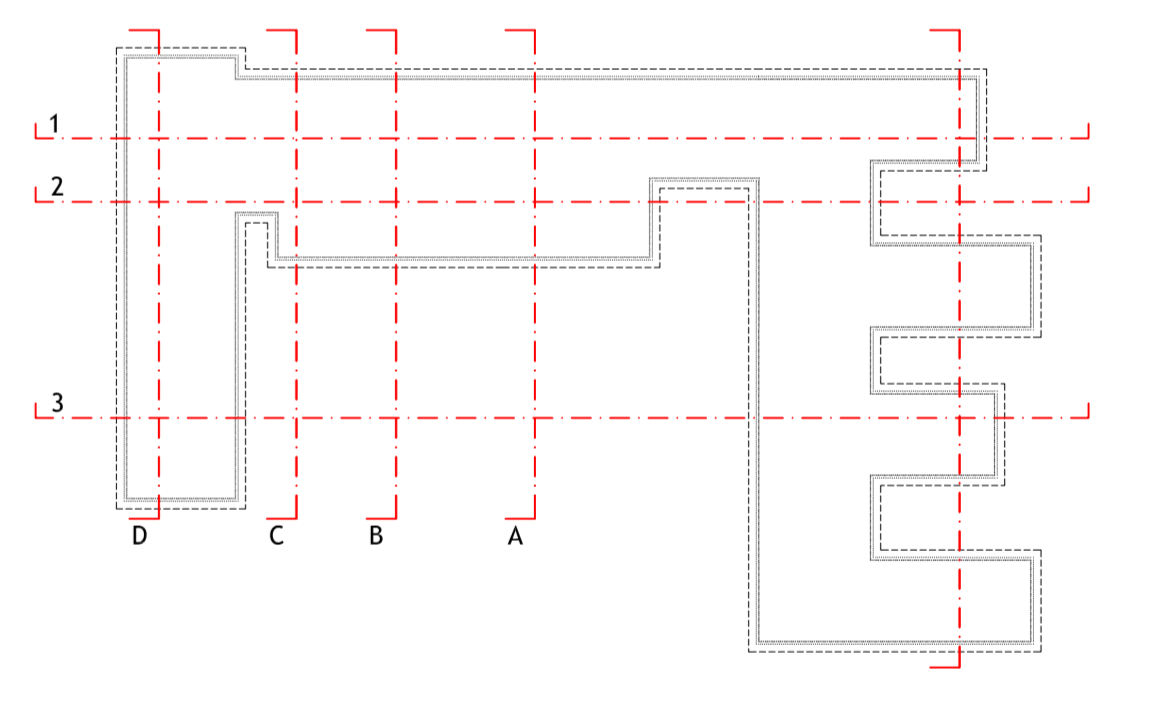


STRATEGIE CRIZZONALI			
CR-01	CR-02	CR-03	CR-04
CR-05	CR-06	CR-07	CR-08
CR-09	CR-10	CR-11	CR-12
CR-13	CR-14	CR-15	CR-16
CR-17	CR-18	CR-19	CR-20
CR-21	CR-22	CR-23	CR-24
CR-25	CR-26	CR-27	CR-28
CR-29	CR-30	CR-31	CR-32
CR-33	CR-34	CR-35	CR-36
CR-37	CR-38	CR-39	CR-40
CR-41	CR-42	CR-43	CR-44
CR-45	CR-46	CR-47	CR-48
CR-49	CR-50	CR-51	CR-52
CR-53	CR-54	CR-55	CR-56
CR-57	CR-58	CR-59	CR-60
CR-61	CR-62	CR-63	CR-64
CR-65	CR-66	CR-67	CR-68
CR-69	CR-70	CR-71	CR-72
CR-73	CR-74	CR-75	CR-76
CR-77	CR-78	CR-79	CR-80
CR-81	CR-82	CR-83	CR-84
CR-85	CR-86	CR-87	CR-88
CR-89	CR-90	CR-91	CR-92
CR-93	CR-94	CR-95	CR-96
CR-97	CR-98	CR-99	CR-100

STRATEGIE CRIZZONALI ESTERNE			
CE-01	CE-02	CE-03	CE-04
CE-05	CE-06	CE-07	CE-08
CE-09	CE-10	CE-11	CE-12
CE-13	CE-14	CE-15	CE-16
CE-17	CE-18	CE-19	CE-20
CE-21	CE-22	CE-23	CE-24
CE-25	CE-26	CE-27	CE-28
CE-29	CE-30	CE-31	CE-32
CE-33	CE-34	CE-35	CE-36
CE-37	CE-38	CE-39	CE-40
CE-41	CE-42	CE-43	CE-44
CE-45	CE-46	CE-47	CE-48
CE-49	CE-50	CE-51	CE-52
CE-53	CE-54	CE-55	CE-56
CE-57	CE-58	CE-59	CE-60
CE-61	CE-62	CE-63	CE-64
CE-65	CE-66	CE-67	CE-68
CE-69	CE-70	CE-71	CE-72
CE-73	CE-74	CE-75	CE-76
CE-77	CE-78	CE-79	CE-80
CE-81	CE-82	CE-83	CE-84
CE-85	CE-86	CE-87	CE-88
CE-89	CE-90	CE-91	CE-92
CE-93	CE-94	CE-95	CE-96
CE-97	CE-98	CE-99	CE-100



Sezione BB'



Sezione AA'



UNIVERSITÀ DEGLI STUDI DI MILANO
 DIVISIONE PROGETTAZIONE E GESTIONE
 DEL PATRIMONIO IMMOBILIARE



POLO DELL'UNIVERSITÀ IN LODI
 DESTINATO AI CORSI DI LAUREA DELLA FACOLTÀ DI
 MEDICINA VETERINARIA
 Realizzazione edifici per attività didattiche e dipartimentali

(codifica opera: 030 04NC)
 CODICE CIG: 5676539C29
 CODICE CUP: G13H1400020001

CODICE IDENTIFICATIVO		INIZIO		via dell'Università, 6 20900 - Lodi		FILE	
<p>GRUPPO DI PROGETTAZIONE: CAPOGRUPPO: ROMA & ASSOCIATES EUROPE - Kuma and Associates Europe RESPONSABILE DEL COORDINAMENTO: Studio Pession Associato</p> <p>PROGETTAZIONE ARCHITETTONICA: ROMA & ASSOCIATES EUROPE Kuma and Associates Europe STUDIO PESSION ASSOCIATO</p> <p>PROGETTAZIONE STRUTTURALE E SICUREZZA: F&M Ingegneria SpA</p> <p>PROGETTAZIONE IMPIANTI TECNOLOGICI E PREVENZIONE INCENDI: Studio Tecnico Forte Ing. Giuseppe</p>							
REVISIONI		nr	DATA	DESCRIZIONE			
1		20.03.2015		PROGETTO DEFINITIVO			
2		21.04.2015		SCOTTURIONE			

PROGETTO DEFINITIVO		FILE	
<p>PROGETTO DEFINITIVO SEZIONI A, A', B, B'</p>		<p>Arch. Peppino D'Andrea</p>	
<p>UNIL0_D_A_L1_4403</p>		<p>Arch. Cesare Merluzzi</p>	
<p>SCALA 1:100</p>		<p>Arch. Peppino D'Andrea</p>	
<p>DATA 03.03.2015</p>		<p>Arch. Peppino D'Andrea</p>	
<p>nome file: Opere_LV01 mod. DPLD_L01.doc "Strutture operative" paragrafo "archiviazione informatizzata dei documenti"</p>		<p>Arch. Peppino D'Andrea</p>	