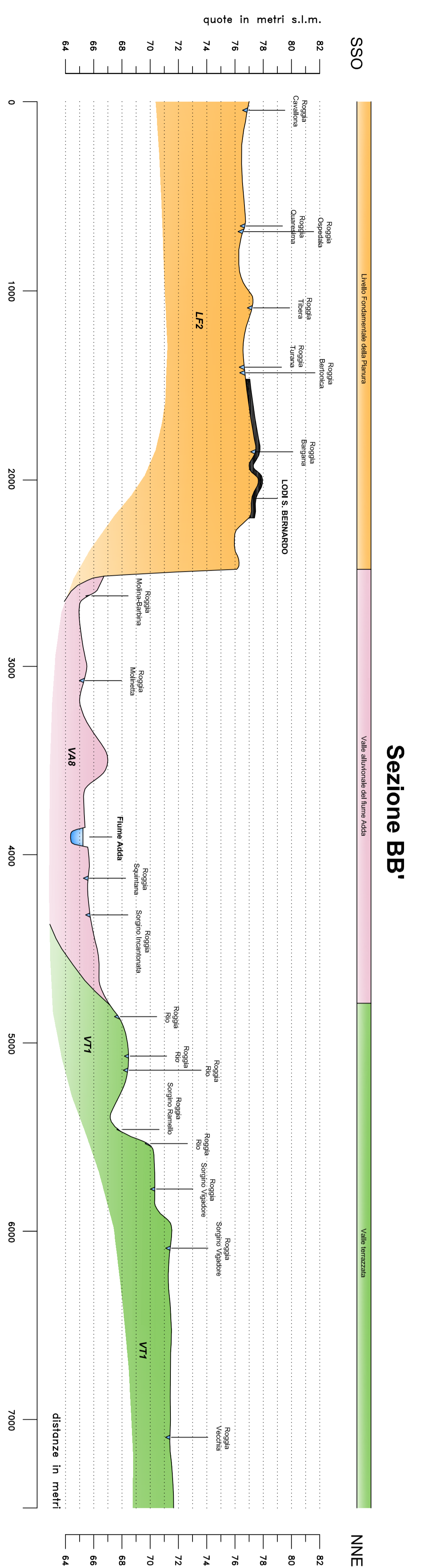
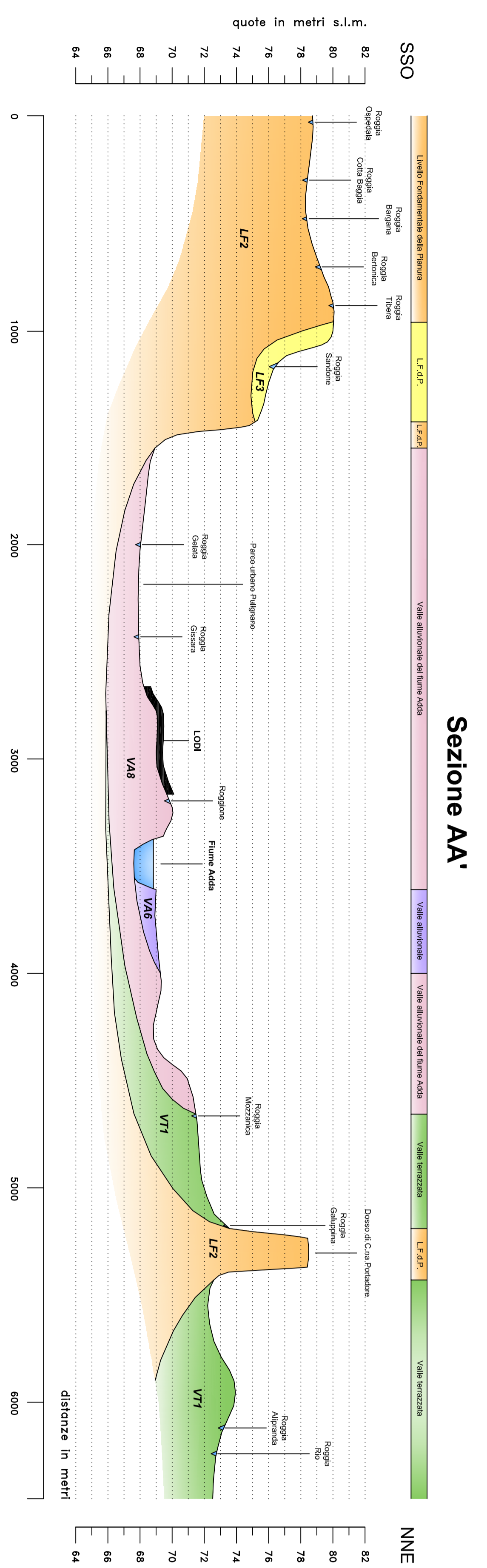
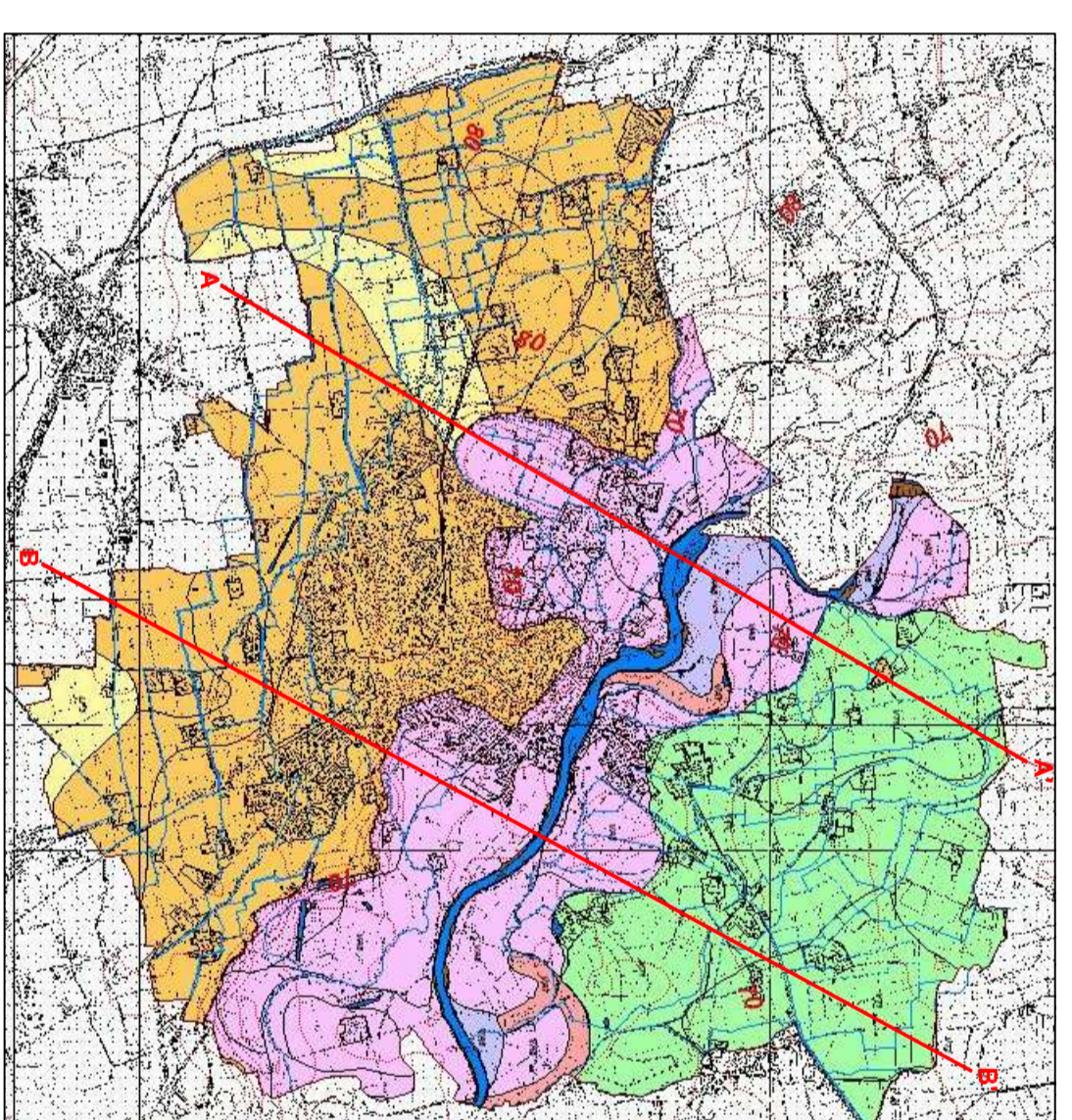


SEZIONI GEOMORFOLOGICHE



Traccia delle sezioni geomorfologiche



LEGENDA

Unità geomorfologiche

- Valli alluvionali (alluvioni recenti o attuali - Obossona montia)
- VAB (area delimitata dal fiume Adde, Superiore adossata al crinale di valle; VAB1: tronconi di valle; VAB2: tronconi di valle; VAB3: tronconi di valle)
- VTI (area delimitata dal fiume Adde, Superiore adossata al crinale di valle; VTI1: tronconi di valle; VTI2: tronconi di valle)
- Valli alluvionali (alluvioni recenti o attuali - Obossona montia)
- Valli alluvionali (alluvioni recenti o attuali - Obossona montia)
- Libbio Fontemurcia della Pignone (L.F.P.)
- LRF1 (Formazione di terra sabbiosa e argilla mediana e nera, bianca con calcare di base calcareo e calcareo di campo)
- LRF2 (Formazione di terra sabbiosa e argilla mediana e nera, bianca con calcare di base calcareo e calcareo di campo)
- LRF3 (Formazione di terra sabbiosa e argilla mediana e nera, bianca con calcare di base calcareo e calcareo di campo)
- Tracce sezioni geomorfologiche
- Area urbana

COMUNE DI LODI



Piano di Governo del Territorio

COMPONENTE GEOLOGICA, IDROGEOLOGICA E SISMICA
 (L.R. 11.03.08 N.12; art.57; D.G.R. 28.12.05; Chiarimenti, Componente geologica e D.G.R.L. 28/05/08 n.8/713)

Allegato 1B

Sezioni geomorfologiche
 Scala orizzontale 1:15000
 Scala verticale 1:200



IL GEOLOGO
 Dott. Giovanni Bassi
 Dicembre 2009

Collaboratore Dott. Massimiliano Trepadi
 16/03/09