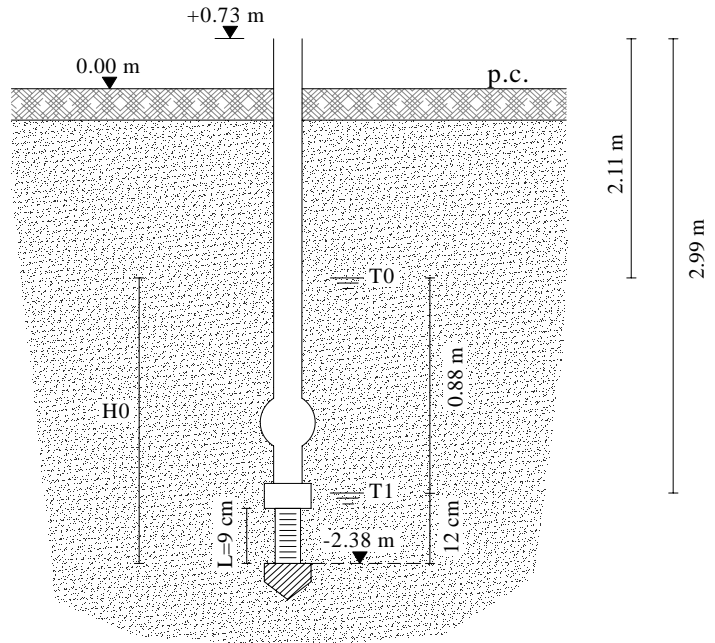


PROVA 1 e 2 - FORO P4

Data	04-mag-15
Quota fondo foro dal p.c.	-2,38 m
Quota testa rivestimento da p.c.	0,73 m
Lunghezza tratto filtrante L	9 cm
Diametro foro=diametro punta	7 cm



PROVA 1 - P4

N. Ciclo [-]	Tempi [s]	Abbassamenti [cm]	Altezza [m]	K [m/s]
-	0	0,00	1,00	-
1	35	0,88	0,12	$2,59 \cdot 10^{-3}$
2	33	0,88	0,12	$2,74 \cdot 10^{-3}$
3	32	0,88	0,12	$2,83 \cdot 10^{-3}$
4	34	0,88	0,12	$2,66 \cdot 10^{-3}$
5	31	0,88	0,12	$2,92 \cdot 10^{-3}$
6	33	0,88	0,12	$2,74 \cdot 10^{-3}$
Valore medio				$2,75 \cdot 10^{-3}$

PROVA 2 - P4

Tempi [s]	Abbassamenti [cm]	Altezza [m]	K [m/s]
0	0,00	1,00	-
5	0,20	0,80	$1,91 \cdot 10^{-3}$
10	0,50	0,50	$2,96 \cdot 10^{-3}$
20	0,60	0,40	$1,96 \cdot 10^{-3}$
28	0,80	0,20	$2,45 \cdot 10^{-3}$
35	0,88	0,12	$2,59 \cdot 10^{-3}$
Valore medio			$2,37 \cdot 10^{-3}$