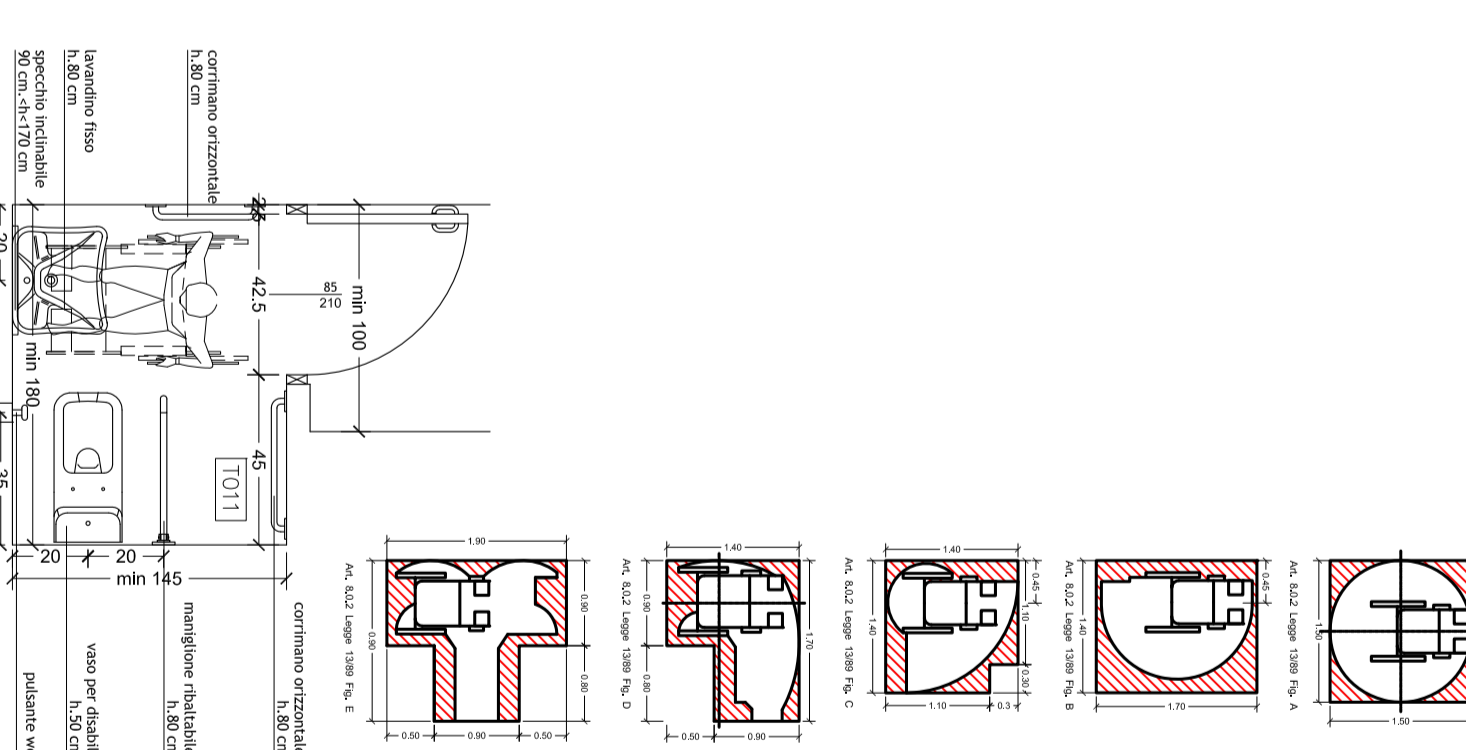
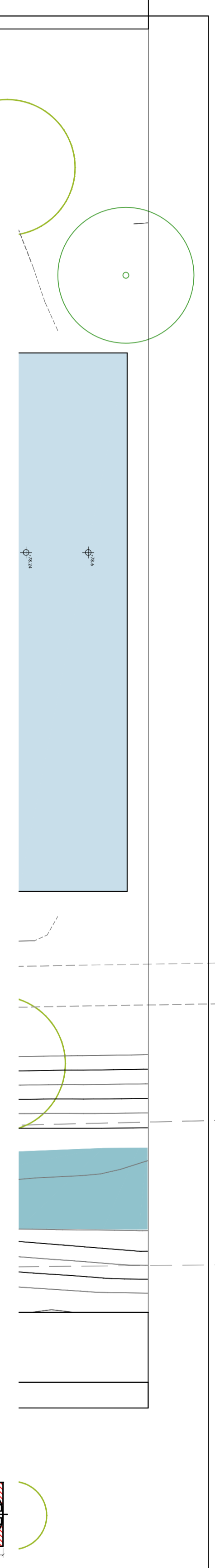
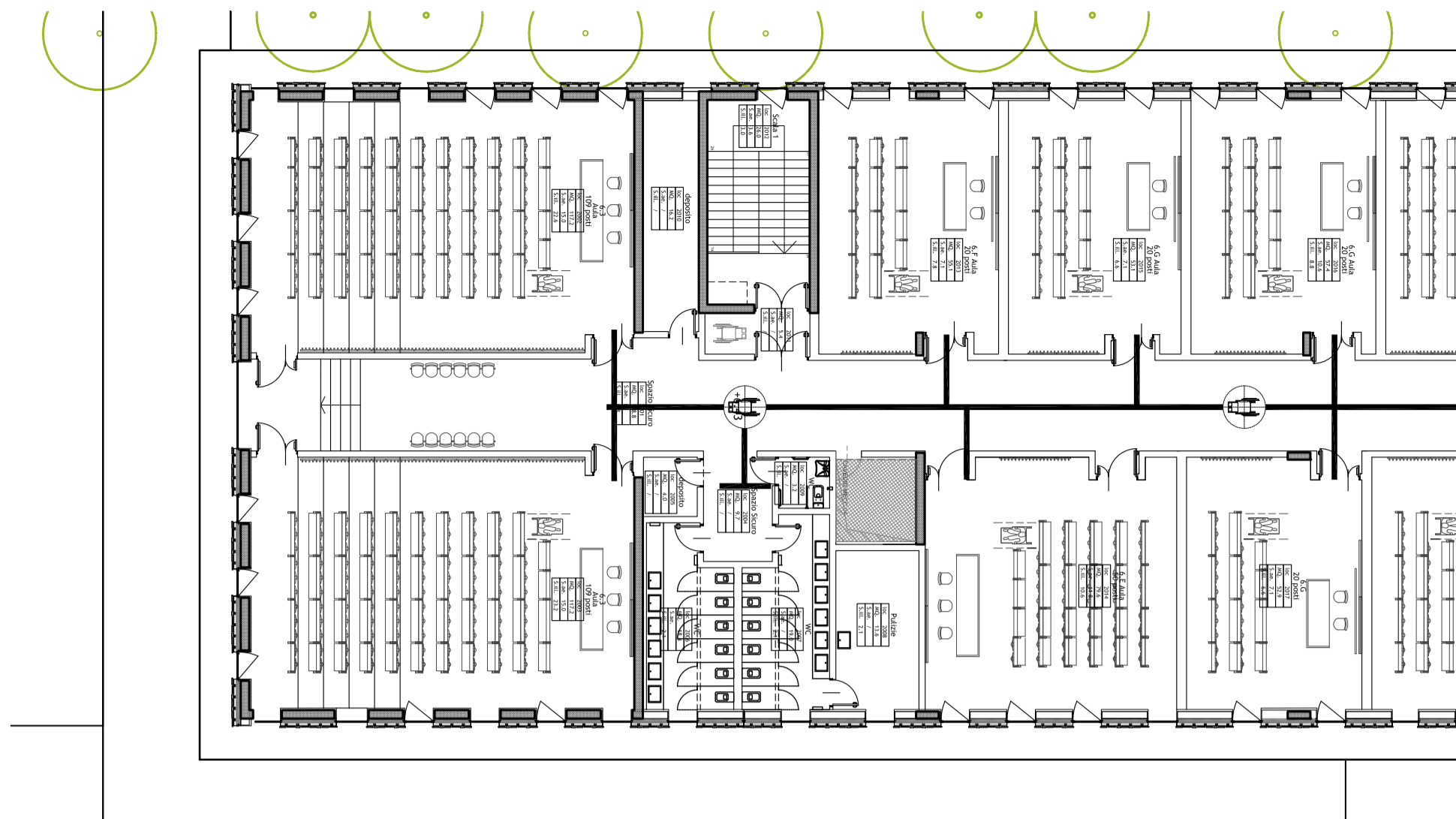
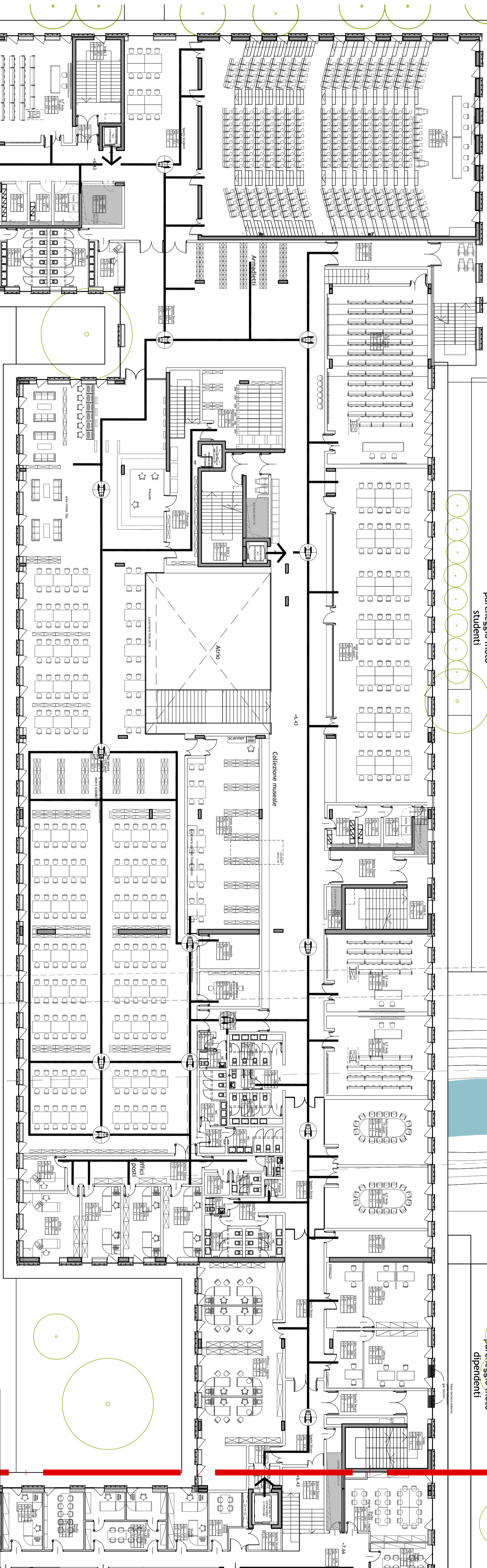


snartra
controllo

PARCHEGGIO
DIPENDENTI
66 POSTI

parccheggio moto
studenti

parccheggio moto
dipendenti



UNIVERSITÀ DEGLI STUDI DI MILANO
DIVISIONE PROGETTAZIONE E GESTIONE
DEL PATRIMONIO IMMOBILIARE

POLO DELL'UNIVERSITÀ IN LODI
DESTINATO AI CORSI DI LAUREA DELLA FACOLTÀ DI
MEDICINA VETERINARIA

Realizzazione edifici per attività didattiche e dipartimentali

(codifica opera: 030 04NC)
CODICE CIG: 5676539C29
CODICE CUP: G13H14000020001

GRUPPO DI PROGETTAZIONE:
CAORUPO, ROMA & ASSOCIATES EUROPE
Kuma and Associates, ETH ZÜRICH
PROGETTAZIONE ARCHITETTONICA:
KUMA & ASSOCIATES EUROPE
ROMA & ASSOCIATES EUROPE
Studio Pession Associato

PROGETTAZIONE STRUTTURALE E SICUREZZA:
F&M Ingegneria SPA
PROGETTAZIONE IMPIANTI TECNOLOGICI E PREVENZIONE INCENDI:
Studio Pession Associato

PROGETTO PER APPROVAZIONE ENTI



REVISIONI	DATA	DESCRIZIONE
01	08/08/15	SOTTOSCRIZIONE

REVISIONI	DATA	DESCRIZIONE
01	08/08/15	SOTTOSCRIZIONE

UNICO AE A.1.1.4009_01
1:200
12.01.2015