



STUDIO IDROLOGICO-IDRAULICO DEL TRATTO DI F. ADDA INSERITO NEL TERRITORIO COMUNALE

MARZO 2005 - AGGIORNAMENTO GENNAIO 2010

REDAZIONE	R. Gatti	FIRMA	DATA
VERIFICA	S. Rossetti		
APPROVAZIONE	S. Rossetti		

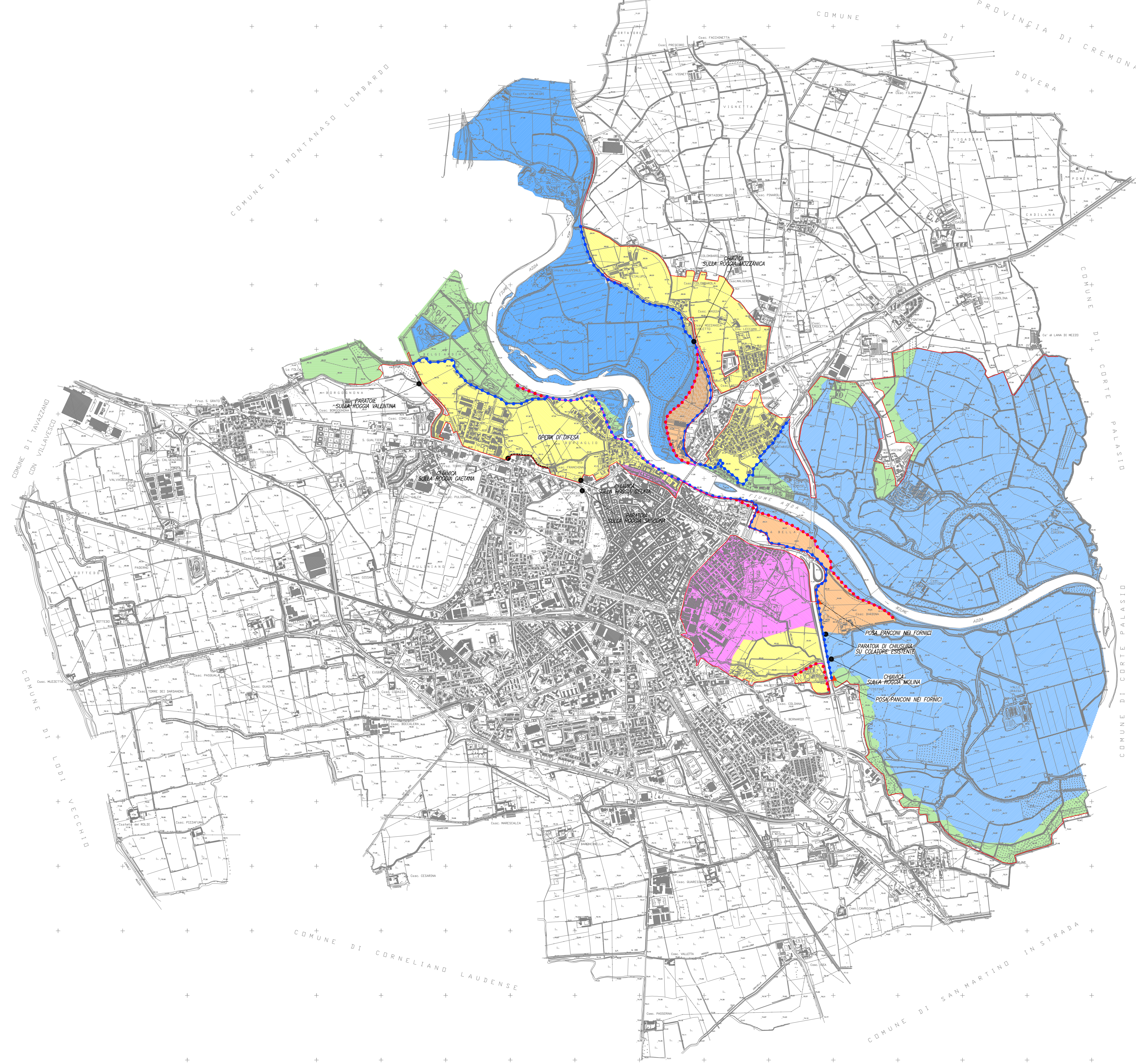
Il professionista incaricato  
 Dott. Ing. SILVIO ROSSETTI  
 Calcoli idraulici  
 Dott. Ing. OMAR WILLIAM DELLA  
 Dott. Ing. VERONICA LODIGIANI

STUDIO PAOLETTI INGEGNERI ASSOCIATI

TITOLO PLANIMETRIA scala 1:10000 CON L'INDICAZIONE DEL LIMITE TRA FASCE "B" E "C" E DELLE AREE PER LE QUALI VIENE ELIMINATO IL RISCHIO DI ALLAGAMENTO (T=200 anni) A SEGUITO DELLA REALIZZAZIONE DEI LIMITI DI PROGETTO PREVISTI DAL P.A.I. E DEI NUOVI LIMITI DI PROGETTO AGGIUNTIVI

Revisioni	N°	Descrizione	Data
1	1	AGGIORNAMENTO PER OPERE REALIZZATE E PER ADEGUAMENTO DELL'ALLEGATO A DELLA D.G.R. DELLA LOMBARDA 22 DICEMBRE 2005, n° 8/1268	GENNAIO 2010
2	2		
3	3		

Numero altimetrico: SI 278-17 DOCUMENTO: DI NUMERO: D.26.00 Scala: 1:10000



LEGENDA

- LIMITE DI ESONDAZIONE PER T=200 anni IN ASSENZA DEI LIMITI DI PROGETTO
- LIMITE TRA LA FASCE B E LA FASCE C VARIATO PER EFFETTO DELLA REALIZZAZIONE DEI LIMITI DI PROGETTO PREVISTI DAL P.A.I.
- LIMITE DI PROGETTO TRA LA FASCE B E LA FASCE C CONFERMATO RISPETTO AL P.A.I.
- PROPOSTA DI NUOVO LIMITE DI PROGETTO TRA LA FASCE B E LA FASCE C
- LIMITE DI PROGETTO TRA LA FASCE B E LA FASCE C PREVISTO DAL P.A.I. DI CUI SI PROPONE LA NON REALIZZAZIONE
- CHIAVICA DI CUI SI PROPONE LA REALIZZAZIONE
- ▲ POSA DI PANCONI NEI FORNICI CARRABILI PRESENTI SOTTO IL RILEVATO DELLA TANGENZIALE EST
- OPERA DI DIFESA DELL'AREA URBANIZZATA COMPRESA TRA LA ROGGIA GAETANA E VIALE MILANO
- AREA ESONDABILE A "RISCHIO ELEVATO" (R3) D.G.R. 11 dicembre 2001 - n° 7/7365 pubblicato sul B.U.R.L. 2° Suppl. Straordinario al n° 51 - 20 dicembre 2001
- AREA ESONDABILE A "RISCHIO MOLTO ELEVATO" (R4) D.G.R. 11 dicembre 2001 - n° 7/7365 pubblicato sul B.U.R.L. 2° Suppl. Straordinario al n° 51 - 20 dicembre 2001
- AREE PER LE QUALI VIENE ELIMINATO IL RISCHIO DI ALLAGAMENTO (per T=200 anni) A SEGUITO DELLA REALIZZAZIONE DEI LIMITI DI PROGETTO DI CUI AL P.A.I. AGENTE E CONFERMATI TRA LA FASCE B E LA FASCE C
- AREE PER LE QUALI VIENE ELIMINATO IL RISCHIO DI ALLAGAMENTO (per T=200 anni) A SEGUITO DELLA REALIZZAZIONE DEI LIMITI DI PROGETTO AGGIUNTIVI PROPOSTI TRA LA FASCE B E LA FASCE C
- AREE PER LE QUALI NON VIENE ELIMINATO IL RISCHIO DI ALLAGAMENTO (per T=200 anni) A SEGUITO DELLA NON ESECUZIONE DEI LIMITI DI PROGETTO TRA LA FASCE B E LA FASCE C. DI CUI SI PROPONE LA NON REALIZZAZIONE.