

AREE PROTETTE

Quadro di riferimento: Sistemi Ambientali - Tav. 2
 Ambiti di tutela ambientale: Parco Adda Sud (fonte: Parco Adda Sud)

VALENZE AMBIENTALI

Quadro di riferimento: Sistemi Ambientali - Tav. 2
 Rete ecologica (fonte: PFCP)
 Quadro di riferimento: Armatura verde - Tav. 3
 Armatura del verde urbano (fonte: Rapporto sul Verde), della quale preservare la continuità anche nelle aree di trasformazione
 Quadro di riferimento: Sistema Idrografico - Tav. 7
 Fiume Adda
 Aste del reticolo idrico minore di rilevanza storica (fonte: PFCP)

VALENZE PAESAGGISTICHE E INSEDIATIVE

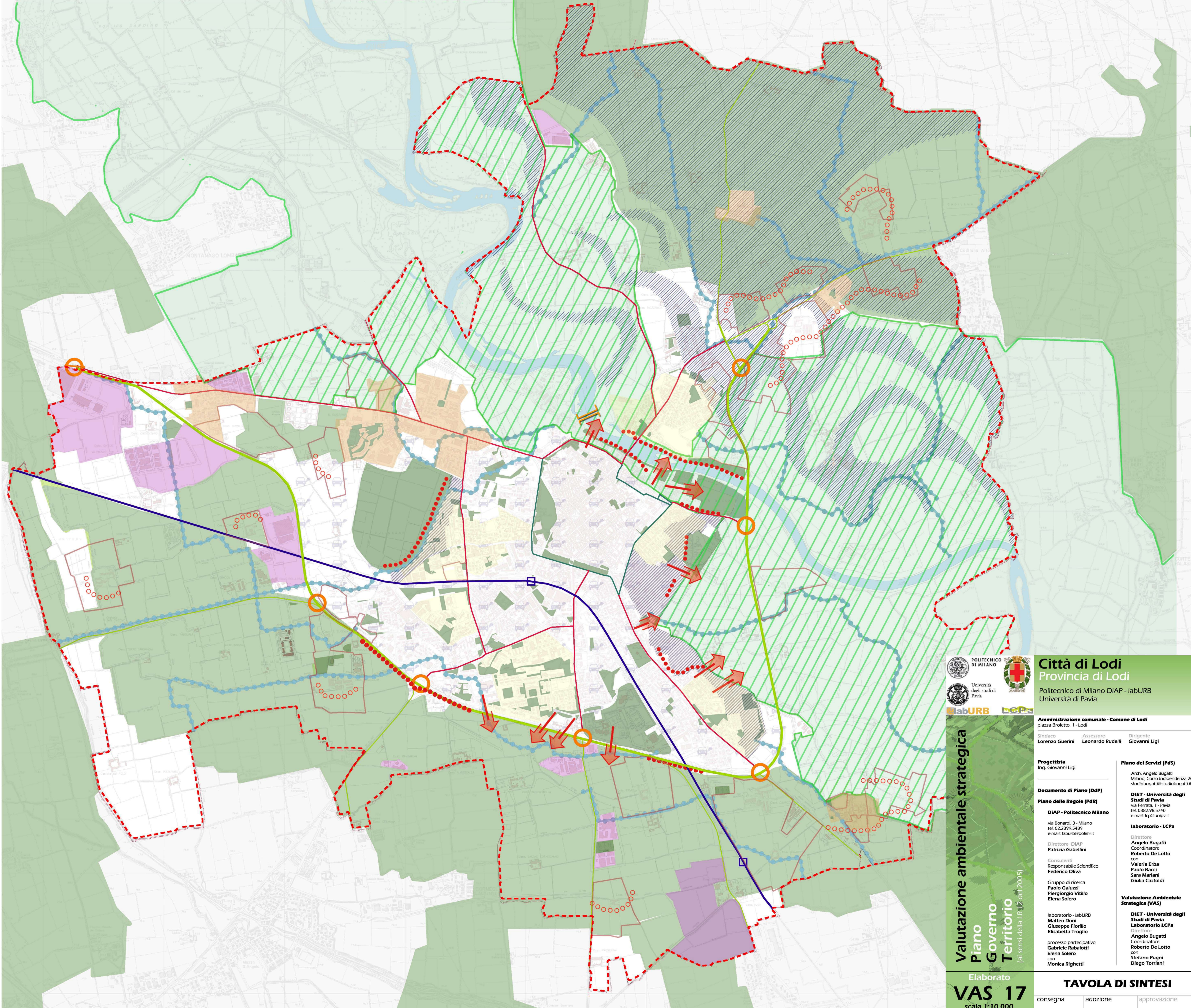
Quadro di riferimento: Frazioni e isole Ambientali - Tav. 8
 Ripertinizzazione ed estensione delle Isole Ambientali sulla base della proposta del PUM (febbraio 2007)
 Sistema delle frazioni, di cui preservare il carattere semirurale
 Gli ambiti rurali - Tav. 9
 Ambiti di tutela rurale interessati da edifici rurali e dal sistema delle cascine di rilevanza paesaggistica (fonte: Studio per l'impatto Paesistico del Progetto)
 Coni visuali prioritari di relazione tra ambiente urbano e matrice agricola
 Linee di margine rurale di interesse paesaggistico
 Linee di margine urbano più rilevanti (rielaborazione da PFCP)

CRITICITA'

Elementi (areali, lineari, puntuali) a cui può essere attribuito un livello più o meno significativo di incoerenza/contrasto per la presenza di situazioni di degrado attuale, o in quanto sorgenti di pressioni significative sull'ambiente circostante
 Sistema infrastrutturale - Tav. 10
 Sistema infrastrutturale e gerarchia stradale (fonte: PUM 2007)
 Linea ferroviaria con previsione di ulteriore stazione nell'ambito del Business Park
 Accessi alla città e nodi critici
 Ipotesi terzo ponte sull'Adda
 Business Park
 Inedificamenti industriali
 Traffico automobilistico - pressione qualità aria

VULNERABILITA'

Elementi (areali, lineari, puntuali) che presentano qualche grado di rilevanza ai fini delle valutazioni, esposti ai rischi di compromissione qualora si producano determinati fattori di pressione effettivamente o potenzialmente presenti sulle aree in oggetto
 Quadro di riferimento: Matrice Ambientale - Tav. 6
 Ambiti di maggiore sensibilità del suolo (rielaborazione dati Permeabilità del suolo e Altezza falda)
 Gli ambiti rurali - Tav. 9
 Ambiti di margine urbano di relazione tra ambiente



Politecnico di Milano
 Università degli studi di Pavia
labURB LCPA

Città di Lodi
 Provincia di Lodi
 Politecnico di Milano DIAP - labURB
 Università di Pavia

Amministrazione comunale - Comune di Lodi
 piazza Broletto, 1 - Lodi
 Sindaco **Lorenzo Guerini** Assessore **Leonardo Rudelli** Dirigente **Giovanni Ligii**

Progettista
 Ing. Giovanni Ligii

Documento di Piano (DDP)
Piano delle Regole (PRR)
 DIAP - Politecnico di Milano
 via Borardi, 3 - Milano
 tel. 02 23992469
 e-mail: laburb@polmi.it

Responsabile Scientifico
 Federico Oliva

Gruppo di ricerca
 Paolo Galuzzi
 Piergiorgio Vitillo
 Elena Solero

laboratorio - labURB
 Matteo Doni
 Giuseppe Fiorillo
 Elisabetta Trojello

processo partecipativo
 Gabriele Babalotti
 Elena Solero
 con Monica Righetti

Piano dei Servizi (Pds)
 Arch. Angelo Bugatti
 Milano, Corso Indipendenza 20
 studiobugatti@studiobugatti.it

DIET - Università degli Studi di Pavia
 via Ferrata, 1 - Pavia
 tel. 0382 763 940
 e-mail: lcpa@unipv.it

laboratorio - LCPA
 Direttore **Angelo Bugatti**
 Coordinatore **Roberto De Lotto**
 con **Valeria Erba**
Paolo Bacchi
Sara Mariani
Giulia Castoldi

Valutazione Ambientale Strategica (VAS)
DIET - Università degli Studi di Pavia
Laboratorio LCPA
 Direttore **Angelo Bugatti**
 Coordinatore **Roberto De Lotto**
 con **Stefano Pugnì**
Diego Torriani

Valutazione ambientale strategica
Piano Governo Territorio
 (ai sensi della L.R. 2 del 2005)

VAS 17
 scala 1:10.000

TAVOLA DI SINTESI
 consegna adozione approvazione