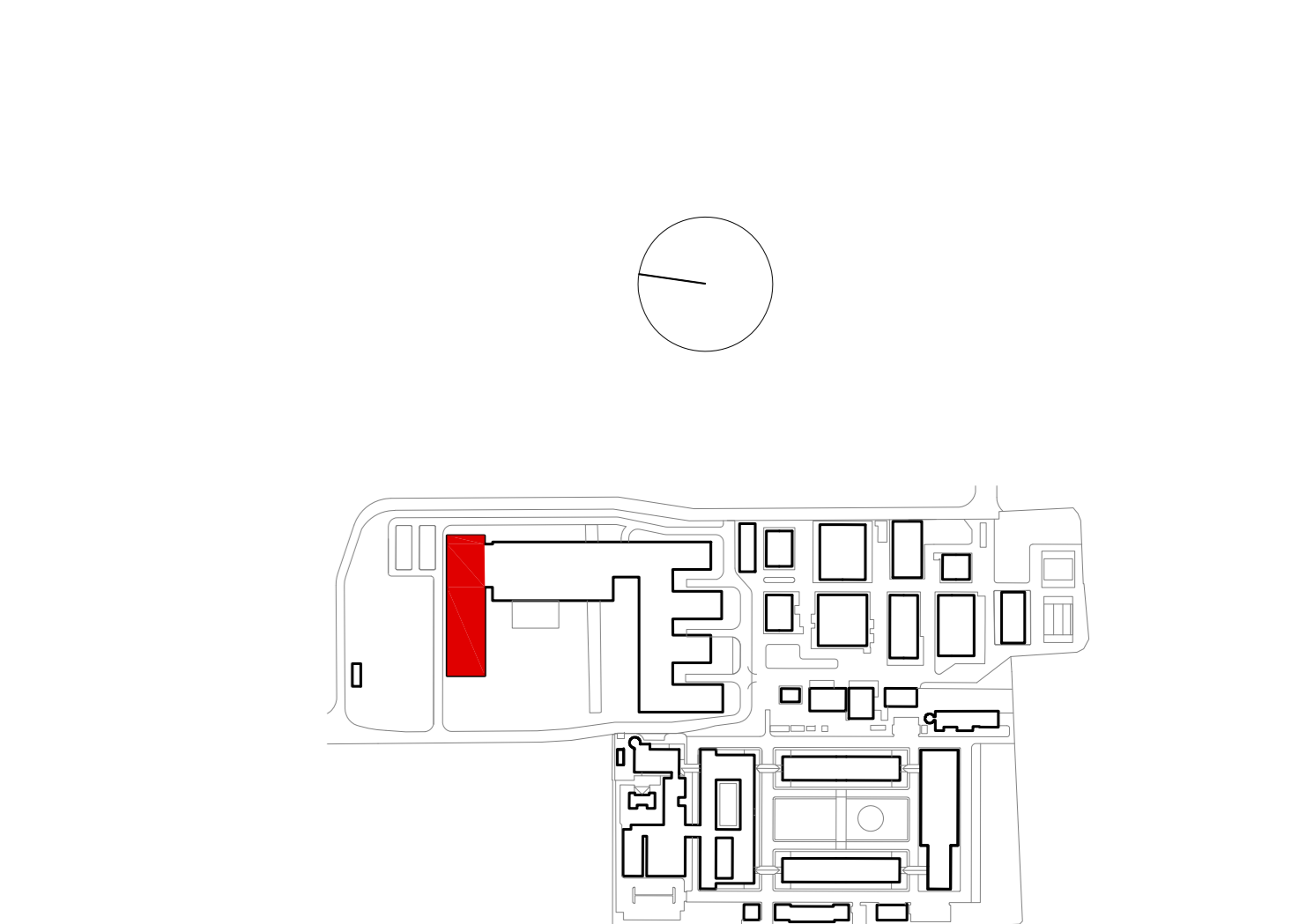
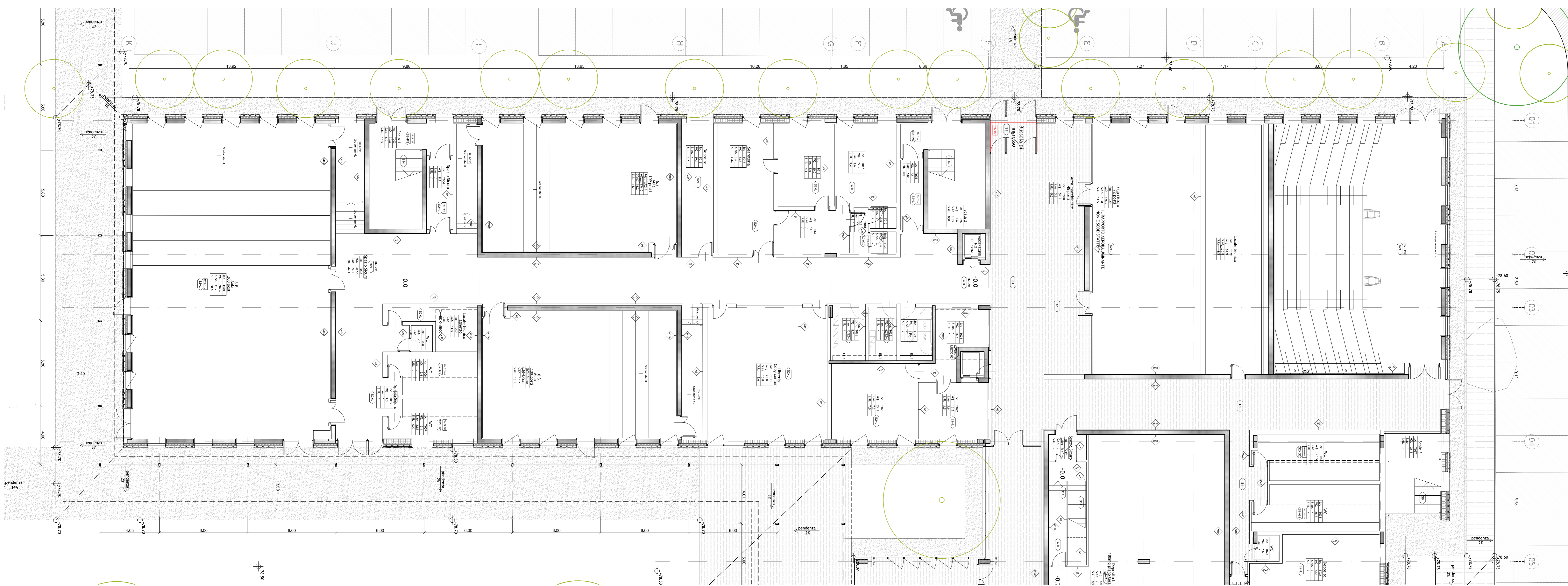


CODIFICA LOCALI	CODICI FINITURE	ABACO PAVIMENTI	ABACO RIVESTIMENTI	ABACO ZOCCOLINE E SGUSCE
<p> NOME LOCALE CODICE LOCALE SUPERFICIE LOCALE SUPERFICIE AEREO ILLUMINANTE </p>	<p> LE LINOLEUM tipo Finto Marmocrom PE PVC R9 tipo Finto Selen Compact PF PVC ANTISCIVOLI R11 tipo Finto Selen PG PVC OMOGENEO CONDUTTIVO tipo Finto Colomer SD PI PVC SCALF tipo Finto Selen PVC accoppiato UHF3 PR GREES R11 dim. 300x30 cm tipo CESAR Incastrato STRUTTURATO (alcatraz con rete in acciaio) PS GREES R9 dim. 300x30 cm tipo CESAR Finta Uraia PT PIETRA Quarzo Rameata per interno sp. 2 cm PU PIETRA Quarzo Rameata per scella interno sp. 3 cm PV PIETRA Quarzo a spacco per esterno posato a matto sp. 2 cm PW PIETRA Quarzo a spacco per area camale posato a matto sp. 4 cm Q1 QUADROTTI IN CEMENTO Q2 QUADROTTI IN CEMENTO Q3 GLS ELICOTTERATO CON SPOLVERO AL QUARZO Q4 TERRENO COLTIVATO A PRATO Q5 ASPHALTO A PETRIBCO PALLINATO PER STRADE E PARCHEGGI Q6 DIMMETTO A VISTA tipo Cemento Colorato Q7 DIMMETTO A VISTA tipo Cemento Colorato Q8 CEMENTO METALLICO Q9 ZERBINO Q10 ZERBINO METALLICO Q11 ZERBINO METALLICO </p>	<p> PL1 LINOLEUM tipo Finto Marmocrom PL2 PVC ANTISCIVOLI R11 tipo Finto Selen PL3 PVC OMOGENEO CONDUTTIVO tipo Finto Colomer SD PL4 PVC SCALF tipo Finto Selen PVC accoppiato UHF3 PL5 GREES R11 dim. 300x30 cm tipo CESAR Incastrato STRUTTURATO (alcatraz con rete in acciaio) PL6 GREES R9 dim. 300x30 cm tipo CESAR Finta Uraia PL7 PIETRA Quarzo Rameata per interno sp. 2 cm PL8 PIETRA Quarzo a spacco per scella interna sp. 3 cm PL9 PIETRA Quarzo a spacco per esterno posato a matto sp. 2 cm PL10 PIETRA Quarzo a spacco per area camale posato a matto sp. 4 cm PL11 LEOPD PL12 LEOPD PL13 QUADROTTI IN CEMENTO PL14 GLS ELICOTTERATO CON SPOLVERO AL QUARZO PL15 TERRENO COLTIVATO A PRATO PL16 ASPHALTO A PETRIBCO PALLINATO PER STRADE E PARCHEGGI PL17 DIMMETTO A VISTA tipo Cemento Colorato PL18 DIMMETTO A VISTA tipo Cemento Colorato PL19 CEMENTO METALLICO PL20 ZERBINO PL21 ZERBINO METALLICO </p>	<p> RL1 LINOLEUM tipo Finto Marmocrom 110 cm RL2 LINOLEUM tipo Finto Selen Compact 110 cm (80 cm con rete porta) RL3 PVC R9 tipo Finto Selen Compact 1210 cm (80 cm con rete porta) RL4 PVC OMOGENEO CONDUTTIVO tipo Finto Colomer SD 1210 cm RL5 PVC SCALF tipo Finto Selen PVC accoppiato UHF3 1210 cm RL6 GREES R11 dim. 300x30 cm tipo CESAR Incastrato STRUTTURATO (alcatraz con rete in acciaio) 1210 cm RL7 GREES R9 dim. 300x30 cm tipo CESAR Finta Uraia 1210 cm RL8 PIETRA Quarzo Rameata per interno sp. 2 cm RL9 PIETRA Quarzo a spacco per scella interna sp. 3 cm RL10 PIETRA Quarzo a spacco per esterno posato a matto sp. 2 cm RL11 PIETRA Quarzo a spacco per area camale posato a matto sp. 4 cm RL12 SMALTO 110 cm RL13 SMALTO 110 cm RL14 IDROPITTURA </p>	<p> ZC1 ZOCOLINO LINOLEUM 110 cm quadrante (con finitura) ZC2 ZOCOLINO PVC 110 cm quadrante (con finitura) ZC3 SGUSCIA IN PVC (alcatraz speciale) ZC4 SGUSCIA IN ALLUMINIO (alcatraz speciale) ZC5 PVC INCASTRATO (alcatraz speciale) ZC6 ZOCOLINO RINFORZATO PARTE 110 cm </p> <p> Nota Qualora non fosse indicato alcun tipo di scocchia e intavolo: - per i casi di pavimento in linoleum e pvc - che risulta a parete si finitura del rivestimento per intavolo con dimensioni a regola d'arte; - per i casi di pavimento in gres - che si prevede il posato in alcatraz con scocchia e intavolo; - per i casi di pavimento in pietra - la scocchia di protezione a MDF e la parete intavolo. </p>



UNIVERSITÀ DEGLI STUDI DI MILANO
 DIVISIONE PROGETTAZIONE E GESTIONE DEL PATRIMONIO IMMOBILIARE

ACCREDIS

POLO DELL'UNIVERSITÀ IN LODI
DESTINATO AI CORSI DI LAUREA DELLA FACOLTÀ DI MEDICINA VETERINARIA
 Realizzazione edifici per attività didattiche e dipartimentali

(codifica opera: 030 04NC)
 CODICE CIG: 5676539C29
 CODICE CUP: G13H14000020001

CODICE IDENTIFICATIVO	INDIRIZZO	via dell'Università, 6 20900 - Lodi	FILE						
GRUPPO DI PROGETTAZIONE: CAPOGRUPPO: KUMA & ASSOCIATES EUROPE - Kuma and Associates Europe - Studio Pession Associato - Archiloco Studio Associato - PROGETTAZIONE STRUTTURALE E SICUREZZA: - F&M Ingegneria SpA - PROGETTAZIONE IMPIANTI TECNOLOGICI E PREVENZIONE INCENDI: - Studio Tecnico Forte Ing. Giuseppe									
RESPONSABILE DEL COORDINAMENTO: Studio Pession Associato KUMA & ASSOCIATES EUROPE ARCHILOCO F&M Ingegneria STUDIO Pession Associato									
REVISIONI <table border="1"> <thead> <tr> <th>N°</th> <th>DATA</th> <th>DESCRIZIONE</th> </tr> </thead> <tbody> <tr> <td>01</td> <td>05.03.2015</td> <td>INTEGRAZIONE</td> </tr> </tbody> </table>				N°	DATA	DESCRIZIONE	01	05.03.2015	INTEGRAZIONE
N°	DATA	DESCRIZIONE							
01	05.03.2015	INTEGRAZIONE							
PROGETTO PER APPROVAZIONE ENTI IL CAPO DISEGNO: Arch. Peppino D'Andrea IL TECNICO REFERENTE: Arch. Cesare Merluzzi IL RESPONSABILE DEL PROCEDIMENTO: Arch. Peppino D'Andrea IL VERIFICATORE: A.T.I. ICMQ SPA Progetto Costruttivo Qualità - PCC 91 SPRL S. Corrado - Via L. Manara									

TAVOLA N. UNILO_AE_A_L1_4051
 Loto 1 - PianoTerra - Area Nord
 Identificazione Stratigrafie e Materiali
 DATA: 12.01.2015
 IGM M. Opere, avvisi invio: DPGRL_ID.doc "Istruzioni operative" parig. archiviazione informatizzata dei documenti
 QUESTO RIGUARDA IL PROGETTO DELL'UNIVERSITÀ DEGLI STUDI DI MILANO, CHE LE HA ASSICURATO LA TUTELA E TERMINA DI LEGGE.