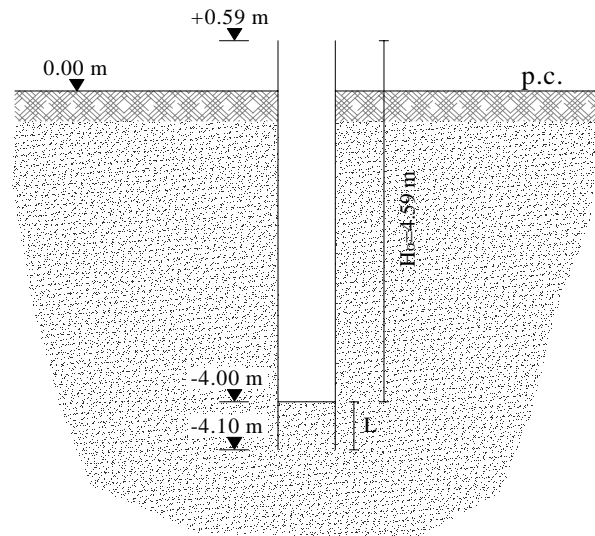


## PROVA 2 - SONDAGGIO S1

Data	29-apr-15
Quota fondo foro dal p.c.	-4,00 m
Quota punta rivestimento da p.c.	-4,10 m
Quota testa rivestimento da p.c.	0,59 m
Diametro esterno rivestimento	127 mm
Diametro interno rivestimento	107 mm
Quota falda da p.c.	-5,30m



Ora lettura [ - ]	Tempi [ s ]	Abbassamenti [ cm ]	Altezza [ m ]	K [ m/s ]
11 <sup>h</sup> 08'	0	0,00	4,590	-
11 <sup>h</sup> 08'05"	5	0,10	4,589	$5,08 \cdot 10^{-7}$
11 <sup>h</sup> 08'10"	10	0,20	4,588	$5,08 \cdot 10^{-7}$
11 <sup>h</sup> 08'30"	30	0,60	4,584	$5,09 \cdot 10^{-7}$
11 <sup>h</sup> 09'00"	60	0,80	4,582	$3,39 \cdot 10^{-7}$
11 <sup>h</sup> 10'00"	120	0,90	4,581	$1,90 \cdot 10^{-7}$
11 <sup>h</sup> 12'00"	240	1,20	4,578	$1,27 \cdot 10^{-7}$
11 <sup>h</sup> 16'00"	480	1,60	4,574	$8,49 \cdot 10^{-8}$
11 <sup>h</sup> 24'00"	960	2,30	4,567	$6,11 \cdot 10^{-8}$
11 <sup>h</sup> 40'00"	1920	3,40	4,556	$4,52 \cdot 10^{-8}$
<b>Valore medio</b>				$2,64 \cdot 10^{-7}$

