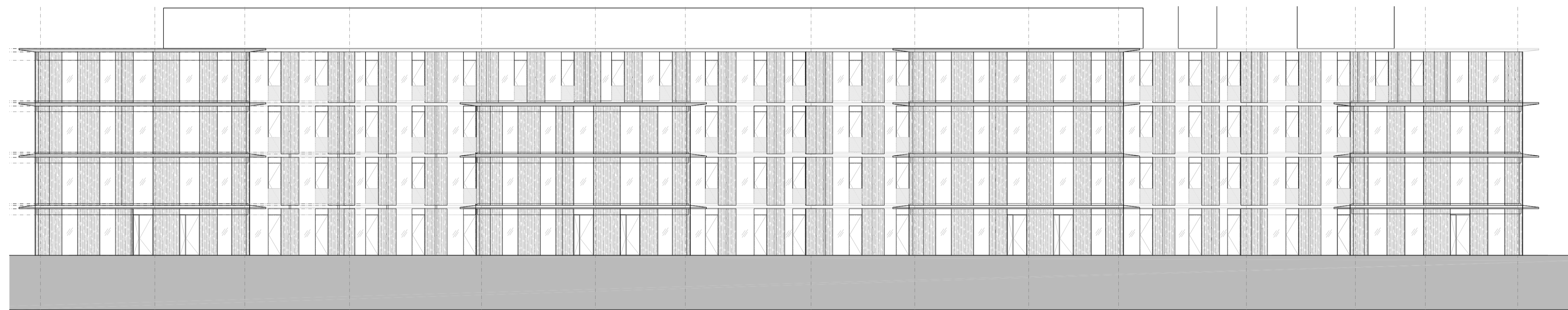
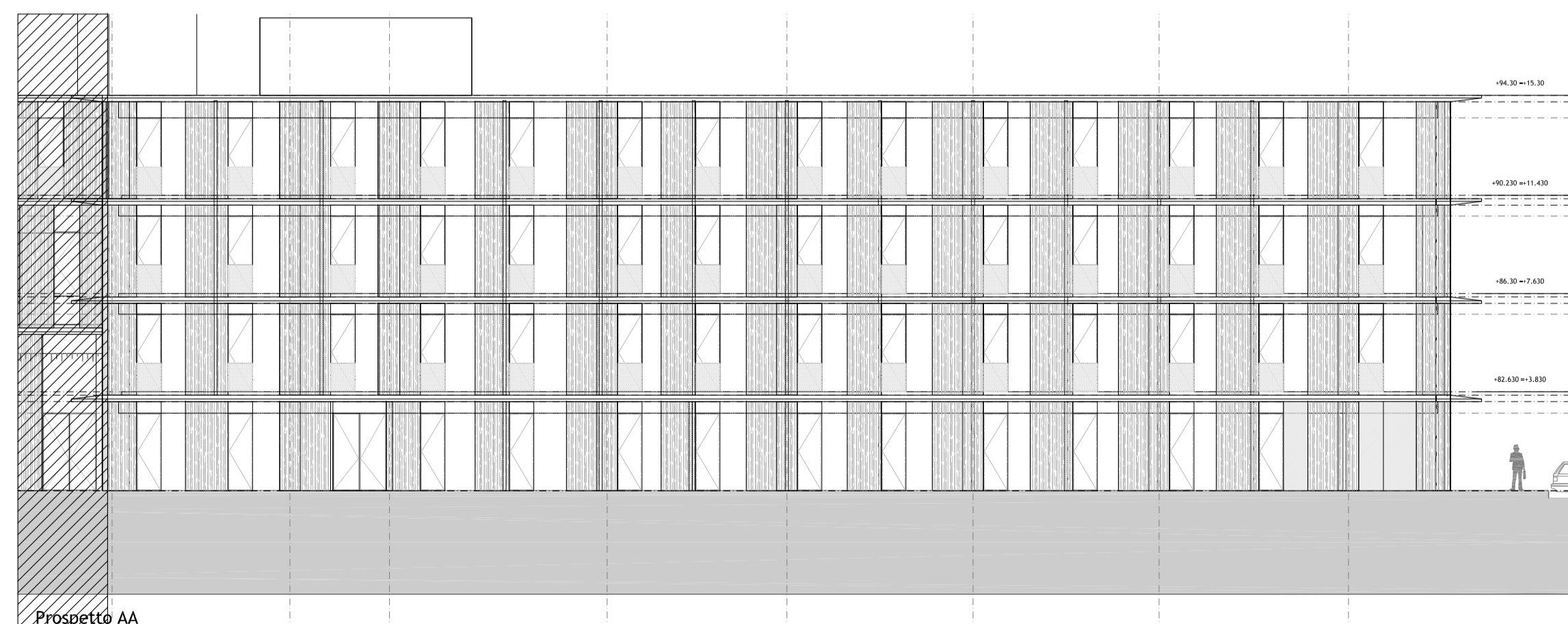




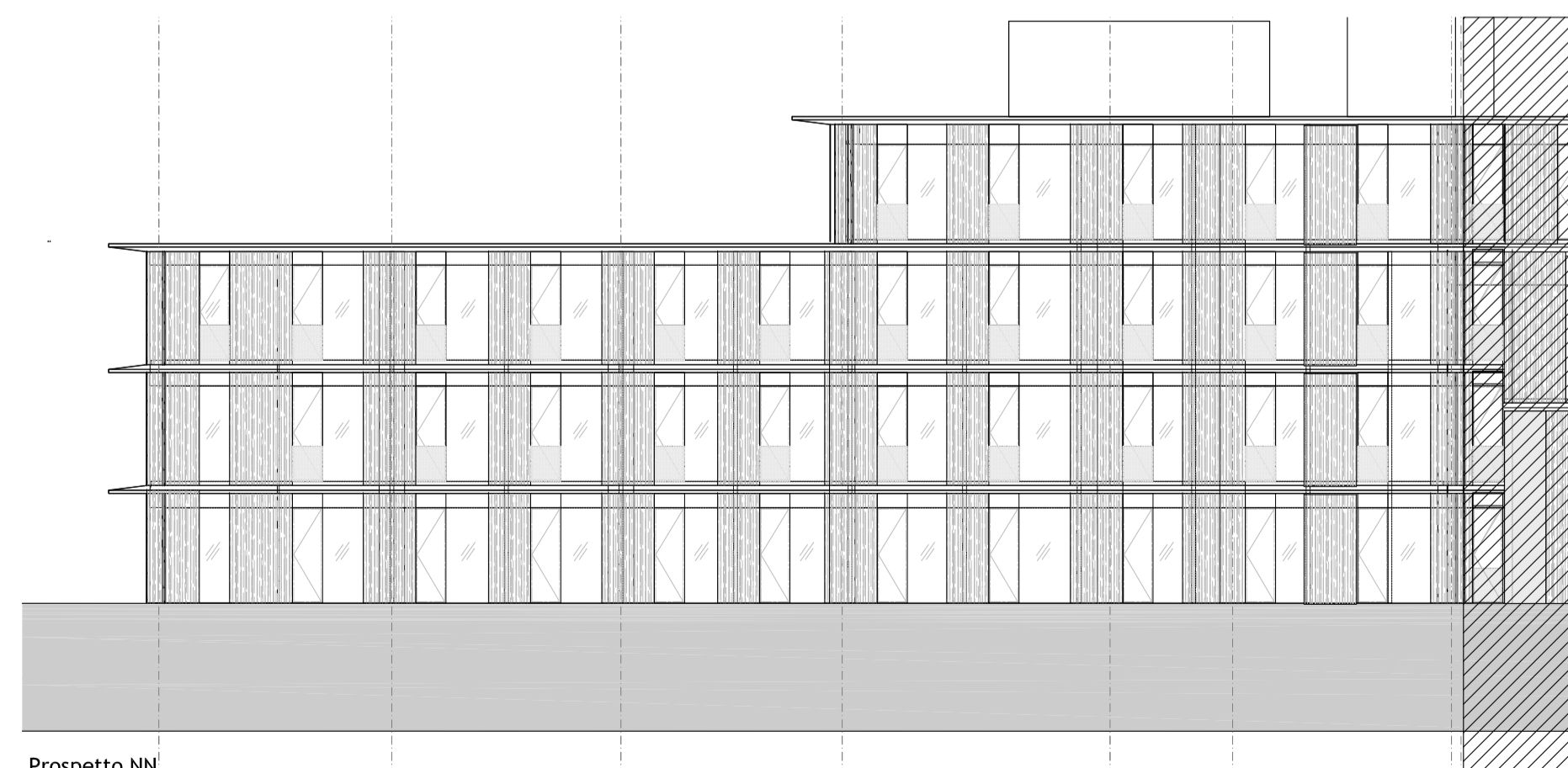
Prospetto FF



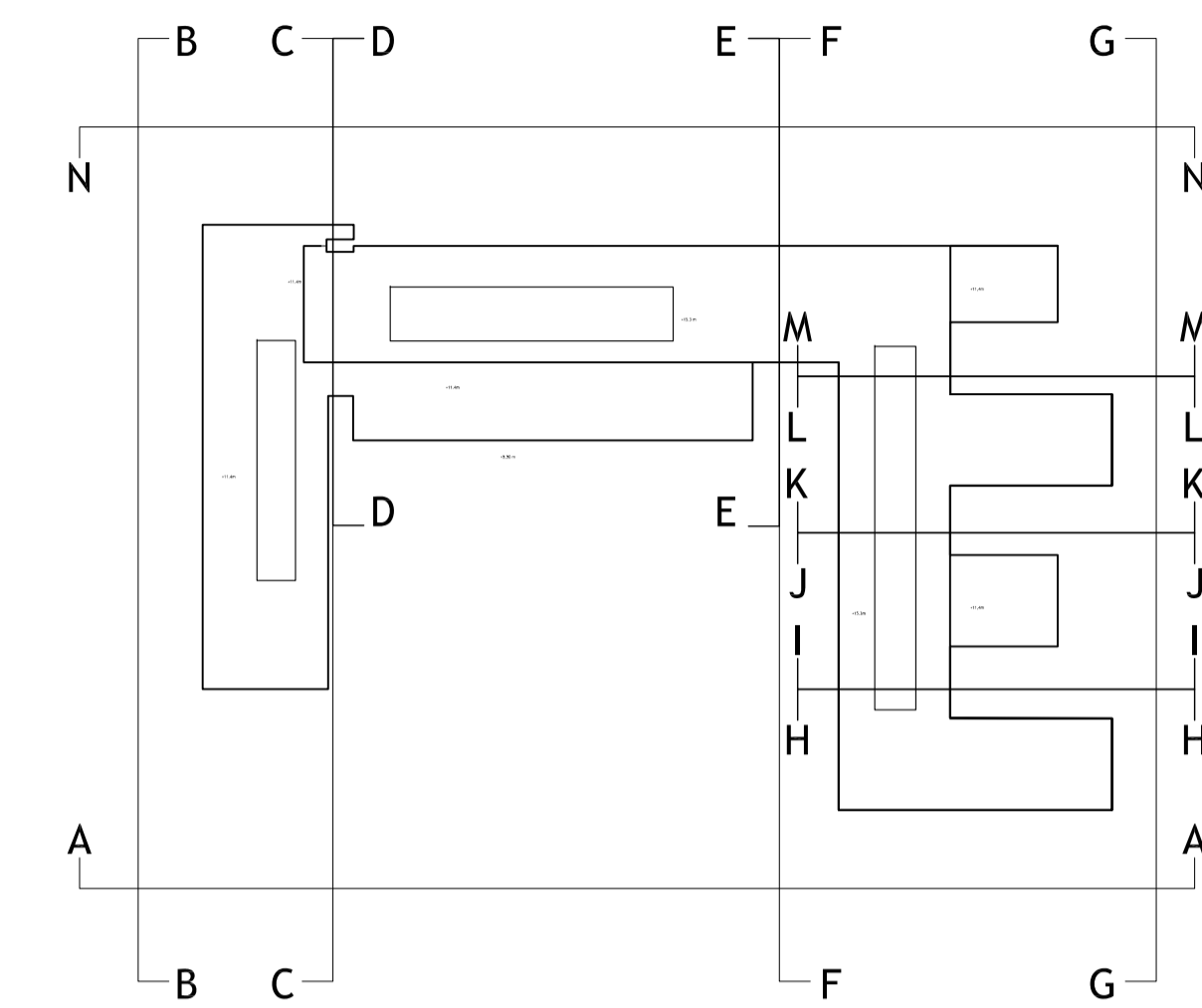
Prospetto CC



Prospetto AA



Prospetto NN




UNIVERSITÀ DEGLI STUDI DI MILANO
 DIVISIONE PROGETTAZIONE E GESTIONE
 DEL PATRIMONIO IMMOBILIARE

POLO DELL'UNIVERSITÀ IN LODI
DESTINATO AI CORSI DI LAUREA DELLA FACOLTÀ DI
MEDICINA VETERINARIA
 Realizzazione edifici per attività didattiche e dipartimentali

(codifica opera: 030 04NC)
 CODICE CIG: 5676539C29
 CODICE CUP: G13H14000020001

CODICE IDENTIFICATIVO	INDIRIZZO	via dell'Università, 6 20900 - Lodi	FILE						
GRUPPO DI PROGETTAZIONE: CAPOGRUPPO: KUMA & ASSOCIATES EUROPE Kuma and Associates Europe SIRET 503 842 577 09528 NAF 7111Z PROGETTAZIONE ARCHITETTONICA: Kuma and Associates Europe rue Marol 16, 75010 - Paris, France T: +33 (0)1 44 88 94 90 F: +33 1 4246 2355 maria-chara@kkaa.co.jp www.kkaa.co.jp PROGETTAZIONE STRUTTURALE E SICUREZZA: F&M Ingegneria Spa via Belvedere 8/10, 20035 - Milano (VEI, Italia) T: +39 041 5785711 F: +39 041 4355933 fm@fm-ingegneria.com www.fm-ingegneria.com PROGETTAZIONE IMPIANTI TECNOLOGICI E PREVENZIONE INCENDI: Studio Tecnico Forte Ing. Giuseppe frazione Castelrotto 10/A, 12050 - Guarene (CN), Italia T: +39 0173 611453 F: +39 0173 611453 segreteria@ing-forte.191.it www.forteingegneria.com			REVISIONI <table border="1"> <thead> <tr> <th>nr</th> <th>DATA</th> <th>DESCRIZIONE</th> </tr> </thead> <tbody> <tr> <td>--</td> <td>--</td> <td>--</td> </tr> </tbody> </table>	nr	DATA	DESCRIZIONE	--	--	--
nr	DATA	DESCRIZIONE							
--	--	--							
RESPONSABILE DEL COORDINAMENTO: Studio Pession Associato KUMA & ASSOCIATES EUROPE STUDIO PESSION ASSOCIATO ARCHITETTICA - SPANISHIA - BELGIUM ARCHILLOCO atelier & logo FSM ingegneria STUDIO FORTE			IL CAPO DIVISIONE Arch. Peppino D'Andrea IL TECNICO REFERENTE Arch. Cesare Merluzzi IL RESPONSABILE DEL PROCESSIONAMENTO Arch. Peppino D'Andrea IL VERIFICATORE A.T.I. ICMA SpA Progetto Costruzione Qualità - PCQ srl						

PROGETTO PER APPROVAZIONE ENTI	
TAVOLA N. UNILO_P_A_L1_9201 SCALA 1:200 DATA 12.01.2015	TIPOLOGIA ELABORATO Lotto 2 - Prospetti
HOME FILE: Opere_vedii mod. DPGPI_ID.doc "Istruzioni operative" parag. archiviazione informatizzata dei documenti) DPGPI_M_CarProg_Rev_2_20130924	