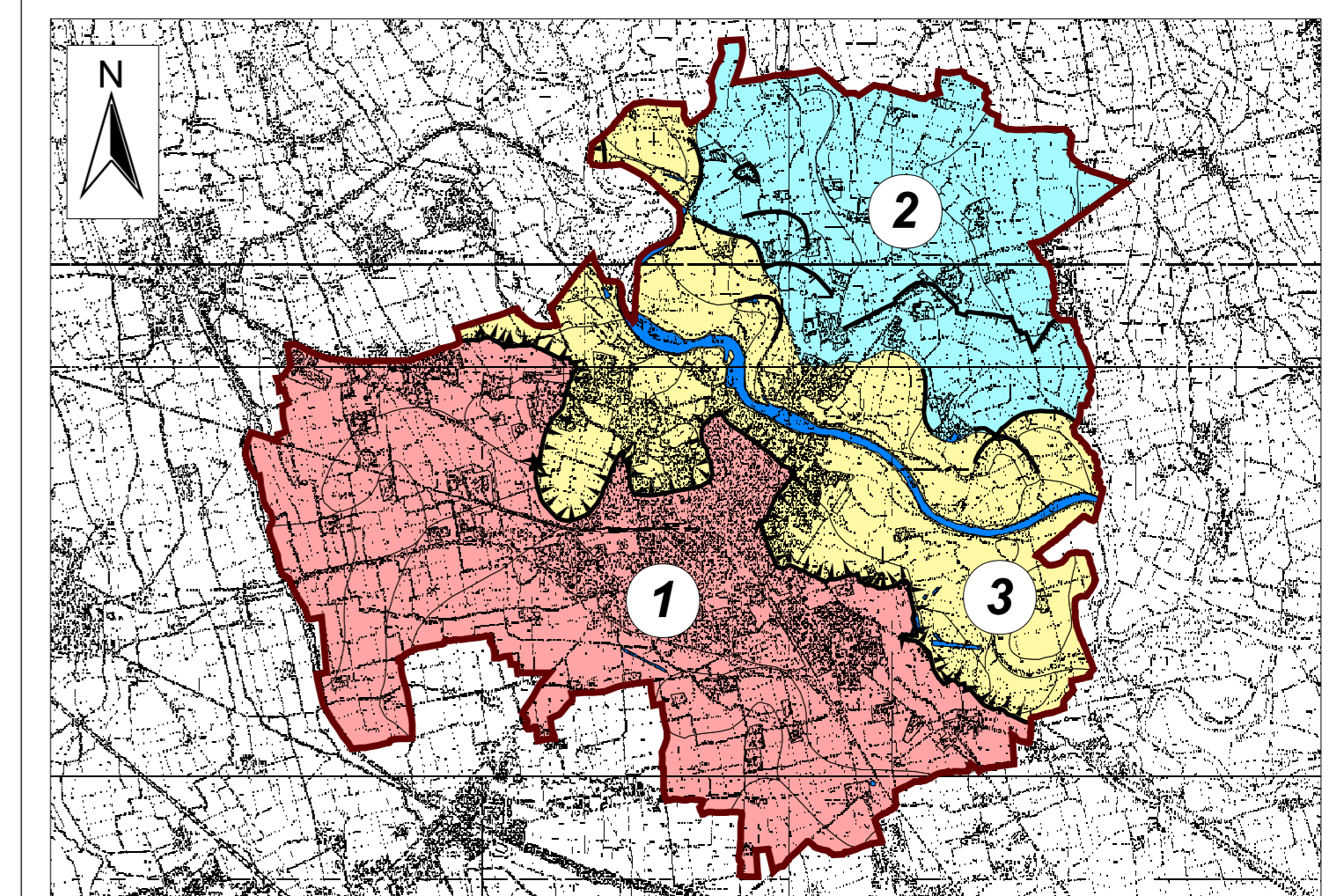


### LEGENDA



### Unità geotecniche:

- 1** Unità prevalentemente sabbioso-ghiaiosa, con diffusa copertura limoso-sabbiosa potenza tra 3 e 6 m. Colpi alla punta CPT< 5 nella copertura e > 10 in profondità. Soggiacenza falda generalmente superiore a 3.00 m, localmente variabile tra 1.50 e 3.00 m.
- 2** Unità prevalentemente ghiaioso-sabbiosa con rare zone a copertura limoso-sabbiosa. Soggiacenza falda compresa tra 1.50 e 3.00 m.
- 3** Unità a sabbie prevalenti (n. colpi alla punta CPT> 10) con frequenti zone a copertura limoso-sabbiosa soprattutto in destra orografica con spessori inferiori a 2-3 m. (n. colpi alla punta CPT< 5). Soggiacenza falda variabile tra 1.50 m e 3.00 m; inferiore a 1.50 m al piede del terrazzo morfologico principale e nelle zone di paleocalveo e paleomeandro.



REGIONE LOMBARDIA  
**COMUNE DI LODI**  
 Provincia di Lodi



Piano di Governo del Territorio

**COMPONENTE GEOLOGICA, IDROGEOLOGICA E SISMICA**  
 (L.R. 11.3.05 N.12, art. 57, D.G.R. 22.12.05 n.8/1566, Criteri attuativi, Componente geologica e D.G.R.L. 28.05.08 n. 8/7374)

Allegato 6

Carta di prima caratterizzazione geotecnica

Scala 1:15.000



IL GEOLOGO  
 Dott. Giovanni Bassi  
 Ottobre 2010

Collaboratore: Dott. Massimiliano Trespidi  
 150-035-09