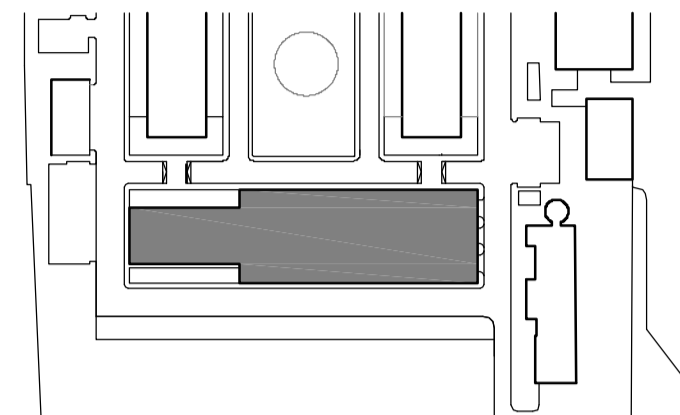


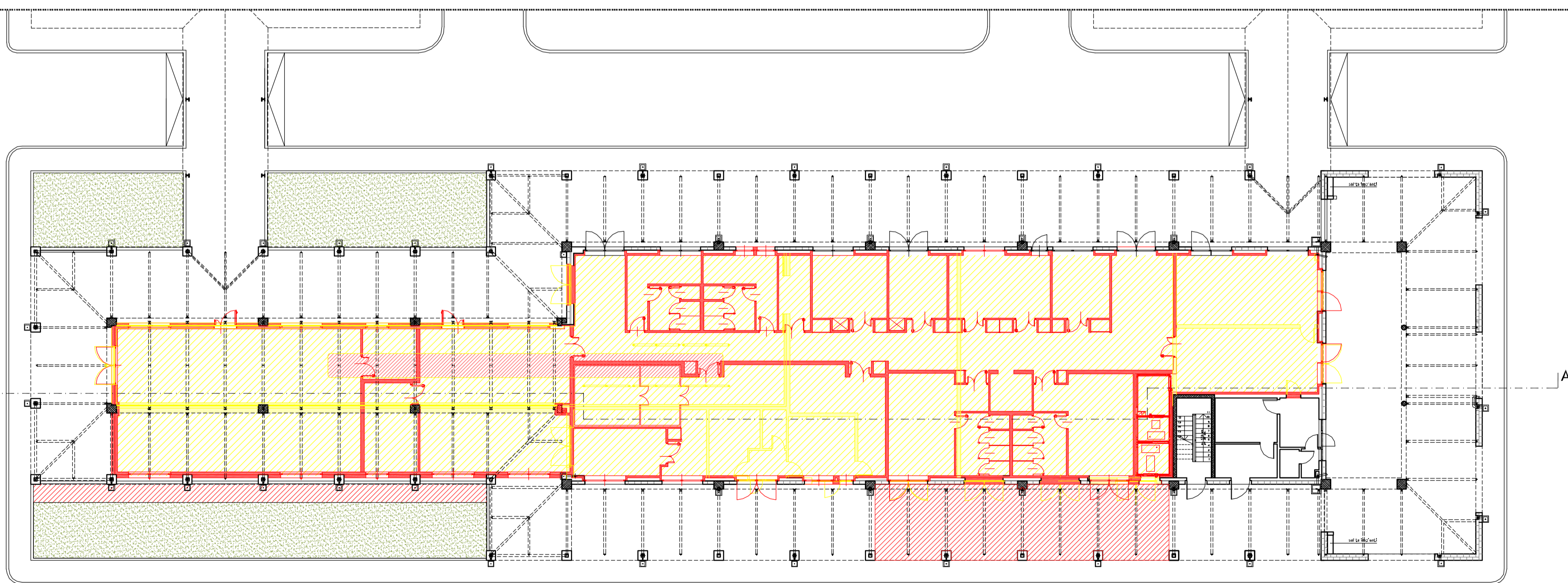
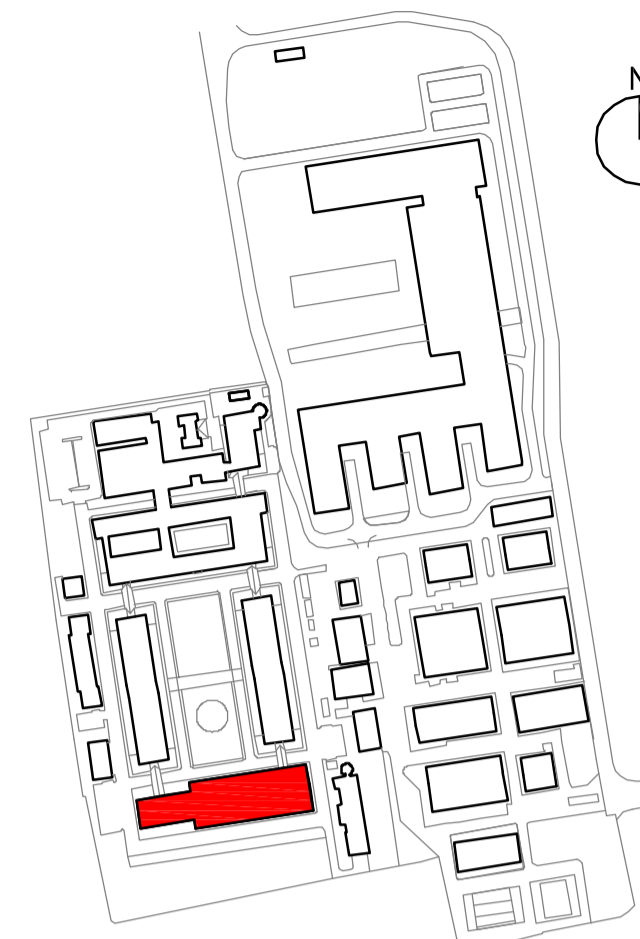
PIANTA PIANO PRIMO - RAFFRONTO
SCALA 1:200

LEGENDA

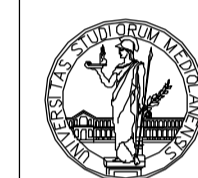
- NUOVE COSTRUZIONI
- DEMOLIZIONI



STRALCIO PLANIMETRIA - SCALA 1:2000



PIANTA PIANO TERRA - RAFFRONTO
SCALA 1:200



UNIVERSITÀ DEGLI STUDI DI MILANO
DIVISIONE PROGETTAZIONE E GESTIONE
DEL PATRIMONIO IMMOBILIARE



POLO DELL'UNIVERSITÀ IN LODI
DESTINATO AI CORSI DI LAUREA DELLA FACOLTÀ DI
MEDICINA VETERINARIA
Realizzazione edifici per attività didattiche e dipartimentali

(codifica opera: 030 04NC)
CODICE CIG: 5676539C29
CODICE CUP: G13H14000020001

CODICE IDENTIFICATIVO	INDIRIZZO	via dell'Università, 6 20900 - Lodi	FILE						
GRUPPO DI PROGETTAZIONE: CAPOGRUPPO: KUMA & ASSOCIATES EUROPE - Kuma and Associates Europe BUREAU 503 842 577 0028 NAF 7112 PROGETTAZIONE ARCHITETTONICA: - Kuma and Associates Europe rue Martel 15, 75010 - Paris France T: +33 (0)1 44 88 94 90 F: +33 1 42 46 23 39 maria.chiffa@kuma.co.jp www.kuma.co.jp - Studio Pession Associato corso Galileo Ferraris 40, 14129 - Tortona (AL) - Italia T: +39 011 599354 F: +39 011 501900 segreteria@studiope.com www.studiope.com - Archiloco Studio Associato via Paolo Sacchi 40, 10128 - Torino (TO) - Italia T: +39 011 5684000 F: +39 011 5088602 progetto@archiloco.it www.archiloco.it			REVISIONI <table border="1"> <thead> <tr> <th>n°</th> <th>DATA</th> <th>DESCRIZIONE</th> </tr> </thead> <tbody> <tr> <td>01</td> <td>20/03/2015</td> <td>Recupero osservazioni del 11/03/2015</td> </tr> </tbody> </table>	n°	DATA	DESCRIZIONE	01	20/03/2015	Recupero osservazioni del 11/03/2015
n°	DATA	DESCRIZIONE							
01	20/03/2015	Recupero osservazioni del 11/03/2015							
RESPONSABILE DEL COORDINAMENTO: Studio Pession Associato									
PROGETTAZIONE STRUTTURALE E SICUREZZA: - F&M Ingegneria SpA via Belvedere 8/10, 30035 - Mirano (VE) Italia T: +39 041 5785711 F: +39 041 4355933 fmf@fm-ingegneria.com www.fm-ingegneria.com									
PROGETTAZIONE IMPIANTI TECNOLOGICI E PREVENZIONE INCENDI: - Studio Tecnico Forte ing. Giuseppe frazione Casselrolo 10/A, 12050 - Guarone (CI) Italia T: +39 0173 611453 F: +39 0173 611453 segreteria@ing-forte.it www.forteingegneria.com									

PROGETTO DEFINITIVO

TAVOLA N.	TIPOLOGIA ELABORATO	IL CAPO DIVISIONE
UNILO_P_A_L3_15101_REV01	RAFFRONTO - SALE SETTORIE - PIANTE PIANO TERRA E PRIMO	Arch. Peppino D'Andrea
SCALA		IL TECNICO REFERENTE
1:200		Arch. Cesare Merluzzi
DATA		IL RESPONSABILE DEL PROCEDIMENTO
03.03.2015		Arch. Peppino D'Andrea
		IL VERIFICATORE
		A.T.I. ICMQ SpA Progetto Costruzione Qualità - PCQ srl