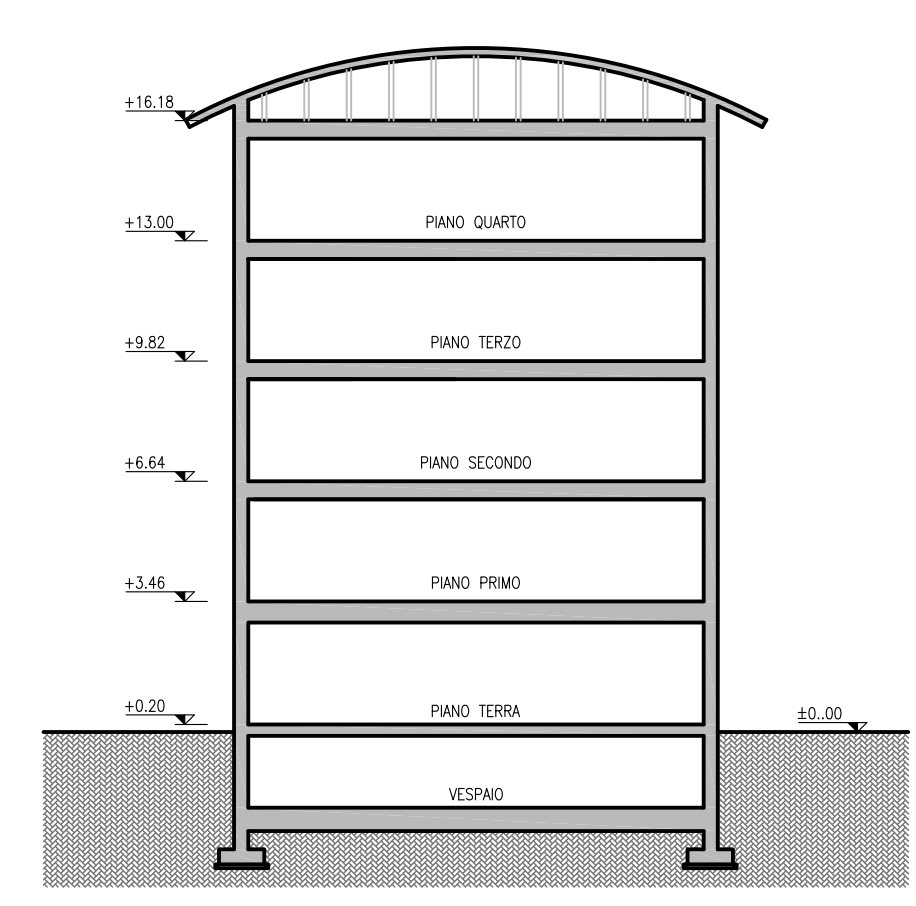
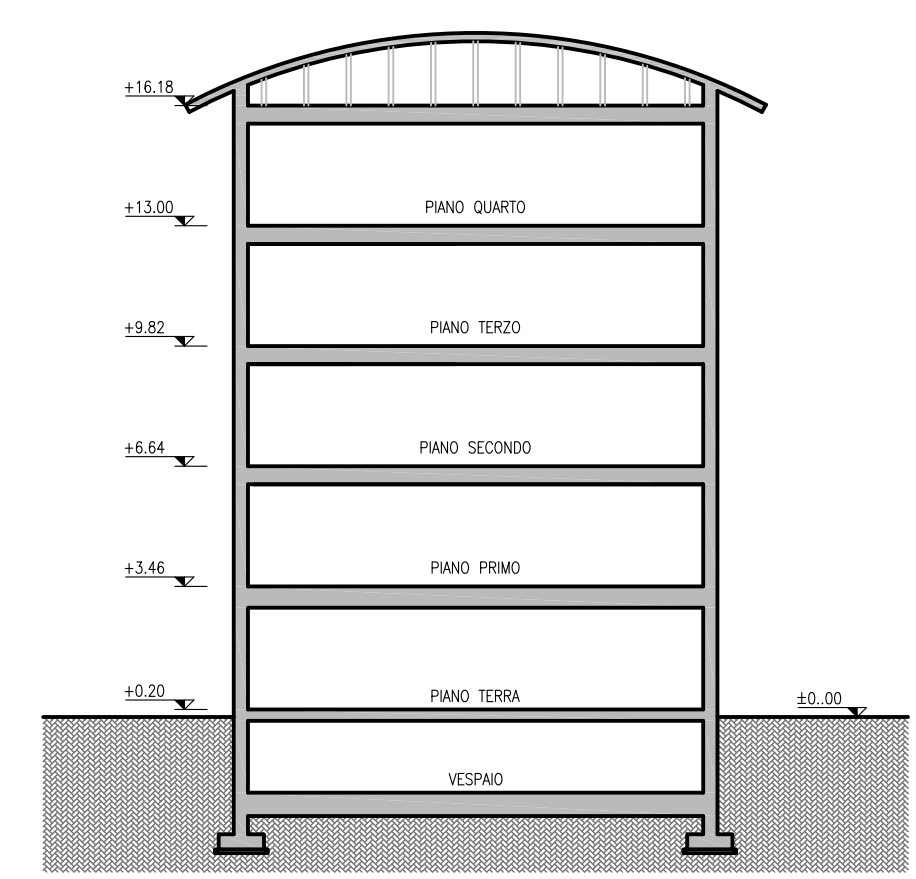




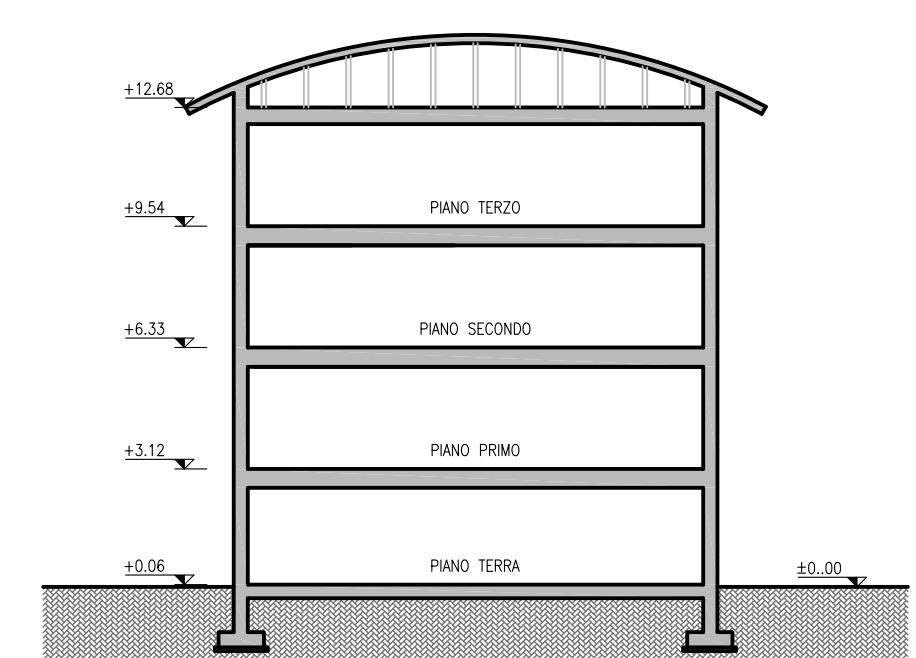
EDIFICIO - B1 - totale 5 piani fuori terra



EDIFICIO - B2/B3 - totale 5 piani fuori terra



EDIFICIO - A - totale 4 piani fuori terra



Legenda

A	Alloggi a canone sociale
B1	Alloggi a canone convenzionato
B2/B3	Alloggi a canone moderato
C	Terziario

**Comune di Lodi**  
 Settore 7- Urbanistica, edilizia, manutenzione del patrimonio, commercio, viabilità

Progetto: Variante al Programma Integrato di Intervento Località ex Cascina Secondina

Tavola: Stato di fatto: planimetria generale e sezioni tipo edifici

Scala: 1:200

Data: Ottobre 2013

Progettisti: Ufficio Tecnico Comunale Settore - 7 - Ing. Binda Michela

Dirigente: Ing. Ligi Giovanni

Tavola nr. **3**