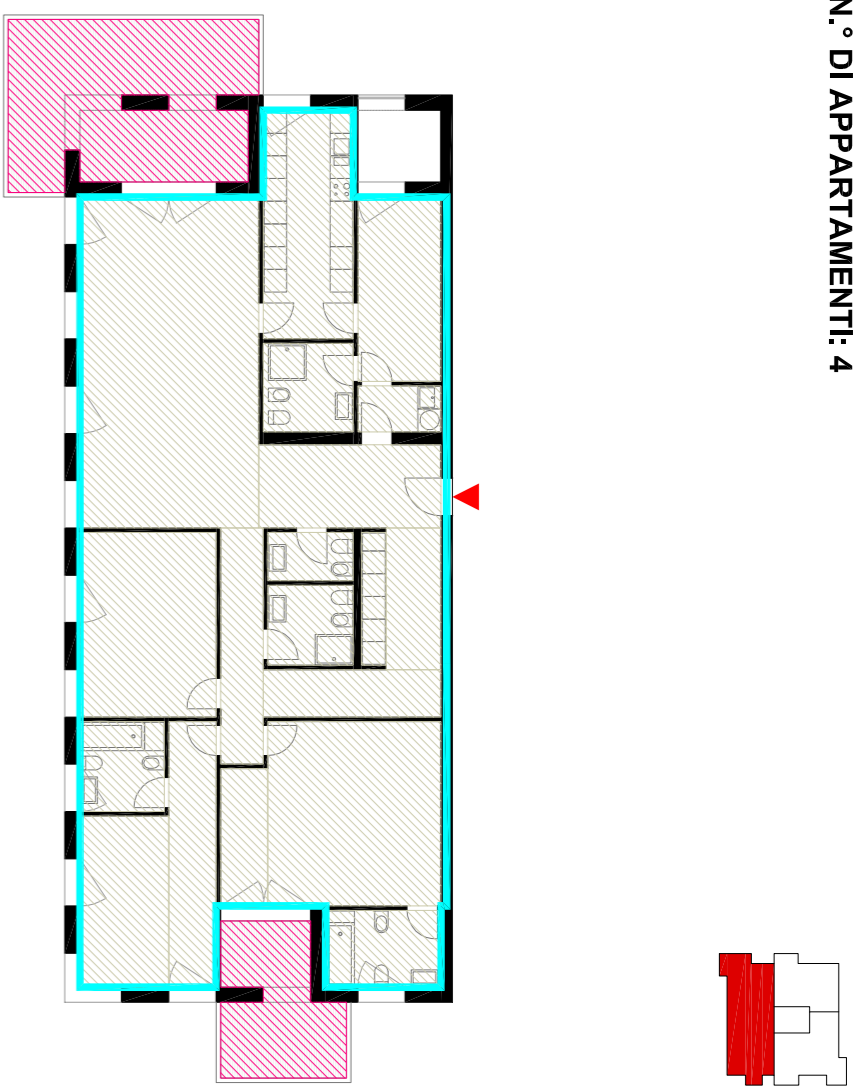
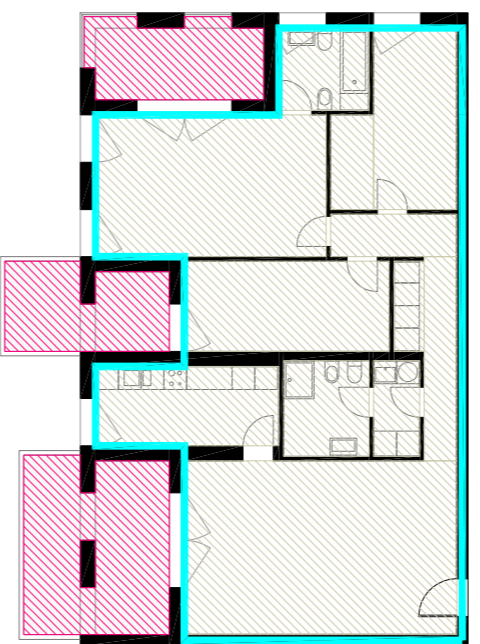


TIPOLOGIA: A  
N.° DI APPARTAMENTI: 4



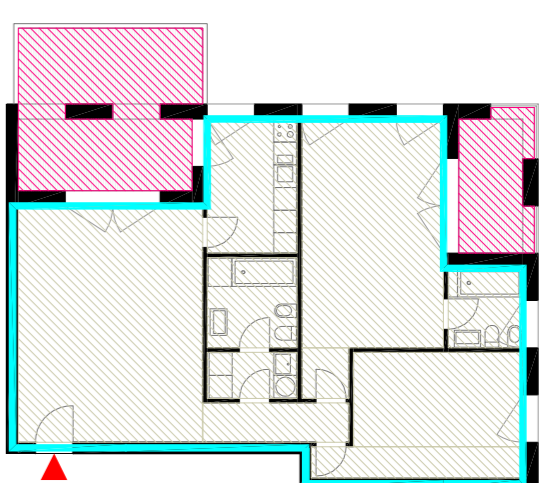
CINQUE LOCALI  
SLP: 200 mq  
Sup. utile: 189 mq  
Sup. logge e balconi: 36 mq

TIPOLOGIA: D  
N.° DI APPARTAMENTI: 3



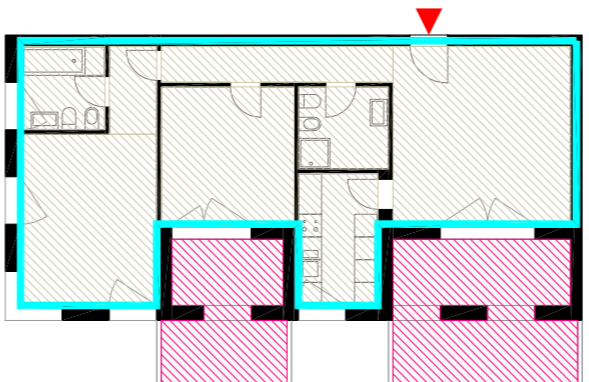
TRILocale  
SLP: 127 mq  
Sup. utile: 117 mq  
Sup. logge e balconi: 36 mq

TIPOLOGIA: B  
N.° DI APPARTAMENTI: 7



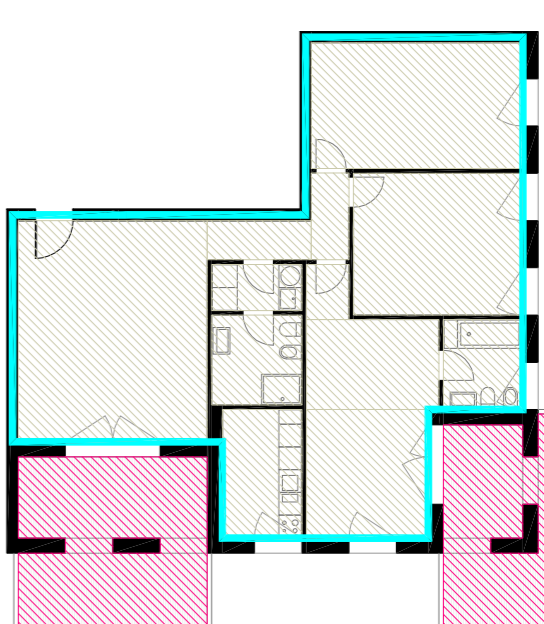
TRILocale  
SLP: 102 mq  
Sup. utile: 96 mq  
Sup. logge e balconi: 26,5 mq

TIPOLOGIA: E  
N.° DI APPARTAMENTI: 3



TRILocale  
SLP: 83,5 mq  
Sup. utile: 77 mq  
Sup. logge e balconi: 31 mq

TIPOLOGIA: C  
N.° DI APPARTAMENTI: 4



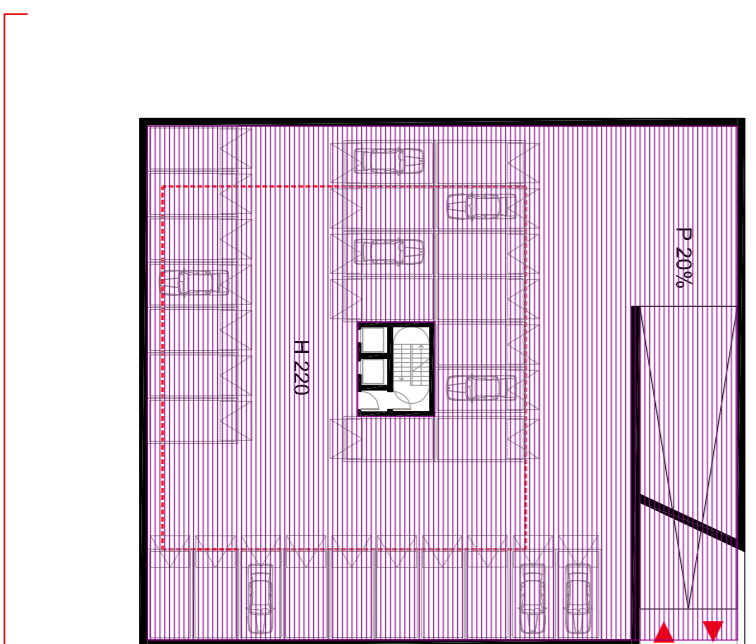
TRILocale  
SLP: 120 mq  
Sup. utile: 111,5 mq  
Sup. logge e balconi: 42,5 mq

TIPOLOGIA: F  
N.° DI APPARTAMENTI: 3



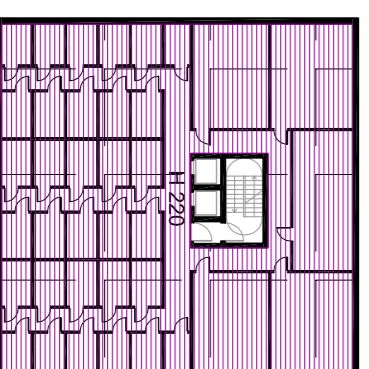
TRILocale  
SLP: 82 mq  
Sup. utile: 77 mq  
Sup. logge e balconi: 15,5 mq

N. BOX: 29

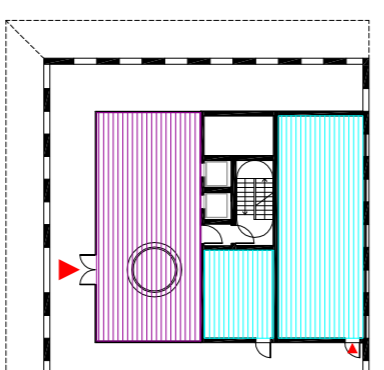


PIANO INTERRATO P-2  
Sup. 1294 mq

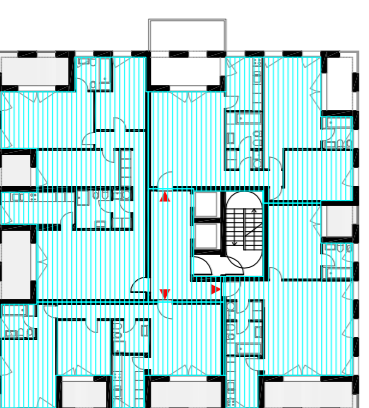
N. CANTINE: 32



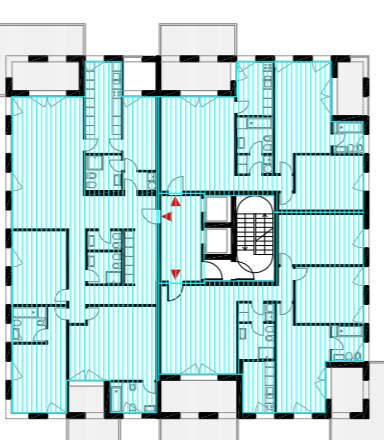
PIANO INTERRATO P-1  
Sup. 506 mq



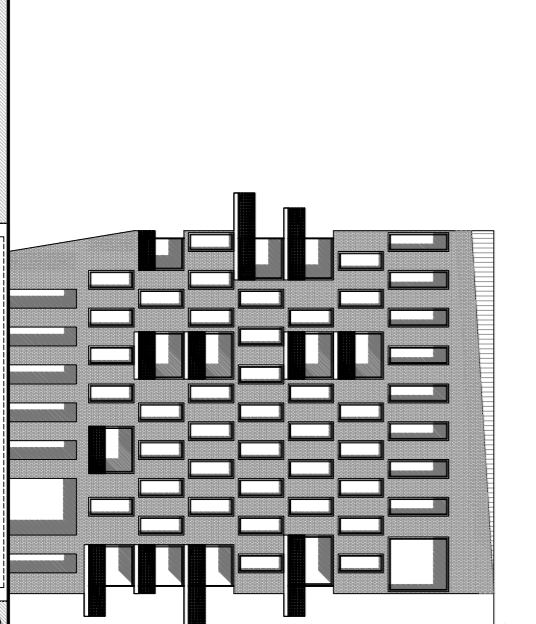
PIANO TERRA  
SLP: 110,5mq  
Sup. 213 mq



PIANO P2, P4, P6  
SLP: 422,5 mq



PIANO P1, P3, P5, P7  
SLP: 446,5 mq

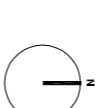


PROSPETTO TIPO C

CALCOLO SUPERFICI

DATA EDIFICIO - tipo C		
N. Piano interrato	2	
N. Piano terra	7	
N. ALCOVA A	4	
alloggio tipo A	7	
alloggio tipo B	4	
alloggio tipo C	3	
alloggio tipo D	3	
alloggio tipo E	3	
alloggio tipo F	3	
N. ALCOVA TOT	24	
N. Camere TOT	32	
N. Box TOT	29	
<b>CALCOLO NELLE SUPERFICI TOTALI</b>		
SLP TOTALE	3289,00	m <sup>2</sup>
SUPERFICIE UTILE TOTALE (SU)	2815,00	m <sup>2</sup>
Sup. logge e balconi TOTALE	861,00	m <sup>2</sup>
P. 1 - Sup. Liv. Cantine e Tech. Tech.	506,00	m <sup>2</sup>
P. 2 - Sup. Liv. Parcheggio interrato	1294,00	m <sup>2</sup>
<b>CALCOLO DELLA SLP P. PIANO</b>		
P1	110,50	m <sup>2</sup>
P2	446,50	m <sup>2</sup>
P3	422,50	m <sup>2</sup>
P4	446,50	m <sup>2</sup>
P5	422,50	m <sup>2</sup>
P6	422,50	m <sup>2</sup>
P7	446,50	m <sup>2</sup>
P7 MANAGERIA	130,00	m <sup>2</sup>
TOTALE	3289,00	m <sup>2</sup>
<b>CALCOLO DELLA SUPERFICIA ALCOVA</b>		
alloggio tipo A (P1, P2, P3, P4, P5, P6, P7)	189	m <sup>2</sup>
alloggio tipo B (P1, P2, P3, P4, P5, P6, P7)	96	m <sup>2</sup>
alloggio tipo C (P1, P2, P3, P4, P5, P6, P7)	111,5	m <sup>2</sup>
alloggio tipo D (P2, P4, P6)	117	m <sup>2</sup>
alloggio tipo E (P2, P4, P6)	77	m <sup>2</sup>
alloggio tipo F (P2, P4, P6)	77	m <sup>2</sup>
<b>CALCOLO DELLA SLP PIANO</b>		
P1	109,00	m <sup>2</sup>
P2	422,50	m <sup>2</sup>
P3	387,00	m <sup>2</sup>
P4	387,00	m <sup>2</sup>
P5	387,00	m <sup>2</sup>
P6	387,00	m <sup>2</sup>
P7	515,5	m <sup>2</sup>
TOTALE	2815,00	m <sup>2</sup>
<b>CALCOLO DELLA Sup. logge e balconi</b>		
P1	133,50	m <sup>2</sup>
P2	133,50	m <sup>2</sup>
P3	109	m <sup>2</sup>
P4	109	m <sup>2</sup>
P5	133,50	m <sup>2</sup>
P6	109	m <sup>2</sup>
P7	133,50	m <sup>2</sup>
TOTALE	861,00	m <sup>2</sup>

\*N.C.T.A. La superficie del fondo P7 è stata incrementata del 30% considerando la possibilità di realizzare un livello mansueto



Comune di Lodi

Programma Integrato di Intervento (P.I.I.)  
ai sensi della L. R. 1/22/2005

AREA NADIR - LODI

Viale Pavese, Via S. Angelo, Via Lombardo, Via Farnese

Proprietà:  
Nadir Immobiliare S.r.l.

Via Palanghi Lombardo, 13 - 26800 Lodi - MI

Project Management:

Bipelle Real Estate

Via Palanghi Lombardo, 13 - 26800 Lodi - MI

Progettista, Urbanistica e Architetto:

Donatop Architettura

Via Donatori di sangue, 13 - 26029 Soriano (CR) - Bassi (PR) - Bassi (PR)

Direttore tecnico: Arch. Marco Bregna

Ordine degli Architetti della provincia di Milano n. 12746

Progettista Modelli e Acustica:

De Polzer S.r.l.

Via Broletto, 45 - 20141 Milano - info@depolzer.it

Studio Geologico e Idrogeologico:

Giovanni Bassi

Via Donatori di sangue, 13 - 26029 Soriano (CR) - Bassi (PR) - Bassi (PR)

Analisi Geologiche e Caratterizzazione dell'Area:

Golder Associates S.r.l.

Via Antonio Basso, 43 - 10155 Torino - info@golder.it

Rapporto Ambientale Preliminare:

N.A.A. S.r.l.

Via Sacco, 6 - 27100 Parma - info@naa.it

PROGETTO

Consistenza edilizia: Edificio Tipologia C

Piante di tutti i livelli - Prospetto e Sezione tipo  
TAVOLA AGGIORNATA IL 02.10.2014

SCALA 1/200

DATA 07.08.2014

P11-023