

REGIONE LOMBARDIA
COMUNE DI LODI
 Provincia di Lodi

Piano di Governo del Territorio

COMPONENTE GEOLOGICA, IDROGEOLOGICA E SISMICA
 (L.R. 11.3.2012, art. 27, D.G.R. 22.10.16 n.10566, Other related, Componente geologica D.G.CAL. 28.02.08 n. 872/4)

Allegato 9B -3 (sud)

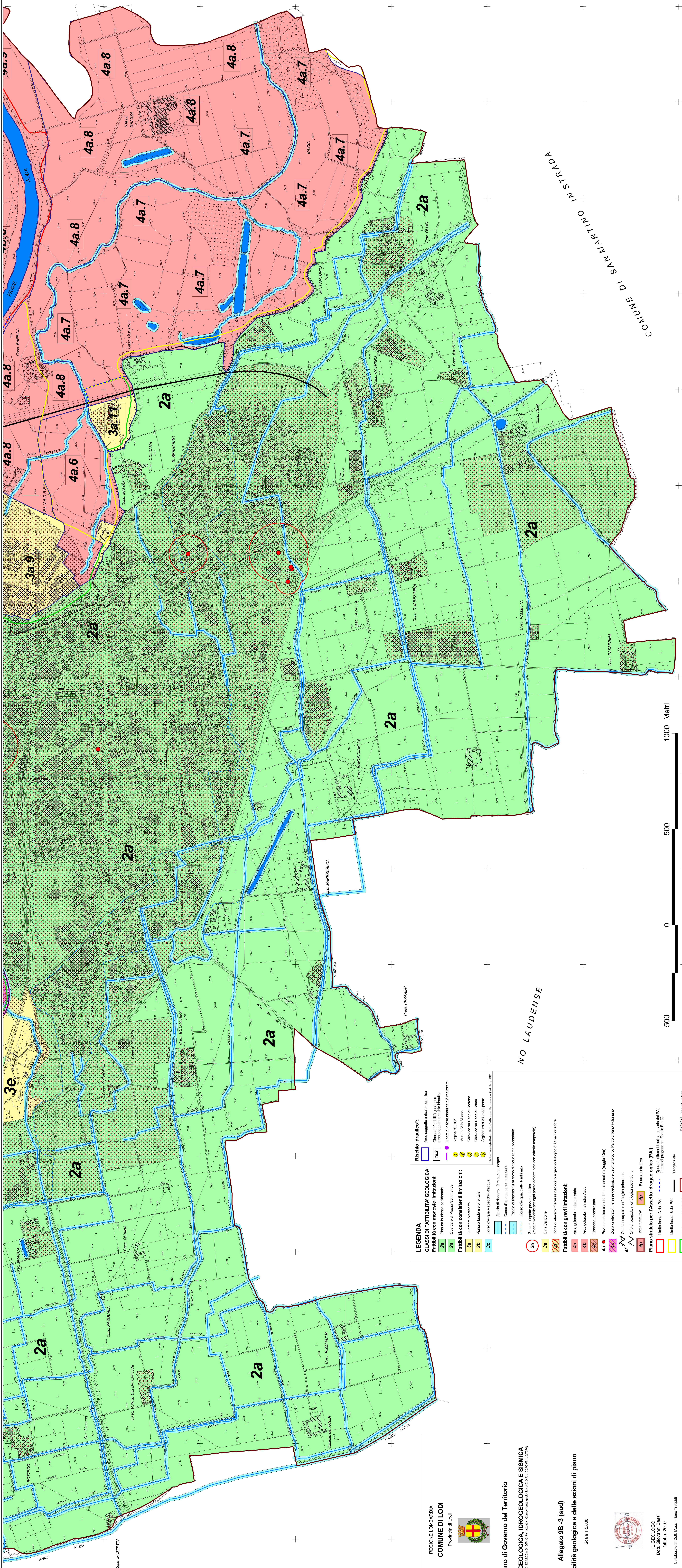
Carta di fattibilità geologica e delle azioni di piano

Scala: 1:5.000



IL GEOLOGO
 Dott. Giovanni Bassi
 Ottobre 2010

Collaboratore: Dott. Massimiliano Tressoldi
 19/03/09



LEGENDA

CLASSE DI FATTIBILITÀ GEOLOGICA:
 Fattibilità con modeste limitazioni:
 2a Pianura lodiense occidentale
 2b Quartiere di Piazza Sommeville
 2c Quartiere Marzetta
 2d Pianura lodiense orientale
 2e Corso d'acqua a specchio d'acqua

Fattibilità con consistenti limitazioni:
 3a Faccia di rispetto 10 m corso d'acqua
 3b Corso d'acqua, ramo secondario
 3c Faccia di rispetto 10 m corso d'acqua ramo secondario
 3d Corso d'acqua, tratto tombato
 3e Zona di rispetto pozzo pubblico
 3f Zona variabile per ogni pozzo (determinato con criterio temporale)

Rischio idraulico:
 4a.1 Area soggetta a rischio idraulico
 4a.2 Classe di fattibilità geologica area soggetta a rischio idraulico
 4a.3 Opere di difesa idraulica già realizzate:
 4a.3.1 Argine "30/2"
 4a.3.2 Murto V.le Milano
 4a.3.3 Chiavica sul Roggia Gelsara
 4a.3.4 Chiavica sul Roggia Gelsara
 4a.3.5 Agricoltura a valle del ponte
 4a.4 Faccia di rispetto 10 m corso d'acqua
 4a.5 Corso d'acqua, ramo secondario
 4a.6 Faccia di rispetto 10 m corso d'acqua ramo secondario
 4a.7 Corso d'acqua, tratto tombato
 4a.8 Zona di rispetto pozzo pubblico
 4a.9 Zona variabile per ogni pozzo (determinato con criterio temporale)

Fattibilità con gravi limitazioni:
 4a.10 Zona di elevato interesse geologico e geomorfologico di C. del Paradiso
 4a.11 Area generale a destra Adda
 4a.12 Area generale in sinistra Adda
 4a.13 Discesa incompilata
 4a.14 Pozzo pubblico e zona di tutela assoluta (raggio 10m)
 4a.15 Zona di elevato interesse geologico e geomorfologico Piazza Urbano Puglano
 4a.16 Oro di sorgente morfologica principale
 4a.17 Oro di sorgente morfologica secondaria

Piano stralcio per l'assetto idrogeologico (PAI):
 4a.18 Limite fascia A del PAI
 4a.19 Limite fascia B del PAI
 4a.20 Limite fascia C del PAI
 4a.21 Tangenziale
 4a.22 Confine di Comune
 4a.23 Tessuto urbano
 4a.24 Per la cartografia amministrativa e tecnica alla "Carta di pianificazione territoriale" AN.P.

NO LAUDENSE

COMUNE DI SAN MARTINO IN STRADA

