

# RIDARE SPAZIO AI RESIDENTI



RIQUALIFICAZIONE DI  
VIA FANFULLA - VIA CALLISTO PIAZZA - VIA SANTA MARIA DEL SOLE  
VIA BENEDETTI - VIA BATTAGGIO - VIA SOLFERINO - VIA MAGENTA



VIA MAGENTA

VIA BENEDETTI

VIA BATTAGGIO

VIA BATTAGGIO

VIA MAGENTA

VIA SANTA MARIA DEL SOLE

VIA FANFULLA

VIA CALISTO PIAZZA

VIA FANFULLA

VIA SOLFERINO

VIA FANFULLA

# RIDARE SPAZIO AI RESIDENTI

la nuova zona 20 e le zone a precedenza pedonale

L'OBIETTIVO....

La strada: uno spazio di coesistenza migliore tra pedoni, ciclisti e automobilisti

E I CONCETTI CHIAVE...

**ABITABILITA'**: trasformare le strade residenziali da esclusivi canali per il traffico a spazi per il cammino, la sosta e le attività di relazione degli abitanti

**SICUREZZA**: consentire una fruizione libera dalla paura delle auto

**SOSTENIBILITA'**: introdurre spazi di verde pubblico per una qualità di vita più adeguata al rispetto dell'ambiente

**ACCESSIBILITÀ**: non viene interdetto l'utilizzo dell'automobile

**INTEGRAZIONE**: il pedone è al tempo stesso è guidatore, ciclista e residente

# ALCUNI ESEMPI DALL'ITALIA E DALL'ESTERO



VIA ZOCCOLI - BOLOGNA



VIA NINO COSTA - TORINO



CORNAREDO - MILANO



LONDRA



AMSTERDAM



FRIBURGO



DEPTFORD - LONDRA



OSAKA

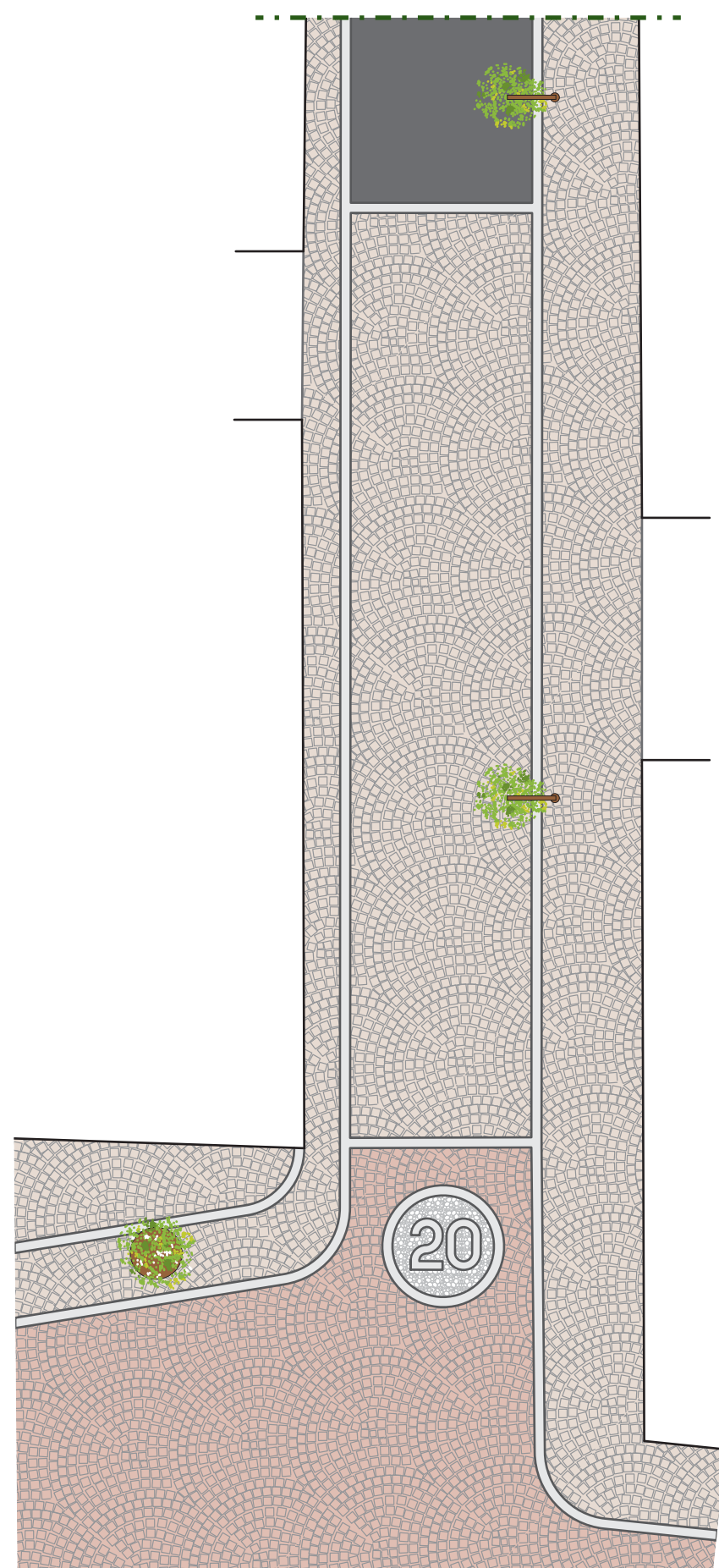


COPENHAGEN



In queste zone, il limite di velocità è portato a 20 km/h. Il percorso pedonale, quello ciclabile e la carreggiata sono allo stesso livello; le macchine devono dare precedenza ai pedoni che potrebbero trovarsi in mezzo alla strada

# ANGOLO VIA FANFULLA - CORSO UMBERTO



# ANGOLO VIA FANFULLA - VIA SOLFERINO - INGRESSO BIBLIOTECA

-  asfalto
-  cubetti di porfido
-  cordolo in granito
-  limite stalli
-  accesso zona 20



# ANGOLO VIA FANFULLA - VIA SOLFERINO

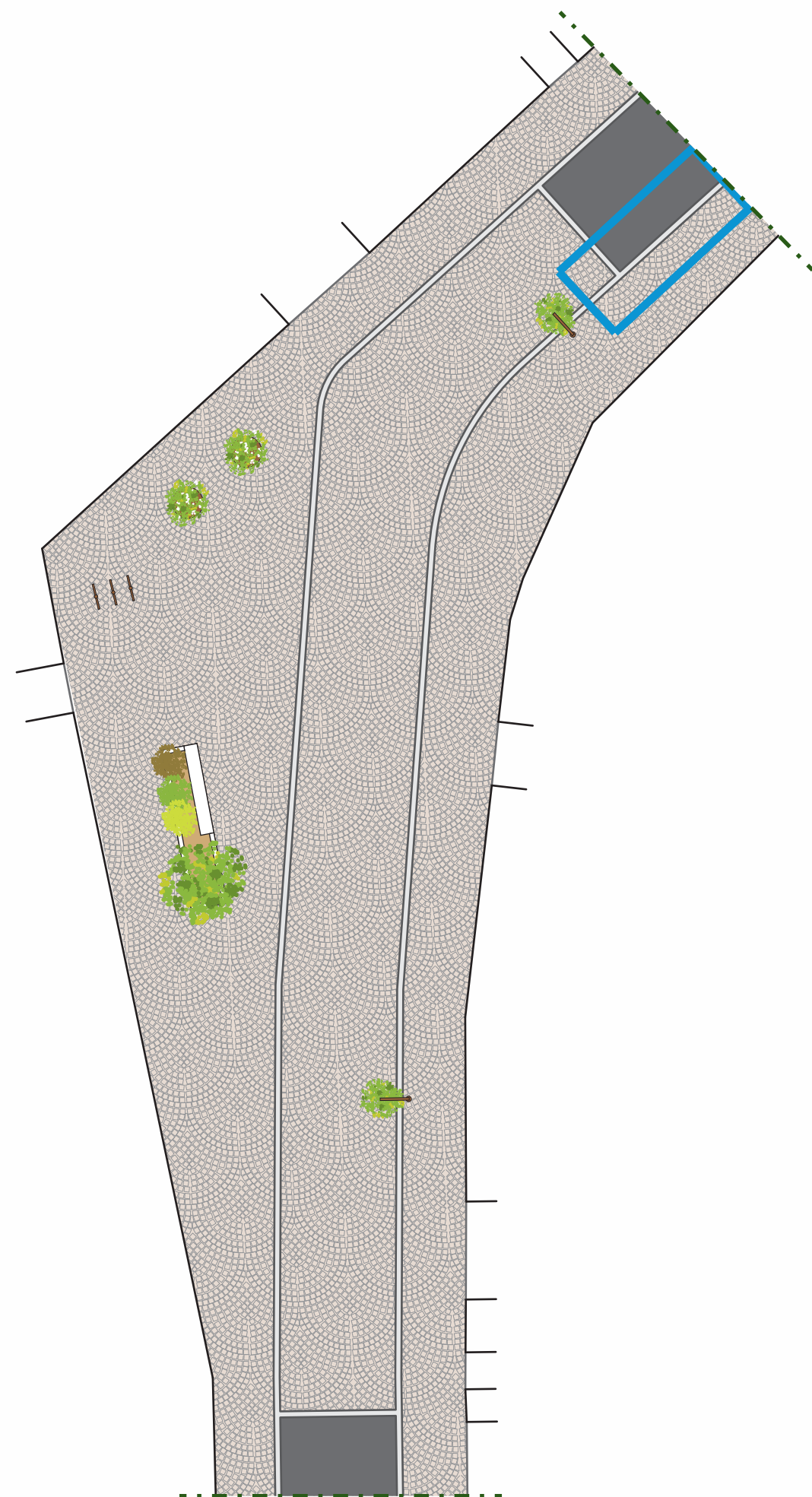




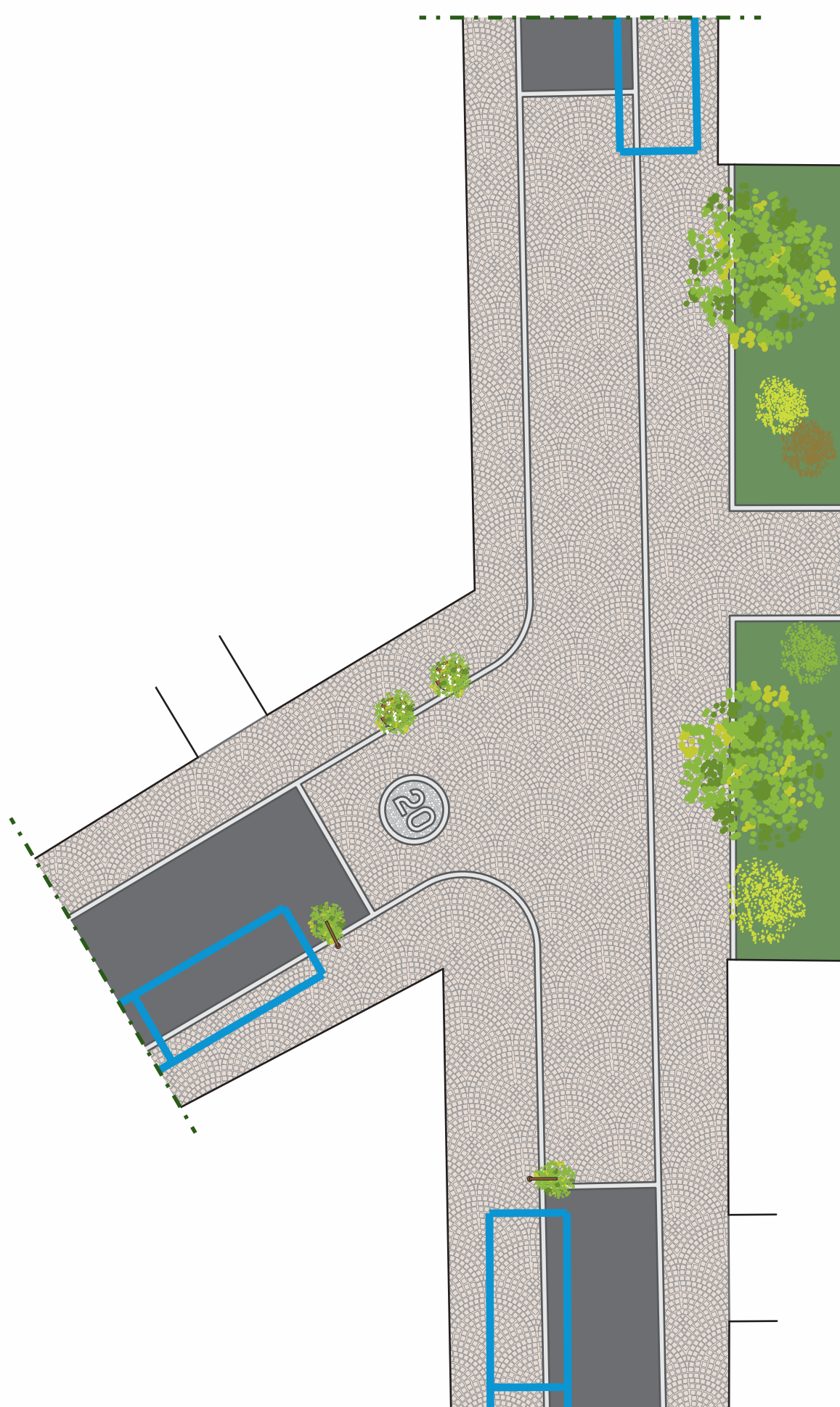
# VIA SOLFERINO - INGRESSO BIBLIOTECA



# VIA FANFULLA - INGRESSO DELLA PROVINCIA

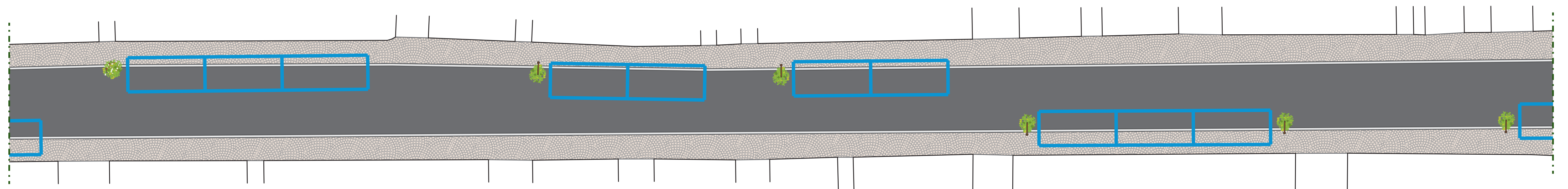


# ANGOLO VIA FANFULLA - VIA CALLISTO PIAZZA



# VIA CALLISTO PIAZZA

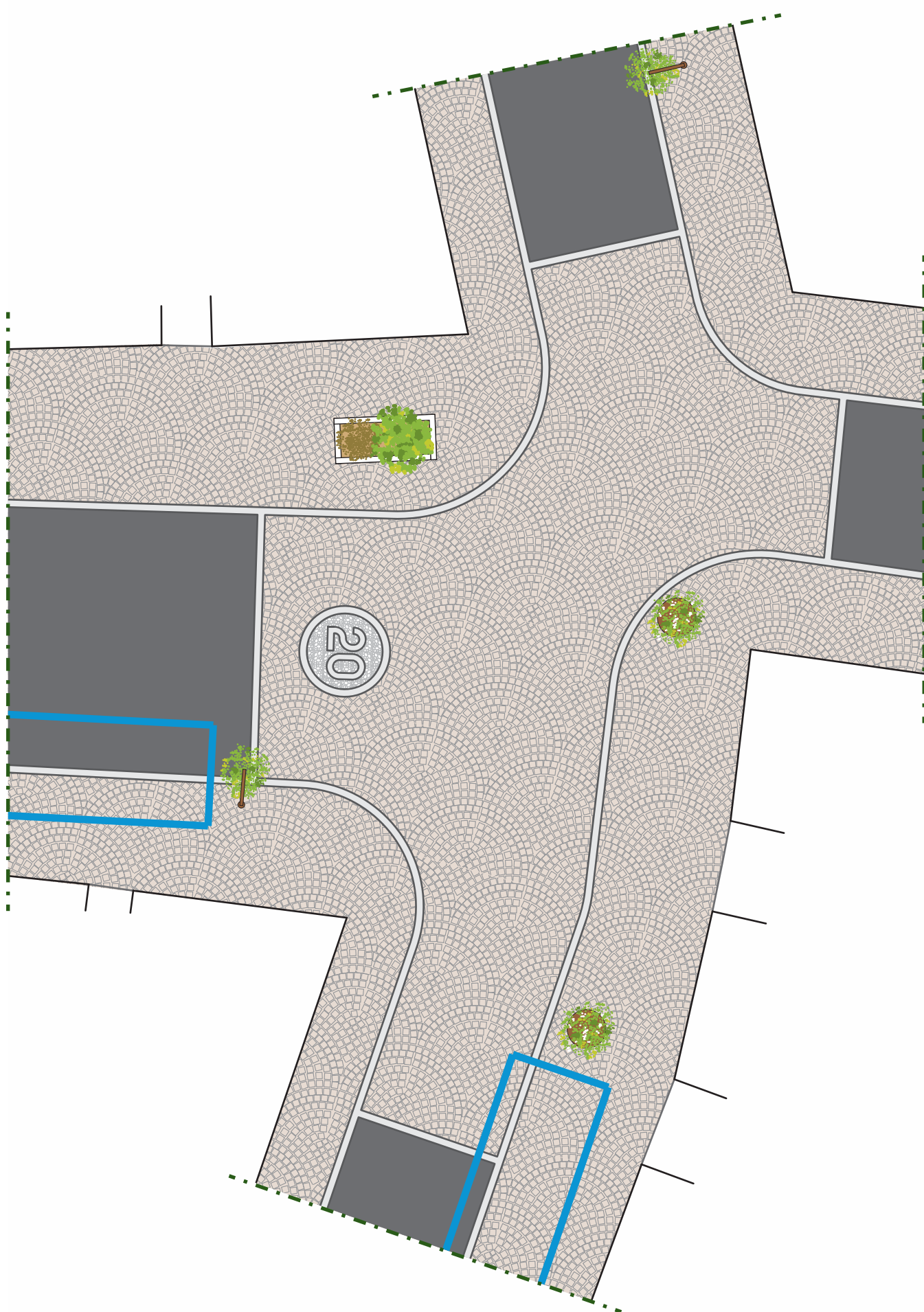
-  asfalto
-  cubetti di porfido
-  cordolo in granito
-  limite stalli
-  accesso zona 20



# VIA CALLISTO PIAZZA

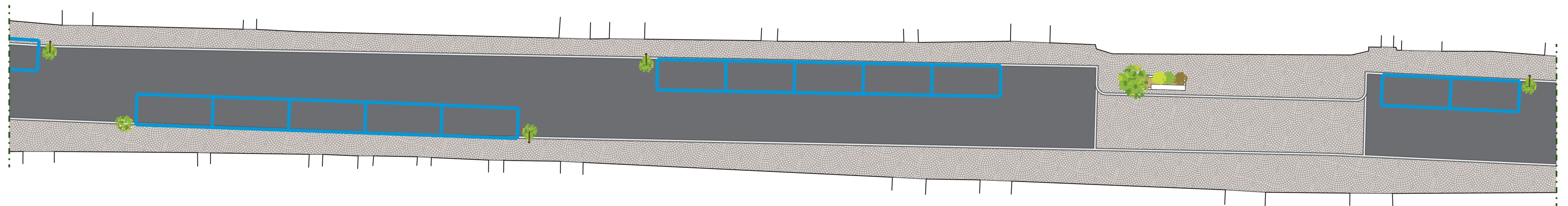


# ANGOLO VIA FANFULLA - VIA SANTA MARIA DEL SOLE



# VIA SANTA MARIA DEL SOLE

-  asfalto
-  cubetti di porfido
-  cordolo in granito
-  limite stalli
-  accesso zona 20



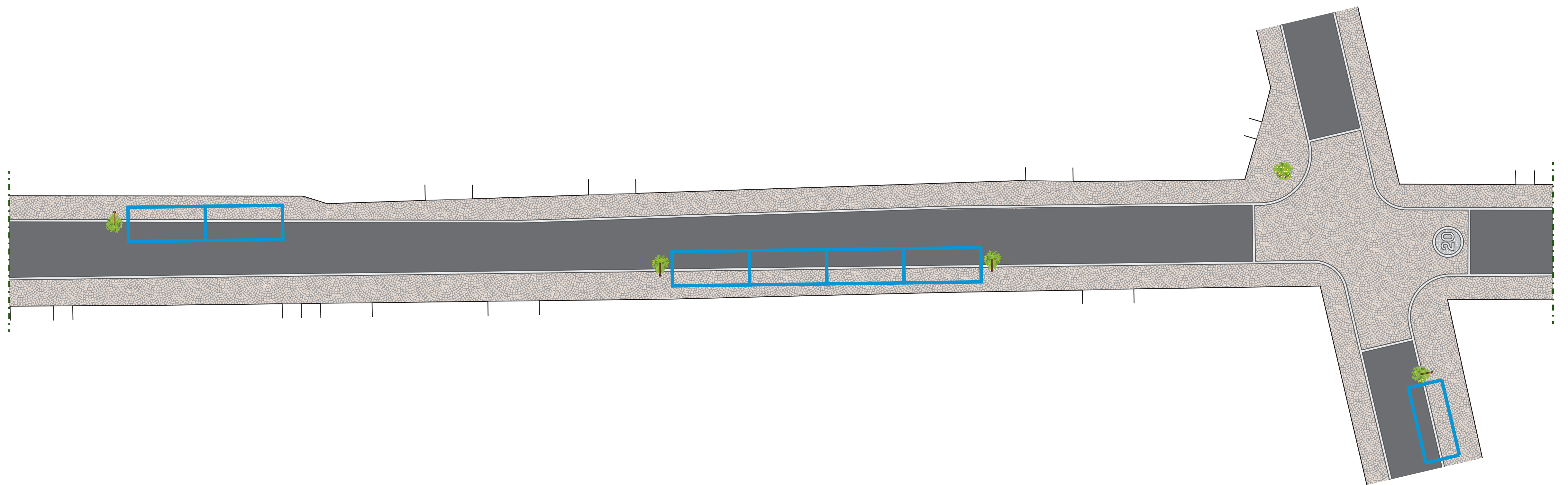
# VIA SANTA MARIA DEL SOLE





# ANGOLO VIA BATTAGGIO - VIA MAGENTA

-  asfalto
-  cubetti di porfido
-  cordolo in granito
-  limite stalli
-  accesso zona 20

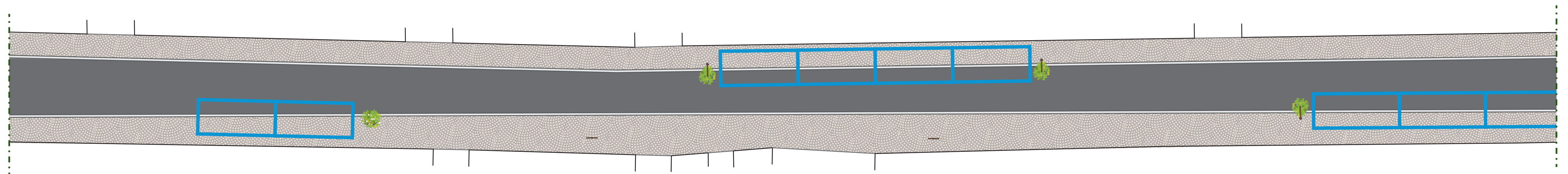


## ANGOLO VIA BATTAGGIO - VIA MAGENTA



# VIA MAGENTA

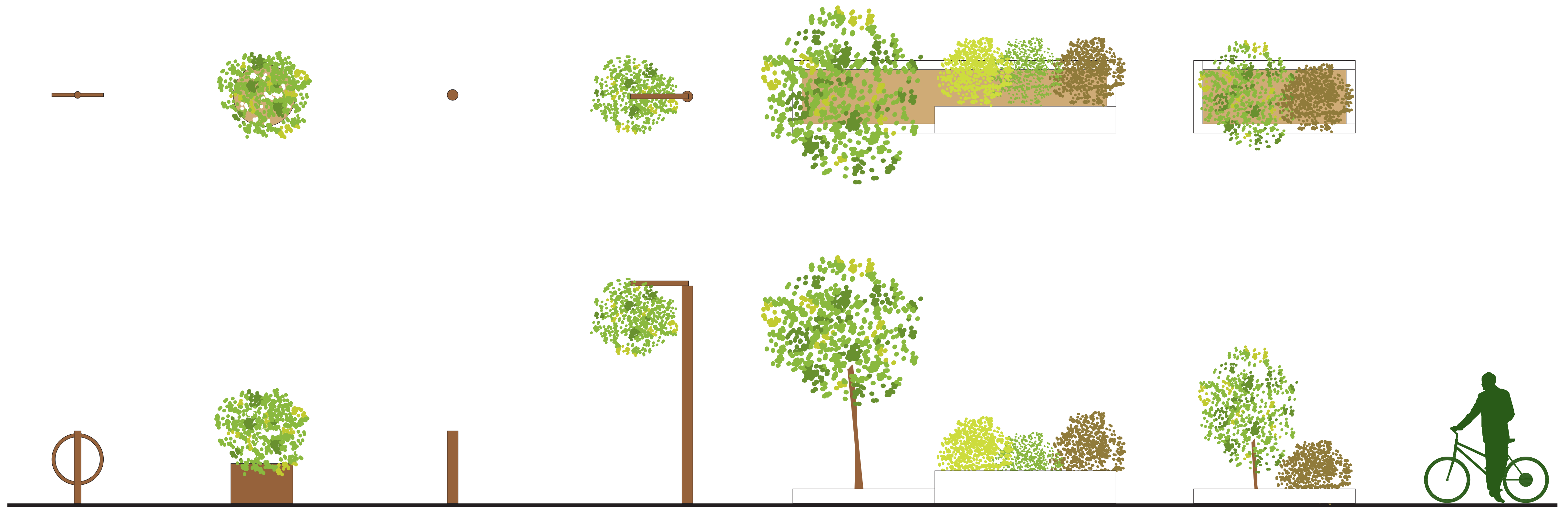
-  asfalto
-  cubetti di porfido
-  cordolo in granito
-  limite stalli
-  accesso zona 20



# VIA MAGENTA



# ARREDO URBANO



porta bici

fioriera  
in Corten  
con essenze  
aromatiche  
e perenni

dissuasore

fioriera  
sospesa  
con essenze  
perenni

isola verde  
1x 4,5 metri  
punto d'ombra  
e di sosta  
con alberi  
e arbusti

isola verde  
1x 2 metri  
punto attrezzato  
con arbusti e  
essenze  
aromatiche



# DATI DI PROGETTO

## TEMPISTICA

inizio lavori 18 giugno 2012

fine lavori prevista per il 31 ottobre 2012

## PARCHEGGI

esistenti 103

in progetto 103

## ILLUMINAZIONE

sostituzione entro dicembre degli apparecchi esistenti con apparecchi in alluminio posati sotto gronda, orientabili con lampade a scarica agli alogenuri metallici dalle elevate prestazioni



grazie per l'attenzione