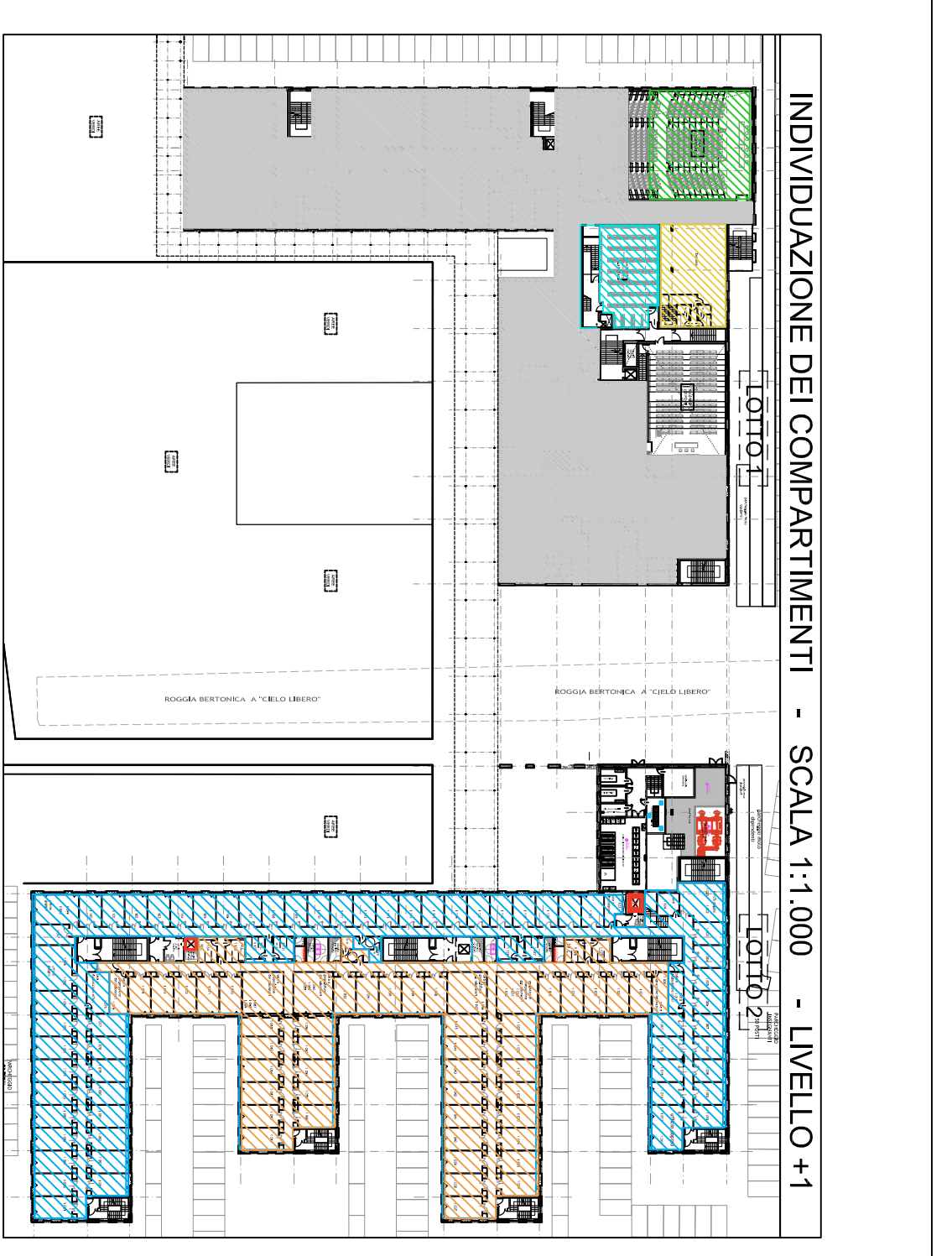
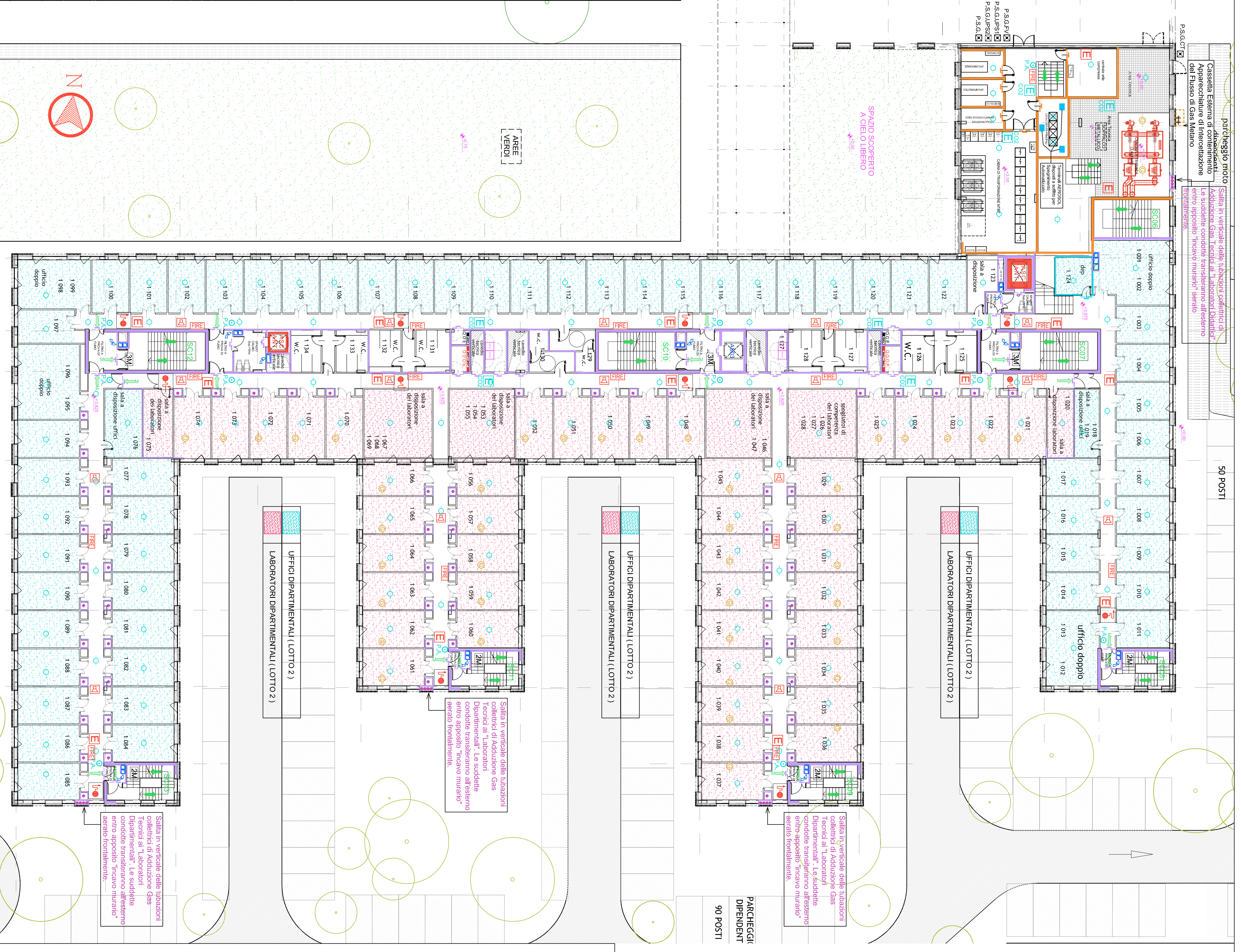


LEGENDA

- PORTA RESISTENTE AL FUOCO TIPO "RBI 120"
- STRUTTURE PERMETTALI DI COMPARTIMENTAZIONE DI TIPO "RBI 120"
- PORTA RESISTENTE AL FUOCO TIPO "RBI 20"
- STRUTTURE PERMETTALI DI COMPARTIMENTAZIONE DI TIPO "RBI 120"
- PORTA RESISTENTE AL FUOCO TIPO "RBI 60"
- STRUTTURE PERMETTALI DI COMPARTIMENTAZIONE DI TIPO "RBI 60"
- PORTA RESISTENTE AL FUOCO TIPO "RBI 30"
- STRUTTURE PERMETTALI DI COMPARTIMENTAZIONE DI TIPO "RBI 30"
- USCITA DI SICUREZZA DOTATA DI INNEBRIAZIONE ANTIFUMO
- PERSONO DELE VIE D'USCITA - ANGOLO DI BASO
- CASSETTA APPARENTE TIPO "TAVOLA" FISSATA A PARETE
- ESTINTORE PORTATILE DA 9kg A POLVERE POLivalente DI TIPO ABC
- ESTINTORE OMOLOGATO PORTATILE DEL TIPO AD ARIANDE CARBONICA DA 9kg A ARIANDE UNA CARBONICA ESTINGUENTE PMA A 89 B.C.
- RIEQUILIBRO COTICO DI TIPO "MANICO SINCRONAMENTE" PER SOSTEGNO
- PANNOLO PER SENSUALIZIONE OTTICOACUSTICA "ALUMINE INCENDIO"
- ARMATORI ACUSTICI ABBIANTI ALLO SPECIFICO RUMINANTO
- RIEQUILIBRI DI PRESSIONE GAS MEFANO
- ASSEGNORE ANTIFURTO
- PULSANTE DI SGANCIO GENERALE E SERVANTE A DISALIMENTARE IL PULSANTE DI SGANCIO GENERALE E SERVANTE ELETTRICAMENTE
- PULSANTE DI SGANCIO GENERALE E SERVANTE ELETTRICAMENTE
- PULSANTE DI SGANCIO GENERALE E SERVANTE ELETTRICAMENTE
- PULSANTE DI INNEBRIAZIONE "VPS INFRAROCCI"
- PULSANTE DI SGANCIO SERVANTE AD INIBIRE IL FUNZIONAMENTO DELL'IMPIANTO FOTOVOLTAICO REALIZZATO SULLA COPERTURA DEI LABORATORI (N°1) E N°2) - CANTIERE CARBONICA-VIATORI
- LABORATORI (N°1) E N°2) - CANTIERE CARBONICA-VIATORI
- LABORATORI (N°1) E N°2) - CANTIERE CARBONICA-VIATORI
- LABORATORI (N°1) E N°2) - CANTIERE CARBONICA-VIATORI
- LABORATORI (N°1) E N°2) - CANTIERE CARBONICA-VIATORI
- LABORATORI (N°1) E N°2) - CANTIERE CARBONICA-VIATORI



INDIVIDUAZIONE DEI COMPARTIMENTI - SCALA 1:1.000 - LIVELLO +1

| LOTTO - SPARTITA | VERBA USATE SU SCALE DI SICUREZZA | TEMPORALITÀ | TEMPORALITÀ |
|------------------|-----------------------------------|-------------|-------------|
| NUMERO | DESTINAZIONE | INTERVALLI | INTERVALLI |
| N°/A | Area | Area | Area |
| +1 | M/A | 180 mq | 60 |
| | M/C | 137 mq | 3 |
| | M/C | 137 mq | 60 |
| | M/C | 137 mq | 1 |
| | M/C | 137 mq | 4 |

UNIVERSITÀ DEGLI STUDI DI MILANO
 DIVISIONE PROGETTAZIONE E GESTIONE
 DEL PATRIMONIO IMMOBILIARE

POLO DELL'UNIVERSITÀ IN LODI
 DESTINATO AI CORSI DI LAUREA DELLA FACOLTÀ DI
 MEDICINA VETERINARIA

Realizzazione edifici per attività didattiche e dipartimentali

Ufficio opere: 039.40401
 CODICE CIG: 6762535C29
 CODICE CUP: G13H400020001

VIA DELL'UNIVERSITÀ, 6
 20090 - LODI

PROGETTO PER APPROVAZIONE ENTI

WF 04
 PREVISIONE RENDI - VALUTAZIONE PROGETTO ANTINCENDIO

1:2000
 DATA DELLO STUDIO: 12.01.2015

GRUPPO DI PROGETTAZIONE:
 STUDIO ASSOCIATO
 KUMA & ASSOCIATES EUROPE

PROGETTAZIONE STRUTTURALE E SICUREZZA:
 STUDIO ASSOCIATO
 KUMA & ASSOCIATES EUROPE

PROGETTAZIONE IMPIANTI TECNICI E PREVISIONE INCENDIO:
 STUDIO ASSOCIATO
 KUMA & ASSOCIATES EUROPE