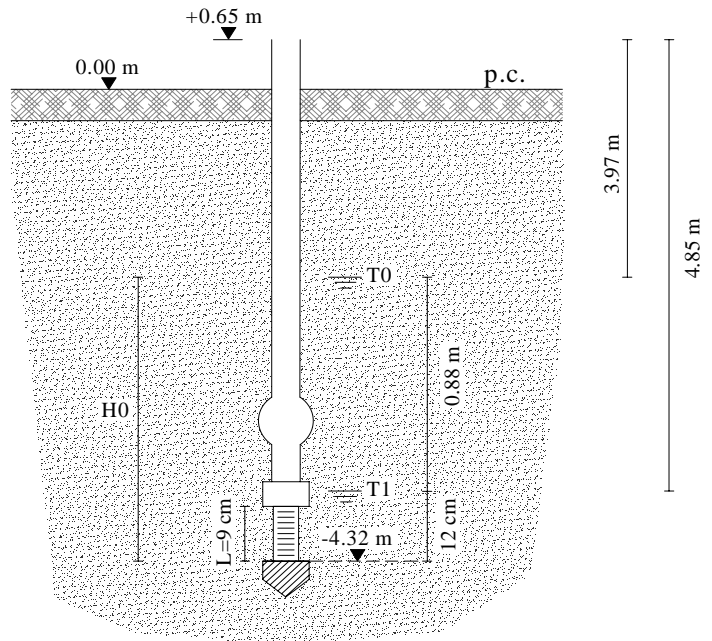


PROVA 3 e 4 - FORO P3

Data	04-mag-15
Quota fondo foro dal p.c.	-4,32 m
Quota testa rivestimento da p.c.	0,65 m
Lunghezza tratto filtrante L	9 cm
Diametro foro=diametro punta	7 cm



PROVA 3 - P3

N. Ciclo [-]	Tempi [s]	Abbassamenti [cm]	Altezza [m]	K [m/s]
-	0	0,00	1,00	-
1	25	0,88	0,12	$3,62 \cdot 10^{-3}$
2	24	0,88	0,12	$3,77 \cdot 10^{-3}$
3	27	0,88	0,12	$3,35 \cdot 10^{-3}$
4	27	0,88	0,12	$3,35 \cdot 10^{-3}$
5	28	0,88	0,12	$3,24 \cdot 10^{-3}$
6	25	0,88	0,12	$3,62 \cdot 10^{-3}$
7	25	0,88	0,12	$3,62 \cdot 10^{-3}$
Valore medio				$3,51 \cdot 10^{-3}$

PROVA 4 - P3

Tempi [s]	Abbassamenti [cm]	Altezza [m]	K [m/s]
0	0,00	1,00	
5	0,30	0,70	$3,05 \cdot 10^{-3}$
15	0,65	0,35	$2,99 \cdot 10^{-3}$
20	0,80	0,20	$3,44 \cdot 10^{-3}$
30	0,88	0,12	$3,02 \cdot 10^{-3}$
Valore medio			$3,12 \cdot 10^{-3}$