

**LEGENDA**

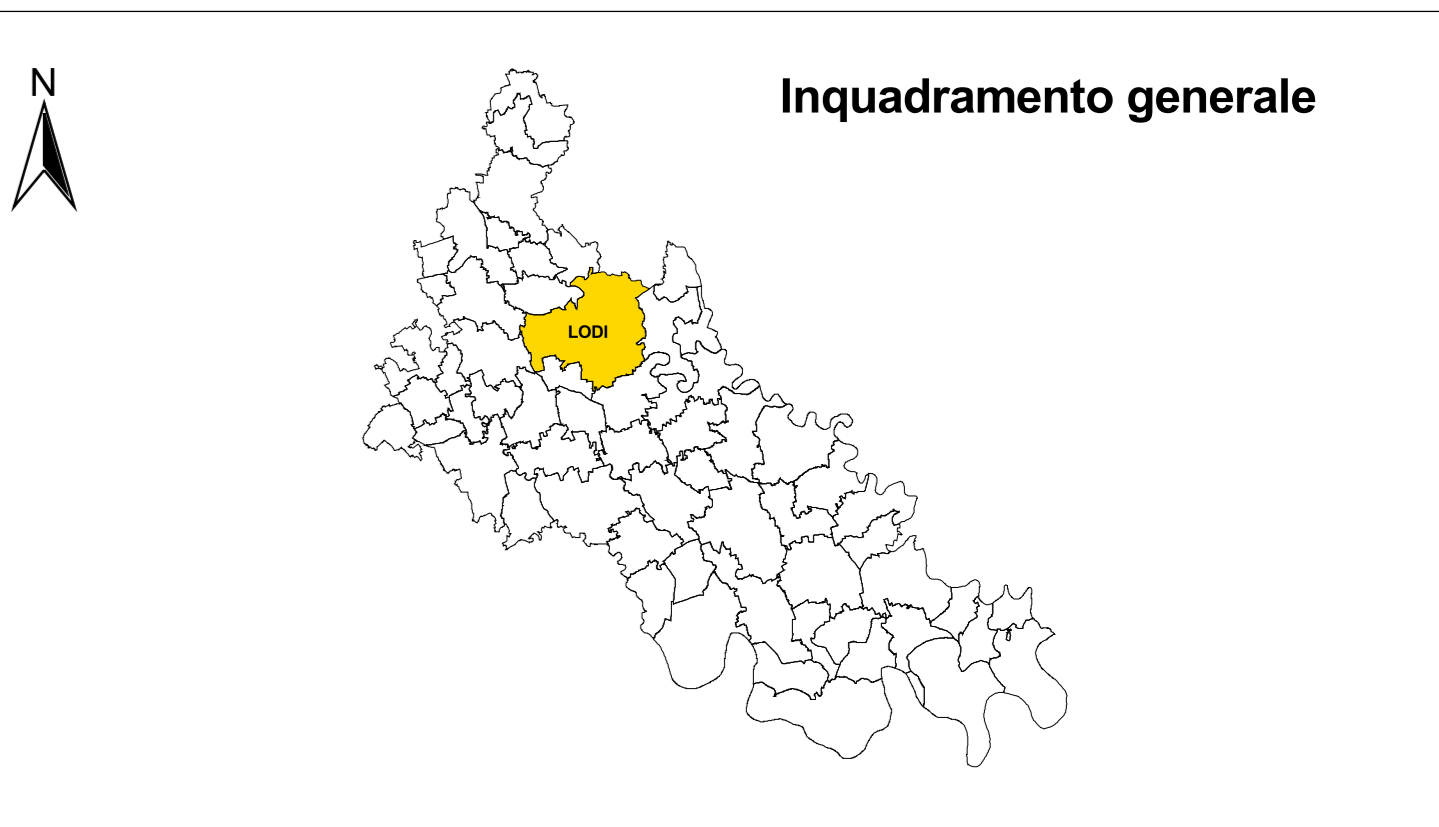
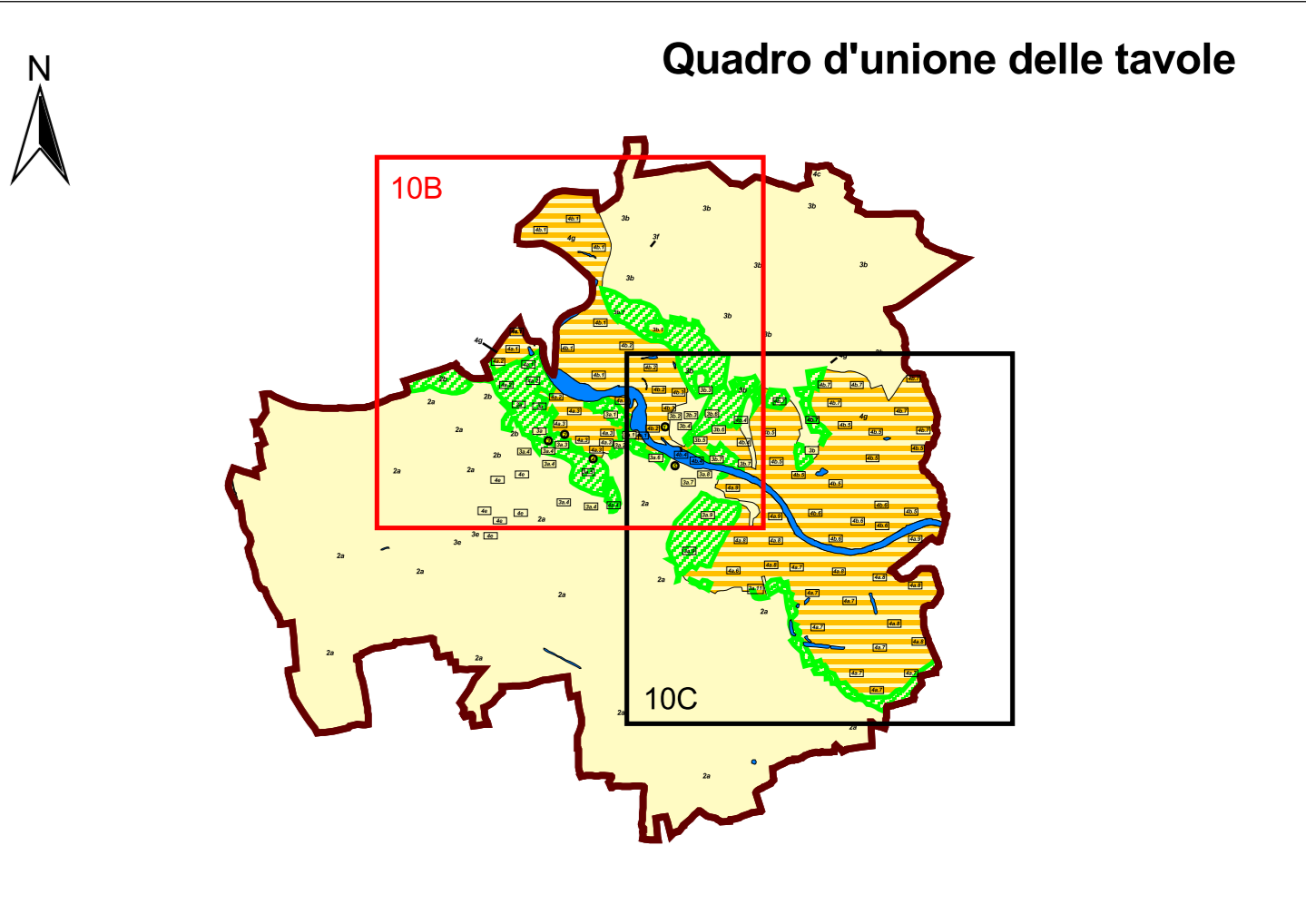
**Piano stralcio per l'Assetto Idrogeologico (PAI):**

- Limite fascia A del PAI
- Limite fascia B del PAI
- Limite fascia C del PAI
- Opera di difesa idraulica prevista dal PAI (Limite di progetto tra Fascia B e C)

**Rischio idraulico:**

- Area soggette a rischio idraulico
- Classe di fattibilità geologica area soggette a rischio idraulico
- Area esondabile a "RISCHIO ELEVATO" (R3) D.G.R. II Dicembre 2001 - n° 717365 pubblicata sul B.U.R.L. 2° Suppl. Straordinario al n° 51 20 Dicembre 2001
- Area esondabile a "RISCHIO MOLTO ELEVATO" (R4) D.G.R. II Dicembre 2001 - n° 717365 pubblicata sul B.U.R.L. 2° Suppl. Straordinario al n° 51 20 Dicembre 2001
- Limite di esondazione (T=200 ANNI)
- Opere di difesa idraulica già realizzate:
  - Argine "SICC"
  - Muretto V.le Milano
  - Chiavica su Roggia Gastana
  - Chiavica su Roggia Gelata
  - Arginatura a valle del ponte
- Orlo di scarpata morfologica principale
- Orlo di scarpata morfologica secondaria
- Tangenziale
- Territorio comunale

\* Da "Studio idrogeologico-idraulico del tratto di F. Adda inserito nel territorio comunale di Lodi - Gennaio 2010"



REGIONE LOMBARDIA  
**COMUNE DI LODI**  
 Provincia di Lodi

Piano di Governo del Territorio

**COMPONENTE GEOLOGICA, IDROGEOLOGICA E SISMICA**  
(L.R. 11.10.05 n.12, art. 97, D.G.R. 22.12.05 n.81566, Criteri attuativi, Componente geologica e D.G.R.L. 28.05.08 n. 81734)

Allegato 10B

Carta del rischio idraulico  
 da "Studio idrogeologico-idraulico del tratto di F. Adda inserito nel territorio comunale di Lodi - Gennaio 2010"

Scala 1:5.000

IL GEOLOGO  
 Dott. Giovanni Bassi  
 Ottobre 2010

Collaboratore: Dott. Massimiliano Trespidi

150-039-09