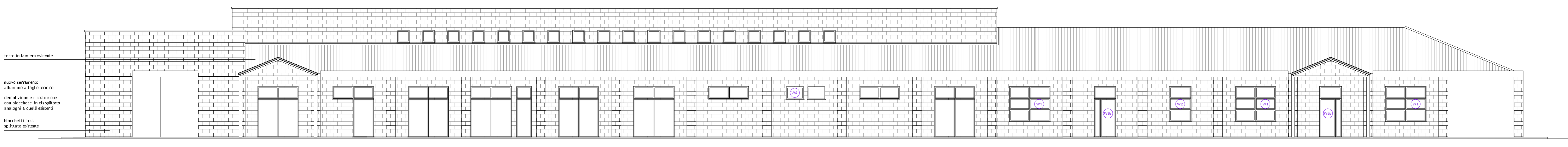
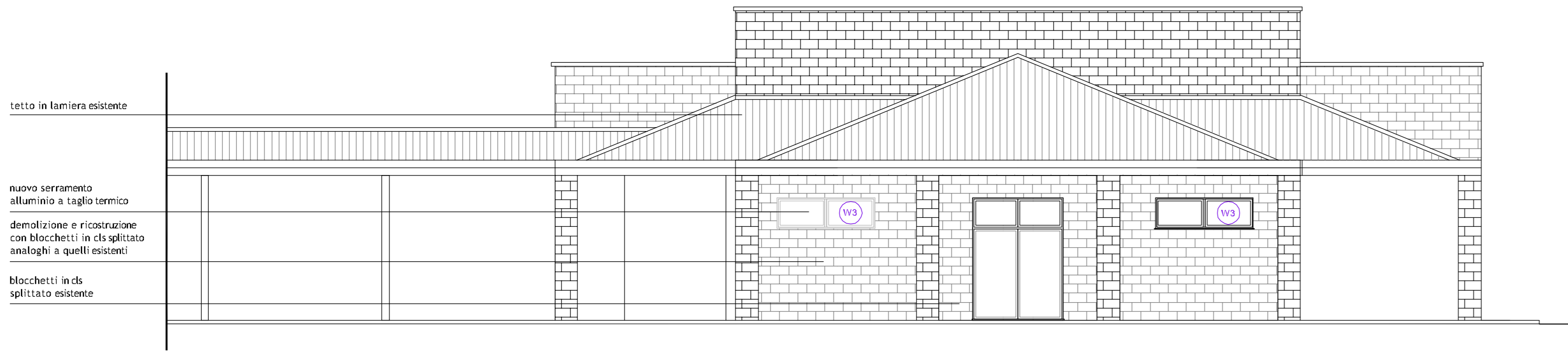




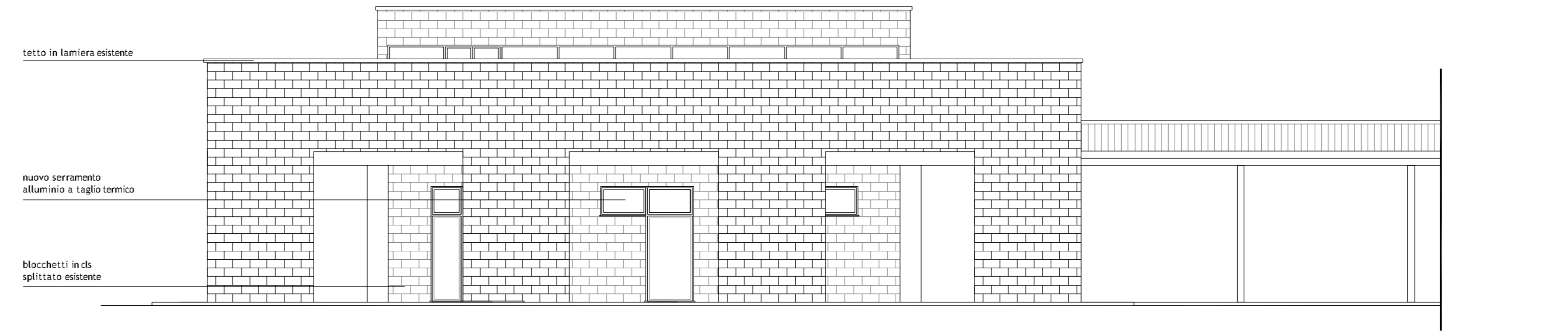
PROSPETTO SUD - PROGETTO  
SCALA 1:100



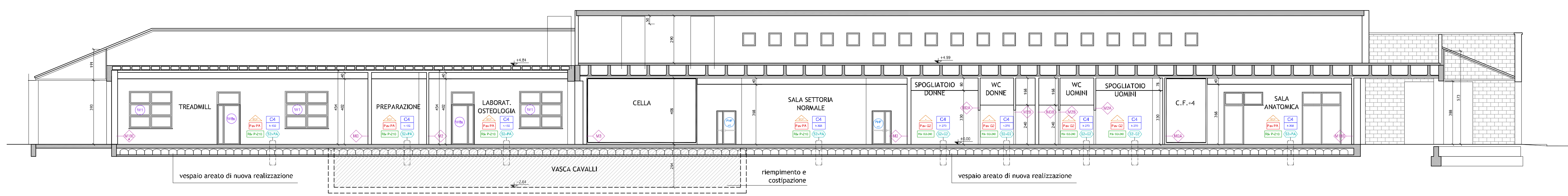
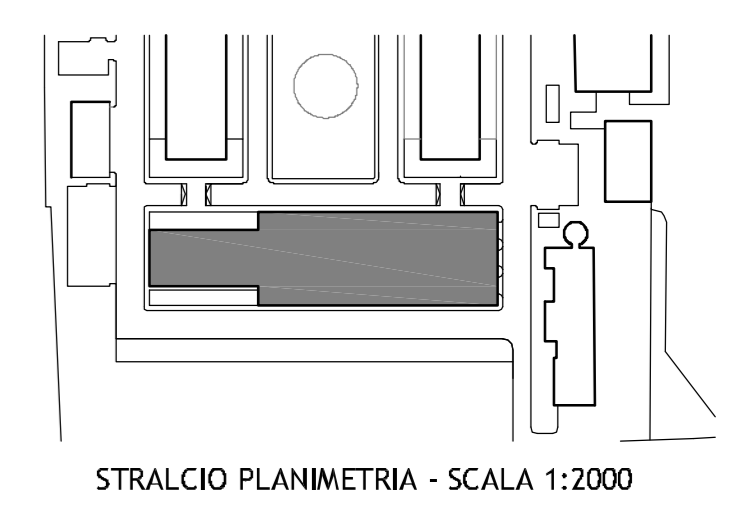
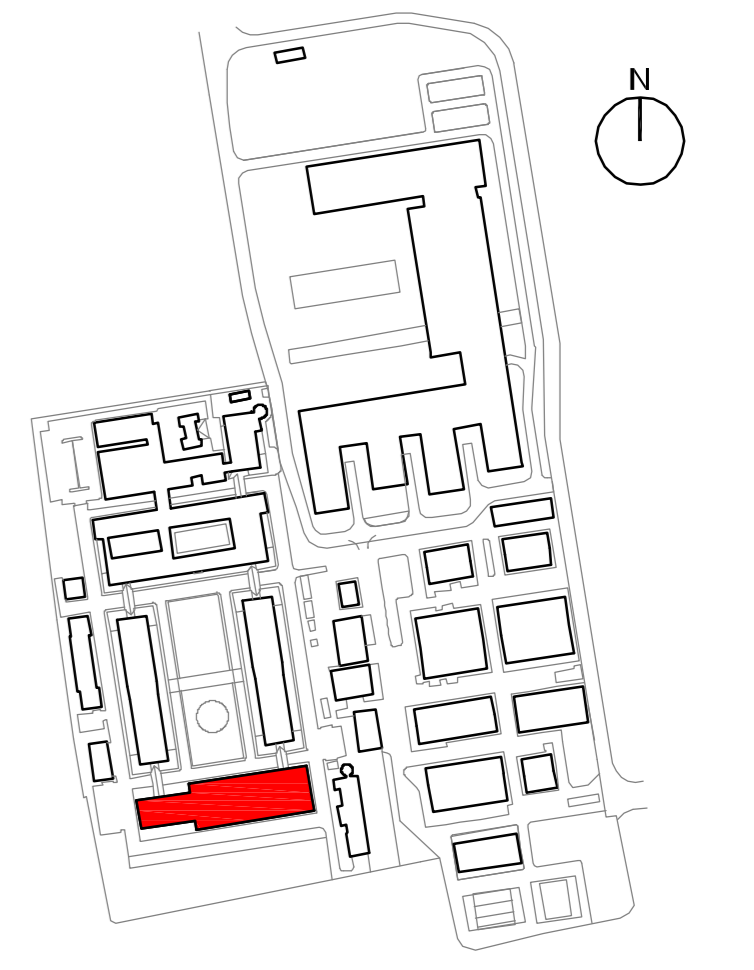
PROSPETTO NORD - PROGETTO  
SCALA 1:100



PROSPETTO OVEST - PROGETTO  
SCALA 1:100



PROSPETTO EST - PROGETTO  
SCALA 1:100



SEZIONE - PROGETTO  
SCALA 1:200

LEGENDA

CODIFICA LOCALI	CODICI FINITURE	ABACO PAVIMENTI	ABACO RIVESTIMENTI	ABACO ZOCCOLINI E SGUSCIE
<p>NOME LOCALE</p> <p>CODICE LOCALE</p> <p>SUPERFICIE LOCALE</p> <p>SUPERFICIE AERIO ILLUMINANTE</p>	<p>P PVC R9 tipo Forbo Sarton Contact</p> <p>PA PVC ANTISCIVOLO R11 tipo Forbo Sartop</p> <p>G2 GRES R9 tipo Casalgrande Padana - Pietre Naxos serie Pietre Etrusche - dim. 30 x 40 cm, sp. 9 mm, rettifica</p> <p>CLS CLS ELICOTTERATO CON SPOLVERO AL QUARZO</p> <p>IDR IDROFILTURA</p> <p>ZM ZERBINO METALLICO</p>	<p>PA-PA PVC ANTISCIVOLO R11 tipo Forbo Sartop</p> <p>PA-G2 GRES R9 tipo Casalgrande Padana - Pietre Naxos serie Pietre Etrusche - dim. 30 x 40 cm, sp. 9 mm, rettifica (semilappati)</p> <p>PA-CLS CLS ELICOTTERATO CON SPOLVERO AL QUARZO</p> <p>PA-ZM ZERBINO METALLICO</p>	<p>RL-P110 PVC R9 tipo Forbo Sarton Contact h. 110 cm</p> <p>RL-P210 PVC R9 tipo Forbo Sarton Contact h. 210 cm (falso cornice corti)</p> <p>RL-G210 GRES R9 tipo Casalgrande Padana - Pietre Naxos serie Pietre Etrusche - dim. 30 x 40 cm, sp. 9,5 mm, rettifica (semilappati)</p> <p>RL-IDR IDROFILTURA</p> <p>NOTA</p> <p>Ovunque, nella fascia compresa tra qualsiasi rivestimento sopra codificato ed il controsoffitto sottile si intende che la parete sia fatta mediante struttura trapezoidale di colore a scelta del DL.</p>	<p>ZOCOLINO PVC h. 10 cm (pavimento che riveste)</p> <p>SGUSCIA IN PVC (elemento speciale)</p>
<p>CODICI CONTROSOFFITTI</p> <p>C4 CONTROSOFFITTO MICROFORATO METALLICO dim. 80x20 cm tipo Armstrong Anal struttura Vector e stralzo Skogard</p>	<p>CODICI STRATIGRAFIE VERTICALI</p> <p>M2 PARETE IN CARTONGESSO DI SEPARAZIONE FRA AMBIENTI h.12,5 cm</p> <p>M2A PARETE IN CARTONGESSO DI SEPARAZIONE FRA LOCALE E BAGNO h.12,5 cm</p> <p>M2 PARETE IN CARTONGESSO DI SEPARAZIONE FRA AMBIENTI h.22,5 cm</p> <p>M2B PARETE IN CARTONGESSO DI SEPARAZIONE FRA LOCALE E BAGNO h.22,5 cm</p> <p>M2C PARETE IN CARTONGESSO DI SEPARAZIONE FRA AMBIENTI h.27,5 cm</p> <p>NOTA</p> <p>Sugli elaborati sono indicate le posizioni delle valvole in cartongesso e tutte le quote di eventuali risarcimenti.</p>	<p>CODICI STRATIGRAFIE ORIZZONTALI</p> <p>S24PA SOLAIO CONTROTERRA PVC ANTISCIVOLO</p> <p>S24G2 SOLAIO CONTROTERRA BAGNI E SPOGLIATOI</p>	<p>CODICI PORTE INTERNE</p> <p>P11 PORTA INTERNA - 1 BATTENTE - dim. 120x210 cm CON MANIGLIONE PER DISABILI</p> <p>P12 PORTA INTERNA - 2 BATTENTI - dim. 120x210 cm CON MANIGLIONE DI SICUREZZA E OBL.O</p> <p>P13 PORTA INTERNA - 2 BATTENTI - dim. 120x210 cm CON OBL.O</p> <p>P11 PORTA INTERNA - 1 BATTENTE - dim. 80x210 cm</p> <p>P12 PORTA INTERNA - 1 BATTENTE - dim. 80x210 cm</p> <p>P13 PORTA INTERNA - 2 BATTENTI - dim. 120x210 cm</p>	<p>CODICI SERRAMENTI ESTERNI</p> <p>W1 SERRAMENTO A MONTANTE E TRASVERSALE IN ALLUMINIO A TAGLIO TERMICO dim. 120x210 cm</p> <p>W2 SERRAMENTO A MONTANTE E TRASVERSALE IN ALLUMINIO A TAGLIO TERMICO dim. 120x210 cm</p> <p>W3 SERRAMENTO A MONTANTE E TRASVERSALE IN ALLUMINIO A TAGLIO TERMICO dim. 120x210 cm</p> <p>W4 SERRAMENTO A MONTANTE E TRASVERSALE IN ALLUMINIO A TAGLIO TERMICO dim. 120x210 cm</p> <p>W5 SERRAMENTO A MONTANTE E TRASVERSALE IN ALLUMINIO A TAGLIO TERMICO CON PANNELLATURA GRECA E SOVRALLUCE OPACITA' 100/200/400 cm</p> <p>W6 SERRAMENTO A MONTANTE E TRASVERSALE IN ALLUMINIO A TAGLIO TERMICO CON PANNELLATURA GRECA E SOVRALLUCE OPACITA' 100/200/400 cm</p> <p>W7 SERRAMENTO A MONTANTE E TRASVERSALE IN ALLUMINIO A TAGLIO TERMICO CON PANNELLATURA GRECA E SOVRALLUCE OPACITA' 100/200/400 cm</p> <p>W8 SERRAMENTO A MONTANTE E TRASVERSALE IN ALLUMINIO A TAGLIO TERMICO CON PANNELLATURA GRECA E SOVRALLUCE OPACITA' 100/200/400 cm</p>

UNIVERSITÀ DEGLI STUDI DI MILANO  
DIVISIONE PROGETTAZIONE E GESTIONE DEL PATRIMONIO IMMOBILIARE

POLO DELL'UNIVERSITÀ IN LODI  
DESTINATO AI CORSI DI LAUREA DELLA FACOLTÀ DI MEDICINA VETERINARIA  
Realizzazione edifici per attività didattiche e dipartimentali

(codifica opera: 030 04NC)  
CODICE CIG: 5676539C29  
CODICE CUP: G13H1400020001

LAVORI IDENTIFICAZIONE	NOME	via dell'Università, 6 20900 - Lodi	FILE
<p><b>GRUPPO DI PROGETTAZIONE:</b></p> <p>CAPOGRUPPO: <b>KUMA &amp; ASSOCIATES EUROPE</b></p> <p>RESPONSABILE DEL COORDINAMENTO: <b>Studio Pession Associato</b></p>			
<p><b>PROGETTAZIONE ARCHITETTONICA:</b></p> <p>Kuma and Associates Europe via Marconi 16, 20146 - Milano, Italia T: +39 02 48484848 F: +39 02 48484848</p> <p>Studio Pession Associato via Salaria 100, 00197 - Roma, Italia T: +39 011 391354 F: +39 011 391355</p> <p>Architello Studio Associato via Salaria 100, 00197 - Roma, Italia T: +39 011 391354 F: +39 011 391355</p>			
<p><b>PROGETTAZIONE STRUTTURALE E SICUREZZA:</b></p> <p>F&amp;M Ingegneria Spa via Salaria 100, 00197 - Roma, Italia T: +39 011 391354 F: +39 011 391355</p> <p><b>PROGETTAZIONE IMPIANTI TECNOLOGICI E PREVENZIONE INCENDI:</b></p> <p>Studio Tecnico Forth Ing. Giuseppe Forth via Salaria 100, 00197 - Roma, Italia T: +39 011 391354 F: +39 011 391355</p>			
<p><b>PROGETTO DEFINITIVO</b></p>			
TITOLO	PROGETTO DEFINITIVO	Arch. Peppino Diandra	
UNICO_D_3_3_1211_1802	PROGETTO - SALE SETTORE - SEZIONI E PROSPETTI	Arch. Cesare Marazzi	
SCALA	1:100	Arch. Peppino Diandra	
DATA	03.03.2015	Arch. Peppino Diandra	