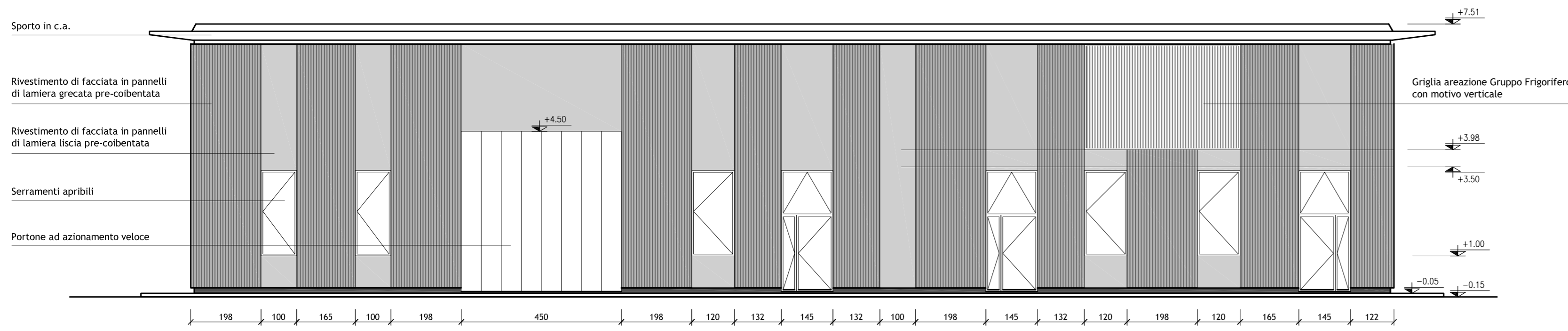
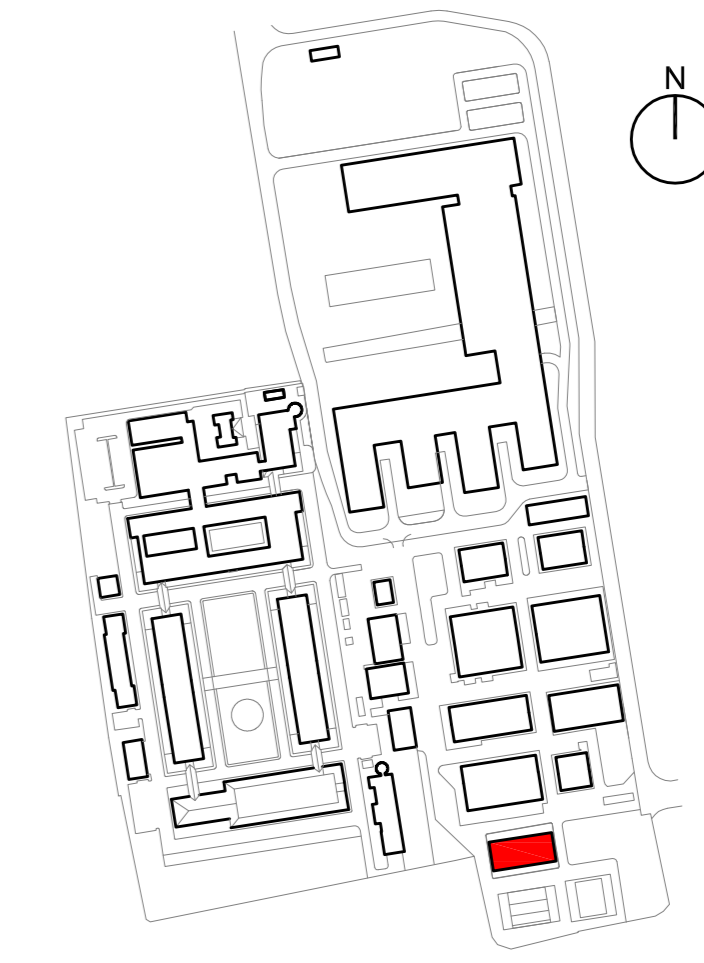
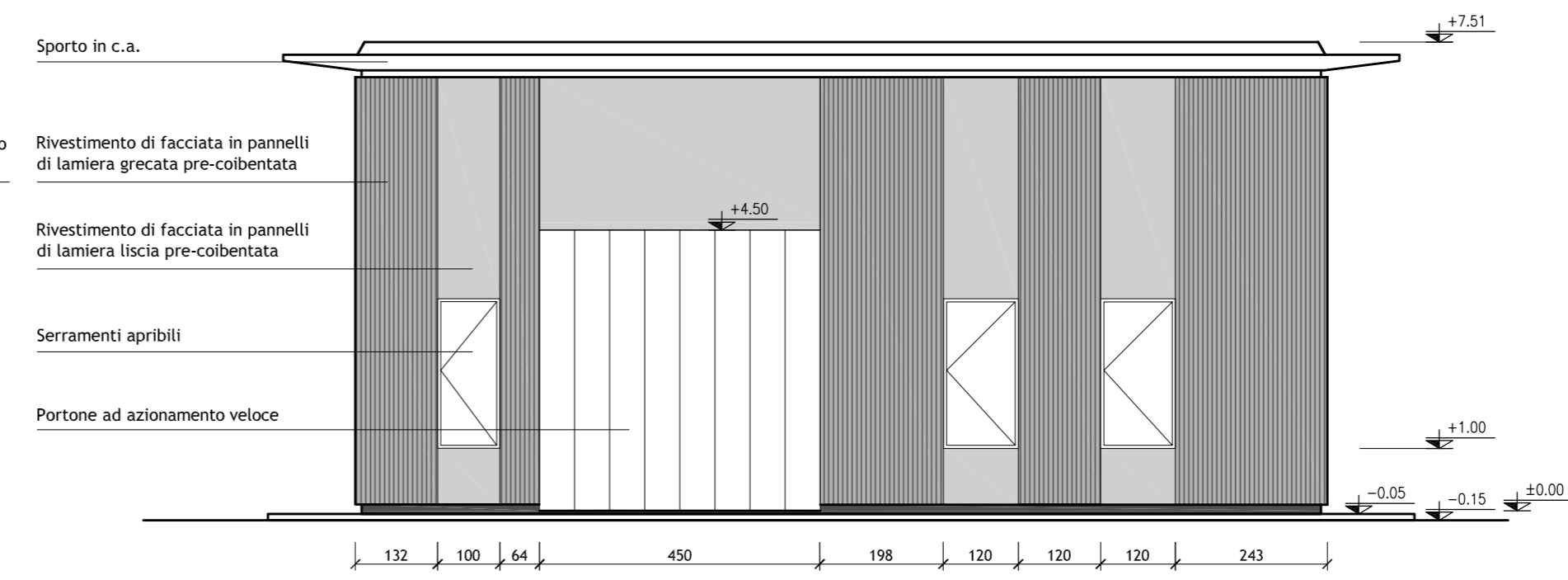


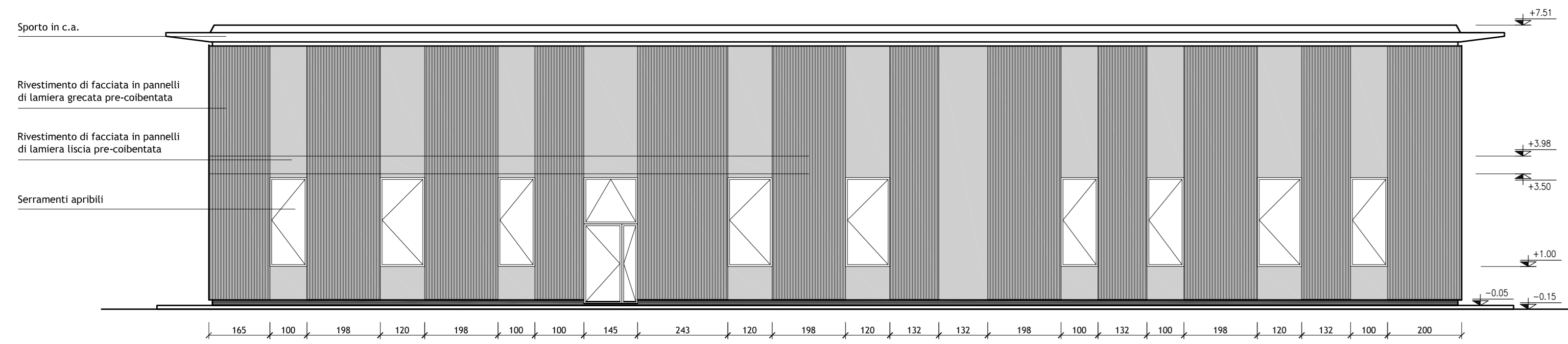
PROSPETTO NORD



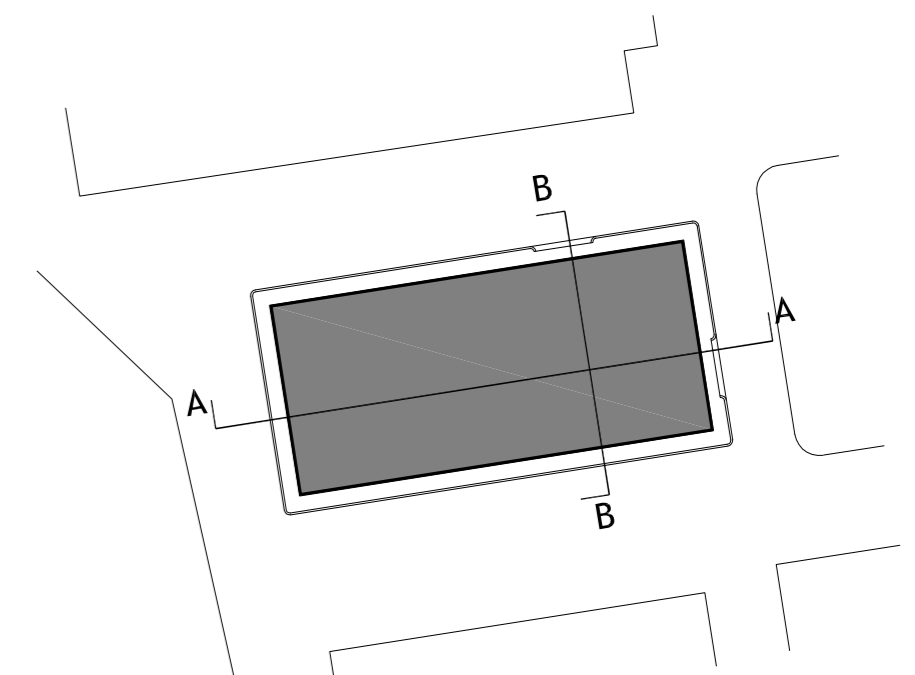
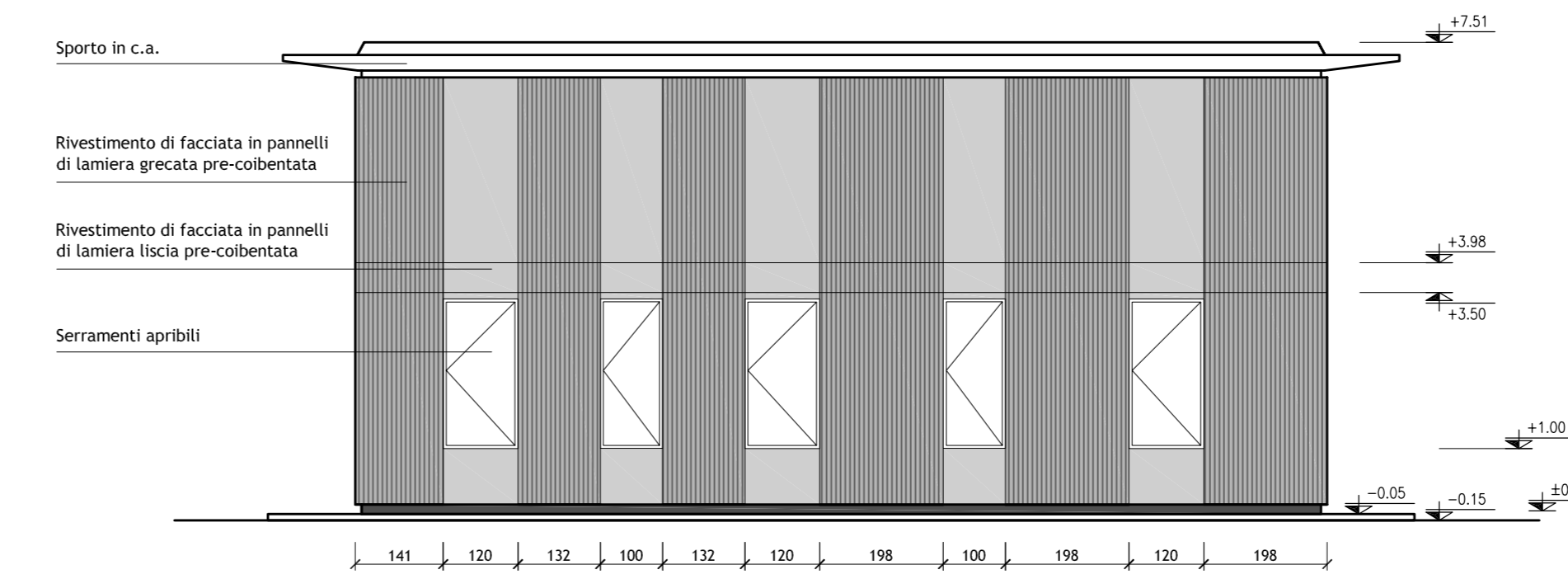
PROSPETTO EST



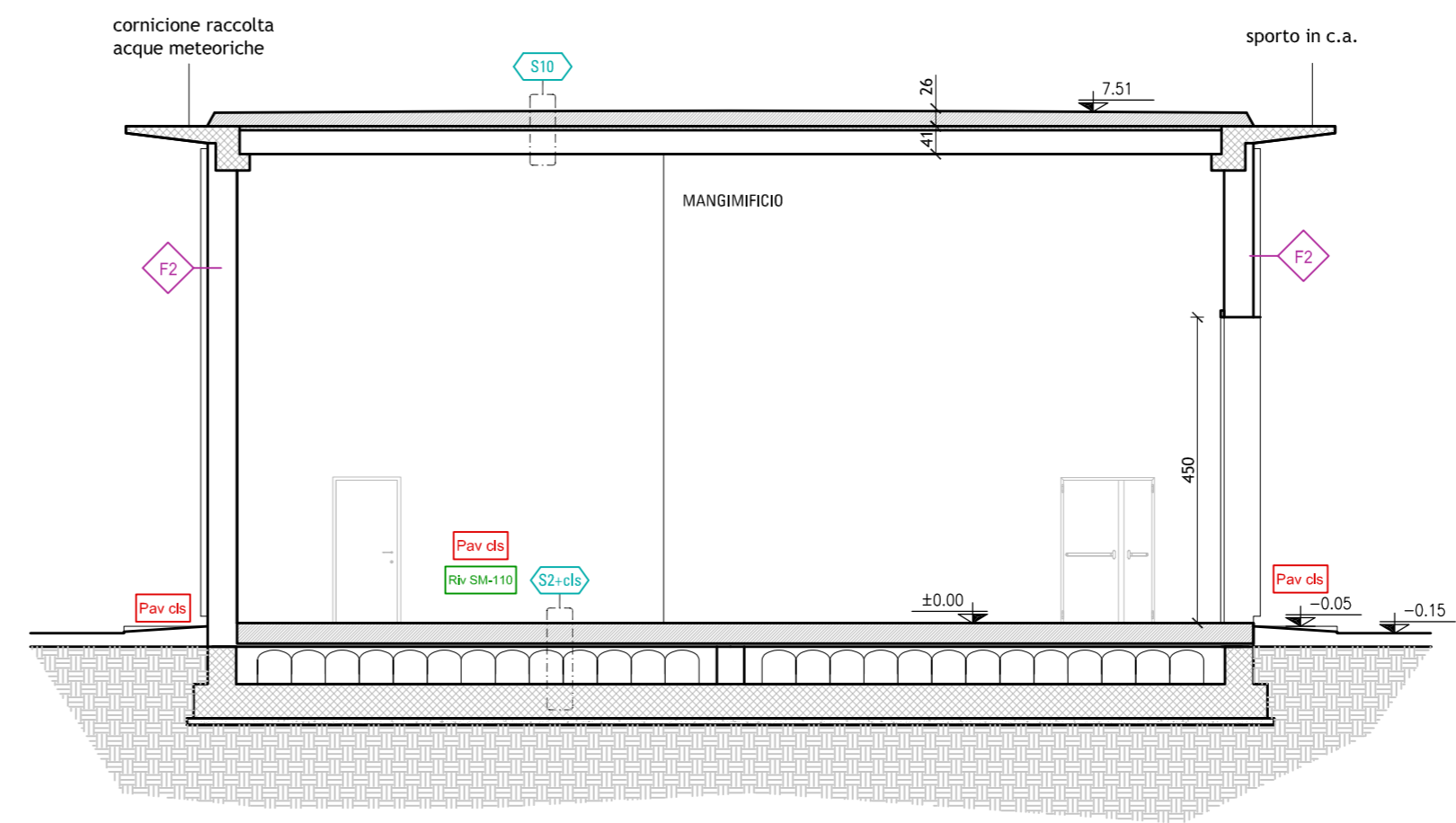
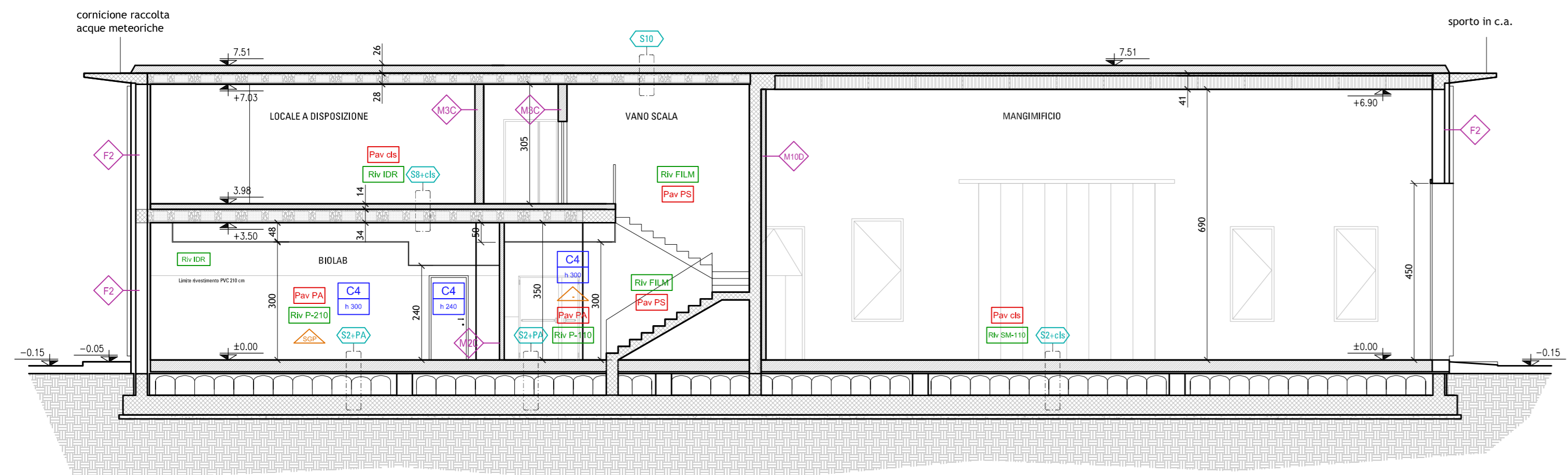
PROSPETTO SUD



PROSPETTO OVEST



SEZIONE AA



LEGENDA

CODIFICA LOCALI	CODICI FINITURE	ABACO PAVIMENTI	ABACO RIVESTIMENTI	ABACO ZOCCOLINI E SGUSCIE	ABACO CONTROSOFFITTI
<p>NOME LOCALE</p> <p>CODICE LOCALE</p> <p>SUPERFICIE LOCALE</p> <p>SUPERFICIE AERO ILLUMINANTE</p>	<p>L LINOLEUM Ipo Fortio Memolum</p> <p>P PVC R9 Ipo Fortio Sartin Compact</p> <p>PA PVC ANTISCIVOLO R11 Ipo Fortio SafeStep</p> <p>PI PVC OMOGENEO CONDUTTIVO Ipo Fortio Colorex SD</p> <p>PS PVC SCALE Ipo Fortio Sol PVC acoustique UMP3</p> <p>G1 GRES R11 dim. 300x30 cm Ipo CESAR Industrie STRUTTURATO</p> <p>G2 GRES R9 dim. 300x30 cm Ipo CESAR Tinte Unite</p> <p>S1 PIETRA Quarze Flammata per interno sp. 2 cm</p> <p>S2 PIETRA Quarze a spazio per area camabile posata a matla sp. 3 cm</p> <p>S3 PIETRA Quarze a spazio per esterno posata a matla sp. 2 cm</p> <p>S4 PIETRA Quarze a spazio per area camabile posata a matla sp. 4 cm</p> <p>W LEGNO</p> <p>C1 QUADROTTI IN CEMENTO</p> <p>CLS CLS ELICOTTERATO CON SPOLVERO AL QUARZO</p> <p>TR TERRENO COLTIVATO A PRATO</p> <p>AS ASFALTO A PIETRUSCO PALLINATO PER STRADE E PARCHEGGI</p> <p>GHE GHINETTO A VISTA Ipo Levocor Cromatbra</p> <p>FILM FILM PROTETTIVO CLS A VISTA</p> <p>SM SMALTO LAVABILE</p> <p>AL ALLUMINIO</p> <p>CG CARTONGESSO</p> <p>GR GRIGLIATO</p>	<p>Par L LINOLEUM Ipo Fortio Memolum</p> <p>Par PA PVC ANTISCIVOLO R11 Ipo Fortio SafeStep</p> <p>Par PI PVC OMOGENEO CONDUTTIVO Ipo Fortio Colorex SD</p> <p>Par PS PVC SCALE Ipo Fortio Sol PVC acoustique UMP3</p> <p>Par G1 GRES R11 dim. 300x30 cm Ipo CESAR Industrie STRUTTURATO (laboratori chimici e cucine)</p> <p>Par G2 GRES R9 dim. 300x30 cm Ipo CESAR Tinte Unite</p> <p>Par S1 PIETRA Quarze Flammata per scoda interna sp. 2 cm</p> <p>Par S2 PIETRA Quarze a spazio per scoda interna sp. 3 cm</p> <p>Par S3 PIETRA Quarze a spazio per esterno posata a matla sp. 2 cm</p> <p>Par S4 PIETRA Quarze a spazio per area camabile posata a matla sp. 4 cm</p> <p>Par W LEGNO</p> <p>Par C1 QUADROTTI IN CEMENTO</p> <p>Par CLS CLS ELICOTTERATO CON SPOLVERO AL QUARZO</p> <p>Par TR TERRENO COLTIVATO A PRATO</p> <p>Par AS ASFALTO A PIETRUSCO PALLINATO PER STRADE E PARCHEGGI</p> <p>Par GHE GHINETTO A VISTA Ipo Levocor Cromatbra</p> <p>Par FILM FILM PROTETTIVO CLS A VISTA</p> <p>Par SM SMALTO LAVABILE</p> <p>Par AL ALLUMINIO</p> <p>Par CG CARTONGESSO</p> <p>Par GR GRIGLIATO</p>	<p>Riv L110 LINOLEUM Ipo Fortio Memolum h 110 cm</p> <p>Riv L210 LINOLEUM Ipo Fortio Memolum h 210 cm (filo cornice porta)</p> <p>Riv P110 PVC R9 Ipo Fortio Sartin Compact h 110 cm</p> <p>Riv P210 PVC R9 Ipo Fortio Sartin Compact h 210 cm (filo cornice porta)</p> <p>Riv O1 PVC OMOGENEO CONDUTTIVO Ipo Fortio Colorex SD h 240 cm (toppi pareti)</p> <p>Riv G1 GRES R11 dim. 300x30 cm Ipo CESAR Industrie STRUTTURATO (laboratori chimici e cucine)</p> <p>Riv G2 GRES R9 dim. 300x30 cm Ipo CESAR Tinte Unite h 240 cm (toppi pareti)</p> <p>Riv S1 PIETRA Quarze Flammata per scoda interna sp. 2 cm</p> <p>Riv S2 PIETRA Quarze a spazio per scoda interna sp. 3 cm</p> <p>Riv S3 PIETRA Quarze a spazio per esterno posata a matla sp. 2 cm</p> <p>Riv S4 PIETRA Quarze a spazio per area camabile posata a matla sp. 4 cm</p> <p>Riv W LEGNO</p> <p>Riv C1 QUADROTTI IN CEMENTO</p> <p>Riv CLS CLS ELICOTTERATO CON SPOLVERO AL QUARZO</p> <p>Riv TR TERRENO COLTIVATO A PRATO</p> <p>Riv AS ASFALTO A PIETRUSCO PALLINATO PER STRADE E PARCHEGGI</p> <p>Riv GHE GHINETTO A VISTA Ipo Levocor Cromatbra</p> <p>Riv FILM FILM PROTETTIVO CLS A VISTA</p> <p>Riv SM SMALTO ALTEZZA CONTROSOFFITTO</p> <p>Riv AL ALLUMINIO</p> <p>Riv CG CARTONGESSO</p> <p>Riv GR GRIGLIATO</p>	<p>ZOCCOLINO LINOLEUM h 10 cm (avvinimento che rivista)</p> <p>ZOCCOLINO PVC h 10 cm (avvinimento che rivista)</p> <p>SGUSCIA IN PVC (elemento speciale)</p> <p>SGUSCIA IN ALLUMINIO (elemento speciale) per cucine e laboratori chimici</p> <p>ZOCCOLO IN MDF A FILO PARETE h 10 cm</p>	<p>C1 CONTROSOFFITTO IN LAMELLE DI LEGNO MULTISTRATO</p> <p>C2 CONTROSOFFITTO RADIANTE A VISTA (computo Inglese)</p> <p>C3 CONTROSOFFITTO RADIANTE NASCOSTO DA LAMELLE IN LEGNO (computo Inglese)</p> <p>C4 CONTROSOFFITTO MICROFORATO METALLICO dia. 60x60 cm Ipo Armstrong Acad struttura Vetro e trattamento Board</p> <p>C5 CONTROSOFFITTO IN FIBRA MINERALE dia. 60x60 cm Ipo Armstrong ULTRAM DOGHE sistema Z</p> <p>C6 CONTROSOFFITTO IN FIBRA MINERALE dia. 60x60 cm Ipo Armstrong ULTRAM DOGHE sistema Z</p> <p>C7 CONTROSOFFITTO IN FIBRA MINERALE MONOLITICO</p> <p>C7A CONTROSOFFITTO IN FIBRA MINERALE MONOLITICO REI 120</p> <p>C8 CONTROSOFFITTO IN FIBRA MINERALE dia. 60x60 cm Ipo Armstrong Plaster Hygon struttura Board</p> <p>C9 CONTROSOFFITTO laboratori isotopi e BL3</p>
			<p>NOTA</p> <p>Ovunque, nelle facce piane tra qualsiasi avvinimento sopra codificato ed il controsoffitto si intende che la parete sia liscia mediante struttura lavabile di colore a scelta della D.L.</p>		<p>NOTA</p> <p>Segni elaborati sono indicate le posizioni delle vallette in cartongesso e tutte le quote di eventuali abassamenti.</p>

UNIVERSITÀ DEGLI STUDI DI MILANO
 DIVISIONE PROGETTAZIONE E GESTIONE
 DEL PATRIMONIO IMMOBILIARE

POLO DELL'UNIVERSITÀ IN LODI
 DESTINATO AI CORSI DI LAUREA DELLA FACOLTÀ DI
 MEDICINA VETERINARIA
 Realizzazione edifici per attività didattiche e dipartimentali

(codifica opera: 030 04NC)
 CODICE CIG: 5676539C29
 CODICE CUP: G13H1400020001

CODICE IDENTIFICATIVO	NOME	via dell'Università, 6 20900 - Lodi						
<p>GRUPPO DI PROGETTAZIONE: CAPOGRUPPO: KUMA & ASSOCIATES EUROPE RESPONSABILE DEL COORDINAMENTO: Studio Pession Associato</p> <p>PROGETTAZIONE ARCHITETTONICA: Kuma & Associates Europe Studio Pession Associato</p> <p>PROGETTAZIONE STRUTTURALE E SICUREZZA: F&M Ingegneria Spa</p> <p>PROGETTAZIONE IMPIANTI TECNOLOGICI E PREVENZIONE INCENDI: Studio Tecnico Forte Ing. Giuseppe</p>								
<p>REVISIONI</p> <table border="1" style="width: 100%; border-collapse: collapse;"> <thead> <tr> <th>#</th> <th>DATA</th> <th>DESCRIZIONE</th> </tr> </thead> <tbody> <tr> <td>01</td> <td>05/03/2015</td> <td>SOSTITUZIONE ELABORATO</td> </tr> </tbody> </table>			#	DATA	DESCRIZIONE	01	05/03/2015	SOSTITUZIONE ELABORATO
#	DATA	DESCRIZIONE						
01	05/03/2015	SOSTITUZIONE ELABORATO						
<p>PROGETTO PER APPROVAZIONE ENTI</p> <p>TAVOLA N. TIPOLOGIA ELABORATO UNILO_AE_A_L3_13203_01 MANGIMIFICIO- SEZIONI E PROSPETTI_01</p> <p>SCALE: 1:100</p> <p>DATA: 12.01.2015</p> <p>NOME FILE: Opere_(vedi mod. DPGLI_01.doc "Istruzioni operative" paragrafo archiviazione informatizzata dei documenti)</p>								
<p>IL CAPO OFFICINE Arch. Peppino D'Andrea</p> <p>IL TECNICO REFERENTE Arch. Cesare Merluzzi</p> <p>IL RESPONSABILE DEL PROCEDIMENTO Arch. Peppino D'Andrea</p> <p>IL VERIFICATORE A.T.I. ICMQ SPA Progetto Costruzione Qualità - PCQ srl</p>		<p>DPGPA_M_CarProg_Rev_2_20130924</p> <p>QUESTO DISEGNO È DI PROPRIETÀ DELL'UNIVERSITÀ DEGLI STUDI DI MILANO CHE SE NE RISERVA LA TUTELA A TERMINI DI LEGGE.</p>						