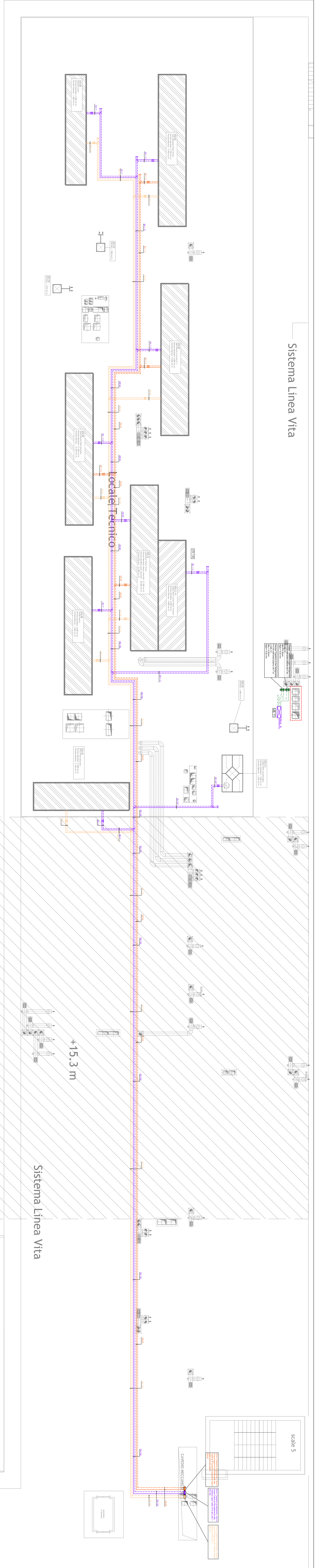
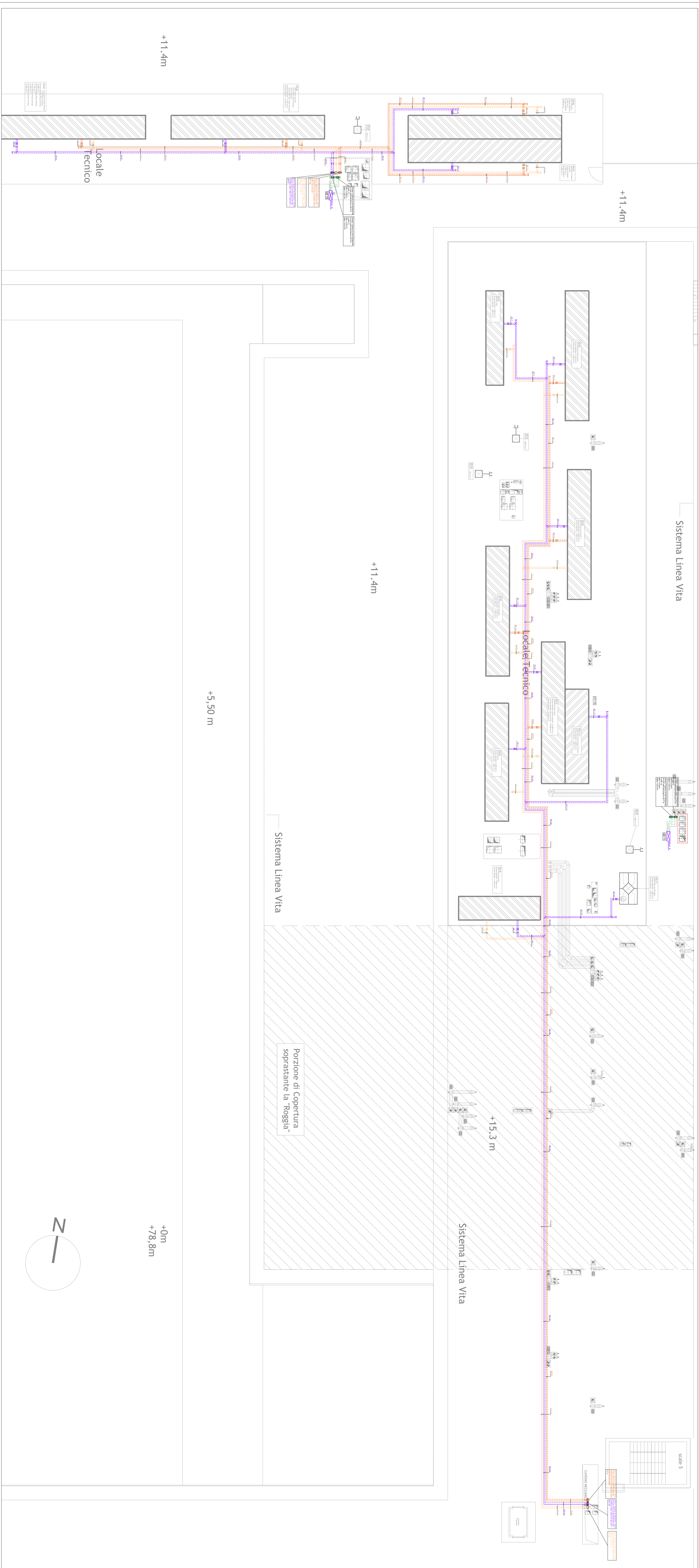
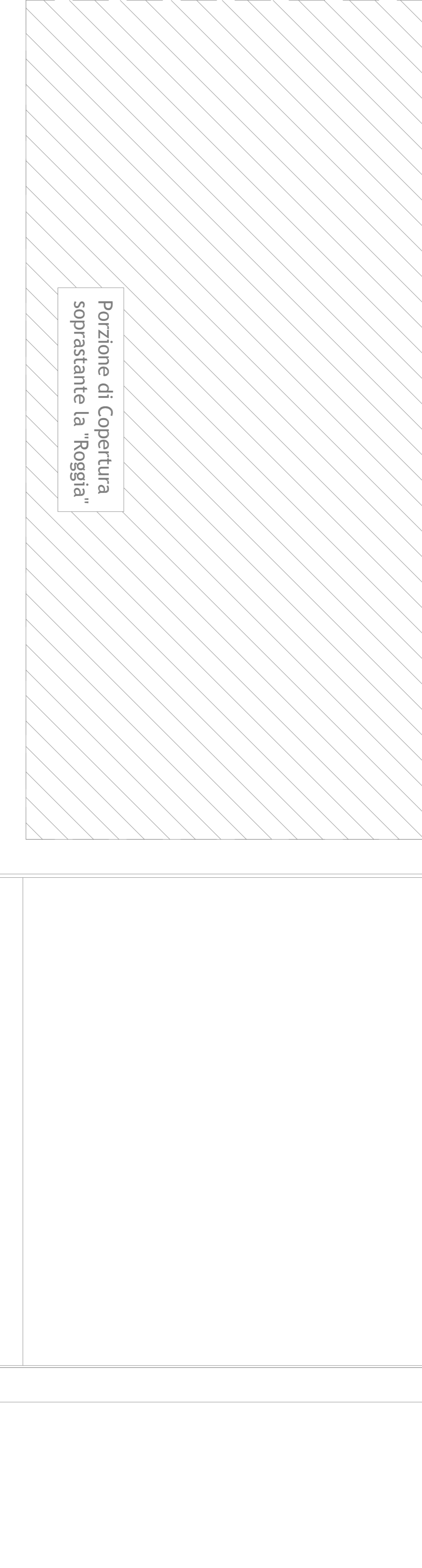


Sistema Linea Vita



Sistema Linea Vita



LEGENDA IMPIANTO TERMICO

- Unità Esterna MultiSplit 2 attacchi ad espansione diretta con condensazione ad aria e DC Inverter con compressore in lamiera d'acciaio adatta per installazione all'esterno, servono le unità interne scabbe al riscaldamento del locale rack del Loto 1.
- Mod...**
- N° unità interne collegabili: 2
 - potenza nominale in raffreddamento non inferiore a 3.3 kW;
 - dimensioni (A x L x P): 550x800x285 mm;
 - diametri tubi frigoriferi: Ø16 = 6.35 mm x2; Ø9mm = 9.52 mm x2;
 - gas refrigerante utilizzabile: R-410A;
 - potenza acustica: 63 dB(A) - pressione acustica: 49 dB(A)
- Tubazioni realizzate in acciaio inossidabile s.s. conenti in Copertura e serventi a garantire l'aduzione/ritorno di acqua calda da riscaldamento alle Batterie Calde delle UTR. Le suddette condotte vengono intese ventilate con una mano di antiruggine, isolate esternamente mediante guaine esterne adatte negli spessori inferiori a quelli indicati dalla Legge 10/91 e finite esternamente mediante lamierino di alluminio.
- Tubazioni realizzate in acciaio inossidabile s.s. conenti in Copertura e serventi a garantire l'aduzione/ritorno di acqua fredda alle Batterie Freddo delle UTR. Le suddette condotte vengono intese ventilate con una mano di antiruggine, isolate esternamente mediante guaine esterne adatte negli spessori inferiori a quelli indicati dalla Legge 10/91 e finite esternamente mediante lamierino di alluminio.

DIAMETRO	SEZIONE	SEZIONE	SEZIONE
mm	cm	cm	cm
150"	24.0	14.0	8.4
30"	24.0	14.0	8.4
15"	37.0	14.0	11.1
12"	37.0	14.0	11.1
2"	46.0	23.0	13.0
DN65	46.0	23.0	13.0
DN80	51.0	25.0	15.0
DN100	56.0	28.0	16.0
DN150	56.0	28.0	16.0
DN200	56.0	28.0	16.0
DN250	56.0	28.0	16.0

UNIVERSITÀ DEGLI STUDI DI MILANO
 DIVISIONE PROGETTAZIONE E GESTIONE
 DR. PARMENIO MANFROTTO

POLO DELL'UNIVERSITÀ IN LODI
 DESTINATO AI CORSI DI LAUREA DELLA FACOLTÀ DI
 MEDICINA VETERINARIA
 Realizzazione edifici per attività didattiche e dipartimentali

Codifica opera: 030 04N1
 CODICE CIG: 5677639C29
 CODICE CUP: G13H1400020001

GRUPPO DI PROGETTAZIONE: RESPONSABILE DEL COORDINAMENTO:
 CAROGGIARDI, G. / RESPONSABILE DEL COORDINAMENTO:
 Kuma and Partners
 PROGETTAZIONE ARCHITETTONICA: KUMA & ASSOCIATES EUROPE
 PROGETTAZIONE STRUTTURALE E SICUREZZA: F2M
 PROGETTAZIONE IMPIANTI TECNOLOGICI E PERIZIONE INCENDIO: F2M

PROGETTO DEFINITIVO

IMPIANTO DI RISCALDAMENTO / RAFFRESCAMENTO
 LOTTO 1 - PIANO COPERTURA
 1:100
 20/03/2015

via dell'Università, 6
 20090 - LODI

Aut. Progetto/Dirigere
 Aut. Collab. Manut. /
 Aut. Progetto/Dirigere
 Aut. Collab. Manut.

Aut. Progetto/Dirigere
 Aut. Collab. Manut.