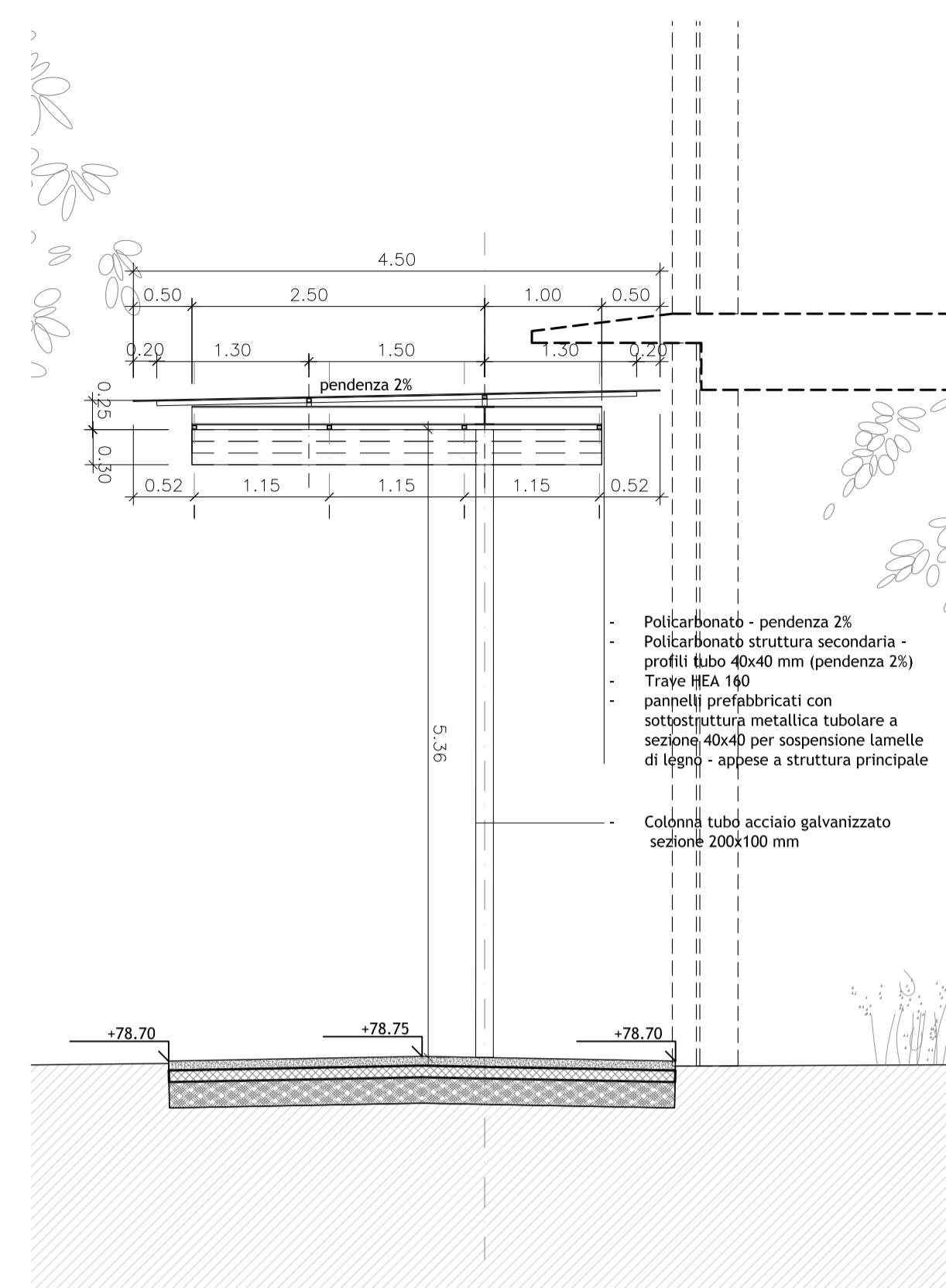
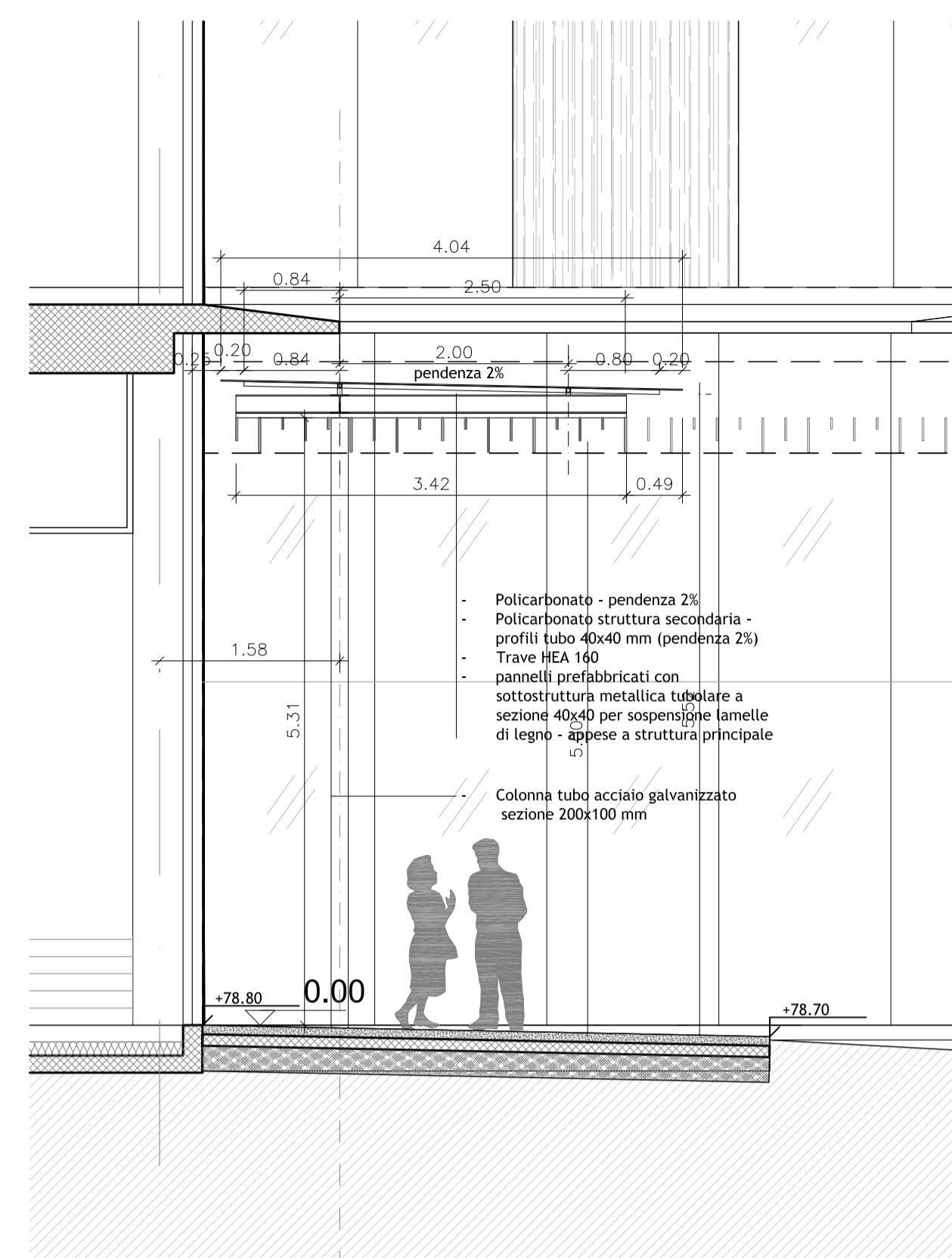


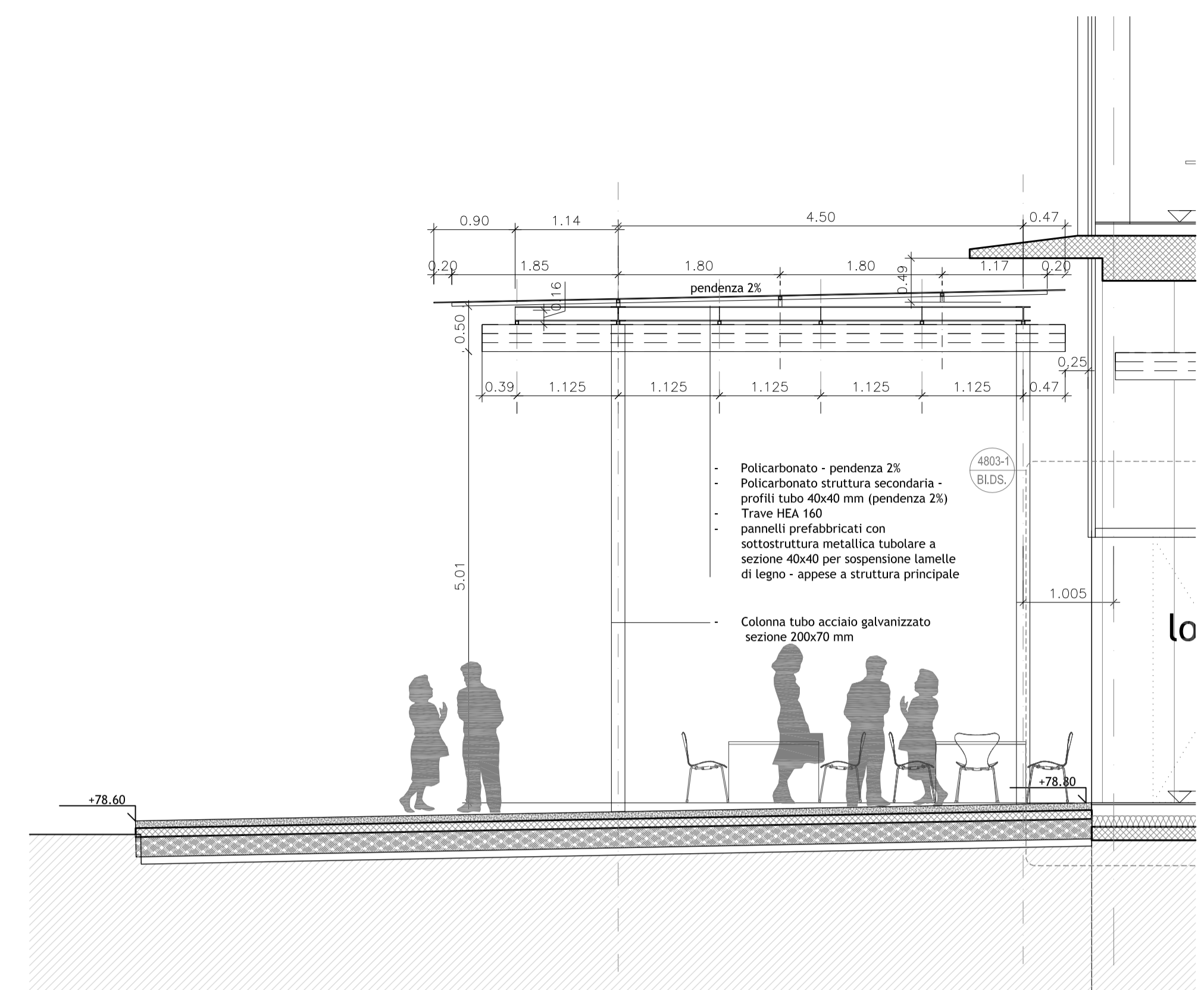
D1. Dettaglio 1 1:20



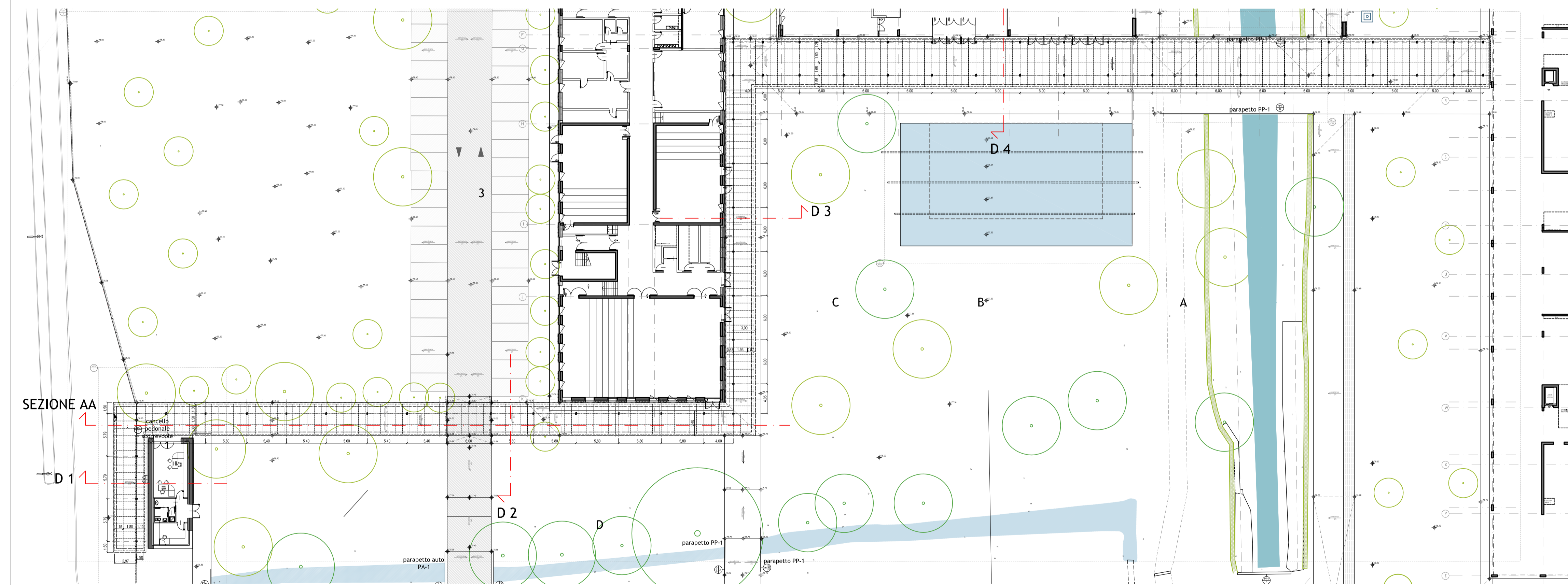
D2. Dettaglio 2 1:20



D3. Dettaglio 3 1:20



D4. Dettaglio 4 1:20



1. Pianta Piano Terra 1:250



2. Sezione AA 1:250

**UNIVERSITÀ DEGLI STUDI DI MILANO**  
 DIVISIONE PROGETTAZIONE E GESTIONE DEL PATRIMONIO IMMOBILIARE

**POLO DELL'UNIVERSITÀ IN LODI**  
 DESTINATO AI CORSI DI LAUREA DELLA FACOLTÀ DI MEDICINA VETERINARIA  
 Realizzazione edifici per attività didattiche e dipartimentali

(codifica opera: 030 04NC)  
 CODICE CIG: 5676539C29  
 CODICE CUP: G13H14000020001

CODICE IDENTIFICATIVO	B00R220	via dell'Università, 6 20900 - Lodi	FILE
GRUPPO DI PROGETTAZIONE:	CAPOGRUPPO: KUMA & ASSOCIATES EUROPE Kuma and Associates Europe SIRET 503 842 577 09628 NAF 71112	RESPONSABILE DEL COORDINAMENTO: Studio Pession Associato	REVISIONI
PROGETTAZIONE ARCHITETTONICA:	KUMA & ASSOCIATES EUROPE Kuma and Associates Europe via Marconi 16, 75010 - Parma, Francia T +33 (0)1 44 88 94 90 F +33 1 4246 2355 maria-chiaralikkaa.co.jp www.kka.co.jp SIRET 503 842 577 09628 NAF 71112	STUDIO Pession Associato corso Galileo Ferraris 60, 10129 - Torino, Italia T +39 011 599354 F +39 011 501900 segreteria@pession.it www.studio-pession.com	01 30.03.2015
PROGETTAZIONE STRUTTURALE E SICUREZZA:	Architello Studio Associato via Paolo Sacchi 40, 10128 - Torino, Italia T +39 011 5484000 F +39 011 5088602 progett@architello.it www.architello.it	FSM ingegneria	REGISTRATO OSSERVAZIONI
PROGETTAZIONE IMPIANTI TECNOLOGICI E PREVENZIONE INCENDI:	F&M Ingegneria Spa via Belvedere 8/10, 30035 - Mirano (VE), Italia T +39 041 5785711 F +39 041 4355933 fmf@fm-ingegneria.com www.fm-ingegneria.com	STUDIO FORTE	
<b>PROGETTO DEFINITIVO</b>			IL CAPO DIVISIONE
TAVOLA N. UNILO_D_A_L1_4701 SCALA VARIE DATA 20.03.2015			Arch. Peppino D'Andrea Arch. Cesare Merluzzi Arch. Peppino D'Andrea A.T.I. ICMQ SpA Progetto Costruzione Qualità - PCQ srl
HOME FILE: Opere_vedii mod. DPGPLQI.doc "Istruzioni operative" parag. archiviazione informatizzata dei documenti			DPGPLM_CarProg_Rev_2_20130924

QUESTO DISEGNO È DI PROPRIETÀ DELL'UNIVERSITÀ DEGLI STUDI DI MILANO CHE SE NE RISERVA LA TUTELA A TERMINI DI LEGGE