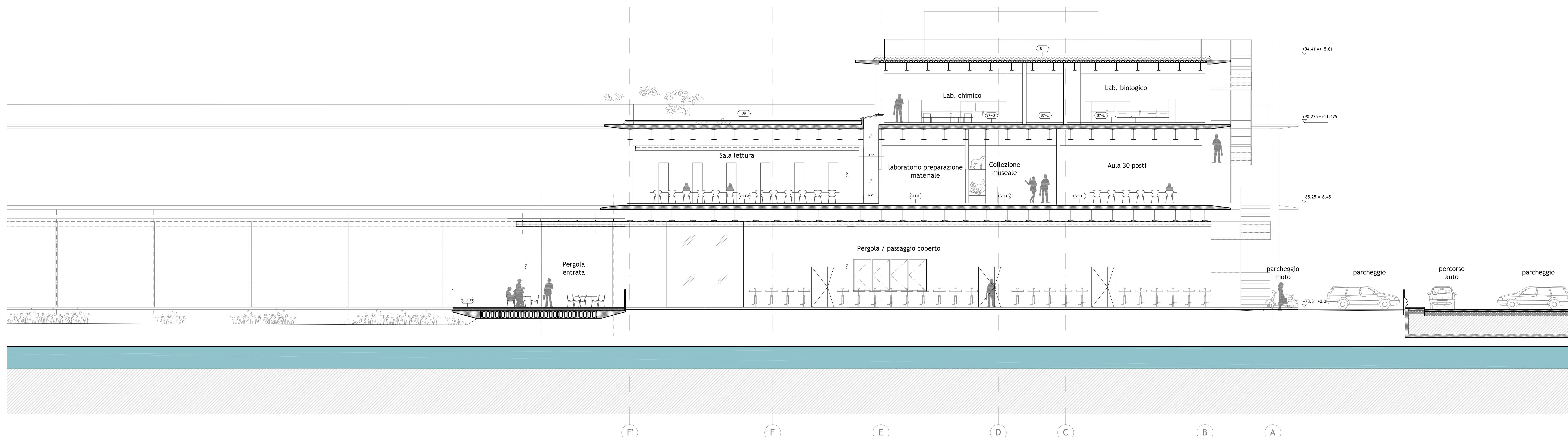
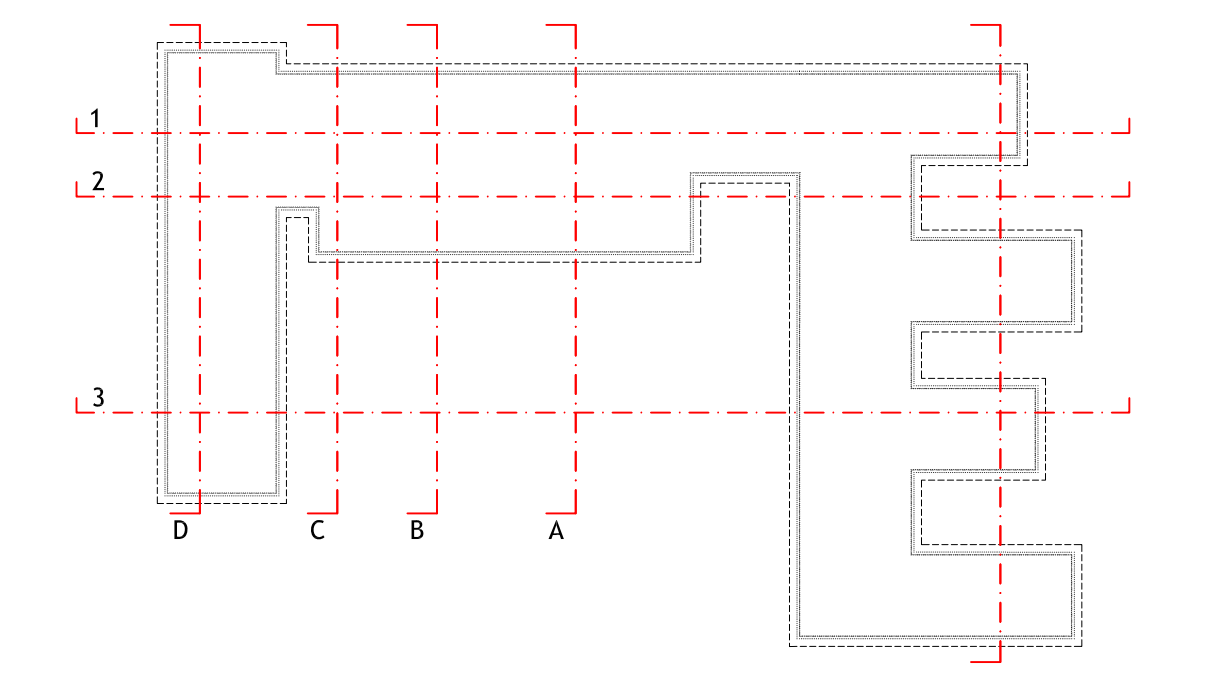


Sezione BB'

CODIFICA LOCALI	CODICI FINITURE
<ul style="list-style-type: none"> 001: SOTTOPAVIMENTO 002: SOTTOPAVIMENTO 003: SOTTOPAVIMENTO 004: SOTTOPAVIMENTO 005: SOTTOPAVIMENTO 006: SOTTOPAVIMENTO 007: SOTTOPAVIMENTO 008: SOTTOPAVIMENTO 009: SOTTOPAVIMENTO 010: SOTTOPAVIMENTO 011: SOTTOPAVIMENTO 012: SOTTOPAVIMENTO 013: SOTTOPAVIMENTO 014: SOTTOPAVIMENTO 015: SOTTOPAVIMENTO 016: SOTTOPAVIMENTO 017: SOTTOPAVIMENTO 018: SOTTOPAVIMENTO 019: SOTTOPAVIMENTO 020: SOTTOPAVIMENTO 	<ul style="list-style-type: none"> 021: SOTTOPAVIMENTO 022: SOTTOPAVIMENTO 023: SOTTOPAVIMENTO 024: SOTTOPAVIMENTO 025: SOTTOPAVIMENTO 026: SOTTOPAVIMENTO 027: SOTTOPAVIMENTO 028: SOTTOPAVIMENTO 029: SOTTOPAVIMENTO 030: SOTTOPAVIMENTO 031: SOTTOPAVIMENTO 032: SOTTOPAVIMENTO 033: SOTTOPAVIMENTO 034: SOTTOPAVIMENTO 035: SOTTOPAVIMENTO 036: SOTTOPAVIMENTO 037: SOTTOPAVIMENTO 038: SOTTOPAVIMENTO 039: SOTTOPAVIMENTO 040: SOTTOPAVIMENTO



Sezione AA'



UNIVERSITÀ DEGLI STUDI DI MILANO
 DIVISIONE PROGETTAZIONE E GESTIONE DEL PATRIMONIO IMMOBILIARE

POLO DELL'UNIVERSITÀ IN LODI
 DESTINATO AI CORSI DI LAUREA DELLA FACOLTÀ DI MEDICINA VETERINARIA
 Realizzazione edifici per attività didattiche e dipartimentali

(codifica opera: 030 04NC)
 CODICE CIG: 5676539C29
 CODICE CUP: G13H1400020001

LUOGO DESTINATO	INDICAZIONE	INDICAZIONE	INDICAZIONE
GRUPPO DI PROGETTAZIONE:	CAPOGRUPPO:	PROGETTAZIONE ARCHITETTONICA:	PROGETTAZIONE STRUTTURALE E SICUREZZA:
STUDIO PESSON ASSOCIATO	ARCHITETTO STUDIO ASSOCIATO	INGEGNERIA	INGEGNERIA

PROGETTO PER APPROVAZIONE ENTI

UNIL0_AE_A_L1_4103_01
 DATA: 12.01.2015