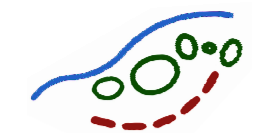




Comune di Lodi (LO)

Programma Integrato di Intervento EX Marzagalli - LA Spina Verde



variante ottobre 2013

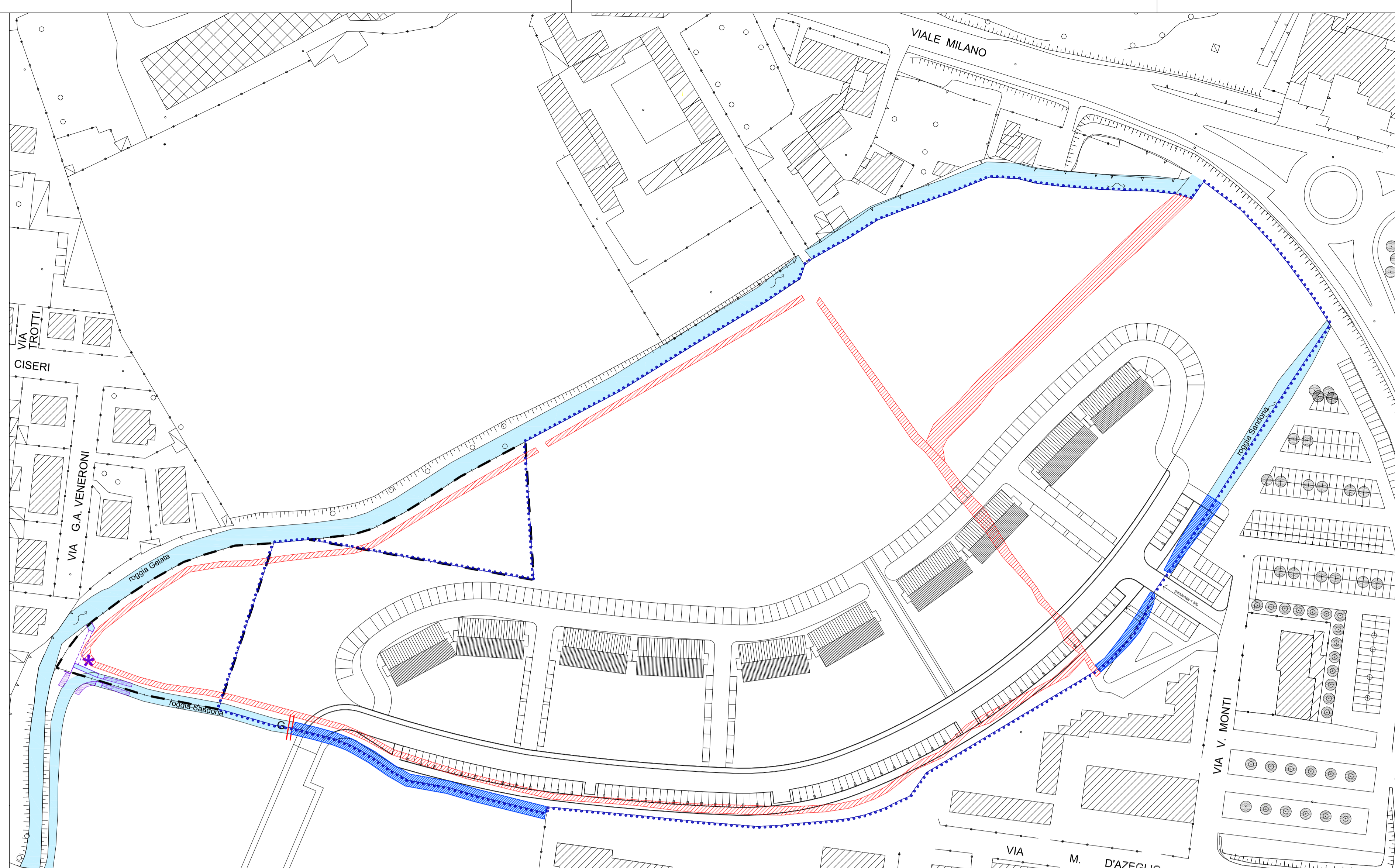
la spina verde s.r.l.	proponente
studio de vizzi: architettura e urbanistica paolo de vizzi	ingegnere
fabrizia palavicini elisa tomasini	ingegnere architetto

progetto
Progetto delle opere di urbanizzazione primaria
opere di riassetto idraulico, viabilità e schema reti

tavola n° **6.1**

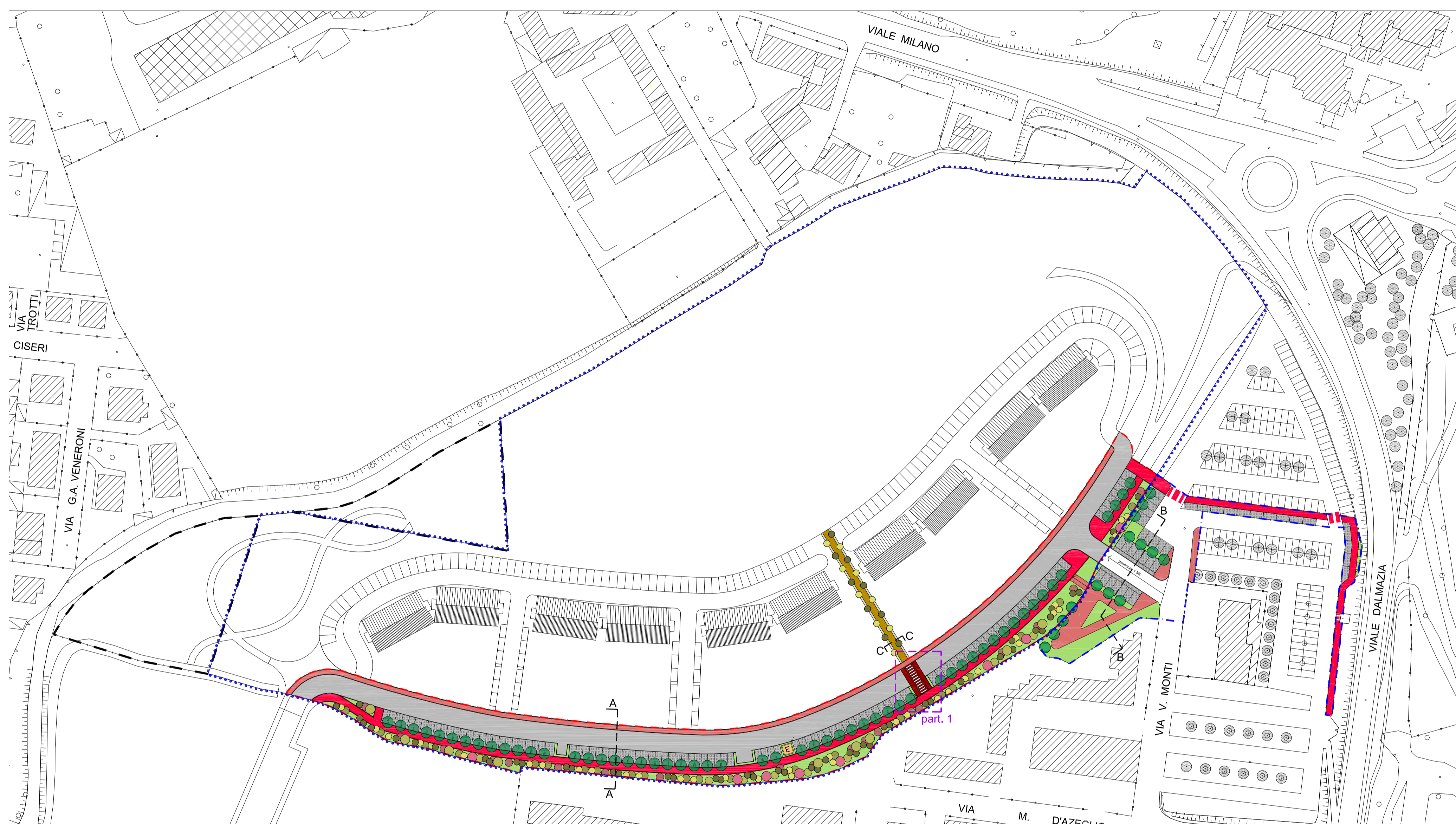
ottobre 2013 scala 1:500 - 1:1'000

studio de vizzi - architettura e urbanistica - c.f. 02079420152 - p.iva 0767506015 - tel. 0371-436077 - fax 0371-436077 - email studio@dv.it



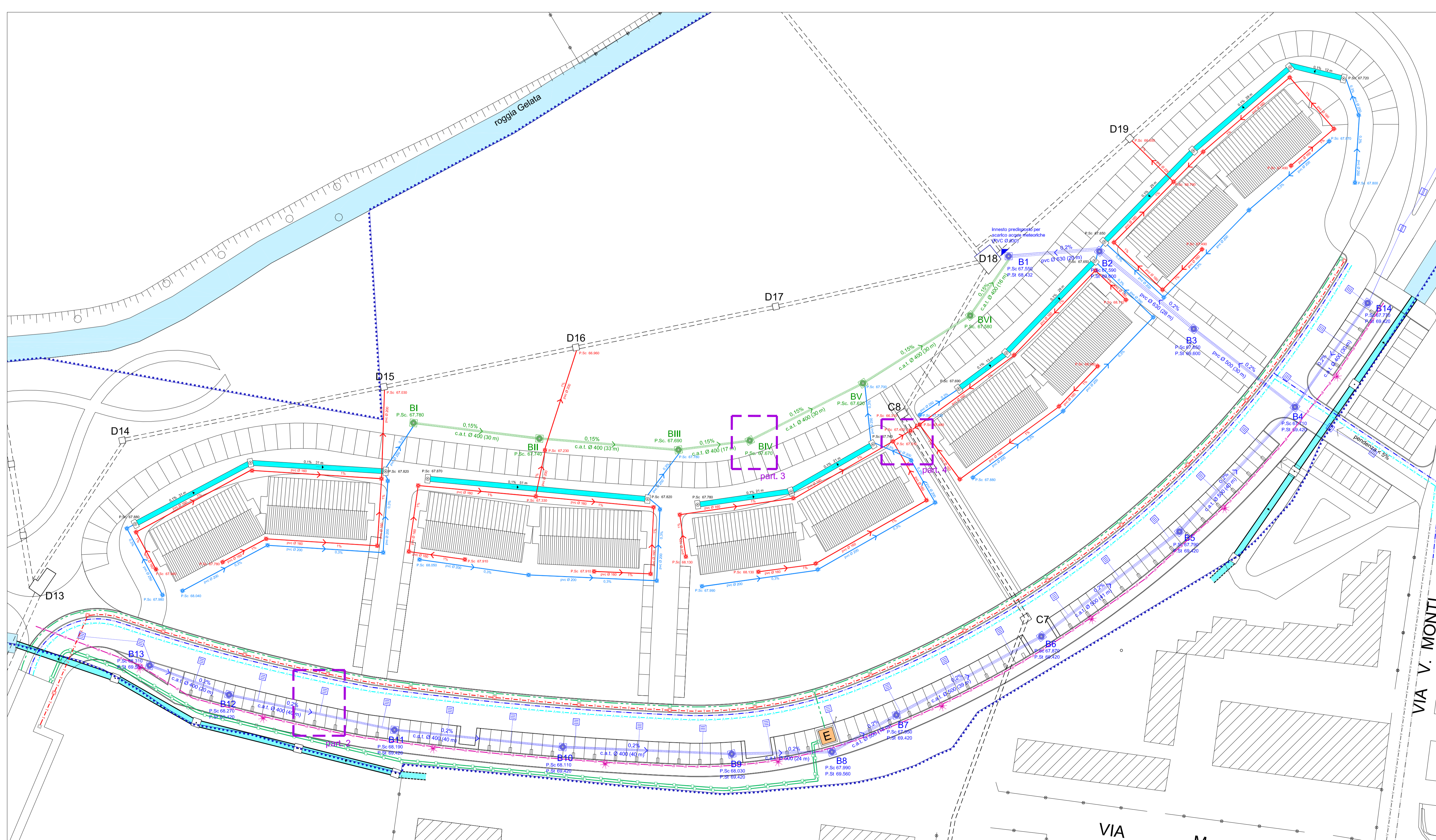
- LEGENDA**
- Individuazione ambiti**
- perimetrazione lotto di proprietà comunale esterno al P.I.I.
 - perimetrazione P.I.I. "Ex Marzagalli - La Spina Verde"
- Sistemazioni idrauliche**
- corsi d'acqua
 - colli irrigui da interrare
 - tratto di roggia da lottinare
 - nuovo manufatto idraulico "partitore" in muratura (già autorizzato dal Consorzio Muzza)
 - griglia metallica di sicurezza (già autorizzata dal Consorzio Muzza)

sistemazioni esterne: opere idrauliche di riassetto - scala 1:1'000



- LEGENDA**
- Individuazione ambiti**
- perimetrazione lotto di proprietà comunale esterno al P.I.I.
 - perimetrazione P.I.I. "Ex Marzagalli - La Spina Verde"
 - perimetrazione opere di urbanizzazione primaria
 - perimetrazione standard qualitativo
- Pavimentazioni e sistemazioni esterne**
- tappeto erboso
 - percorsi carrabili, asfalto
 - parcheggi, autobloccante drenante
 - percorsi ciclabili, asfalto
 - marciapiedi, asfalto
 - percorso privato con servizi di passaggio pubblico, autobloccanti, con essenze arbustive (posizione indicativa)
 - filare di essenze arboree
 - passaggio pedonale protetto
 - cabina di trasformazione media tensione
 - siepi e fascia arbustiva
 - sezione particolareggiata in tavola 6.2
 - particolari in tavola 6.2

assetto viabilistico e sistema della sosta - scala 1:1'000



- LEGENDA**
- perimetrazione P.I.I. "Ex Marzagalli - La Spina Verde"
 - corsi d'acqua
- energia elettrica**
- rete energia elettrica
 - pozzetto con chiusura
 - rete energia elettrica di media tensione
 - cabina di trasformazione media tensione
- gas -metano**
- rete gas - metano esistente
 - rete gas - metano di progetto
- acqua potabile**
- rete acqua potabile esistente
 - rete acqua potabile di progetto
- telefonia fissa ***
- rete telefonia fissa
 - pozzetto con chiusura di progetto
 - pozzetto con chiusura esistente
- illuminazione pubblica ****
- rete illuminazione pubblica
 - pozzetto con chiusura
 - palo illuminazione pubblica di tipo stradale
- rete fognaria esistente**
- rete fognatura mista
- rete fognaria acque bianche di progetto**
- rete fognatura acque bianche pubbliche in c.a.L.
 - rete fognatura acque bianche private in c.a.L.
 - rete fognatura acque bianche private interne ai lotti in PVC ***
 - canalizzazioni scatoriali in c.a. 120x80 cm (rete privata)
 - camerette d'ispezione (100x100 cm) acque bianche pubbliche
 - camerette d'ispezione (100x100 cm) acque bianche private
 - pozzetto (50x50 cm) acque bianche private interne ai lotti ***
 - camerette d'ispezione (rete privata)
 - caditoia
 - cordolo con bocca di lupo
- rete fognaria acque nere private di progetto *****
- rete fognatura acque nere in PVC
 - cameretta acque nere di progetto
 - camerettradi immissione acque nere in fognatura mista esistente
- opere idrauliche roggia Sandona**
- tombinatura di progetto in C.L.S. Ø 140 cm
 - cameretta d'ispezione (200x100 cm)
- * si rimanda al progetto redatto da Telecom
 ** si rimanda alla relazione illuminotecnica da sviluppare
 *** la configurazione della rete fognaria interna ai lotti sarà definita nel momento del progetto esecutivo degli edifici
 NB: il tratto dal confine delle COU primaria alla cabina esistente è a totale carico di ENEL

schema reti interrate - scala 1:500