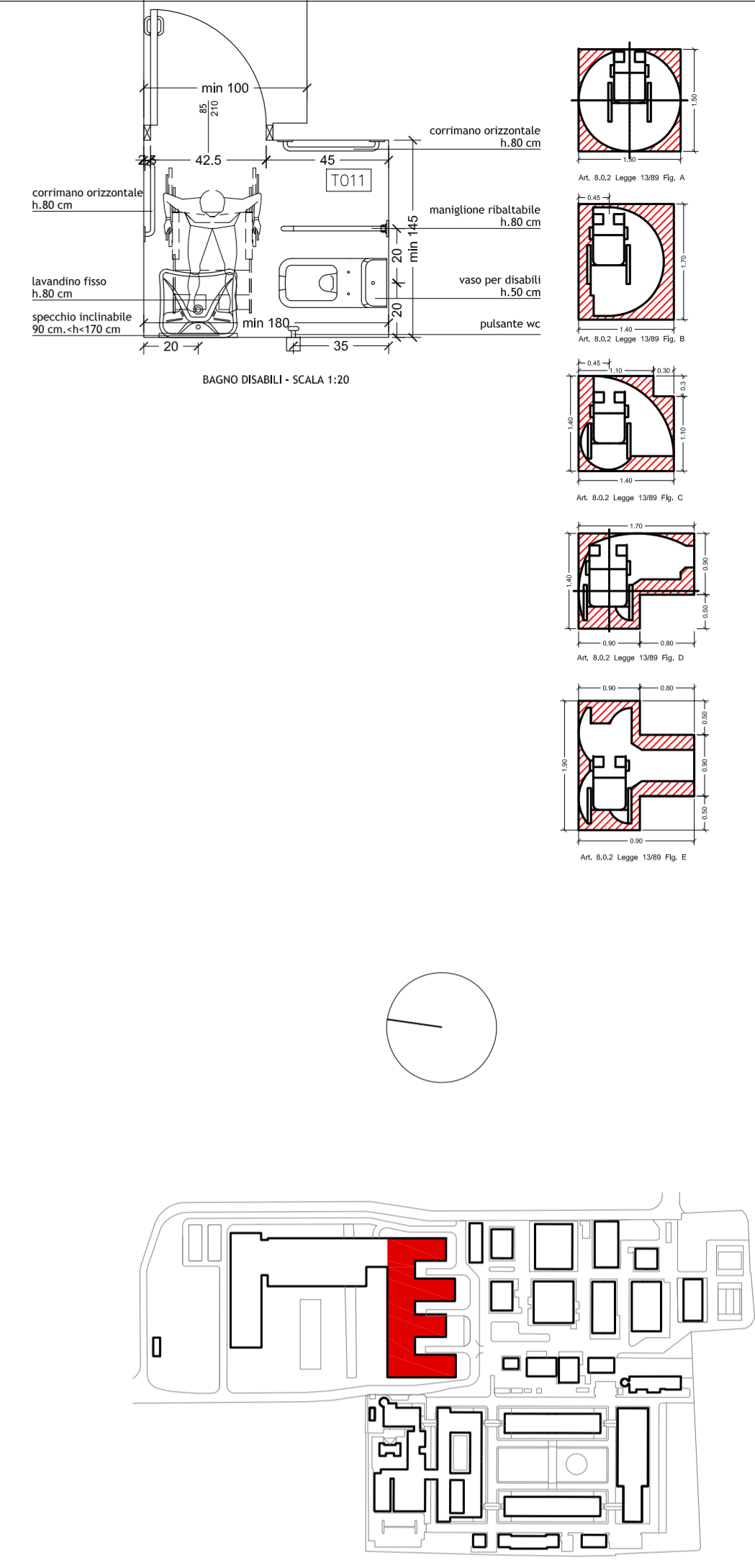


CALCOLO DEL RAPPORTO AEREO - ILLUMINANTE LOTTO 2 - PIANO SECONDO

DENOMINAZIONE LOCALI	FUNZIONE	SUPERFICIE DI PAVIMENTO in progetto mq	SUPERFICIE ILLUMINANTE in progetto mq	SUPERFICIE AREANTE in progetto mq	SUPERFICIE FINISTRATA minima richiesta 1/8 mq
2001	ufficio	17.4	5.61	2.85	2.18
2002	ufficio	17.4	5.61	2.85	2.18
2003	ufficio	17.4	5.13	2.85	2.18
2004	ufficio	17.4	5.61	2.85	2.18
2005	ufficio	17.4	7.68	2.85	2.18
2006	ufficio	17.4	6.57	2.85	2.18
2007	ufficio	17.4	6.12	2.85	2.18
2008	ufficio	17.4	5.97	2.85	2.18
2009	ufficio	17.4	6.72	2.85	2.18
2010	ufficio	17.4	6.87	2.85	2.18
2011	ufficio	17.4	6.69	2.85	2.18
2012	ufficio	17.4	12.93	2.85	2.18
2013	ufficio	17.4	6.06	2.85	2.18
2014	ufficio	17.4	6.96	2.85	2.18
2015	ufficio	17.4	5.73	2.85	2.18
2016	ufficio	17.4	5.61	2.85	2.18
2017	ufficio	17.4	5.49	2.85	2.18
2021	lab	20.2	6.51	2.85	2.53
2022	lab	20.2	6.93	2.85	2.53
2023	lab	20.2	4.71	2.85	2.53
2024	lab	20.2	5.94	2.85	2.53
2025	lab	20.2	6.27	2.85	2.53
2029	lab	20.2	5.49	2.85	2.53
2030	lab	20.2	5.64	2.85	2.53
2031	lab	20.2	5.76	2.85	2.53
2032	lab	20.2	6.96	2.85	2.53
2033	lab	20.2	6.06	2.85	2.53
2034	lab	20.2	5.64	2.85	2.53
2035	lab	20.2	6.15	2.85	2.53
2035	lab	20.2	4.8	2.85	2.53
2037	lab	20.2	4.38	2.85	2.53
2038	lab	20.2	4.8	2.85	2.53
2039	lab	20.2	5.34	2.85	2.53
2040	lab	20.2	5.64	2.85	2.53
2041	lab	20.2	6.09	2.85	2.53
2042	lab	20.2	6.96	2.85	2.53
2043	lab	20.2	5.73	2.85	2.53
2044	lab	20.2	5.64	2.85	2.53
2045	lab	20.2	5.49	2.85	2.53
2048	lab	20.2	5.43	2.85	2.53
2049	lab	20.2	6.51	2.85	2.53
2050	lab	20.2	4.71	2.85	2.53
2051	lab	20.2	6.84	2.85	2.53
2052	lab	20.2	6.03	2.85	2.53
2055	lab	20.2	5.49	2.85	2.53
2057	lab	20.2	5.64	2.85	2.53
2058	lab	20.2	5.73	2.85	2.53
2059	lab	20.2	6.15	2.85	2.53
2060	lab	20.2	6.06	2.85	2.53
2061	lab	20.2	13.53	2.85	2.53
2062	lab	20.2	6.06	2.85	2.53
2063	lab	20.2	6.96	2.85	2.53
2064	lab	20.2	5.73	2.85	2.53
2065	lab	20.2	5.64	2.85	2.53
2065	lab	20.2	5.49	2.85	2.53
2070	lab	20.2	6.3	2.85	2.53
2071	lab	20.2	6.33	2.85	2.53
2072	lab	20.2	5.22	2.85	2.53
2073	lab	20.2	6.45	2.85	2.53
2074	lab	20.2	6.78	2.85	2.53
1077	ufficio	20.2	5.49	2.85	2.53
1078	ufficio	20.2	6.64	2.85	2.53
1079	ufficio	20.2	5.73	2.85	2.53
1080	ufficio	20.2	6.96	2.85	2.53
1081	ufficio	20.2	6.06	2.85	2.53
1082	ufficio	20.2	5.64	2.85	2.53
1083	ufficio	20.2	5.97	2.85	2.53
1084	ufficio	20.2	4.98	2.85	2.53
1085	ufficio	20.2	13.44	2.85	2.53
1085	ufficio	20.2	5.67	2.85	2.53
1087	ufficio	20.2	5.46	2.85	2.53
1088	ufficio	20.2	5.28	2.85	2.53
1089	ufficio	20.2	5.43	2.85	2.53
1090	ufficio	20.2	5.91	2.85	2.53
1091	ufficio	20.2	5.79	2.85	2.53
1092	ufficio	20.2	5.88	2.85	2.53
1093	ufficio	20.2	5.07	2.85	2.53
1094	ufficio	20.2	6.63	2.85	2.53
1095	ufficio	20.2	6.45	2.85	2.53
1095	ufficio	20.5	5.43	2.85	2.56
1097	ufficio	18	5.97	2.85	2.25
2098	ufficio	15.85	11.64	2.85	1.98
2099	ufficio	15.85	11.13	2.85	1.98
2100	ufficio	17.4	6.39	2.85	2.18
2101	ufficio	17.4	7.2	2.85	2.18
2102	ufficio	17.4	4.83	2.85	2.18
2103	ufficio	17.4	6.87	2.85	2.18
2104	ufficio	17.4	4.83	2.85	2.18
2105	ufficio	17.4	6.87	2.85	2.18
2105	ufficio	17.4	4.83	2.85	2.18
2107	ufficio	17.4	4.83	2.85	2.18
2108	ufficio	17.4	6.87	2.85	2.18
2109	ufficio	17.4	6.84	2.85	2.18
2110	ufficio	17.4	4.83	2.85	2.18
2111	ufficio	17.4	6.75	2.85	2.18
2112	ufficio	17.4	4.86	2.85	2.18
2113	ufficio	17.4	6.84	2.85	2.18
2114	ufficio	17.4	4.84	2.85	2.18
2115	ufficio	17.4	6.57	2.85	2.18
2115	ufficio	17.4	5.01	2.85	2.18
2117	ufficio	17.4	6.69	2.85	2.18
2118	ufficio	17.4	5.19	2.85	2.18
2119	ufficio	17.4	6.87	2.85	2.18
2120	ufficio	17.4	5.01	2.85	2.18
2121	ufficio	17.4	6.69	2.85	2.18
2122	ufficio	17.4	6.39	2.85	2.18

In tutti i bagni e negli spazi di servizi di superficie maggiore di 5 m², e' assicurata una adeguata aerazione artificiale secondo quanto indicato nel regolamento di igiene.





UNIVERSITÀ DEGLI STUDI DI MILANO
DIVISIONE PROGETTAZIONE E GESTIONE DEL PATRIMONIO IMMOBILIARE



POLO DELL'UNIVERSITÀ IN LODI
DESTINATO AI CORSI DI LAUREA DELLA FACOLTÀ DI
MEDICINA VETERINARIA
Realizzazione edifici per attività didattiche e dipartimentali

(codifica opera: 030 04NC)
CODICE CIG: 5676539C29
CODICE CUP: G13H1400020001

CODICE IDENTIFICATIVO	INDIRIZZO	FILE												
	via dell'Università, 6 20900 - Lodi													
GRUPPO DI PROGETTAZIONE:		REVISIONI												
CAPOGRUPPO: KUMA & ASSOCIATES EUROPE Kuma and Associates Europe BIRET 503 842 577 09528 NAF 71112		<table border="1" style="width: 100%; border-collapse: collapse;"> <thead> <tr> <th>#</th> <th>DATA</th> <th>DESCRIZIONE</th> </tr> </thead> <tbody> <tr><td> </td><td> </td><td> </td></tr> <tr><td> </td><td> </td><td> </td></tr> <tr><td> </td><td> </td><td> </td></tr> </tbody> </table>	#	DATA	DESCRIZIONE									
#	DATA	DESCRIZIONE												
PROGETTAZIONE ARCHITETTONICA:														
KUMA & ASSOCIATES EUROPE Kuma and Associates Europe rue Maréchal 16, 75010 - Paris, France T +33 (0)1 44 88 94 90 F +33 1 4246 2355 maria-chara@kkaa.co.jp www.kkaa.co.jp														
Studio Pession Associato														
corso Galileo Ferraris 40, 10129 - Torino, Italia T +39 011 599354 F +39 011 501900 segreteria@pession.it www.studio-pession.com														
Archiloco Studio Associato														
via Paolo Sacchi 40, 10128 - Torino, Italia T +39 011 5684000 F +39 011 5088602 progett@archiloco.it www.archiloco.it														
PROGETTAZIONE STRUTTURALE E SICUREZZA:														
F&M Ingegneria Spa via Belvedere 8/10, 30035 - Mirano (VE), Italia T +39 041 5785711 F +39 041 4355933 fmf@fm-ingegneria.com www.fm-ingegneria.com														
PROGETTAZIONE IMPIANTI TECNOLOGICI E PREVENZIONE INCENDI:														
Studio Tecnico Forte Ing. Giuseppe frazione Castelrotto 10/A, 12050 - Guarene (CN), Italia T: +39 0173 611453 F: +39 0173 611453 segreteria@ing-forte.191.it www.forteingegneria.com														
PROGETTO PER APPROVAZIONE ENTI														
IL CAPO DIVISIONE		Arch. Peppino D'Andrea												
IL TECNICO REFERENTE		Arch. Cesare Merluzzi												
IL RESPONSABILE DEL PROCEDIMENTO		Arch. Peppino D'Andrea												
IL VERIFICATORE		A.T.I. ICMQ SpA Progetto Costruzione Qualità - PCQ srl												
TAVOLA:	TIPOLOGIA ELABORATO													
UNULO_P_A_L2_9009	Lotto 2 - TAVOLA SULL'ELIMINAZIONE DELLE BARRIERE ARCHITETTONICHE (DPR 503/2006) - PIANTE PIANO SECONDO													
SCALA	1:200													
DATA	12.01.2015													
NOME FILE: Opere_vedi mod. DPGPL_ID.doc "Istruzioni operative" paragrafo archiviazione informatizzata dei documenti		DPGPLM_CartProg_Rev 2_20130924												

QUESTO DISEGNO È DI PROPRIETÀ DELL'UNIVERSITÀ DEGLI STUDI DI MILANO CHE SE NE RISERVA LA TUTELA A TERMINI DI LEGGE