



**Piano di Governo del Territorio**

**COMPONENTE GEOLOGICA, IDROGEOLOGICA E SISMICA**

6.8.11.35.5A.1.2 art. 57, D.G.R. 22.7.2010 n.10368, Conv. in materia, Componente geologica D.G.R. 28.05.2011 n. 8777/4

**Allegato 9B -1 (nord)**

Scala 1:5.000

**Carta di fattibilità geologica e delle azioni di piano**

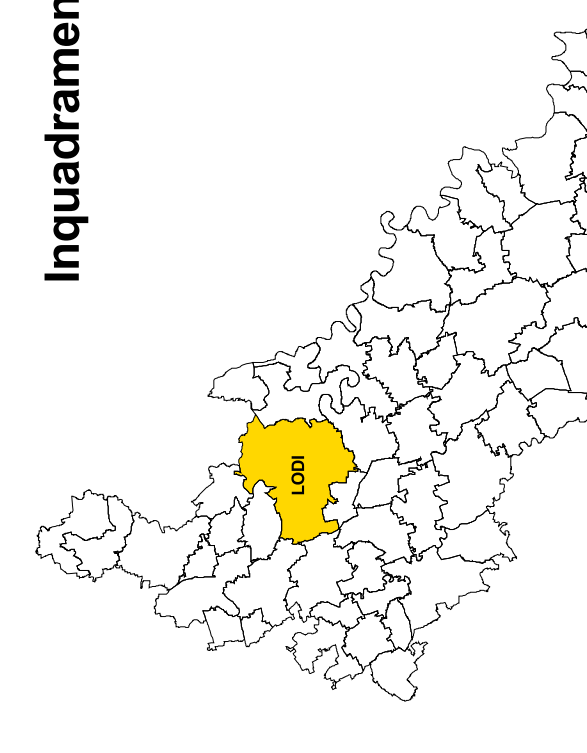


Ing. GREGGIO  
 Dott. Giovanni Bassi  
 Ottobre 2010

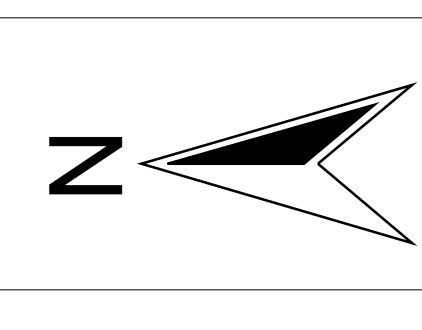
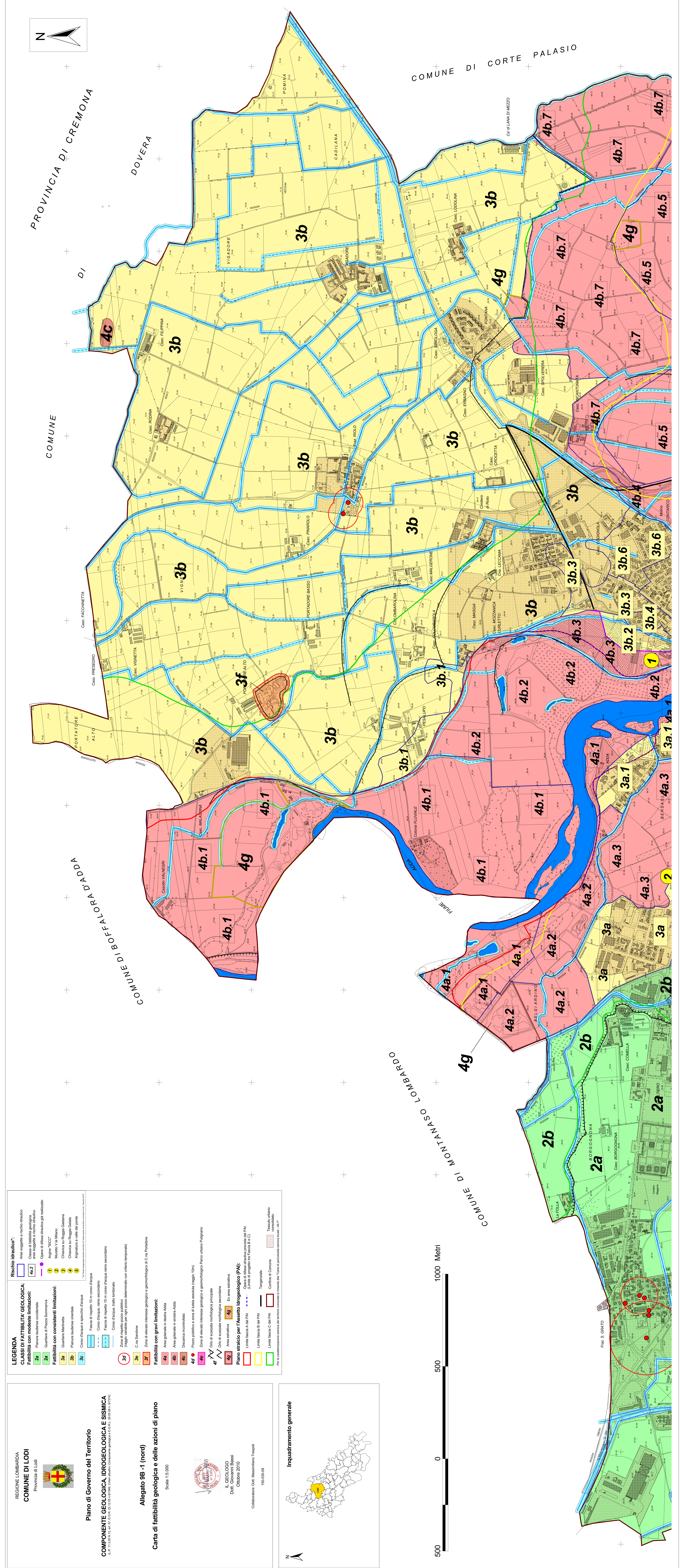
Collaboratore: Dott. Massimiliano Tregazzi

159-335-99

**Inquadramento generale**



LEGENDA	
<b>CLASSI DI FATTIBILITÀ GEOLOGICA:</b>	<b>Rischio idraulico*:</b>
<b>Fattibilità con moderate limitazioni:</b>	4a.2
<b>Fattibilità con consistenti limitazioni:</b>	4a.1
<b>3a</b>	4b.1
<b>3b</b>	4b.2
<b>3c</b>	4b.3
<b>3d</b>	4b.4
<b>3e</b>	4b.5
<b>3f</b>	4b.6
<b>3g</b>	4b.7
<b>3h</b>	4b.8
<b>3i</b>	4b.9
<b>3j</b>	4b.10
<b>3k</b>	4b.11
<b>3l</b>	4b.12
<b>3m</b>	4b.13
<b>3n</b>	4b.14
<b>3o</b>	4b.15
<b>3p</b>	4b.16
<b>3q</b>	4b.17
<b>3r</b>	4b.18
<b>3s</b>	4b.19
<b>3t</b>	4b.20
<b>3u</b>	4b.21
<b>3v</b>	4b.22
<b>3w</b>	4b.23
<b>3x</b>	4b.24
<b>3y</b>	4b.25
<b>3z</b>	4b.26
<b>3aa</b>	4b.27
<b>3ab</b>	4b.28
<b>3ac</b>	4b.29
<b>3ad</b>	4b.30
<b>3ae</b>	4b.31
<b>3af</b>	4b.32
<b>3ag</b>	4b.33
<b>3ah</b>	4b.34
<b>3ai</b>	4b.35
<b>3aj</b>	4b.36
<b>3ak</b>	4b.37
<b>3al</b>	4b.38
<b>3am</b>	4b.39
<b>3an</b>	4b.40
<b>3ao</b>	4b.41
<b>3ap</b>	4b.42
<b>3aq</b>	4b.43
<b>3ar</b>	4b.44
<b>3as</b>	4b.45
<b>3at</b>	4b.46
<b>3au</b>	4b.47
<b>3av</b>	4b.48
<b>3aw</b>	4b.49
<b>3ax</b>	4b.50
<b>3ay</b>	4b.51
<b>3az</b>	4b.52
<b>3ba</b>	4b.53
<b>3bb</b>	4b.54
<b>3bc</b>	4b.55
<b>3bd</b>	4b.56
<b>3be</b>	4b.57
<b>3bf</b>	4b.58
<b>3bg</b>	4b.59
<b>3bh</b>	4b.60
<b>3bi</b>	4b.61
<b>3bj</b>	4b.62
<b>3bk</b>	4b.63
<b>3bl</b>	4b.64
<b>3bm</b>	4b.65
<b>3bn</b>	4b.66
<b>3bo</b>	4b.67
<b>3bp</b>	4b.68
<b>3bq</b>	4b.69
<b>3br</b>	4b.70
<b>3bs</b>	4b.71
<b>3bt</b>	4b.72
<b>3bu</b>	4b.73
<b>3bv</b>	4b.74
<b>3bv</b>	4b.75
<b>3bv</b>	4b.76
<b>3bv</b>	4b.77
<b>3bv</b>	4b.78
<b>3bv</b>	4b.79
<b>3bv</b>	4b.80
<b>3bv</b>	4b.81
<b>3bv</b>	4b.82
<b>3bv</b>	4b.83
<b>3bv</b>	4b.84
<b>3bv</b>	4b.85
<b>3bv</b>	4b.86
<b>3bv</b>	4b.87
<b>3bv</b>	4b.88
<b>3bv</b>	4b.89
<b>3bv</b>	4b.90
<b>3bv</b>	4b.91
<b>3bv</b>	4b.92
<b>3bv</b>	4b.93
<b>3bv</b>	4b.94
<b>3bv</b>	4b.95
<b>3bv</b>	4b.96
<b>3bv</b>	4b.97
<b>3bv</b>	4b.98
<b>3bv</b>	4b.99
<b>3bv</b>	4b.100



PROVINCIA DI CREMONA

DOVERA

COMUNE DI CORTE PALASIO

COMUNE

COMUNE DI BOFALORA D'ADDA

COMUNE DI MONTANSO LOMBARDO

FILE S. GRATO