

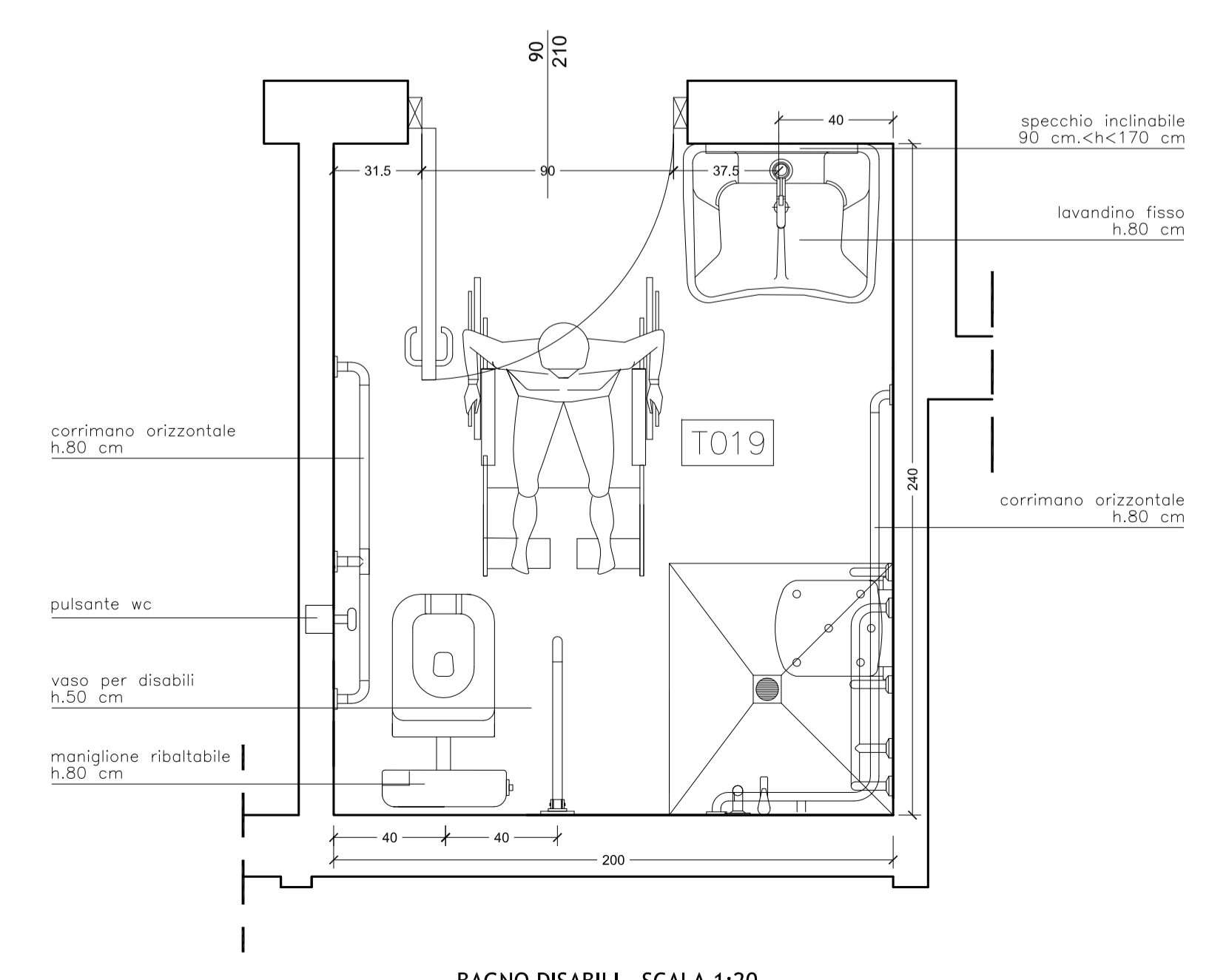
STRALCIO PLANIMETRIA - SCALA 1:500

PIANTA PIANO TERRA

CALCOLO DEL RAPPORTO AERO - ILLUMINANTE

DENOMINAZIONE LOCALI	SUPERFICIE DI PAVIMENTO in progetto	SUPERFICIE FINESTRA minima richiesta	SUPERFICIE AREANTE in progetto	SUPERFICIE ILLUMINANTE in progetto
<b>PIANO TERRA</b>				
T001 - TREADMILL	140,00 mq	1/8=17,50mq	37,20 mq	37,20 mq
T002 - RIPOSTIGLIO	10,85 mq	1/8=1,35mq	3,10 mq	3,10 mq
T003 - PREPARAZIONE	18,00 mq	1/8=2,25mq	3,10 mq	3,10 mq
T004 - LABORATORIO DI OSTEOLOGIA	85,95 mq	1/8=10,75mq	18,00 mq	18,00 mq
T005 - PREPARAZIONE	17,00 mq	1/8=2,12mq	2,80 mq	2,80 mq
T008 - SALA SETTORIA NORMALE	88,40 mq	1/8=11,05mq	19,05 mq	19,05 mq
T009 - SPOGLIATOIO DONNE	31,00 mq	1/8=3,87mq	8,35 mq	8,35 mq
T010 - WC SPOGLIATOI DONNE	21,80 mq	-	0,85 mq	0,85 mq
T019 - WC DISABILI	AREAZIONE MECCANICA			
T020 - WC SPOGLIATOI UOMINI	13,00 mq	-	0,85 mq	0,85 mq
T021 - SPOGLIATOIO UOMINI	17,20 mq	1/8=2,15mq	8,35 mq	8,35 mq
T031 - SALA ANATOMICA	76,90 mq	1/8=9,60mq	24,20 mq	24,20 mq
T033 - LABORATORIO	14,30 mq	1/8=1,78mq	5,30 mq	5,30 mq
T034 - LABORATORIO	25,35 mq	1/8=3,16mq	11,55 mq	11,55 mq
T035 - LABORATORIO	14,50mq	1/8=1,81mq	8,35 mq	8,35 mq
T036 - UFFICIO	15,60mq	1/8=1,95mq	2,10 mq	2,10 mq
T038 - SPOGLIATOIO PERSONALE UOMINI	12,25 mq	1/8=1,53mq	8,35 mq	8,35 mq
T039 - WC PERSONALE UOMINI	AREAZIONE MECCANICA			
T046 - WC PERSONALE DONNE	AREAZIONE MECCANICA			
T048 - SPOGLIATOIO PERSONALE DONNE	12,25 mq	1/8=1,53mq	2,08 mq	2,08 mq

\* RICAMBIO D'ARIA SECONDO REGOLAMENTO DI IGIENE



BAGNO DISABILI - SCALA 1:20

**UNIVERSITÀ DEGLI STUDI DI MILANO**  
 DIVISIONE PROGETTAZIONE E GESTIONE DEL PATRIMONIO IMMOBILIARE

**POLO DELL'UNIVERSITÀ IN LODI**  
 DESTINATO AI CORSI DI LAUREA DELLA FACOLTÀ DI MEDICINA VETERINARIA  
 Realizzazione edifici per attività didattiche e dipartimentali

codifica opera: 030 04NC  
 CODICE CIG: 5676539C29  
 CODICE CUP: G13H1400020001

via dell'Università, 6  
 20900 - Lodi

**GRUPPO DI PROGETTAZIONE:**  
 CAPOGRUPPO: KUMA & ASSOCIATES EUROPE  
 RESPONSABILE DEL COORDINAMENTO: Studio Pession Associato  
 PROGETTAZIONE ARCHITETTONICA: KUMA & ASSOCIATES EUROPE  
 Kuma and Associates Europe  
 Studio Pession Associato  
 Archiloco Studio Associato  
 F&M Ingegneria SpA  
 PROGETTAZIONE STRUTTURALE E SICUREZZA:  
 F&M Ingegneria SpA  
 PROGETTAZIONE IMPIANTI TECNOLOGICI E PREVENZIONE INCENDI:  
 Studio Tecnico Forte Ing. Giuseppe

**PROGETTO PER APPROVAZIONE ENTI**

TAVOLA N. UNILO\_AE\_A\_L3\_13303  
 DATA: 12/01/2015  
 SCALA: 1:100

Sale Settorie - TAVOLA SULL'ELIMINAZIONE DELLE BARRIERE ARCHITETTONICHE (DPR 503/2006)

Arch. Peppino D'Andrea  
 Arch. Cesare Merluzzi  
 Arch. Peppino D'Andrea  
 A.T.I. IC&Q SPA  
 Progetto Costruzione Qualità - PQ2 ed.