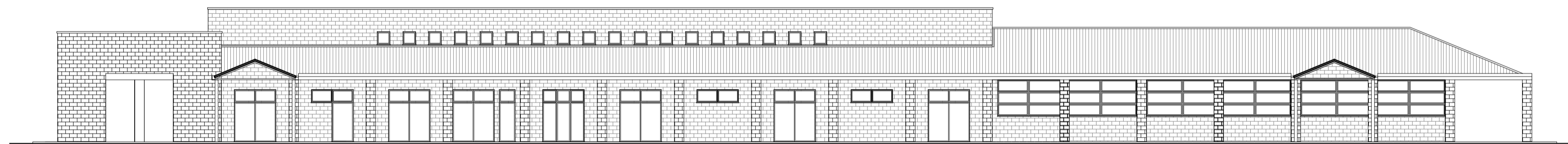
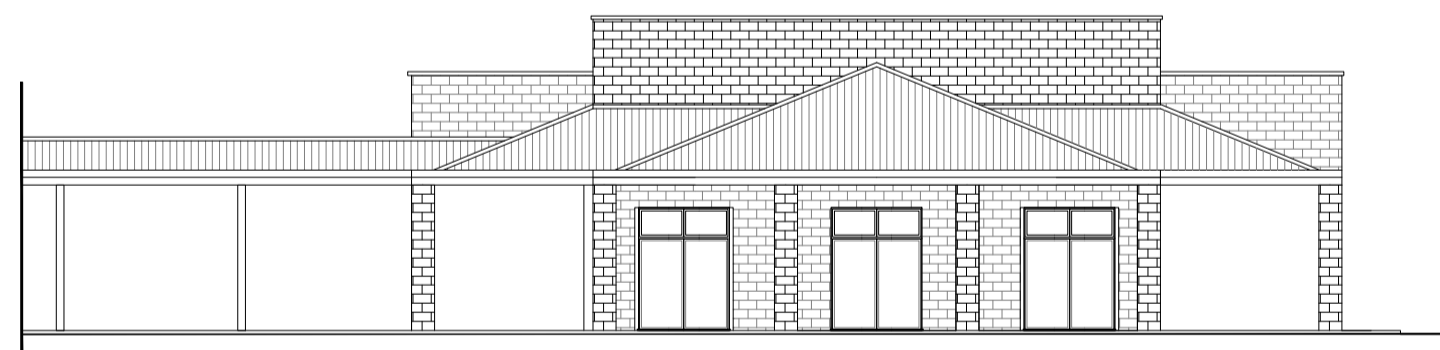


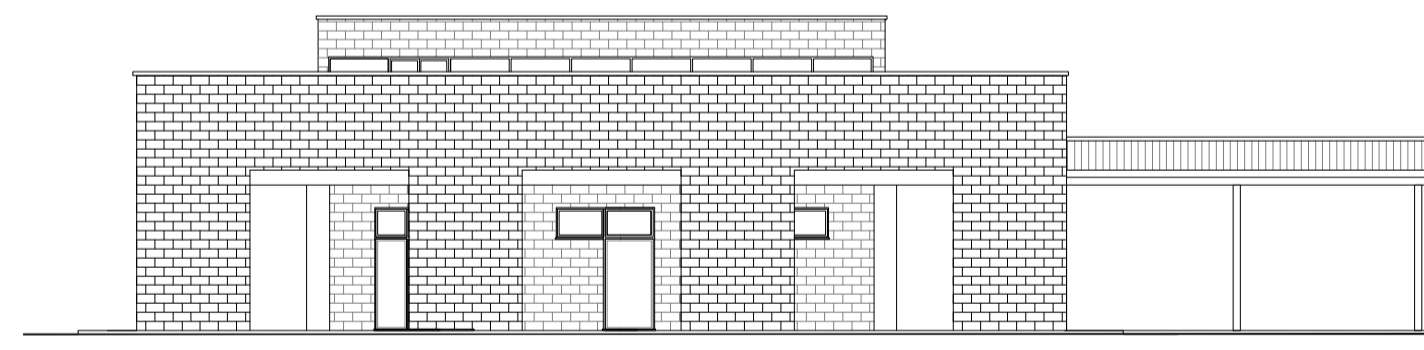
PROSPETTO NORD - RILIEVO
SCALA 1:200



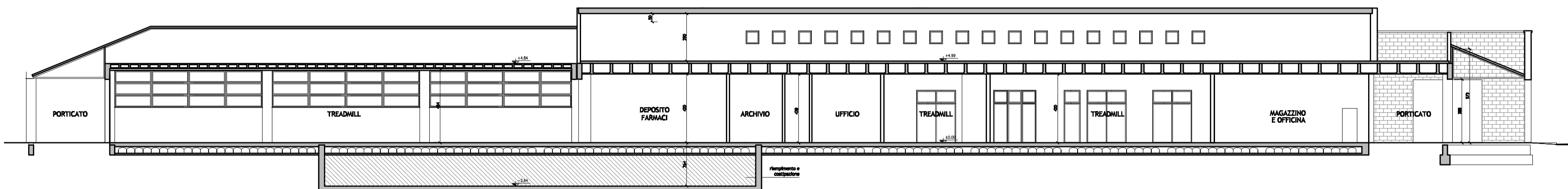
PROSPETTO SUD - RILIEVO
SCALA 1:200



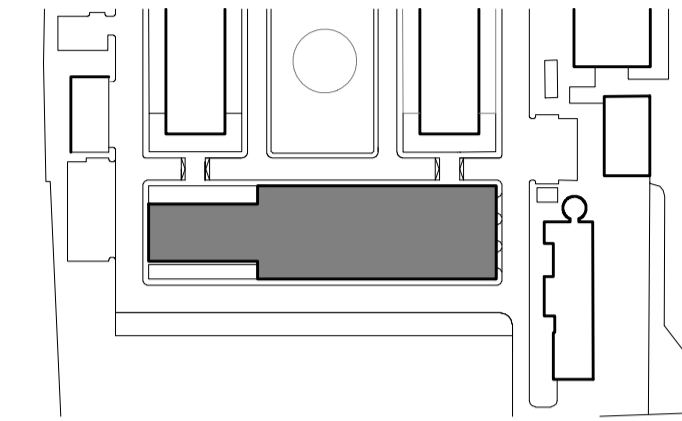
PROSPETTO OVEST - RILIEVO
SCALA 1:200



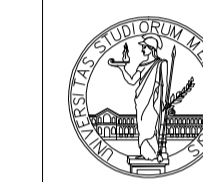
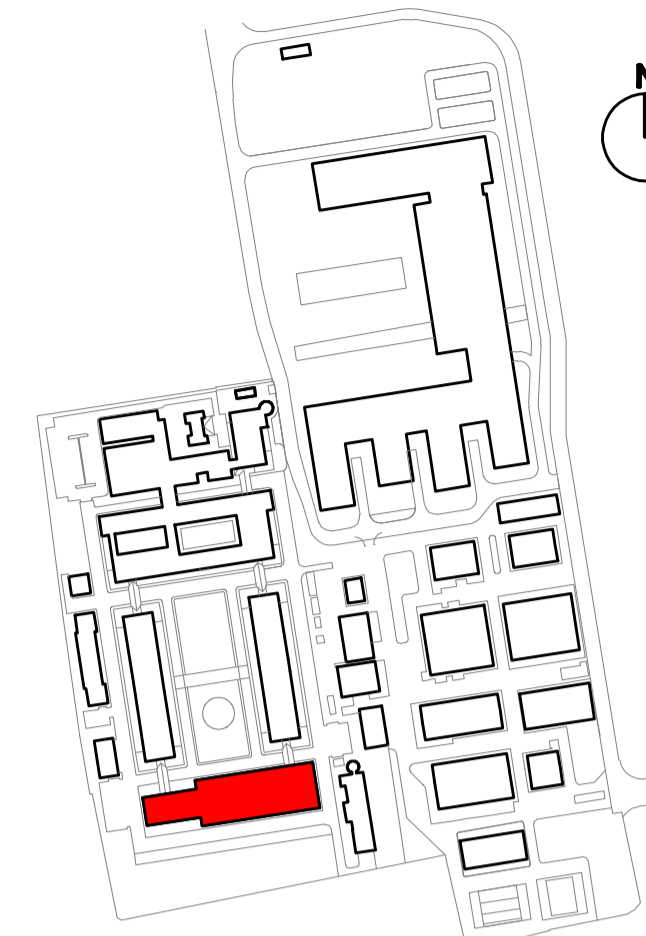
PROSPETTO EST - RILIEVO
SCALA 1:200



SEZIONE - RILIEVO
SCALA 1:200



STRALCIO PLANIMETRIA - SCALA 1:2000



UNIVERSITÀ DEGLI STUDI DI MILANO
DIVISIONE PROGETTAZIONE E GESTIONE
DEL PATRIMONIO IMMOBILIARE



POLO DELL'UNIVERSITÀ IN LODI
DESTINATO AI CORSI DI LAUREA DELLA FACOLTÀ DI
MEDICINA VETERINARIA
Realizzazione edifici per attività didattiche e dipartimentali

(codifica opera: 030 04NC)
CODICE CIG: 5676539C29
CODICE CUP: G13H14000020001

CODICE IDENTIFICATIVO	INDIRIZZO	via dell'Università, 6 20900 - Lodi	FILE
GRUPPO DI PROGETTAZIONE:			REVISIONI
CAPOGRUPPO: KUMA & ASSOCIATES EUROPE			n° DATA DESCRIZIONE
- Kuma and Associates Europe		RESPONSABILE DEL COORDINAMENTO: Studio Pession Associato	01 05/03/2015 SOSTITUZIONE ELABORATO
PROGETTAZIONE ARCHITETTONICA:			
- Kuma and Associates Europe			
- Studio Pession Associato			
- Archiloco Studio Associato			
PROGETTAZIONE STRUTTURALE E SICUREZZA:			
- F&M Ingegneria SpA			
PROGETTAZIONE IMPIANTI TECNOLOGICI E PREVENZIONE INCENDI:			
- Studio Tecnico Forte Ing. Giuseppe			

PROGETTO PER APPROVAZIONE ENTI		IL CAPO DIVISIONE
		Arch. Peppino D'Andrea
TAVOLA N.	TIPOLOGIA ELABORATO	IL TECNICO REFERENTE
UNIL0_AE_A_L3_13002_01	RILIEVO - SALE SETTORIE - PROSPETTI E SEZIONI_01	Arch. Cesare Merluzzi
SCALA		IL RESPONSABILE DEL PROCEDIMENTO
1:200		Arch. Peppino D'Andrea
DATA		IL VERIFICATORE
12.01.2015		A.T.I. ICMQ SpA Progetto Costruzione Qualità - PCQ srl
NOME FILE: Opere_(vedi mod. DPGPI_I0.doc "Istruzioni operative" parag. archiviazione informatizzata dei documenti)		DPGPI_A_CartProg_Rev 2_20130924