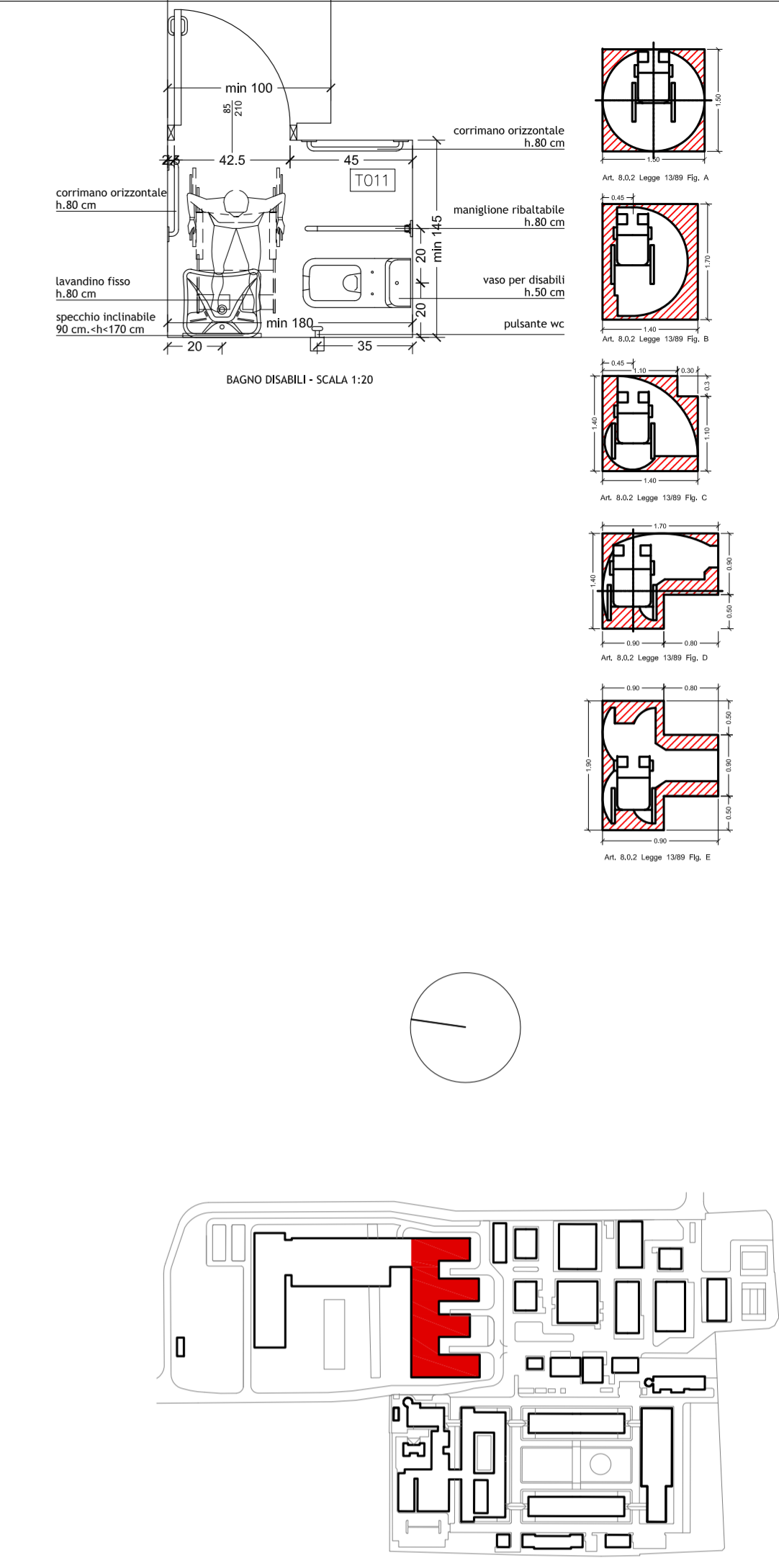


CALCOLO DEL RAPPORTO AERO - ILLUMINANTE LOTTO 2 - PIANO PRIMO

DENOMINAZIONE LOCALI	FUNZIONE	SUPERFICIE DI PAVIMENTO in progetto mq	SUPERFICIE ILLUMINANTE in progetto mq	SUPERFICIE AREANTE in progetto mq	SUPERFICIE FINISTRATA minima richiesta 1/8 mq	
1001	ufficio	17.4	5.61	2.85	2.18	3.74
1002	ufficio	17.4	5.61	2.85	2.18	1.71
1003	ufficio	17.4	5.13	2.85	2.18	1.87
1004	ufficio	17.4	5.61	2.85	2.18	2.56
1005	ufficio	17.4	6.57	2.85	2.18	2.19
1006	ufficio	17.4	6.12	2.85	2.18	2.04
1007	ufficio	17.4	5.97	2.85	2.18	1.99
1008	ufficio	17.4	6.72	2.85	2.18	2.24
1009	ufficio	17.4	6.87	2.85	2.18	2.39
1010	ufficio	17.4	6.69	2.85	2.18	2.23
1011	ufficio	17.4	12.93	2.85	2.18	4.31
1012	ufficio	17.4	6.06	2.85	2.18	2.02
1013	ufficio	17.4	6.96	2.85	2.18	2.32
1014	ufficio	17.4	5.73	2.85	2.18	1.91
1015	ufficio	17.4	5.61	2.85	2.18	1.87
1016	ufficio	17.4	5.49	2.85	2.18	1.83
1017	ufficio	17.4	6.51	2.85	2.53	2.17
1021	lab	20.2	6.93	2.85	2.53	2.31
1022	lab	20.2	4.71	2.85	2.53	1.57
1023	lab	20.2	5.94	2.85	2.53	1.98
1024	lab	20.2	6.27	2.85	2.53	2.09
1025	lab	20.2	5.49	2.85	2.53	1.83
1029	lab	20.2	5.64	2.85	2.53	1.88
1030	lab	20.2	5.76	2.85	2.53	1.92
1031	lab	20.2	6.96	2.85	2.53	2.32
1032	lab	20.2	6.06	2.85	2.53	2.02
1033	lab	20.2	5.64	2.85	2.53	1.88
1034	lab	20.2	6.15	2.85	2.53	2.05
1035	lab	20.2	4.8	2.85	2.53	1.6
1036	lab	20.2	4.38	2.85	2.53	1.46
1037	lab	20.2	4.8	2.85	2.53	1.6
1038	lab	20.2	5.34	2.85	2.53	1.78
1039	lab	20.2	5.64	2.85	2.53	1.88
1040	lab	20.2	6.09	2.85	2.53	2.03
1041	lab	20.2	6.96	2.85	2.53	2.32
1042	lab	20.2	5.73	2.85	2.53	1.91
1043	lab	20.2	5.64	2.85	2.53	1.88
1044	lab	20.2	5.49	2.85	2.53	1.83
1045	lab	20.2	5.43	2.85	2.53	1.81
1049	lab	20.2	6.51	2.85	2.53	2.17
1050	lab	20.2	4.71	2.85	2.53	1.57
1051	lab	20.2	6.84	2.85	2.53	2.28
1052	lab	20.2	6.03	2.85	2.53	2.01
1056	lab	20.2	5.49	2.85	2.53	1.83
1057	lab	20.2	5.64	2.85	2.53	1.88
1058	lab	20.2	5.73	2.85	2.53	1.91
1059	lab	20.2	6.96	2.85	2.53	2.32
1060	lab	20.2	6.06	2.85	2.53	2.02
1061	lab	20.2	13.53	2.85	2.53	4.51
1062	lab	20.2	6.06	2.85	2.53	2.02
1063	lab	20.2	6.96	2.85	2.53	2.32
1064	lab	20.2	5.73	2.85	2.53	1.91
1065	lab	20.2	5.64	2.85	2.53	1.88
1066	lab	20.2	5.49	2.85	2.53	1.83
1070	lab	20.2	6.3	2.85	2.53	2.1
1071	lab	20.2	6.33	2.85	2.53	2.11
1072	lab	20.2	5.22	2.85	2.53	1.74
1073	lab	20.2	6.45	2.85	2.53	2.15
1074	lab	20.2	6.78	2.85	2.53	2.26
1077	ufficio	20.2	5.49	2.85	2.53	1.83
1078	ufficio	20.2	5.64	2.85	2.53	1.88
1079	ufficio	20.2	5.73	2.85	2.53	1.91
1080	ufficio	20.2	6.96	2.85	2.53	2.32
1081	ufficio	20.2	6.06	2.85	2.53	2.02
1082	ufficio	20.2	5.64	2.85	2.53	1.88
1083	ufficio	20.2	5.97	2.85	2.53	1.99
1084	ufficio	20.2	4.98	2.85	2.53	1.66
1085	ufficio	20.2	13.44	2.85	2.53	4.48
1086	ufficio	20.2	5.67	2.85	2.53	1.89
1087	ufficio	20.2	5.46	2.85	2.53	1.82
1088	ufficio	20.2	5.28	2.85	2.53	1.76
1089	ufficio	20.2	5.43	2.85	2.53	1.81
1090	ufficio	20.2	5.91	2.85	2.53	1.97
1091	ufficio	20.2	5.79	2.85	2.53	1.93
1092	ufficio	20.2	5.88	2.85	2.53	1.96
1093	ufficio	20.2	5.07	2.85	2.53	1.69
1094	ufficio	20.2	6.63	2.85	2.53	2.21
1095	ufficio	20.2	6.45	2.85	2.53	2.15
1096	ufficio	20.5	5.43	2.85	2.56	1.81
1097	ufficio	18	5.97	2.85	2.25	1.95
1098	ufficio	15.8	9.15	2.85	1.98	1.98
1099	ufficio	15.8	9.15	2.85	1.98	1.98
1100	ufficio	17.4	6.84	2.85	2.18	2.28
1101	ufficio	17.4	4.86	2.85	2.18	1.62
1102	ufficio	17.4	5.85	2.85	2.18	1.95
1103	ufficio	17.4	5.7	2.85	2.18	1.9
1104	ufficio	17.4	4.86	2.85	2.18	1.62
1105	ufficio	17.4	6.81	2.85	2.18	2.27
1106	ufficio	17.4	6.66	2.85	2.18	2.22
1107	ufficio	17.4	4.86	2.85	2.18	1.62
1108	ufficio	17.4	5.7	2.85	2.18	1.9
1109	ufficio	17.4	5.85	2.85	2.18	1.95
1110	ufficio	17.4	4.89	2.85	2.18	1.63
1111	ufficio	17.4	6.81	2.85	2.18	2.27
1112	ufficio	17.4	6.84	2.85	2.18	2.28
1113	ufficio	17.4	4.86	2.85	2.18	1.62
1114	ufficio	17.4	5.85	2.85	2.18	1.95
1115	ufficio	17.4	5.85	2.85	2.18	1.95
1116	ufficio	17.4	4.86	2.85	2.18	1.62
1117	ufficio	17.4	6.81	2.85	2.18	2.27
1118	ufficio	17.4	6.84	2.85	2.18	2.28
1119	ufficio	17.4	4.65	2.85	2.18	1.55
1120	ufficio	17.4	5.64	2.85	2.18	1.88
1121	ufficio	17.4	5.85	2.85	2.18	1.95
1122	ufficio	17.4	5.49	2.85	2.18	1.83

In tutti i bagni e negli spazi di servizio di superficie maggiore di 5 m², e' assicurata una adeguata aerazione artificiale secondo quanto indicato nel regolamento di igiene.





UNIVERSITÀ DEGLI STUDI DI MILANO
 DIVISIONE PROGETTAZIONE E GESTIONE
 DEL PATRIMONIO IMMOBILIARE



POLO DELL'UNIVERSITÀ IN LODI
DESTINATO AI CORSI DI LAUREA DELLA FACOLTÀ DI
MEDICINA VETERINARIA
 Realizzazione edifici per attività didattiche e dipartimentali

(codifica opera: 030 04NC)
 CODICE CIG: 5676539C29
 CODICE CUP: G13H14000020001

CODICE IDENTIFICATIVO	INDIRIZZO	via dell'Università, 6 20900 - Lodi	FILE
GRUPPO DI PROGETTAZIONE:			REVISIONI
CAPOGRUPPO:	KUMA & ASSOCIATES EUROPE	RESPONSABILE DEL COORDINAMENTO:	# DATA DESCRIZIONE
	Kuma and Associates Europe	Studio Pession Associato	
PROGETTAZIONE ARCHITETTONICA:			
	KUMA & ASSOCIATES EUROPE		
	Kuma and Associates Europe		
PROGETTAZIONE STRUTTURALE E SICUREZZA:			
	F&M Ingegneria Spa		
PROGETTAZIONE IMPIANTI TECNOLOGICI E PREVENZIONE INCENDI:			
	Studio Tecnico Forte Ing. Giuseppe		
IL CAPO DIVISIONE		Arch. Peppino D'Andrea	
TAVOLA:		UNULO_P_A_L2_9008	IL TECNICO REFERENTE
SCALA		1:200	Arch. Cesare Merluzzi
DATA		12.01.2015	IL VERIFICATORE
			A.T.I. ICMQ SpA Progetto Costruzione Qualità - PCQ srl
NOME FILE: Opere_vedi mod. DPGPLM_ID.doc "Istruzioni operative" paragrafo archiviazione informatizzata dei documenti			DPGPLM_CartProg_Rev_2_20130924

QUESTO DISEGNO È DI PROPRIETÀ DELL'UNIVERSITÀ DEGLI STUDI DI MILANO CHE SE NE RISERVA LA TUTELA A TERMINI DI LEGGE.