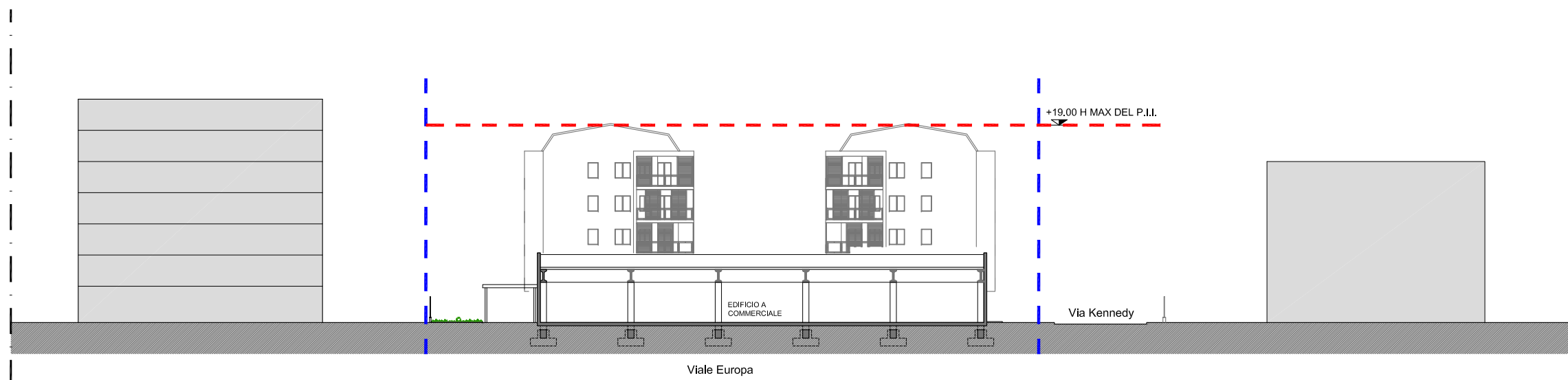
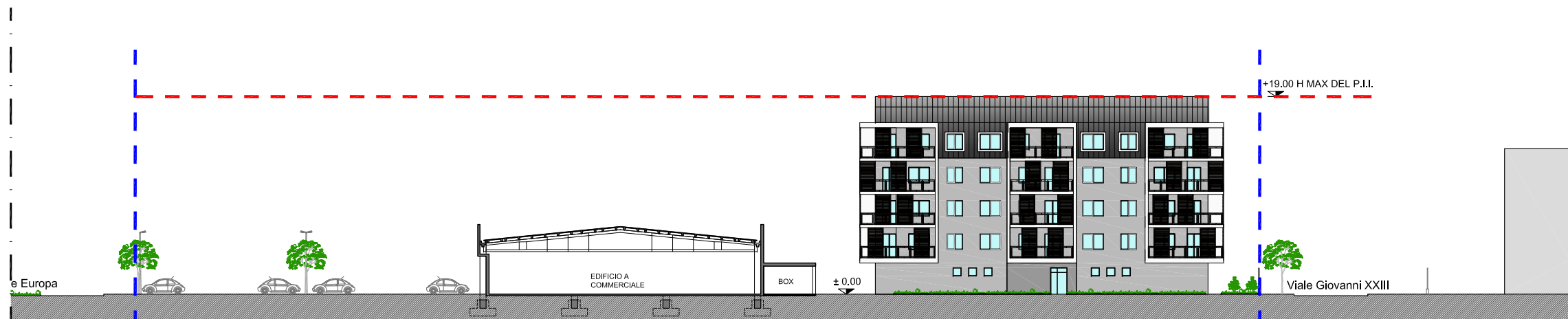


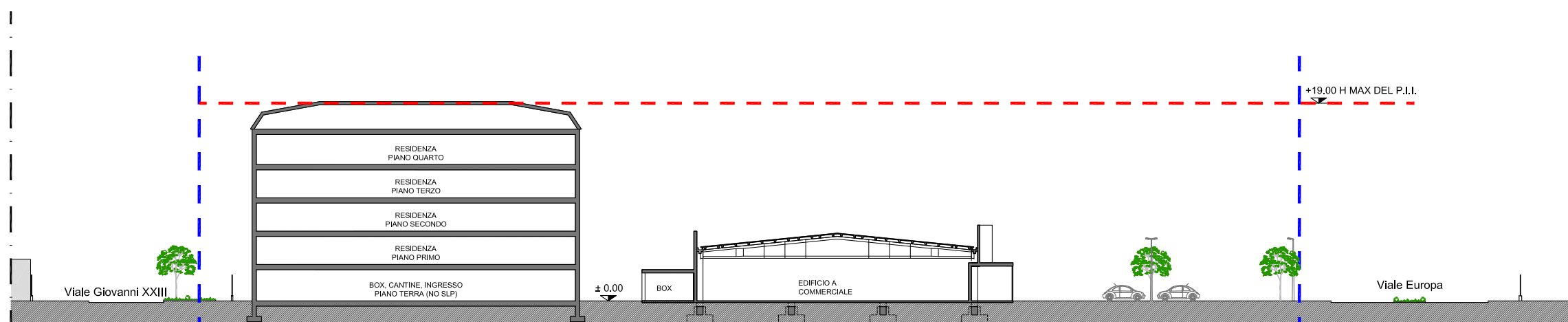
SEZIONE TIPO A-A'



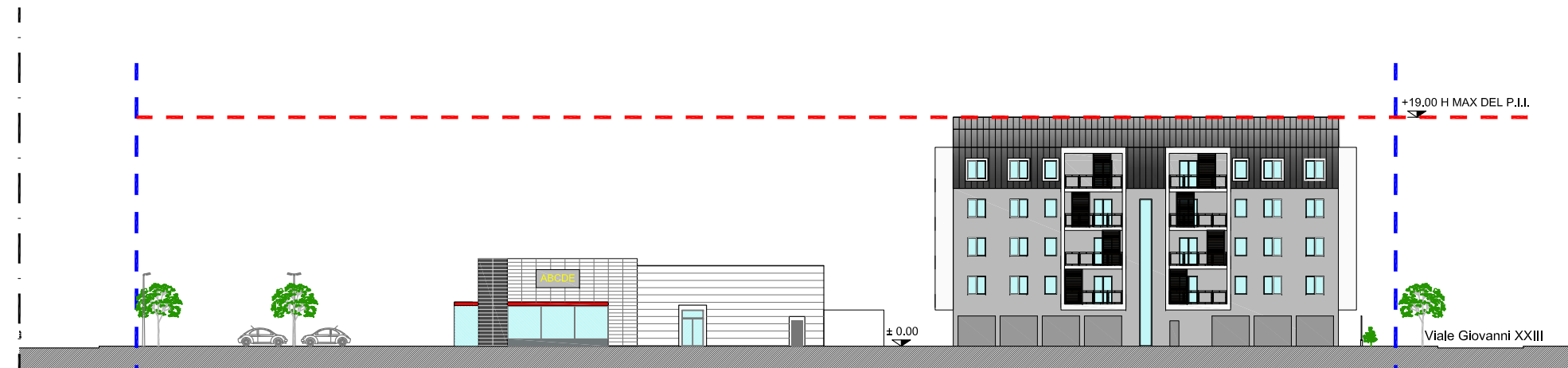
SEZIONE TIPO B-B'



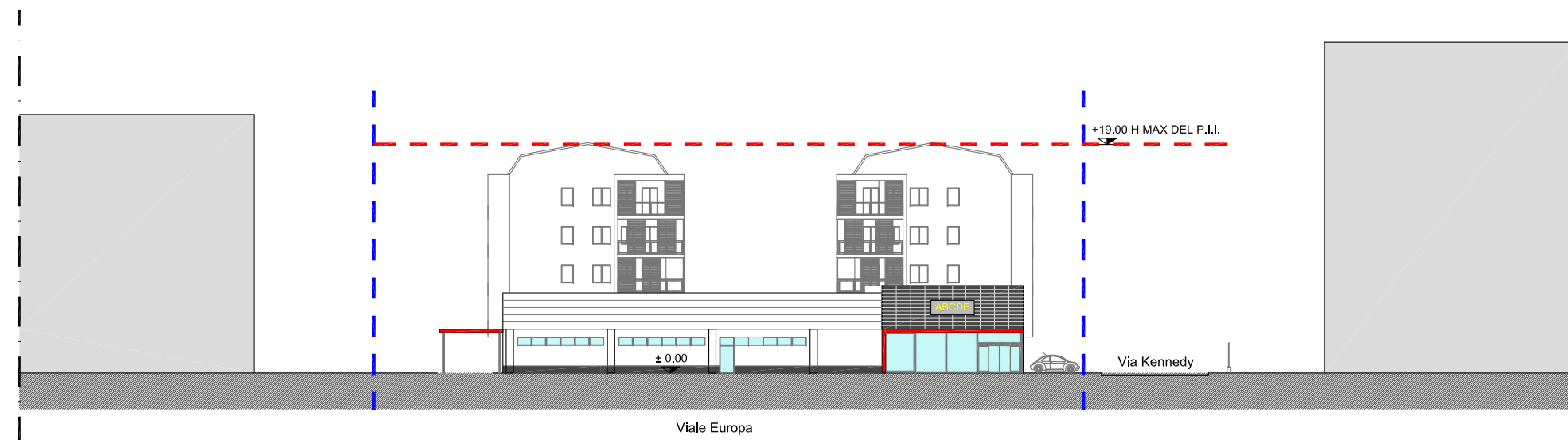
SEZIONE TIPO C-C'



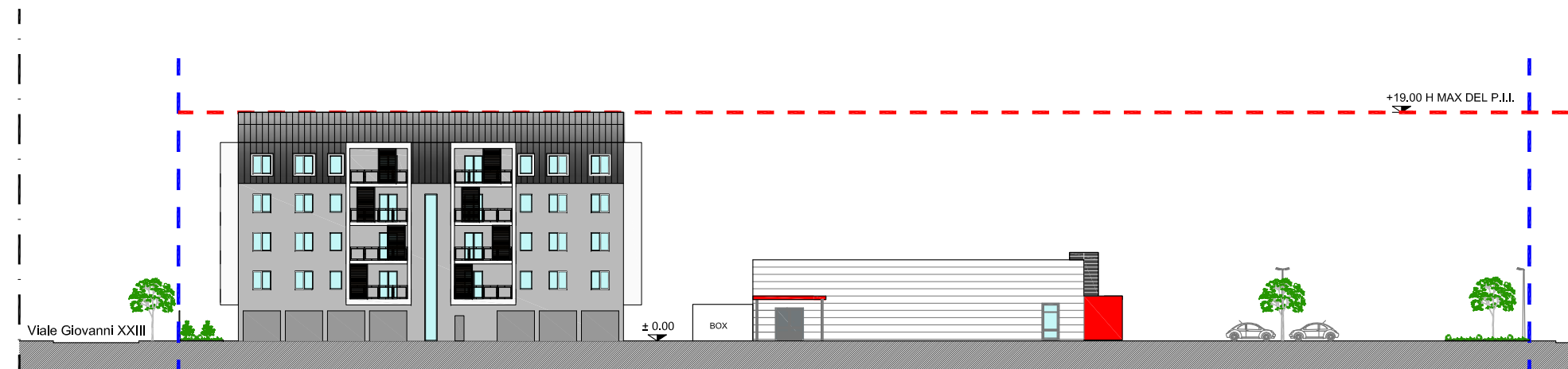
SEZIONE TIPO D-D'



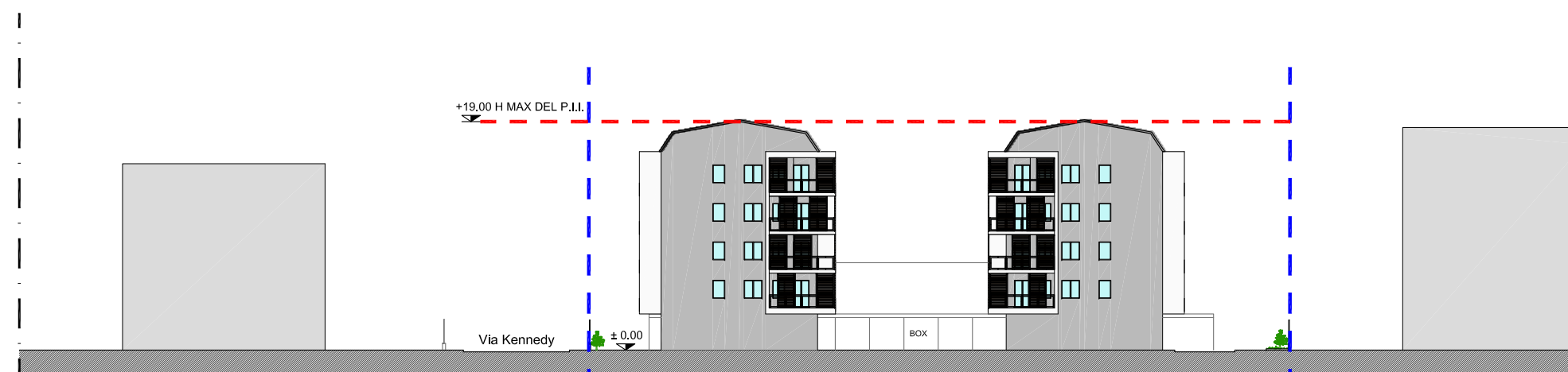
PROSPETTO 1



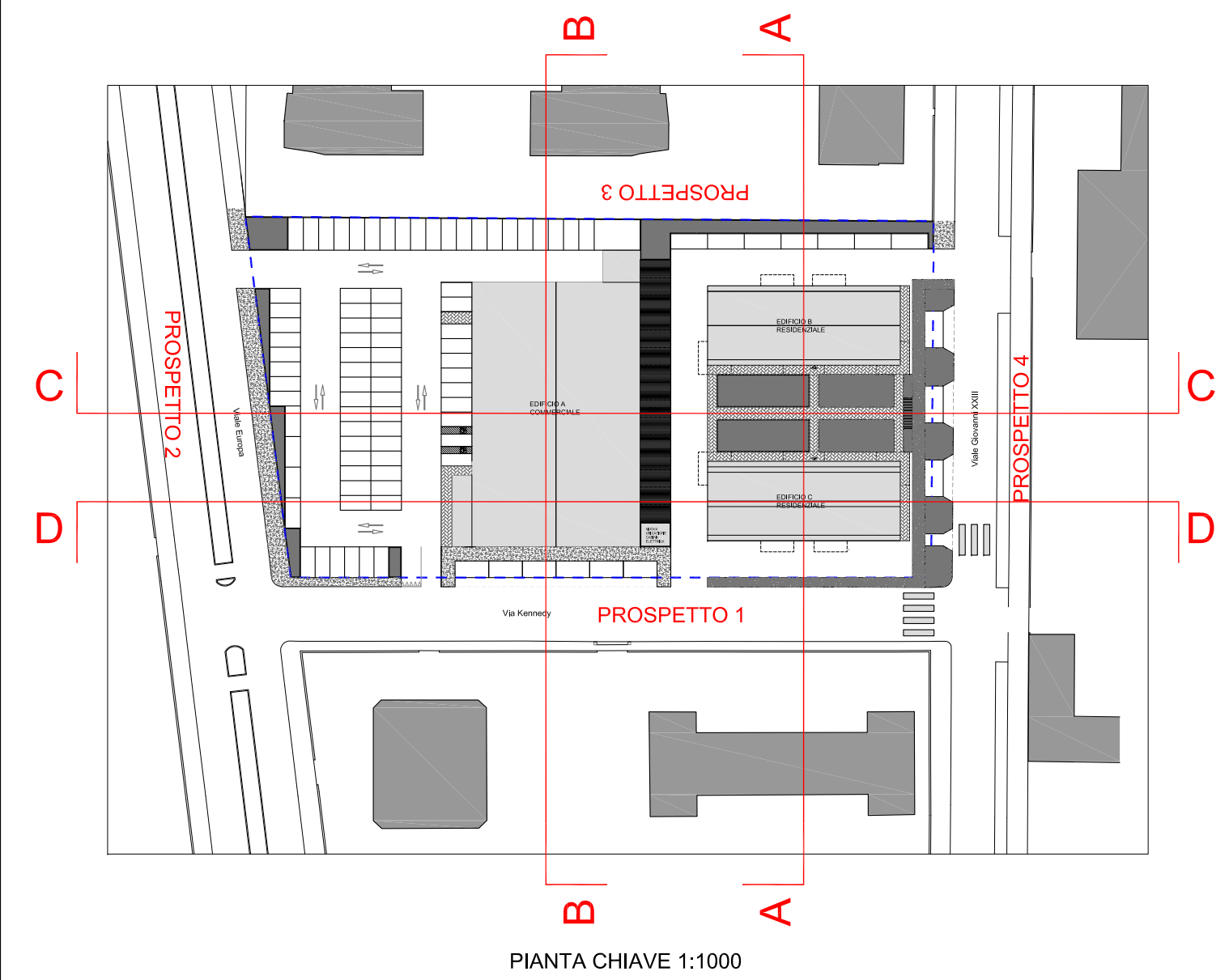
PROSPETTO 2



PROSPETTO 3

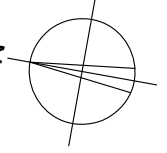


PROSPETTO 4



PIANTA CHIAVE 1:1000

PERIMETRO P.I.I.



COMUNE DI LODI
REGIONE LOMBARDIA

Progetto:
P.I.I. VIALE EUROPA, VIA KENNEDY, VIALE GIOVANNI XXIII

Ubicazione Intervento:
VIALE EUROPA 9
26900 LODI

Emesso per:
PROGRAMMA INTEGRATO DI INTERVENTO

Titolo Tavola:
SCHEMA PROSPETTI E SEZIONI

Tavola N.
PR. 06

Codice Progetto:
005/2014

Data:
Luglio 2014

Scala:
1:500

Committente:
GIERE SPA
C.so di Porta Romana n°63
20122 Milano

Progettista:
Arch. Adele Biondo
Via Barona n°5
20142 Milano (MI)
Cell: 333.6506959
Tel: 02.58310403 - Fax: 02.58433637
e-mail: biondo.15882@oamilano.it

Project Management:

STORE

STORE S.r.l.
Via Fogazzaro, 31 - 20135 Milano
Tel. 02.58310403 Fax: 02.58433637
e mail: info@storeslr.it

N. Rev.	Data:	Descrizione:
02	02.02.2015	

E' vietata la riproduzione o il trasferimento a terzi del presente disegno; tutti i diritti d'autore sono riservati a termini di legge