



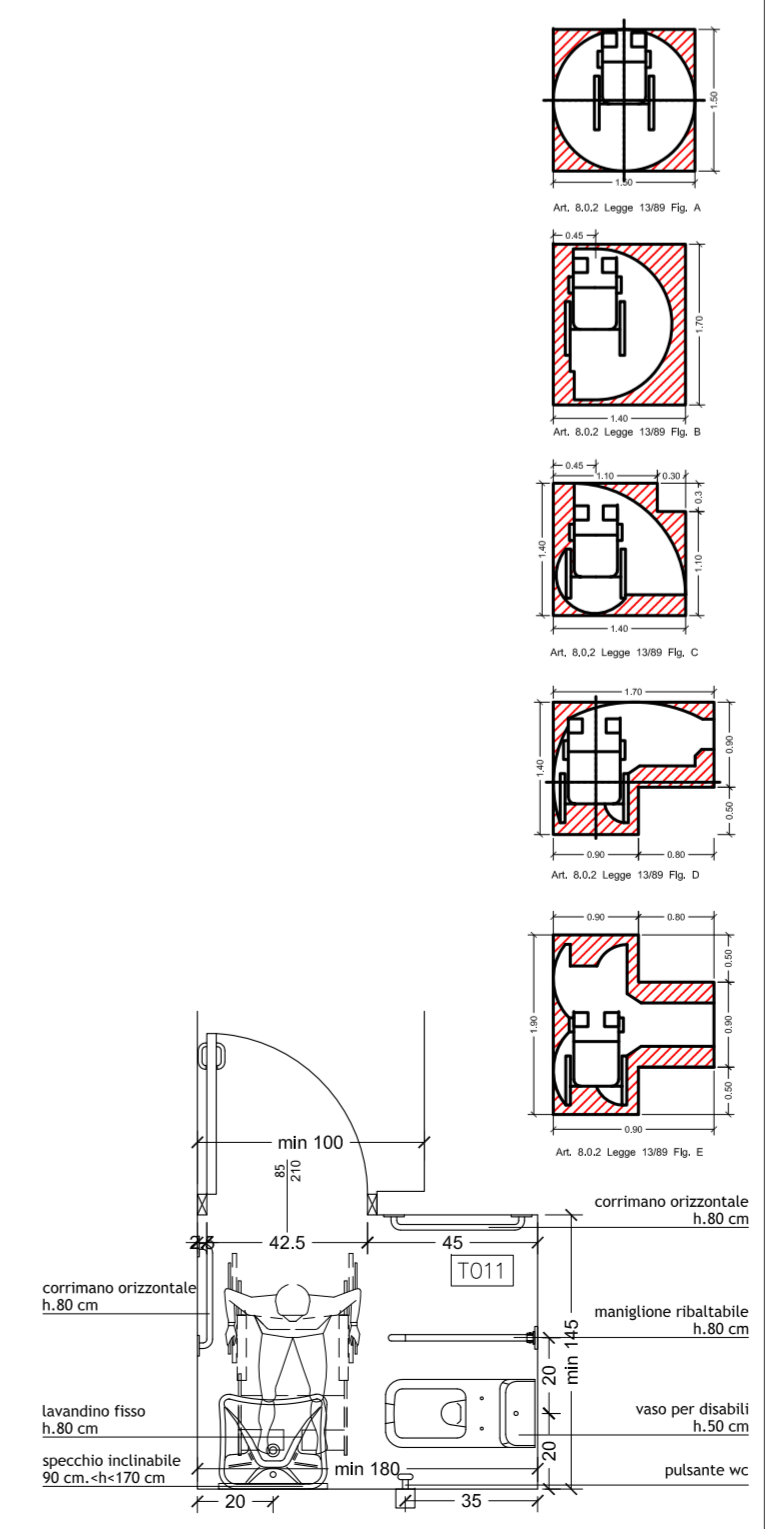
UNIVERSITÀ DEGLI STUDI DI MILANO
 DIVISIONE PROGETTAZIONE E GESTIONE
 DEL PATRIMONIO IMMOBILIARE



POLO DELL'UNIVERSITÀ IN LODI
DESTINATO AI CORSI DI LAUREA DELLA FACOLTÀ DI
MEDICINA VETERINARIA
 Realizzazione edifici per attività didattiche e dipartimentali

(codifica opera: 030 04NC)
 CODICE CIG: 5676539C29
 CODICE CUP: G13H14000020001

CODICE IDENTIFICATIVO		INDIRIZZO		via dell'Università, 6 20900 - Lodi		FILE						
<p>GRUPPO DI PROGETTAZIONE: CAPOGRUPPO: KUMA & ASSOCIATES EUROPE - Kuma and Associates Europe RESPONSABILE DEL COORDINAMENTO: Studio Pession Associato</p> <p>PROGETTAZIONE ARCHITETTONICA: - Kuma and Associates Europe - Studio Pession Associato - Archiloco Studio Associato</p> <p>PROGETTAZIONE STRUTTURALE E SICUREZZA: - F&M Ingegneria Spa</p> <p>PROGETTAZIONE IMPIANTI TECNOLOGICI E PREVENZIONE INCENDI: - Studio Tecnico Forte Ing. Giuseppe</p>												
<p>REVISIONI</p> <table border="1" style="width: 100%; border-collapse: collapse;"> <thead> <tr> <th>#</th> <th>DATA</th> <th>DESCRIZIONE</th> </tr> </thead> <tbody> <tr> <td> </td> <td> </td> <td> </td> </tr> </tbody> </table>							#	DATA	DESCRIZIONE			
#	DATA	DESCRIZIONE										
<p>PROGETTO PER APPROVAZIONE ENTI</p> <p>TAVOLA N. UNULO_P_A_L1_4008 SCALA 1:200 DATA 12.01.2015</p> <p>TIPOLOGIA ELABORATO: Lotto 1 - TAVOLA SULL'ELIMINAZIONE DELLE BARRIERE ARCHITETTONICHE (DPR 503/2006) - Pianta Piano Primo</p> <p>IL CAPO DIVISIONE Arch. Peppino D'Andrea IL TECNICO REFERENTE Arch. Cesare Merluzzi IL RESPONSABILE DEL PROCEDIMENTO Arch. Peppino D'Andrea IL VERIFICATORE A.T.I. ICMQ SpA Progetto Costruzione Qualità - PCQ srl</p>												



BAGNO DISABILI - SCALA 1:20