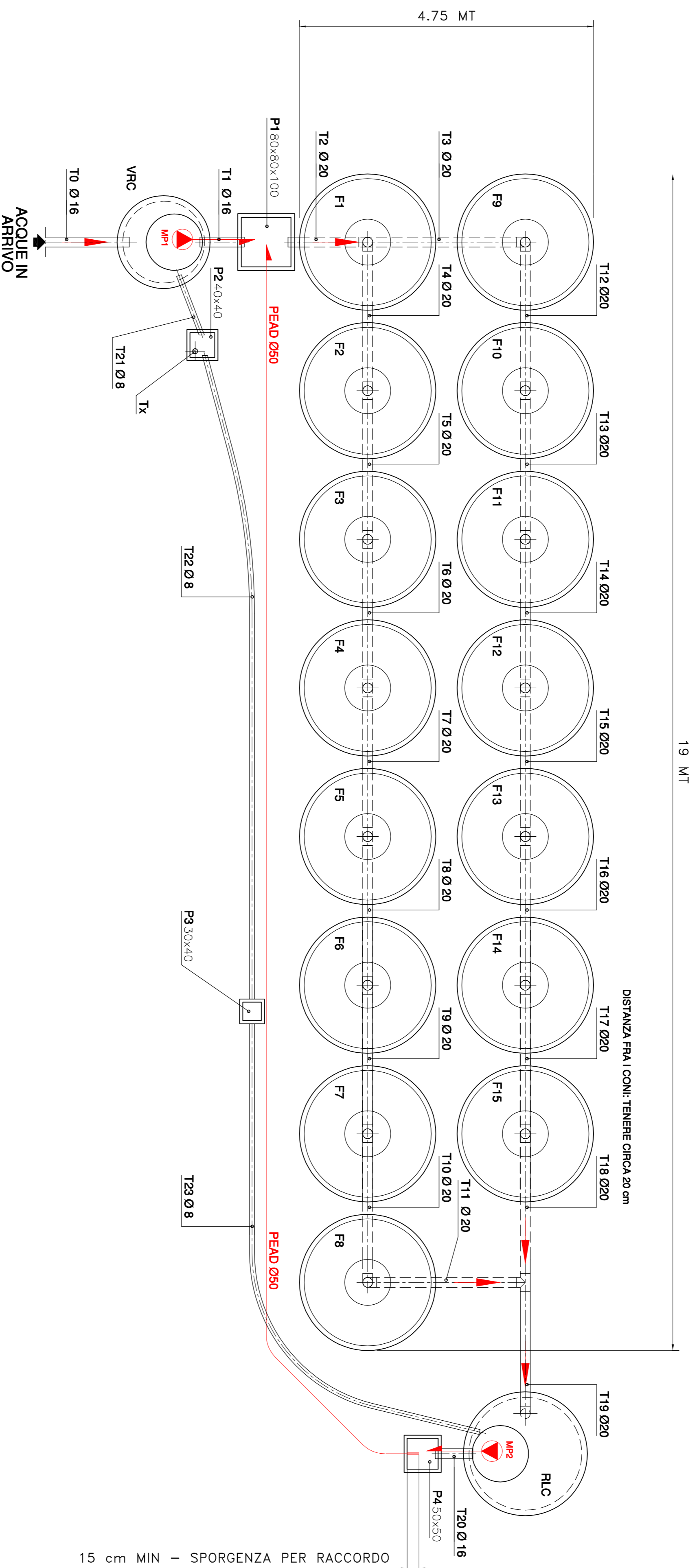
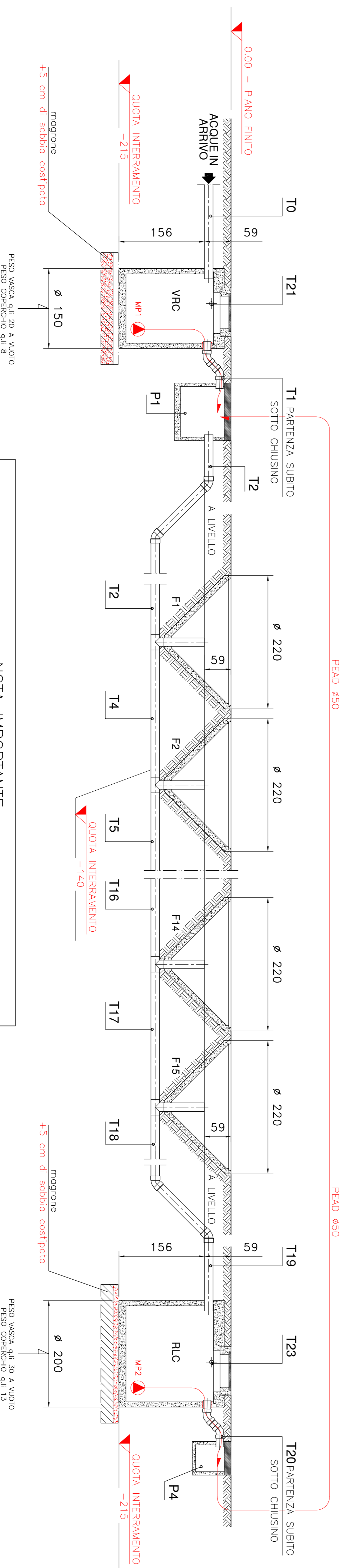


DISPOSIZIONE PLANIMETRICA - scala 1:50



PROSPETTO SEZIONATO EVAPOTRASPIRAZIONE - scala 1:50



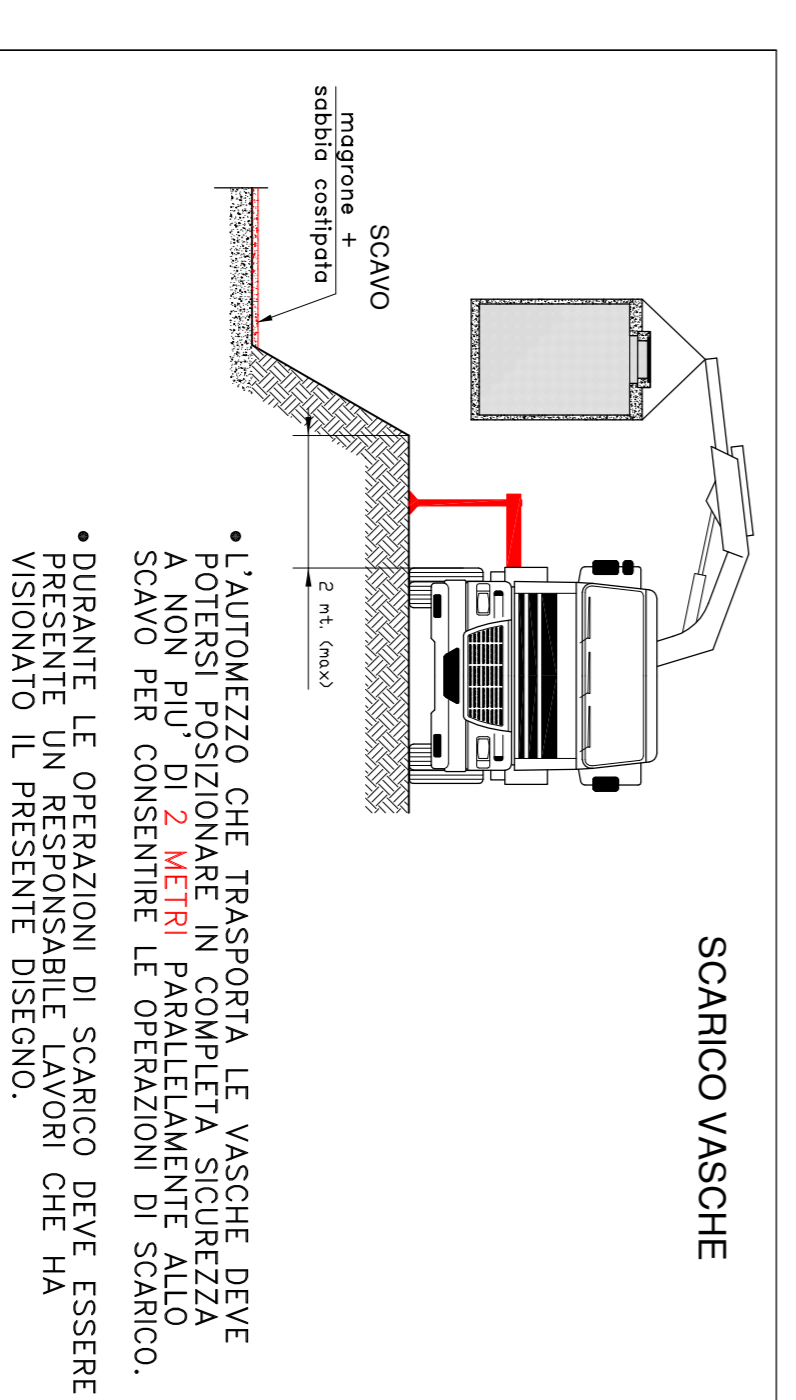
NOTA IMPORTANTE :

NEL CASO IN CUI LA QUOTA DI INTERRAMENTO DELLE VASCHE RISULTASSE MAGGIORE A QUANTO INDICATO, LE PROLUNGHE SU TUTTE LE ISPEZIONI DEVONO AVERE UNA SEZIONE MINIMA PARI A 100X100 cm, TUTTA ISPEZIONABILE, DECENTRATA RISPETTO AL PASSO D' UOMO DELLA SOLETTA VASCA.

**LEGENDA :** PRIMA DI INIZIARE I LAVORI SI CONSIGLIA DI PRENDERE ATTENTA VISIONE DELLE NOTE RIPORTATE NELLA PRESENTE LEGENDA.

- VRC : VASCA DI ACCUMULO USO RILANCIO ALLA EVAPOTRASP. Ø150 cm H = 215 cm
- RLC : VASCA DI ACCUMULO ACQUA IN ESUBERO Ø 200 cm H = 215 cm
- F1 - F15 : VASI DI CONTENIMENTO EVAPOTRASPIRAZIONE Ø 220 cm. H=140 cm
- QUOTE : ESPRESSE IN CENTIMETRI.
- TUBAZIONI DA T0 A T20 : IN PVC TIPO 302 (ARANCIONE, GROSSO SPESSORE) IN PENDENZA DELL'1% OVE INDICATO DALLE FRECCE.
- TUBAZIONE TX : TUBO CORRUGATO Ø 6 cm PER PASSAGGIO CAVI DI ALIMENTAZIONE ELETTRICA 380 V TRIFASE+TERRA+NEUTRO. POTENZA INSTALLATA 2 kW. NOTA : L' ALLACCIAMENTO CAVI CORRENTE - QUADRO ELETTRICO E A CARICO DEL CLIENTE.
- TUBAZIONI DA T21 A T23 : TUBO CORRUGATO Ø 8 cm PER PASSAGGIO CAVI ELETTRICI
- CORREDARE I POZZETTI CON CHIUSINI FACOLTATIVAMENTE CARRABILI
- PRIMA DEL MONTAGGIO DELL'IMPIANTO, ESEGUIRE ACCURATA PULIZIA INTERNA DELLE VASCHE DA OGNI TIPO DI DETRITI.
- IMPORTANTI
- LA LINEA DI ALIMENTAZIONE ELETTRICA DELL' IMPIANTO DI DEPURAZIONE DEVE ESSERE INDIPENDENTE RISPETTO ALL' IMPIANTO ELETTRICO GENERALE. IN QUANTO IL FUNZIONAMENTO DEL DEPURATORE E' DISTRIBUITO SULLE 24 ORE/GIORNO E SU 7 GIORNI/SETTIMANA.
- LE GIUNZIONI FRA LE VASCHE E I POZZETTI, E TUTTE LE TUBAZIONI AD ESSE COLLEGATE, DEVONO ESSERE SIGILLATE A PERFETTA TENUTA IDRAULICA.

SCARICO VASCHE



- L'AUTOMEZZO CHE TRASPORTA LE VASCHE DEVE POTERSI POSIZIONARE IN COMPLETA SICUREZZA A NON PIU' DI 2 METRI IN PARALLELAMEN TO SCAVO PER CONSENTIRE LE OPERAZIONI DI SCARICO.
- DURANTE LE OPERAZIONI DI SCARICO DEVE ESSERE PRESENTE UN RESPONSABILE LAVORI CHE HA VISIONATO IL PRESENTE DISEGNO.

CLIENTE LUNIKGAS S.p.a. - Rif. P.V. OSSAGO LODIGIANO N° 21839

PROGETTO	OPERE EDILI RIFERITE ALLA MESSA IN OPERA IMPIANTO DI EVAPOTRASPIRAZIONE	DATA	10/07/12	SCALA	1:20 / 1:50
S'COMPILATA CON		STIPULATO			
VISTO DIREZIONE		PROCESSIONE			
VISTO DIREZIONE		TECNICO			
VISTO DIREZIONE		NC			

**Depur Padana Acque S.r.l.**  
 Via Maestri del Lavoro, 3  
 41013 Padana (MO) - Italia  
 Tel. +39 0425 472211 Fax +39 0425 474068  
 Email: info@depurpadana.it  
 www: http://www.depurpadana.com

SISTEMA DI QUALITÀ CERTIFICATO ISO 9001

A TERMINI DI LEGGE CI RISERVAMO LA PROPRIETÀ DI QUESTO DISEGNO CON DIVIETO DI RIPRODURLO E DI RENDERSI COMUNQUE NOTO A TERZI O A DITTE CONCORRENTI SENZA MOSTRA AUTORIZZAZIONE SCRITTA