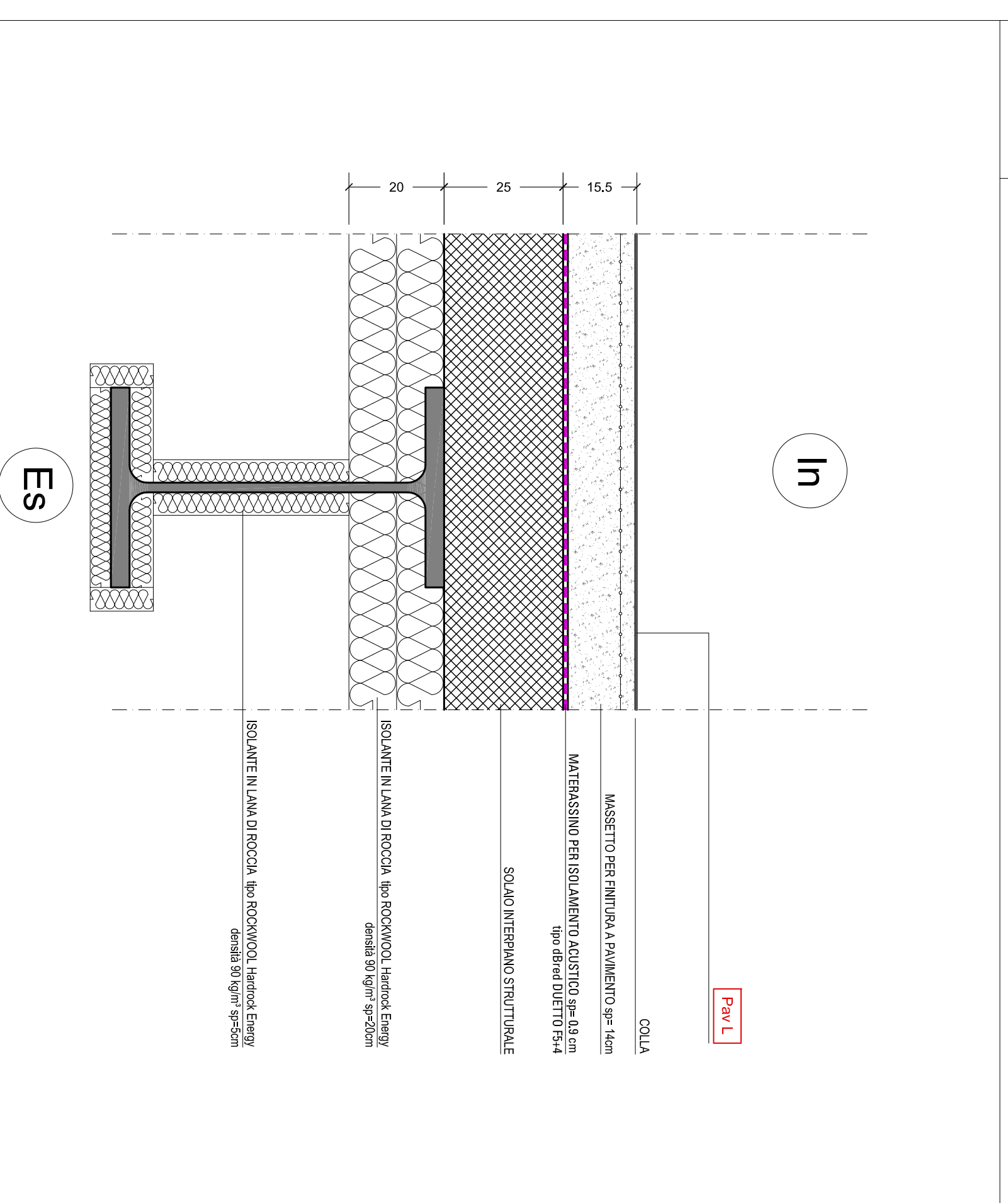
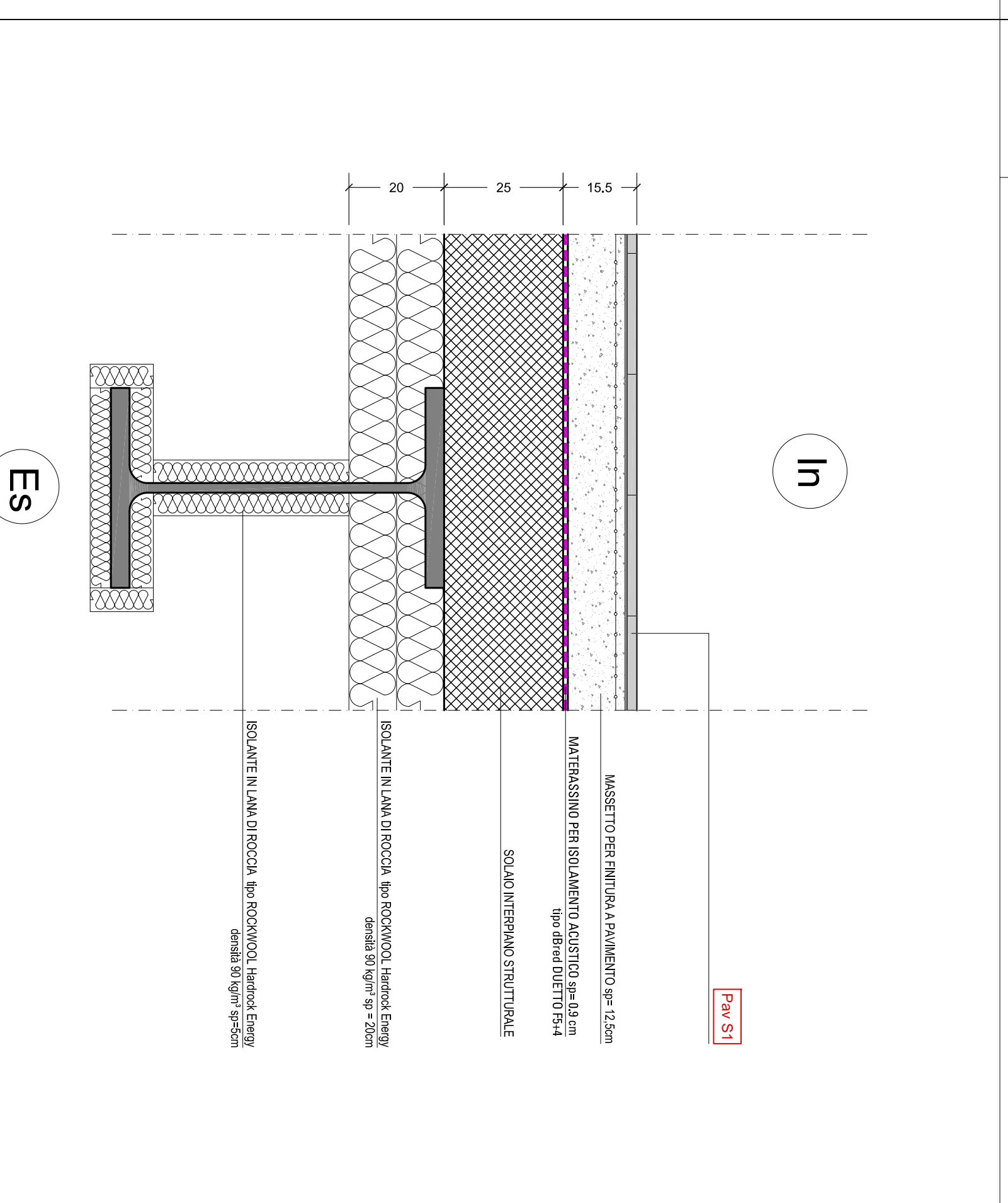


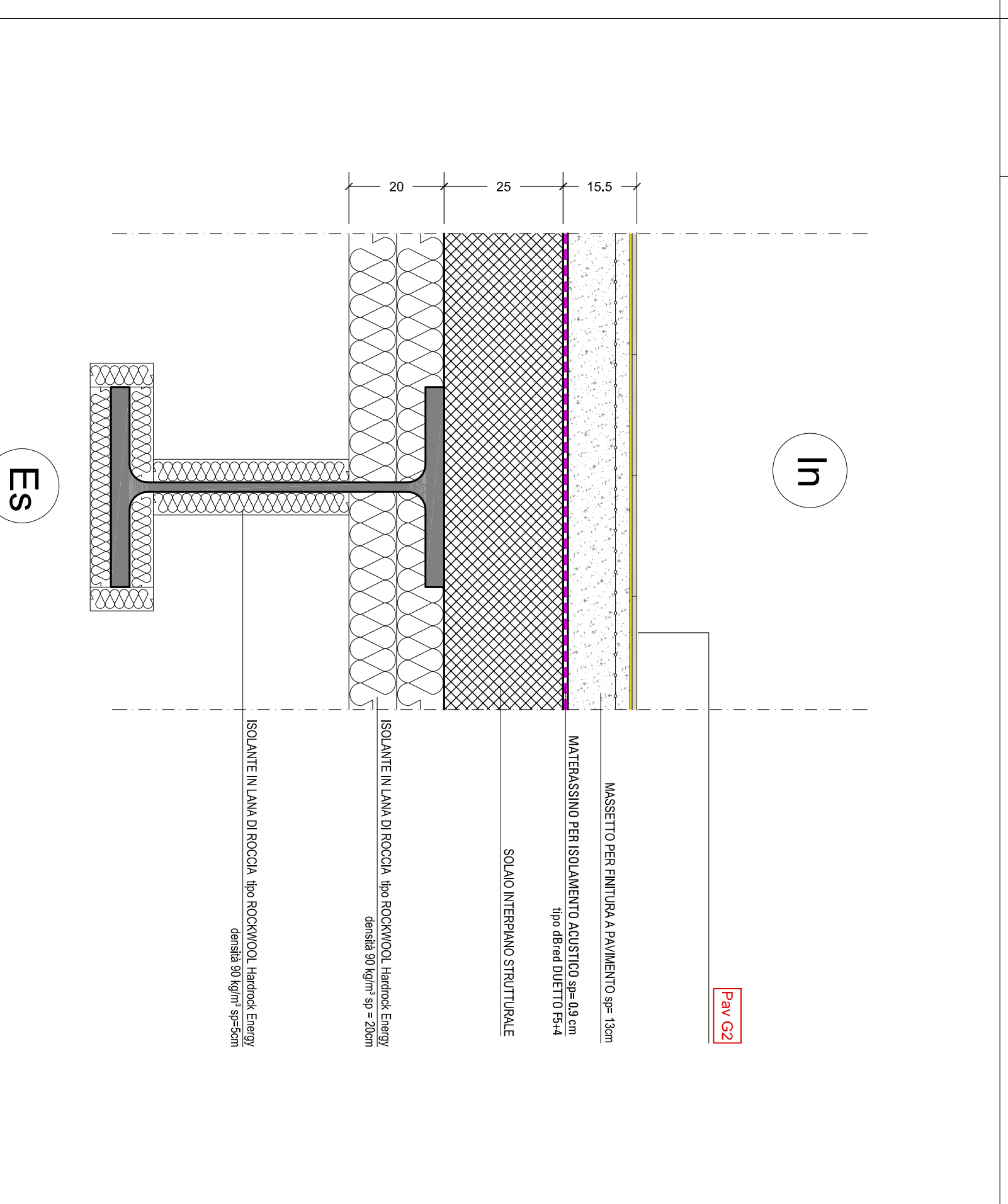
S11+L SOLAIO SU ROGGIA PIANO SECONDO



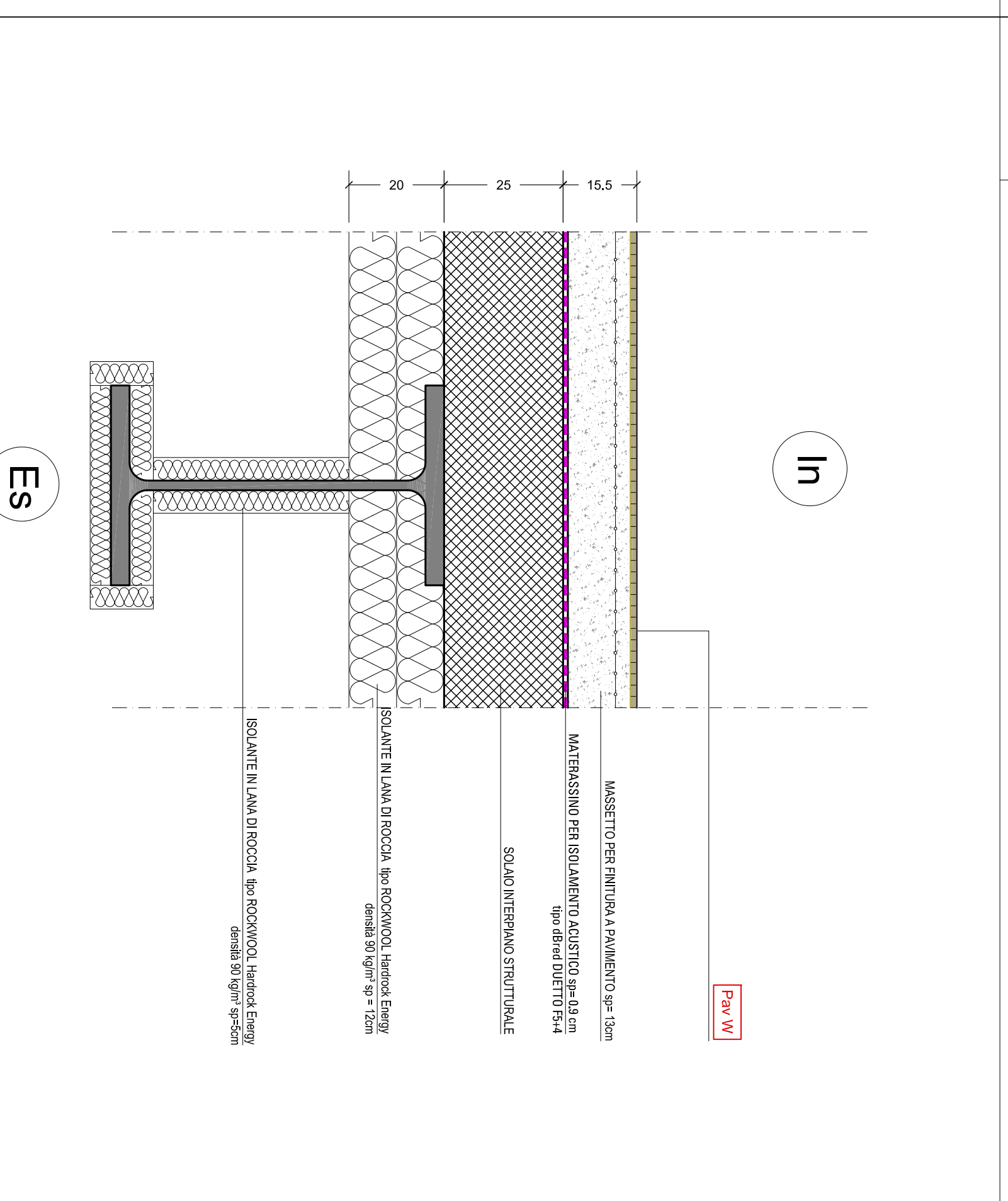
S11+S SOLAIO SU ROGGIA PIANO SECONDO



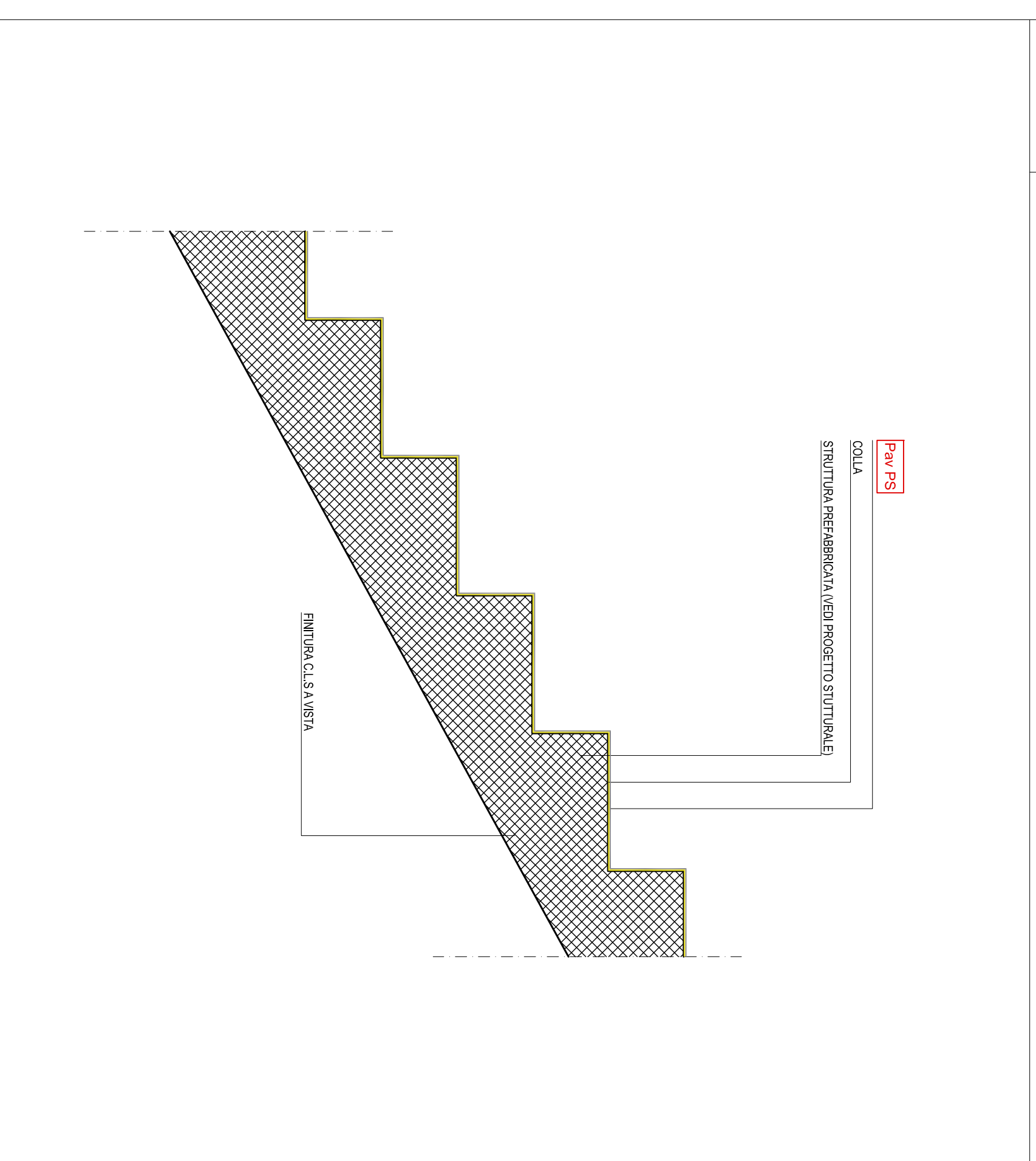
S11+G2 SOLAIO SU ROGGIA PIANO SECONDO



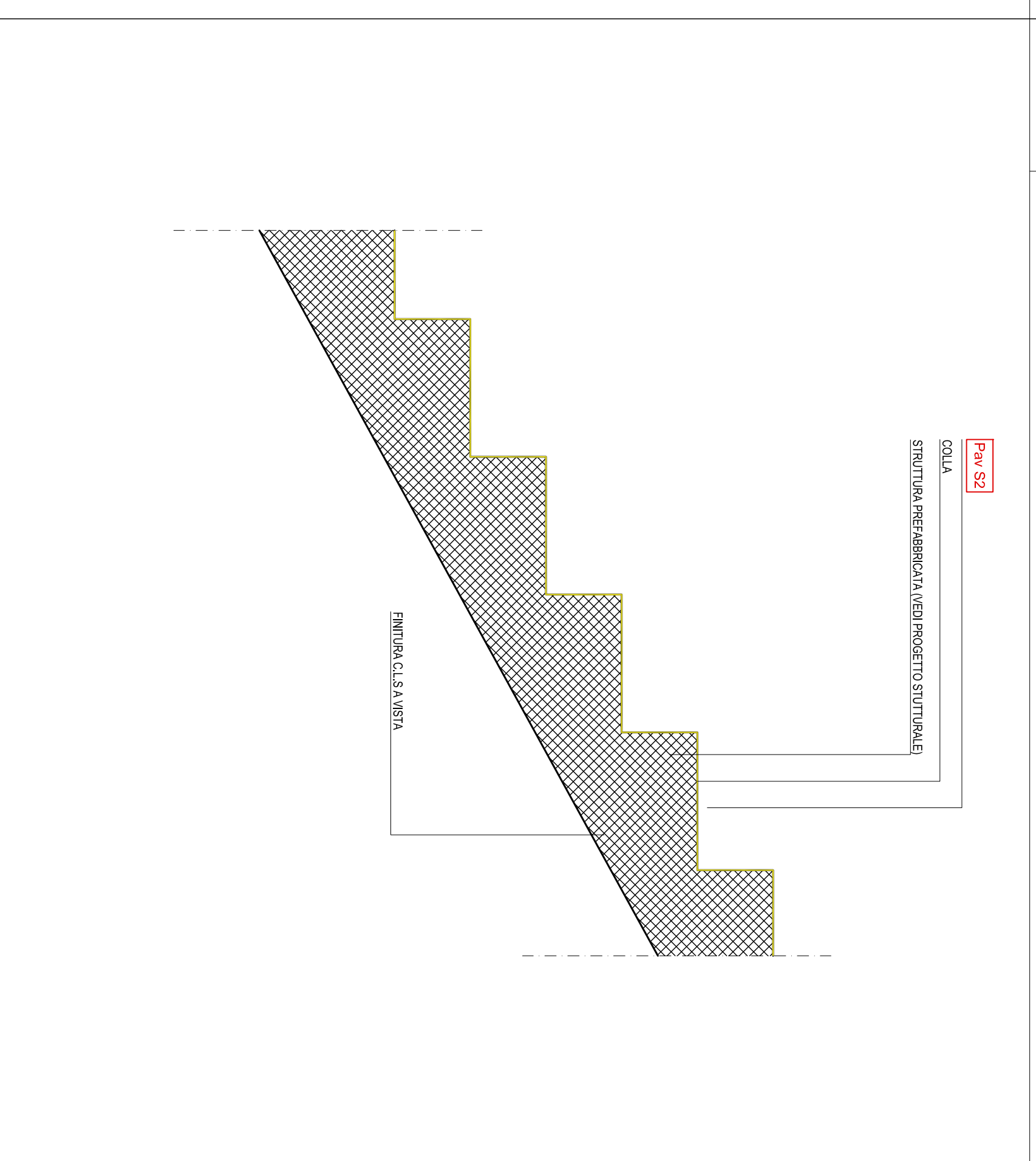
S11+W SOLAIO SU ROGGIA PIANO SECONDO



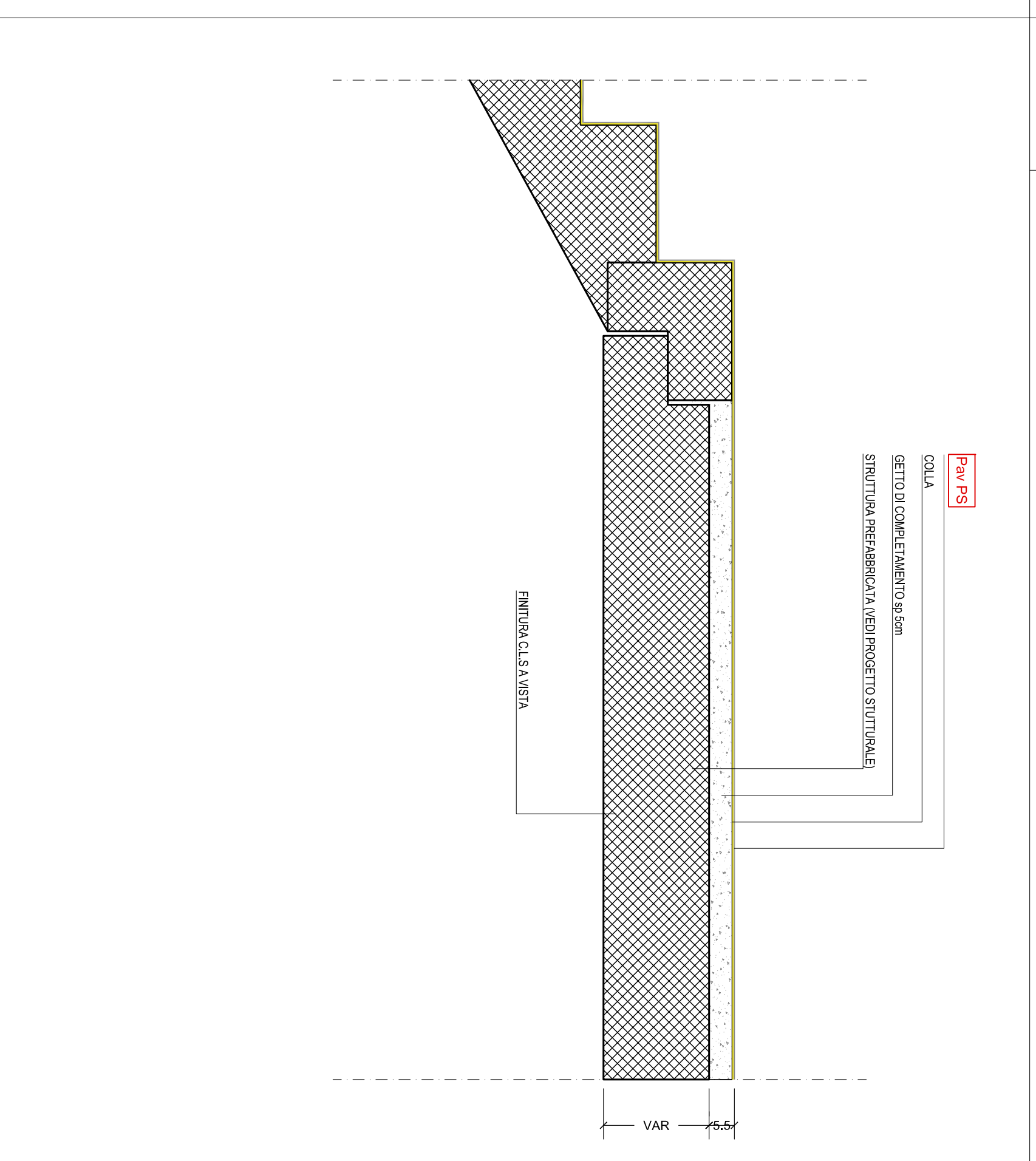
S14 SCALE PREFABBRICATE - FINITURA PVC



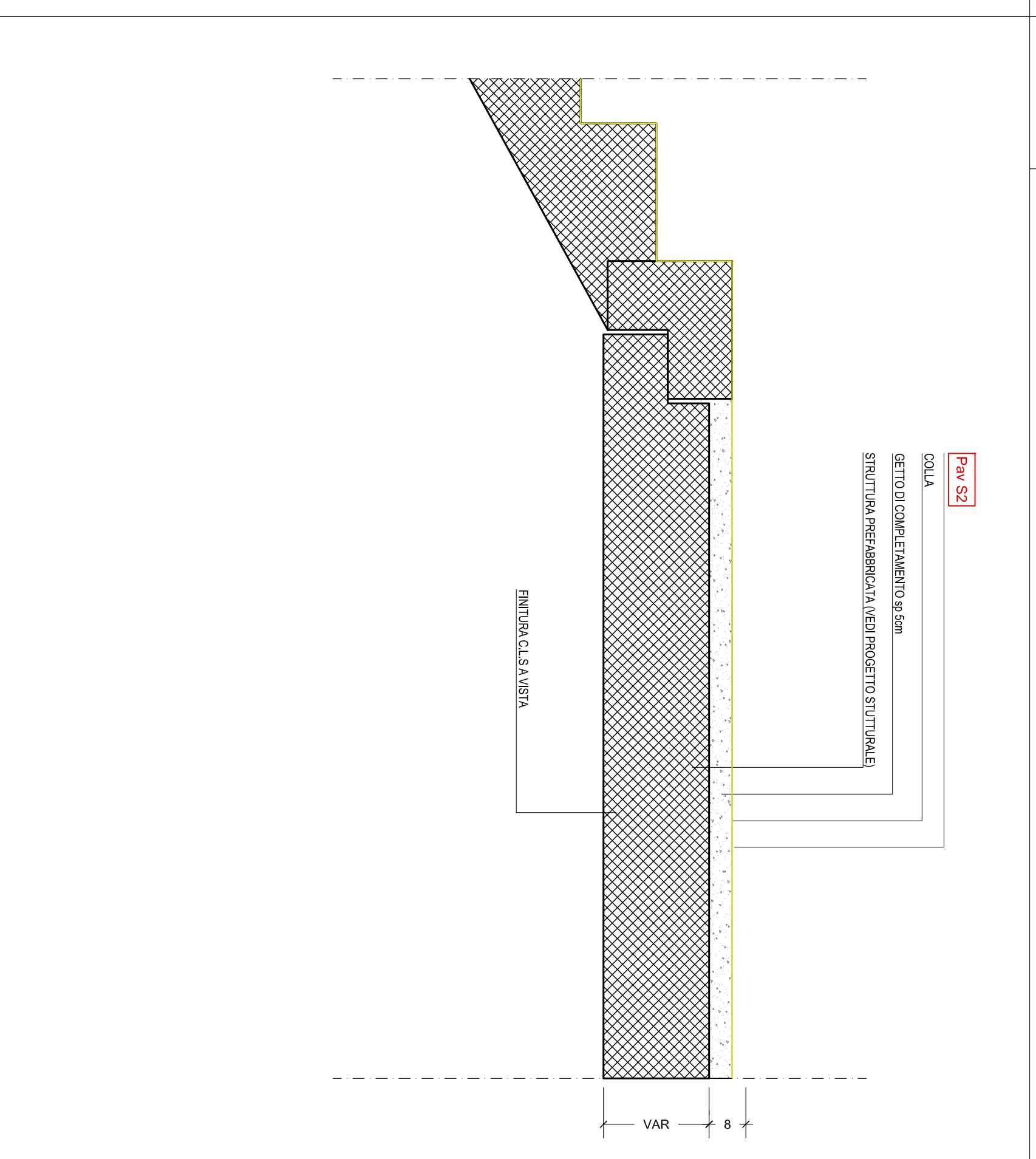
S14B SCALE PREFABBRICATE - FINITURA IN PIETRA



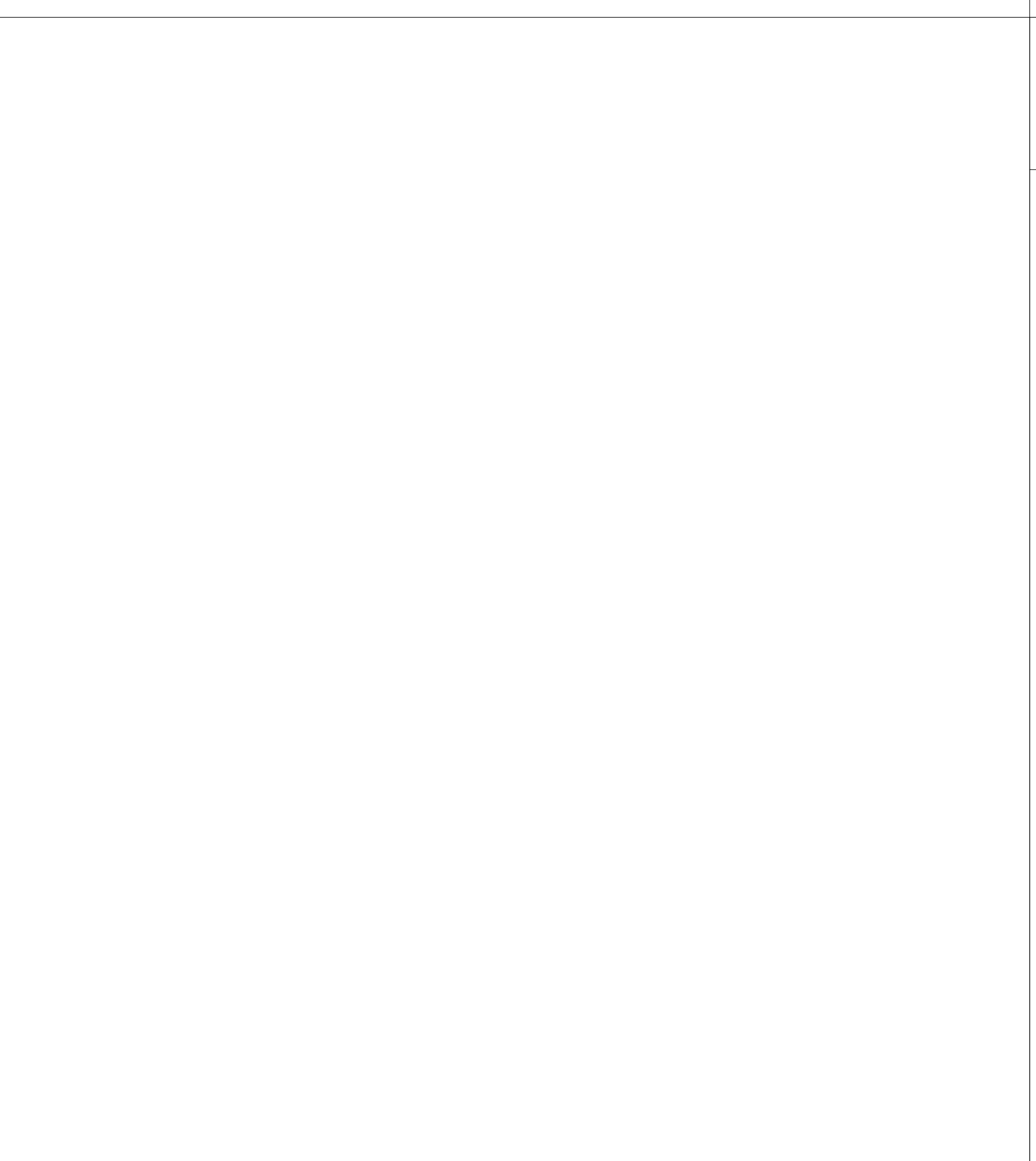
S15 PLANOROTTOLO - FINITURA PVC



S15B PLANOROTTOLO - FINITURA IN PIETRA



S16 SCALATINO IN PIETRA - FARE RIFORMENTO A TAVOLA DI DETTAGLIO UNICO D.A.L.1.4802



UNIVERSITÀ DEGLI STUDI DI MILANO
DIVISIONE PROGETTAZIONE E GESTIONE DEL PATRIMONIO IMMOBILIARE

POLO DELL'UNIVERSITÀ IN LODI
DESTINATO AI CORSI DI LAUREA DELLA FACOLTÀ DI
MEDICINA VETERINARIA
Realizzazione edifici per attività didattiche e dipartimentali
(codifica opera: 030 04NC)
CODICE CIG: 5676539C29
CODICE CUP: G13H1400020001

GRUPPO DI PROGETTAZIONE:	
Capogruppo: RYMA & ASSOCIATES S.p.A.	Responsabile del Compilamento: Kuma and Associates Srl
Progetto: KUMA & ASSOCIATES EUROPE	
Progettazione Strutturale e Sicurezza: KUMA & ASSOCIATES EUROPE	
Progettazione IMPIANTI TECNOLOGICI E PREVENZIONE INCENDI: INGENIERIA	
Studio Tecnico Parte Ing. Giuseppe	
Autore: Ryma	

PROGETTO PER APPROVAZIONE ENTI

UNICO_AE_A1-L1-2_2023-3	
06.03.2015	