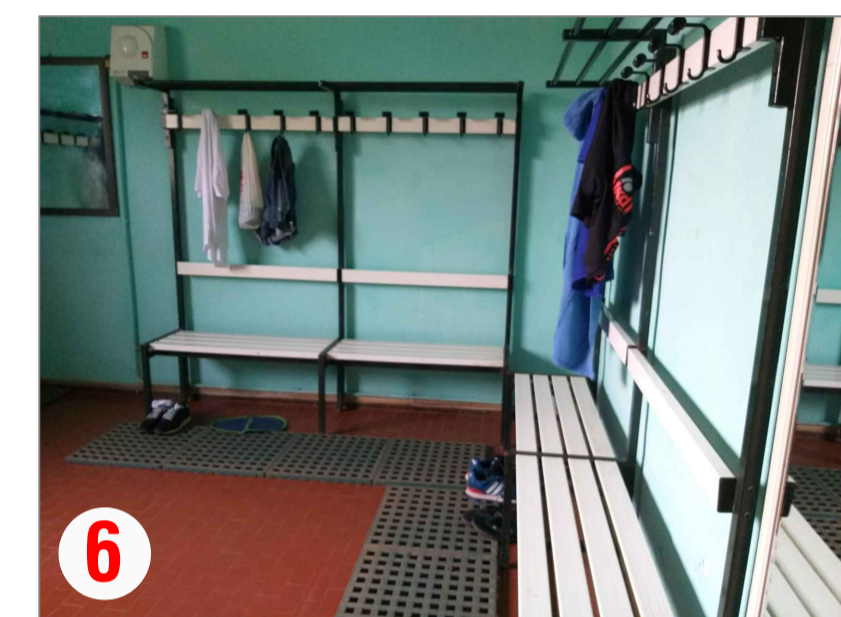
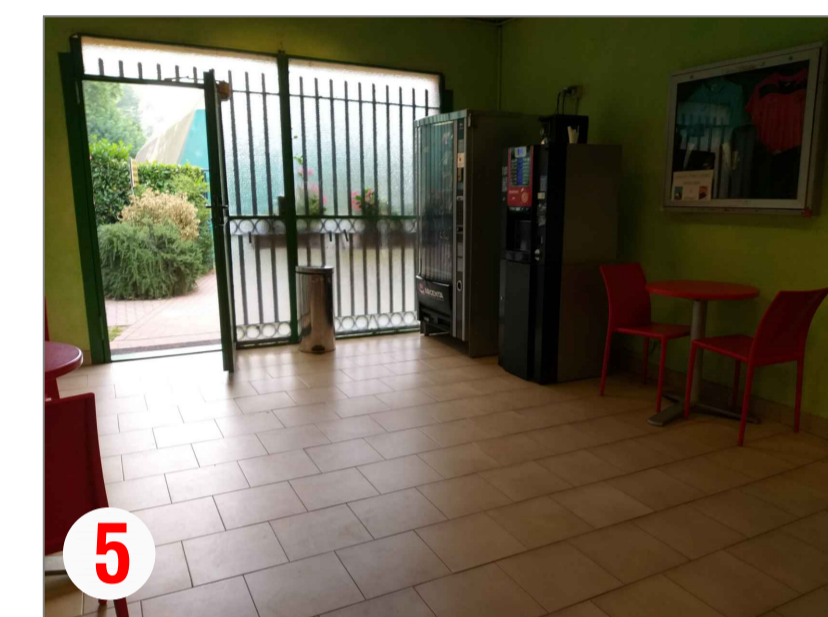
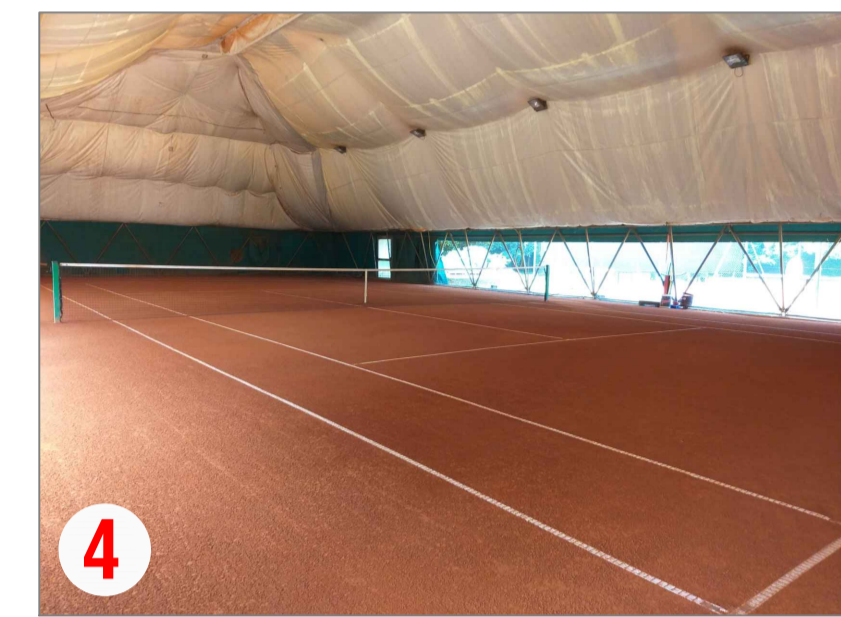
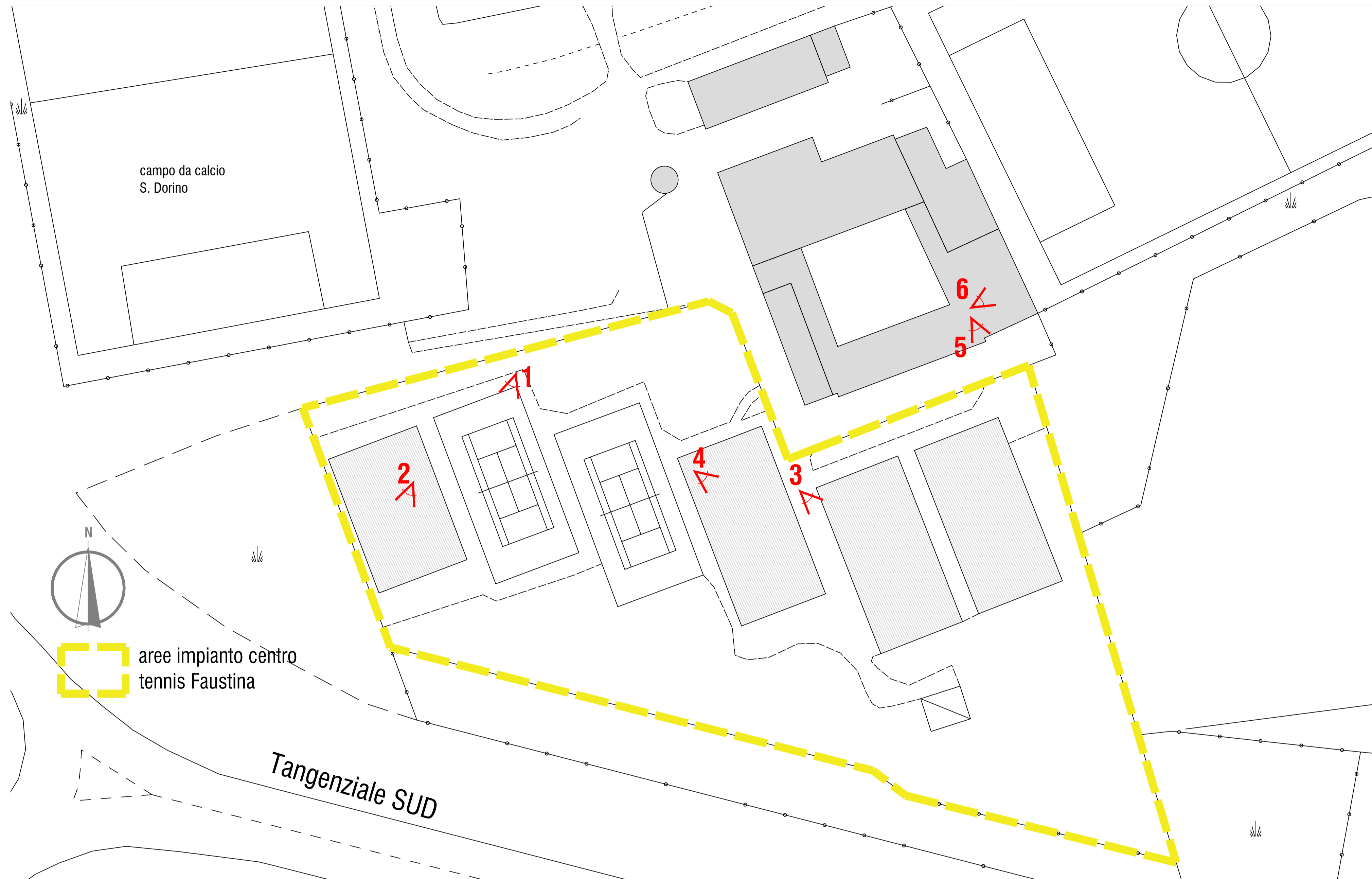
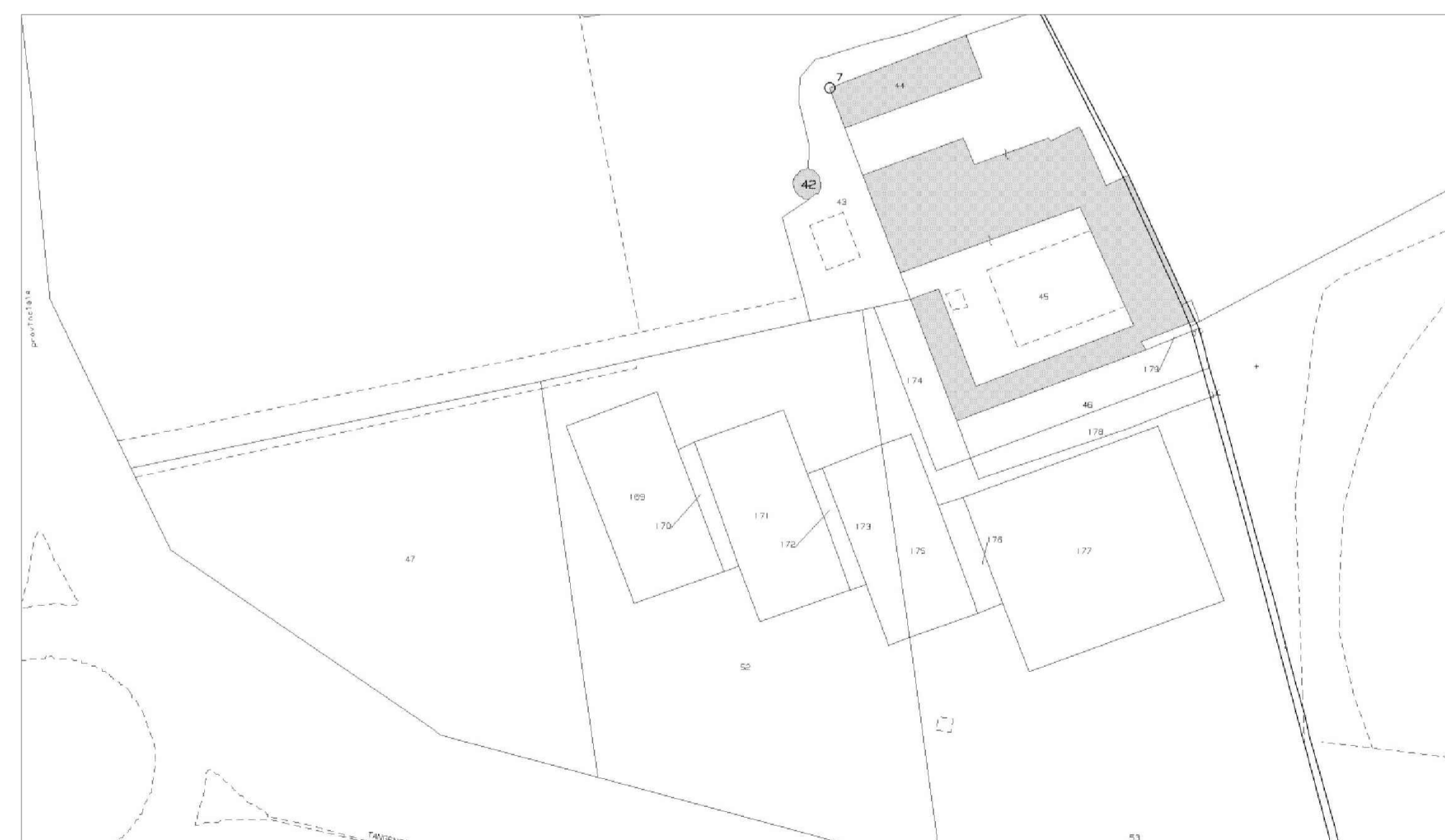


Planimetria generale, scala 1:500



Elaborati di inquadramento

estratto catastale, scala 1:1.000



vista aerea, scala 1:1.000



**Città di Lodi**

Direzione Organizzativa 3 - Servizi tecnici



**CENTRO TENNIS FAUSTINA**

Tavola: Inquadramento planimetrico Centro Tennis Faustina

Scala: 1:500-1:1.000

Tavola nr.

**1**

**Progettista:** Direzione Organizzativa 3 - Servizi Tecnici  
Territorio e Ambiente, Sportello Unico Attività Produttive, Sport e Turismo  
Ing. Michela Binda

Elaborato eseguito da: Francesco Galli