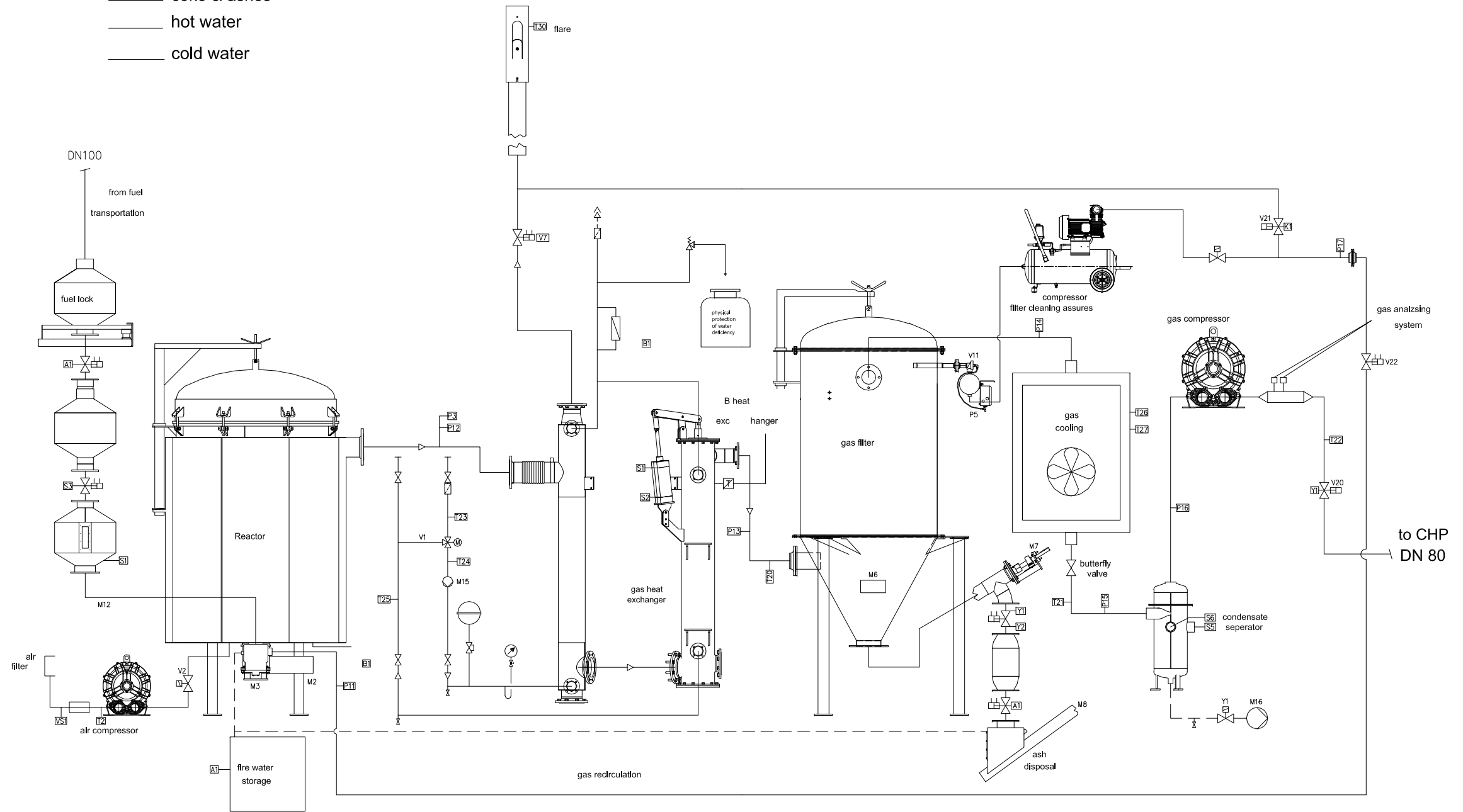


continuous material flows

- wood pellets
- wood gas
- coke & ashes
- hot water
- cold water



20 BURKHARDT . ENERGY AND BUILDING TECHNOLOGY

COMMITTENTE:

**Nova Green Power S.r.l.**

Via Dante 2 - 16121 Genova (GE)  
Tel. 010 466016; Fax. 010 2479987  
e-mail: novagreenpower@pec.it

PROGETTAZIONE IMPIANTI:



**Consult Engineering S.n.c.**

Via Marcello Staglieno, 10/21 - 16129 Genova  
Tel.: 010 6465832 - Fax: 010 4076463  
www.ce-progetti.it - info@ce-progetti.it

LAVORO:

Progetto impianto di cogenerazione  
a gassificazione sito nel comune di  
Lodi (LO)

TITOLO TAVOLA:

Schema P&ID  
gassificatore

PROGETTISTA:

Ing. Davide Bruzzone



DATA: 16 Marzo 2015	COD. PROG. 1030PR14
SCALA: 1:100	TAVOLA: IM05
FASE LAVORATIVA DEFINITIVO	