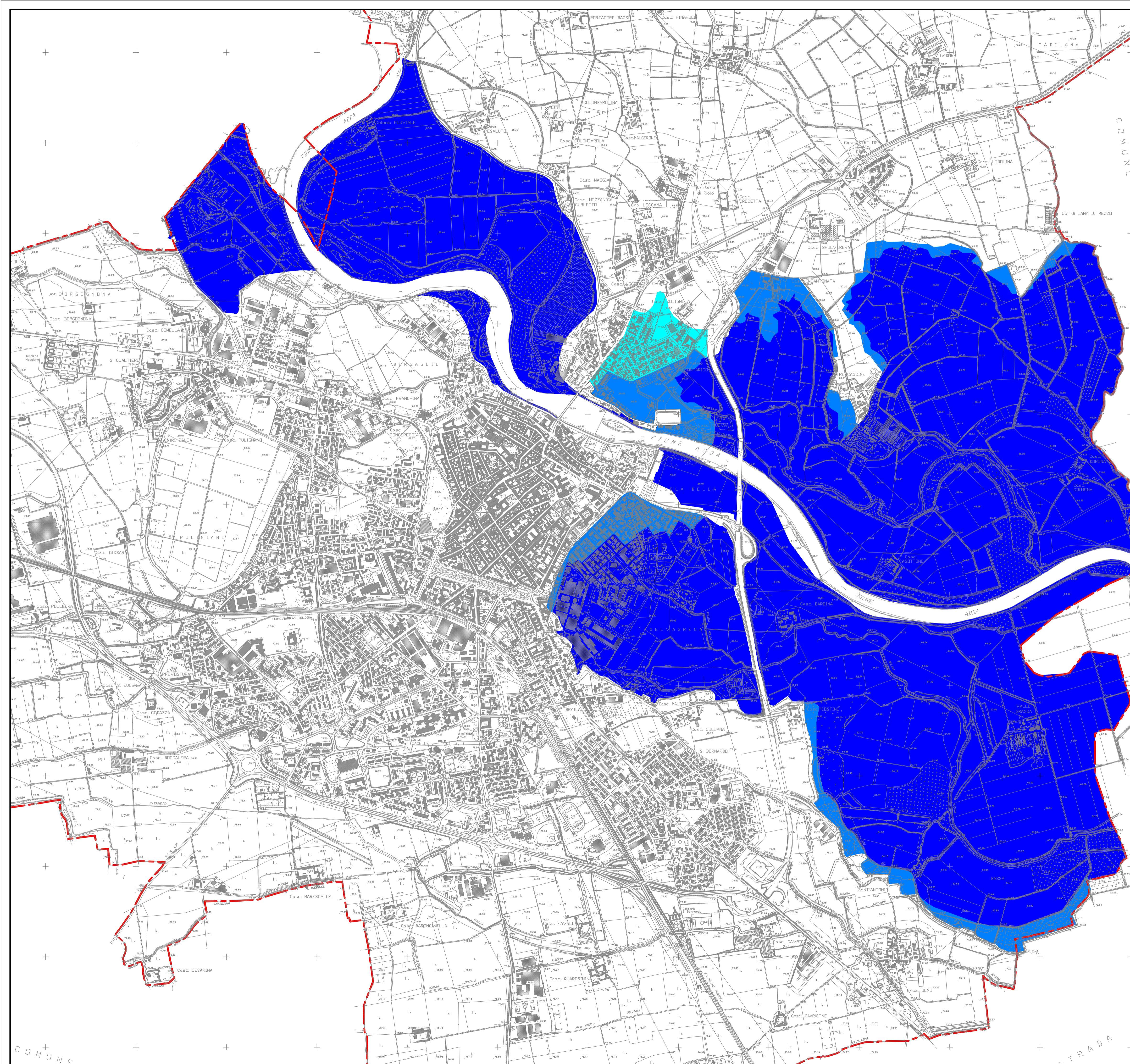




ZONIZZAZIONE DELLA PERICOLOSITÀ

- H1/H2 – PERICOLOSITÀ MEDIA O MODERATA
- H3 – PERICOLOSITÀ ELEVATA
- H4 – PERICOLOSITÀ MOLTO ELEVATA
- CONFINE COMUNALE



REGIONE LOMBARDIA

CITTÀ DI LODI

PROVINCIA DI LODI



Piano di Governo del Territorio  
VARIANTE N. 4

(L.R. 11.3.05 n.12 art. 57, D.G.R. 30.11.11 n. 9/2616  
Criteri attuativi, Componente geologica, idrogeologica e sismica - Allegato 4)

**VALUTAZIONE E ZONIZZAZIONE DELLA PERICOLOSITÀ E  
DEL RISCHIO DI INNONDAZIONE**

**AGGIORNAMENTO DELLO STUDIO IDROLOGICO-IDRAULICO  
DEL TRATTO DI FIUME ADDA INSERITO  
NEL TERRITORIO COMUNALE**

MAGGIO 2020

REDAZIONE	Maurizio Caroni	<b>Studio HYDRA s.r.l.</b> <small>Via Ferrini 20 - 20090 ASSAGO (MI) - tel. (02) 87214433 fax (02) 87214432 - e-mail: studiohydraz@studiodi.it</small>	IL PROFESSIONISTA INCARICATO:		
VERIFICA	Luca Rossetti		Dott. Ing. SILVIO ROSSETTI		
APPROVAZIONE	Silvio Rossetti				

REVISIONI	N.	DESCRIZIONE	DATA	REDAZIONE	VERIFICA	APPROVAZIONE
1						
2						
3						

TITOLO:  
**CARTA DELLA ZONAZIONE DELLA PERICOLOSITÀ**

ELABORATO: FASE	TIPO	COMMESSA	NUMERO	REV	SCALA:
SI	DI	278-02	D.07.01	00	1:10.000