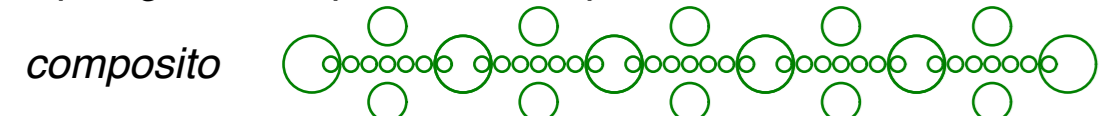


TIPOLOGIE DI IMPIANTO PER LA RICOSTRUZIONE DEL PAESAGGIO AGRARIO

Tipologia "1": Impianto di compensazione a filare



Barriera vegetale (arborea ed arbustiva) dai connotati fortemente naturaliformi, formate da essenze autoctone, con funzioni di mascheramento visivo, mitigazione paesaggistica, del rumore e delle polveri.

Tipologia "2": Impianto di compensazione a filare



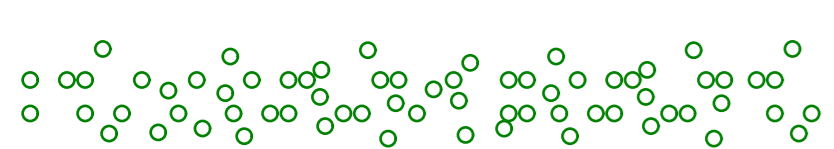
Fascia verde lineare (arborea ed arbustiva), dai connotati prevalentemente paesaggistici ed agroambientali e caratterizzate da una fruizione degli spazi di tipo rurale.

Tipologia "3": Impianto di compensazione a filare



Fascia verde arbustiva dai connotati agroambientali, con forma lineare e forte compattezza vegetazionale.

Tipologia "4": Impianto di compensazione a macchia arbustiva



(densità bassa: 3-5 arbusti per mq)
Area estensiva a verde, dai connotati agroambientali, con forma non lineare e forte compattezza vegetazionale.

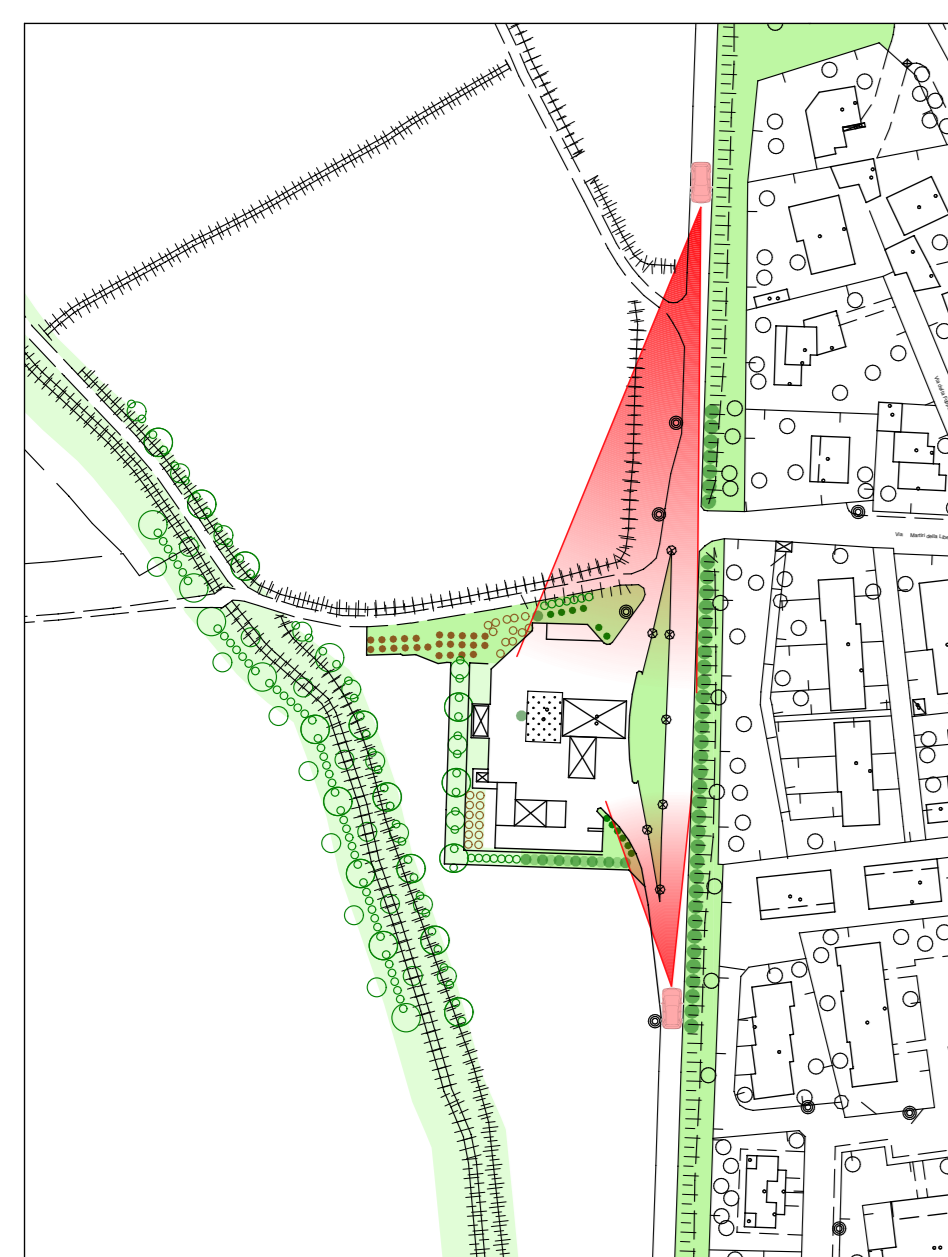
ELENCO DELLE ESSENZE

Alberi tipo "A"
Ciliegio, Farnia, Frassino, Olmo campestre, Pioppo bianco, Pioppo grigio, Pioppo nero, Tiglio riccio.

Arbusti tipo "C"
Biancospino, Corniolo, Coronilla, Crespino, Dafne, Frangola, Fusaggine, Ginepro comune, Ginestra dei tintori, Lantana, Ligustro, Nocciolo, Pallon di maggio, Prugnolo, Rovo comune, Sambuco, Sangunello, Spincervino.

Alberi tipo "B"
Acero, Carpino

Arbusti tipo "D"
(per impianto evapotraspirazione)
Lauro Ceraso, Pitosporo Miscantus, Prunus Laurocerasus



LEGENDA

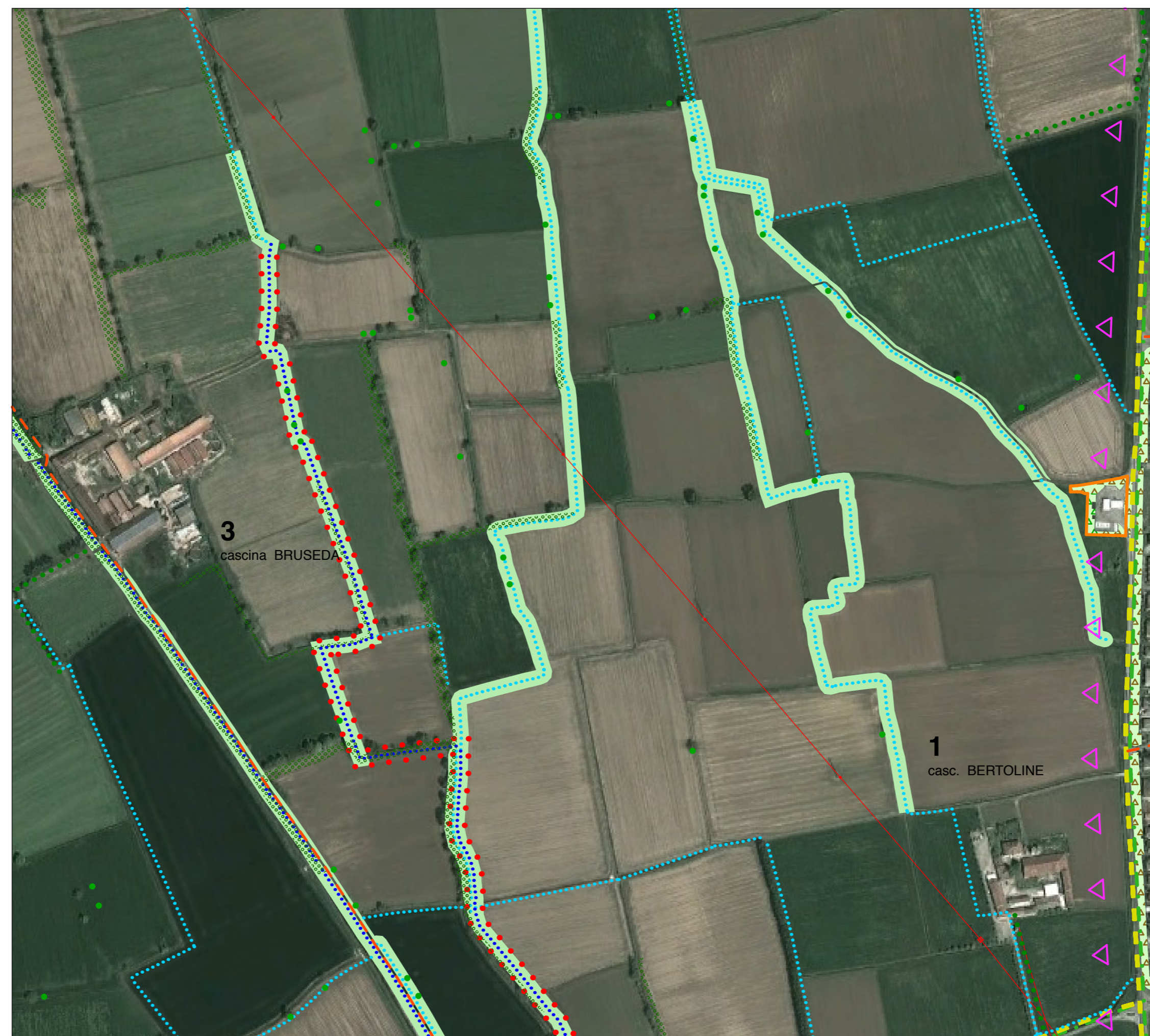
- Fascia di rispetto del reticolo idrico
- Aree esistenti
- Aree di progetto
- Volumi esistenti
- Volumi di progetto
- Aree di mitigazione esistenti
- Aree di mitigazione di progetto

Simbologia mitigazioni

Arbusti	Piante	
●	●	Esistente
○	○	Progetto

Simbologia mitigazioni per impianto di evapotraspirazione

Arbusti	Piante	
●	●	Esistente
○	○	Progetto



LEGENDA

Componenti del paesaggio naturale e dell'antropizzazione culturale

- Zone arboree naturalizzate
- Filari esistenti
- Alberi sparsi
- Reticolo idrico di valore storico
- Reticolo idrico di rilevante valore ambientale
- Reticolo idrico
- Trama dei campi agricoli, in generale con orizzonti ampi e povera di elementi vegetazionali lineari o coltivazioni arboree
- Strade sterrate

Componenti del paesaggio antropico (storico, culturale e urbano)

- Percorsi di fruizione paesistica ed ambientale
- Rete stradale
- Strada provinciale
- Strada comunale
- Pista ciclopedonale

Componenti del paesaggio percepito

- Veduta panoramica

Criticità paesaggistiche

- Elettrodotti

Proposte di trasformazione e valorizzazione

- Area di intervento
- Aree di mitigazione già effettuate
- Aree di mitigazione di progetto
- Ambito di ricostruzione dei filari arborei



Comune di Ossago Lodigiano
(Provincia di Lodi)

1 - RELAZIONE GENERALE E SCHEDA DI VALUTAZIONE **2.3**

11 luglio 2013

2 - TAVOLE

- 1 - lettura del contesto paesaggistico
- 2 - documentazione fotografica - vedute panoramiche
- 3 - indirizzi e azioni di valorizzazione - proposta di intervento

1 : 700
1 : 2000
1 : 5000

Progetto adottato con delibera C.C. n° del
Pubblicato dal
Approvato con delibera C.C. n° del

progettista Arch. Sergio Uggetti - Studio di Architettura ed Urbanistica - Lodi, Via San Francesco n° 1
Tel. 0371/425719 - Fax 0371/422833 - e-mail: info@studiouggetti.it
P. IVA: 11665310154 C.F. GGT5RIG64P0621102

sindaco Sig. Taravella Angelo
segretario Dott.ssa Ladiolcetta Annunziata

Allegato STUDIO DI COMPATIBILITA' PAESISTICA